



**関東トレーニングセンター**

株式会社トプコンソキアポジショニングジャパン 関東トレーニングセンター  
〒311-3512 茨城県行方市玉造甲1195番地1号

- 屋外** デモンストレーションエリア 100m x 45m (4500㎡)
- 屋内** 研修室(最大54名収容可能、27名x2室)、更衣室、ショールーム
- 列車利用の場合** JR常磐線「土浦駅」下車 霞ヶ浦広域バス「土浦駅西口」乗り場より、玉造駅方面行き、「道の駅たまつくり」下車徒歩7分(約1時間)
- 自動車利用の場合** 常磐自動車道「土浦北IC」→霞ヶ浦大橋経由(約25km)、「千代田石岡IC」→国道355号経由(約20km) 東関東自動車道「潮来IC」→国道355号経由(約30km)



**白河トレーニングセンター**

株式会社トプコンソキアポジショニングジャパン 白河トレーニングセンター  
(トプコングループ 株式会社トプコン山形 白河工場敷地内)  
〒961-8061 福島県西白河郡西郷村大字小田倉字上野原459番地26

- 屋外** デモンストレーションエリア 130m x 40m (5,200㎡)
- 屋内** 研修室(約36名収容可能)、更衣室、会議室、ショールーム
- 列車利用の場合** 東北新幹線、東北本線「新白河駅」下車 ※降り口「高原出口(西口)」タクシーで約10分
- 自動車利用の場合** 東北自動車道「白河IC」→国道4号線黒磯方面(約1.5km)→大清水交差点右折後、約100m先を左折(約1km)→西郷第二中学校隣



**神戸トレーニングセンター**

株式会社トプコンソキアポジショニングジャパン 神戸トレーニングセンター  
〒651-2228 兵庫県神戸市西区見津が丘1丁目26番2

- 屋外** デモンストレーションエリア 80m x 25m (2,000㎡)
- 屋内** 研修室(約36名収容可能)、更衣室、リフレッシュルーム、ショールーム
- 列車利用の場合** 神戸電鉄 木津駅下車 徒歩約10分
- 自動車利用の場合** 山陽自動車道「神戸西IC」→国道22号線を三木市方面(約1km)→木見東交差点を右折、約1.2km先の見津が丘1丁目交差点を左折 →約500m先目的地周辺



**北九州トレーニングセンター**

株式会社トプコンソキアポジショニングジャパン 北九州トレーニングセンター  
〒808-0138 福岡県北九州市若松区ひびきの北4番1号  
※H30.6.23より上記へ住居表記が変更となります。

- 屋外** デモンストレーションエリア (7,400㎡)
- 屋内** 研修室、更衣室
- 列車利用の場合** JR「折尾駅」下車、「折尾駅西口」市営バス乗り場より、学園都市方面行き、「学園都市ひびきの」下車(約15分)
- 自動車利用の場合** 北九州都市高速道路から国道3号線黒崎バイパス→県道11号右折、約5km→北九州学術研究都市周辺

JSIMA  
Japan Surveying Instruments Manufacturers' Association

\*このマークは日本測量機器工業会のシンボルマークです\*

商品に関するお問い合わせ  
トプコン測量機器コールセンター  
0120-54-1199(フリーダイヤル)  
受付時間9:00~17:35(土・日・祝日・トプコン休業日は除く)

ホームページ <https://www.topcon.co.jp>

株式会社トプコン 本社 スマートインフラ営業部 〒174-8580 東京都板橋区蓮沼町75-1  
TEL (03)3558-2948 FAX(03)3558-2654

株式会社トプコンソキアポジショニングジャパン

本社 〒174-8580 東京都板橋区蓮沼町75-1 TEL (03)5994-0671 FAX (03)5994-0672  
札幌オフィス 仙台オフィス 東京オフィス 名古屋オフィス 大阪オフィス 福岡オフィス

●i-Constructionは、国土交通省国土技術政策総合研究所の登録商標です。  
●その他カタログ記載の製品名等は各社の商標または登録商標です。  
●カタログ掲載商品の仕様及び外観は、改良のため予告なく変更されることがあります。  
●カタログと実際の商品の色は、撮影・印刷の関係で多少異なる場合があります。  
【注意】 正しく安全にお使いいただくため、ご使用の前に必ず「取扱説明書」をよくお読み下さい。

ご用命は

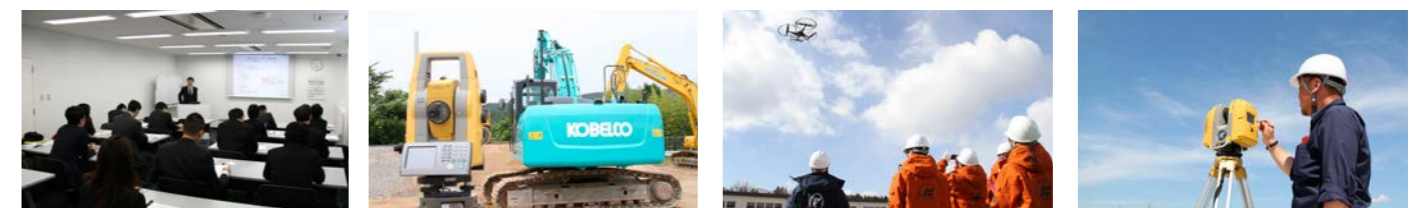
トプコントレーニングセンター  
ご利用ガイド

- 関東
- 白河
- 神戸
- 北九州



トプコン最新の測量技術で  
i-Construction を学ぼう!

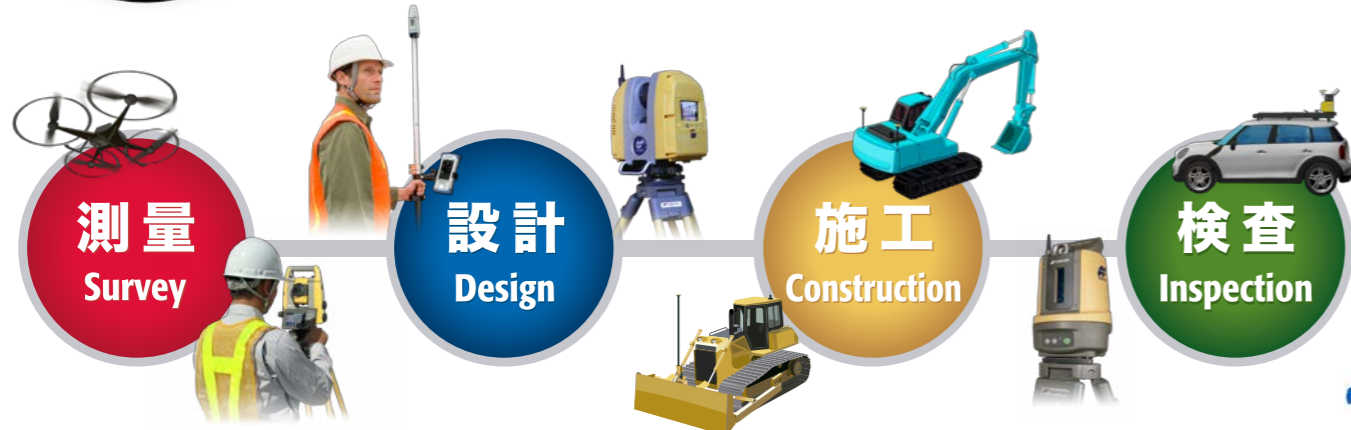
- 起工測量～出来形検査まで、i-Construction による全工程を体験
- 優秀なインストラクターが親身に対応
- 3D-MC ドーザーおよび 3D-MG ガイダンスシステムを常設
- 地上型レーザースキャナ、UAV によるデジタル写真測量など、最先端測量技術のトレーニングに対応
- 各種企業、団体の研修会などのご利用も可能





# 起工測量から出来形検査まで

## i-Construction による施工作业を全て体験できる 最先端トレーニング施設



地上型レーザースキャナーや UAV といった 3次元計測機器による起工測量から、MC/MG による施工、Sitelink 3D での現場管理、TS/ GNSS による出来形検査まで、i-Construction における各工程をトプコンの最新の測量機器で体験・習得ができます。

### 地域密着型のトレーニング施設を完備！



#### 白河トレーニングセンター

(トプコングループ 株式会社オプトネクスス 白河工場敷地内)

〒961-8061

福島県西白河郡西郷村大字小田倉字 上野原 459 番地 26

屋外：デモンストレーションエリア 130m×40m(5,200㎡)

屋内：研修室(約36名収容可能)、更衣室、会議室、ショールーム



#### 関東トレーニングセンター

〒311-3512

茨城県行方市玉造甲 1195 番地 1 号

屋外：デモンストレーションエリア 100m x 45m (4500㎡)

屋内：研修室(最大54名収容可能、27名 x 2室)、更衣室、ショールーム

New

福島県  
白河

茨城県  
行方

兵庫県  
神戸

福岡県  
北九州



#### 北九州トレーニングセンター

〒808-0138

福岡県北九州市若松区ひびきの北 4 番 1 号

※ H30.6.23 より上記へ住居表記が変更となります。

屋外：デモンストレーションエリア (7,400㎡)

屋内：研修室、更衣室



#### 神戸トレーニングセンター

〒651-2228

兵庫県神戸市西区見津が丘 1 丁目 26 番 2

屋外：デモンストレーションエリア 80m×25m(2,000㎡)

屋内：研修室(約36名収容可能)、更衣室、リフレッシュルーム、ショールーム

### 利用者に快適な講習環境

トプコンのトレーニングセンターでは、現場での実習から座学研修まで、幅広いトレーニングを快適な環境で行うことができます。

#### ■ 現場サイトで実際に操作

大規模な現場サイト。最新の測量機器を使った計測から、重機の運転までトレーニングセンター内で行うことができます。



#### ■ 研修室で座学

最大 36 名が収容可能な大規模セミナールームには、プロジェクターも完備。快適に座学研修が行えます。



#### ■ 更衣室も完備

現場作業の準備を行う更衣室や、長靴やヘルメットもご用意。更衣室は男女別なので、女性の方も安心してお越しください。

#### ■ ショールーム

トプコンの最新機器を展示したショールームを併設。

#### ■ TOPCON ACADEMY i-Construction 研修コース一覧

##### A : i-Construction 入門コース

i-Construction における起工測量、設計、施工、検査、各工程で 3次元設計データを用いた ICT 技術の活用手法について、座学、実機をベースに体験いただけます。

##### B : ICT 建機活用コース

3次元設計データを活用した ICT 建機 (3D-MC ブルドーザー、3D-MG バックホウ) による施工作业について、座学と実機体験を通じ生産性の向上と効率化を実感していただけます。

##### C : 地上型レーザースキャナ施工管理 (土工編) コース

地上型レーザースキャナを用いた、i-Construction における起工測量、検査工程の作業を効率よく行う手法を座学と実機体験により学びます。

##### D: UAV 施工管理 (土工編) コース

i-Construction における、UAV を用いた空中写真測量の各工程を座学と実習により学びます。"カメラ位置を直接計測する手法"である「TSトラッキング UAS」もご紹介いたします。