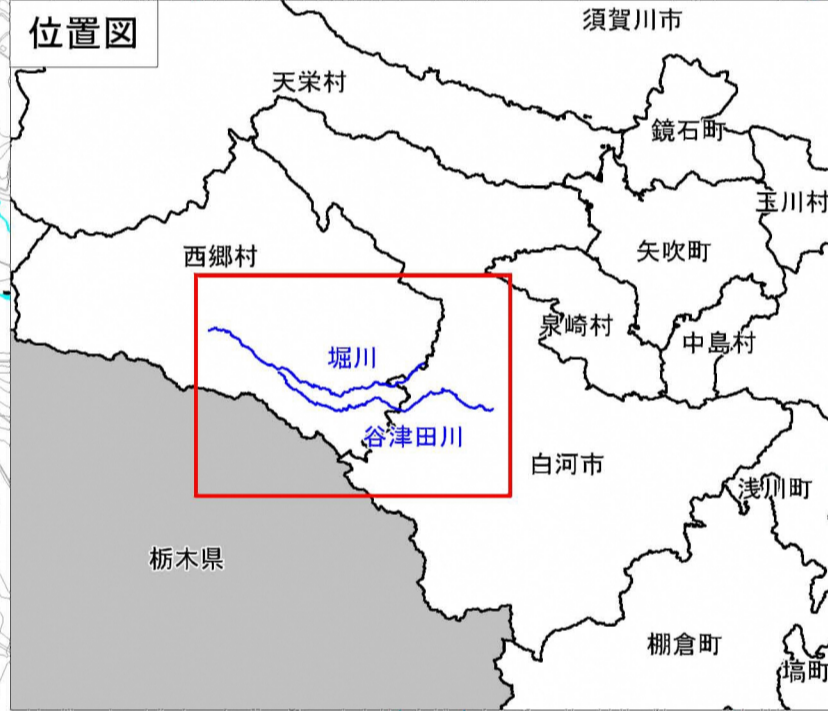
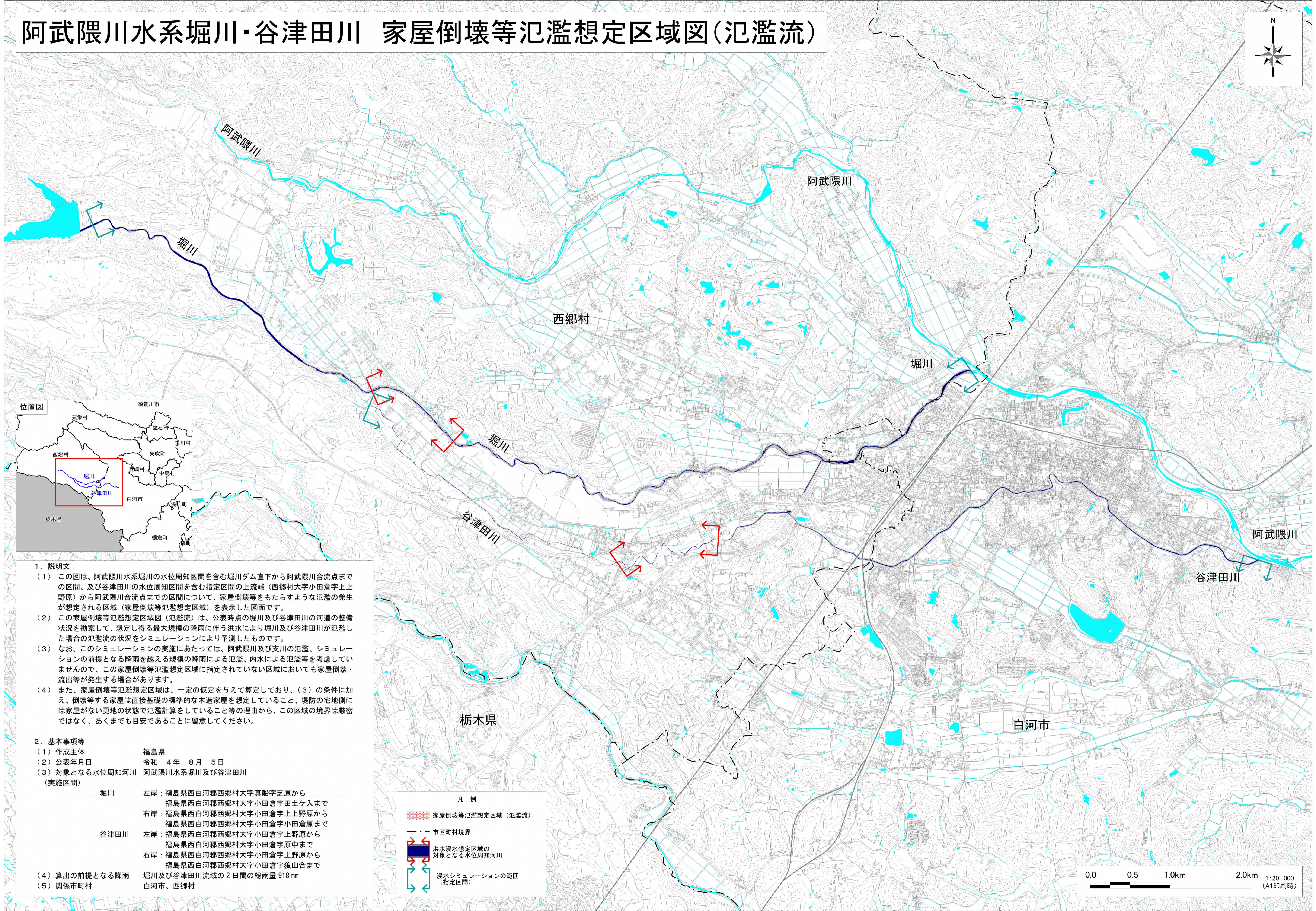
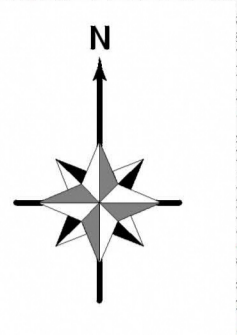


# 阿武隈川水系堀川・谷津田川 家屋倒壊等氾濫想定区域図(氾濫流)



**1. 説明文**

(1) この図は、阿武隈川水系堀川の水位周知区間を含む堀川ダム直下から阿武隈川合流点までの区間、及び谷津田川の水位周知区間を含む指定区間の上流端(西郷村大字小田倉字上野原)から阿武隈川合流点までの区間について、家屋倒壊等をもたらすような氾濫の発生が想定される区域(家屋倒壊等氾濫想定区域)を表示した図面です。

(2) この家屋倒壊等氾濫想定区域図(氾濫流)は、公表時点の堀川及び谷津田川の河道の整備状況を勘案して、想定し得る最大規模の降雨に伴う洪水により堀川及び谷津田川が氾濫した場合の氾濫流の状況をシミュレーションにより予測したものです。

(3) なお、このシミュレーションの実施にあたっては、阿武隈川及び支川の氾濫、シミュレーションの前提となる降雨を越える規模の降雨による氾濫、内水による氾濫等を考慮していませんので、この家屋倒壊等氾濫想定区域に指定されていない区域においても家屋倒壊・流出等が発生する場合があります。

(4) また、家屋倒壊等氾濫想定区域は、一定の仮定を与えて算定しており、(3)の条件に加え、倒壊等する家屋は直接基礎の標準的な木造家屋を想定していること、堤防の宅地側には家屋がない更地の状態で氾濫計算をしていること等の理由から、この区域の境界は厳密ではなく、あくまでも目安であることに留意してください。

**2. 基本事項等**

(1) 作成主体 福島県

(2) 公表年月日 令和 4年 8月 5日

(3) 対象となる水位周知河川 阿武隈川水系堀川及び谷津田川  
(実施区間)

堀川	左岸：福島県西白河郡西郷村大字真船字芝原から福島県西白河郡西郷村大字小田倉字土ヶ入まで 右岸：福島県西白河郡西郷村大字小田倉字上野原から福島県西白河郡西郷村大字小田倉字小田倉原まで
谷津田川	左岸：福島県西白河郡西郷村大字小田倉字上野原から福島県西白河郡西郷村大字小田倉字原中まで 右岸：福島県西白河郡西郷村大字小田倉字上野原から福島県西白河郡西郷村大字小田倉字狼山合まで

(4) 算出の前提となる降雨 堀川及び谷津田川流域の2日間の総雨量 918 mm

(5) 関係市町村 白河市、西郷村

