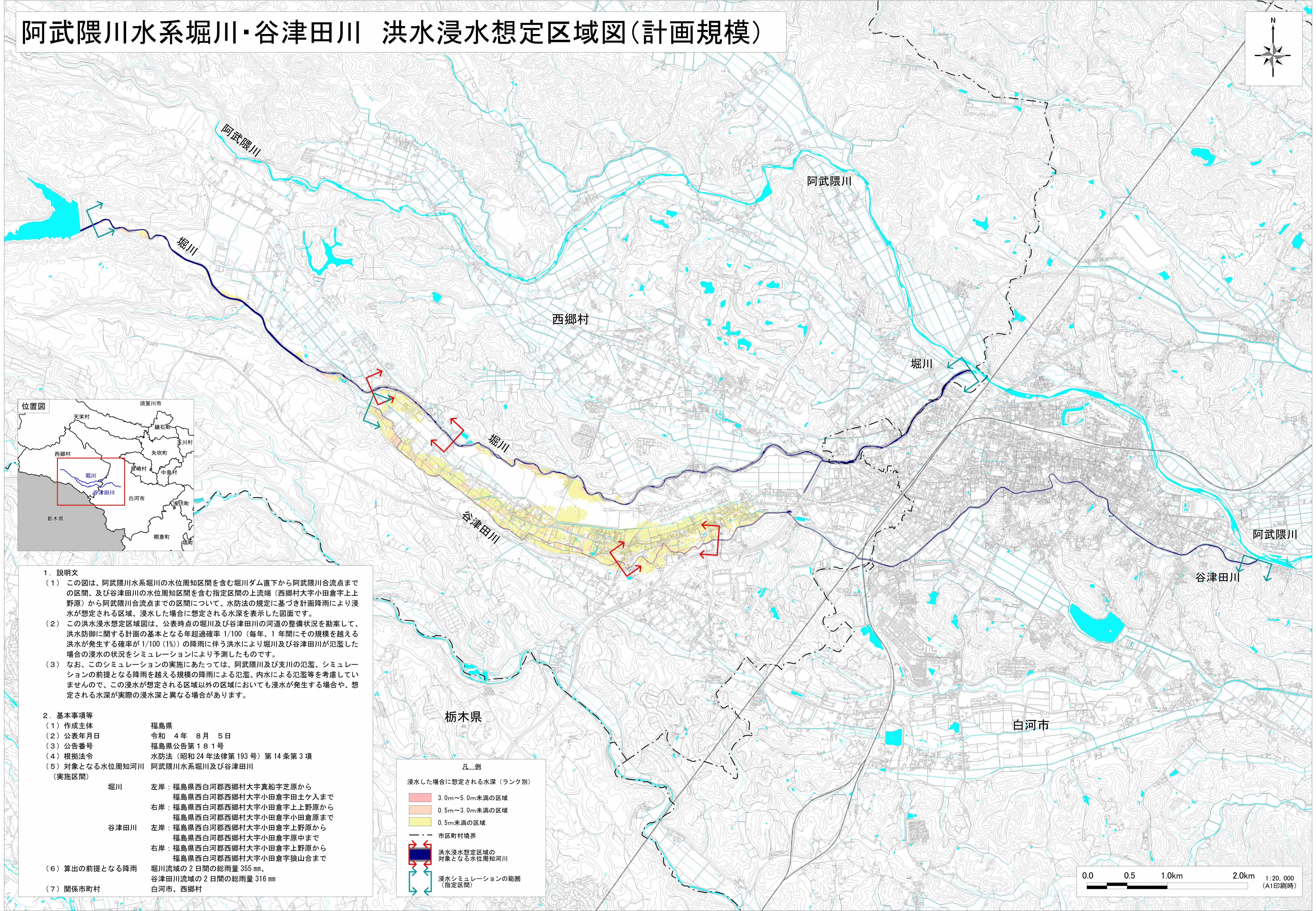
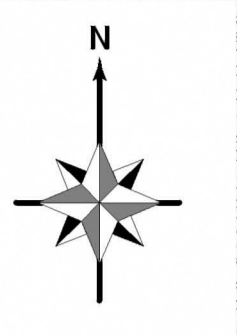


阿武隈川水系堀川・谷津田川 洪水浸水想定区域図(計画規模)



1. 説明文
- (1) この図は、阿武隈川水系堀川の水位周知区間を含む堀川ダム直下から阿武隈川合流点までの区間、及び谷津田川の水位周知区間を含む指定区間の上流端(西郷村大字小田倉字上上野原)から阿武隈川合流点までの区間について、水防法の規定に基づき計画降雨により浸水が想定される区域、浸水した場合に想定される水深を表示した図面です。
 - (2) この洪水浸水想定区域図は、公表時点の堀川及び谷津田川の河道の整備状況を勘案して、洪水防御に関する計画の基本となる年超過確率 1/100 (毎年、1 年間にその規模を越える洪水が発生する確率が 1/100 (1%) の降雨に伴う洪水により堀川及び谷津田川が氾濫した場合の浸水の状況をシミュレーションにより予測したものです。
 - (3) なお、このシミュレーションの実施にあたっては、阿武隈川及び支川の氾濫、シミュレーションの前提となる降雨を越える規模の降雨による氾濫、内水による氾濫等を考慮していませんので、この浸水が想定される区域以外の区域においても浸水が発生する場合や、想定される水深が実際の浸水深と異なる場合があります。

2. 基本事項等
- | | |
|-----------------------|-----------------------------------|
| (1) 作成主体 | 福島県 |
| (2) 公表年月日 | 令和 4 年 8 月 5 日 |
| (3) 公告番号 | 福島県公告第 181 号 |
| (4) 根拠法令 | 水防法(昭和 24 年法律第 193 号) 第 14 条第 3 項 |
| (5) 対象となる水位周知河川(実施区間) | 阿武隈川水系堀川及び谷津田川 |
- | | |
|------|--|
| 堀川 | 左岸：福島県西白河郡西郷村大字真船字芝原から福島県西白河郡西郷村大字小田倉字土ヶ入まで
右岸：福島県西白河郡西郷村大字小田倉字上上野原から福島県西白河郡西郷村大字小田倉字小田倉原まで |
| 谷津田川 | 左岸：福島県西白河郡西郷村大字小田倉字上野原から福島県西白河郡西郷村大字小田倉字原中まで
右岸：福島県西白河郡西郷村大字小田倉字上野原から福島県西白河郡西郷村大字小田倉字狼山合まで |
- (6) 算出の前提となる降雨 堀川流域の 2 日間の総雨量 355 mm、
谷津田川流域の 2 日間の総雨量 316 mm
- (7) 関係市町村 白河市、西郷村

凡例

浸水した場合に想定される水深(ランク別)	
3.0m~5.0m未満の区域	
0.5m~3.0m未満の区域	
0.5m未満の区域	
市区町村境界	
洪水浸水想定区域の対象となる水位周知河川	
浸水シミュレーションの範囲(指定区間)	

