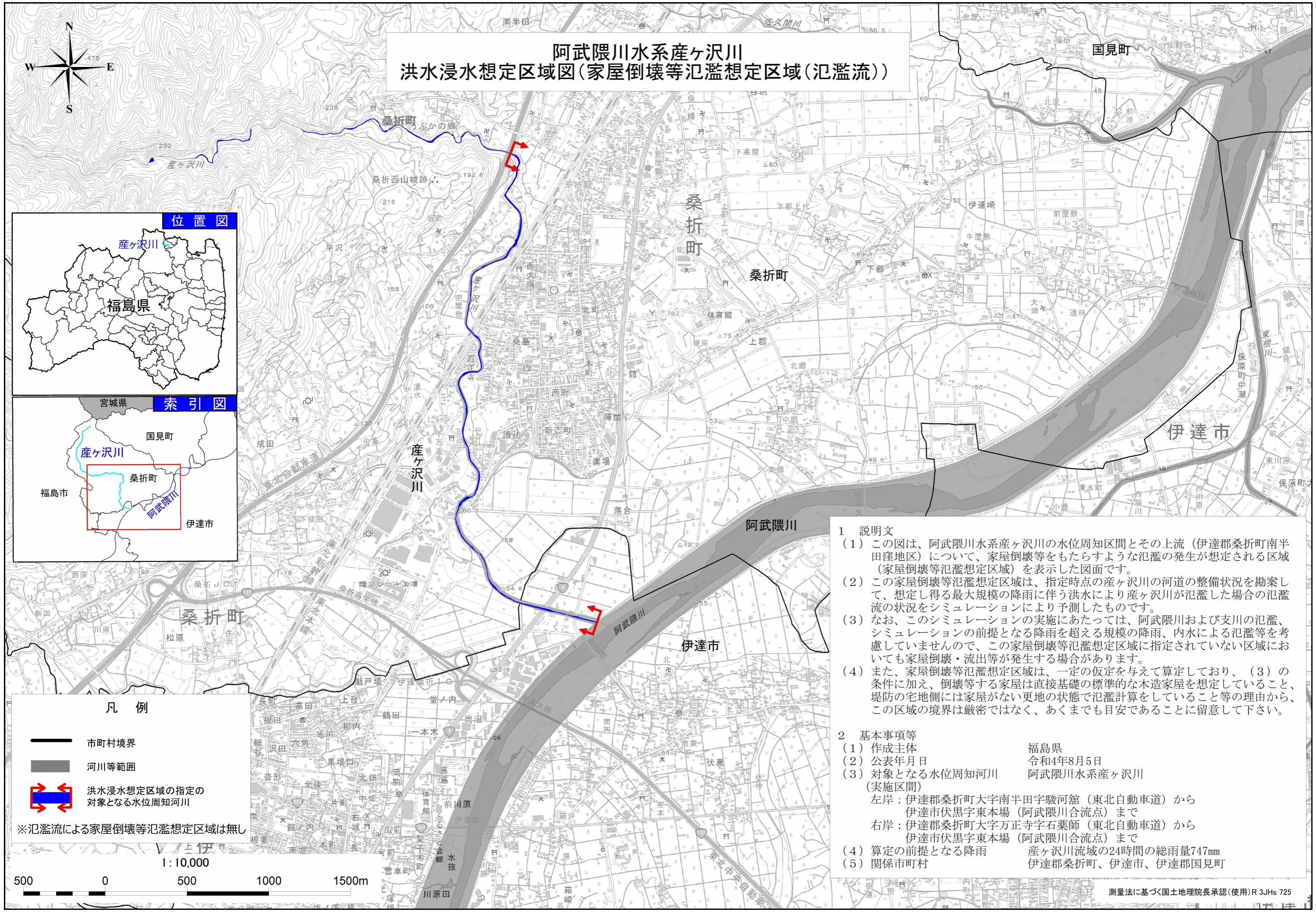
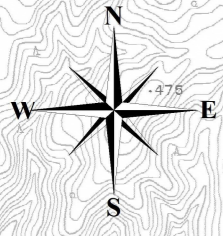


阿武隈川水系産ヶ沢川 洪水浸水想定区域図(家屋倒壊等氾濫想定区域(氾濫流))



- 1 説明文**
- (1) この図は、阿武隈川水系産ヶ沢川の水位周知区間とその上流（伊達郡桑折町南半田窪地区）について、家屋倒壊等をもたらすような氾濫の発生が想定される区域（家屋倒壊等氾濫想定区域）を表示した図面です。
 - (2) この家屋倒壊等氾濫想定区域は、指定時点の産ヶ沢川の河道の整備状況を勘案して、想定し得る最大規模の降雨に伴う洪水により産ヶ沢川が氾濫した場合の氾濫流の状況をシミュレーションにより予測したものです。
 - (3) なお、このシミュレーションの実施にあたっては、阿武隈川および支川の氾濫、シミュレーションの前提となる降雨を超える規模の降雨、内水による氾濫等を考慮していませんので、この家屋倒壊等氾濫想定区域に指定されていない区域においても家屋倒壊・流出等が発生する場合があります。
 - (4) また、家屋倒壊等氾濫想定区域は、一定の仮定を与えて算定しており、(3)の条件に加え、倒壊等する家屋は直接基礎の標準的な木造家屋を想定していること、堤防の宅地側には家屋がない更地の状態で氾濫計算をしていること等の理由から、この区域の境界は厳密ではなく、あくまでも目安であることを留意して下さい。
- 2 基本事項等**
- | | |
|-----------------|--|
| (1) 作成主体 | 福島県 |
| (2) 公表年月日 | 令和4年8月5日 |
| (3) 対象となる水位周知河川 | 阿武隈川水系産ヶ沢川 |
| (3) 実施区間 | 左岸：伊達郡桑折町大字南半田字駿河館（東北自動車道）から伊達市伏黒字東本場（阿武隈川合流点）まで
右岸：伊達郡桑折町大字万正寺字石薬師（東北自動車道）から伊達市伏黒字東本場（阿武隈川合流点）まで |
| (4) 算定の前提となる降雨 | 産ヶ沢川流域の24時間の総雨量747mm |
| (5) 関係市町村 | 伊達郡桑折町、伊達市、伊達郡国見町 |

凡例

- 市町村境界
- 河川等範囲
- 洪水浸水想定区域の指定の対象となる水位周知河川

※氾濫流による家屋倒壊等氾濫想定区域は無し

1:10,000

500 0 500 1000 1500m