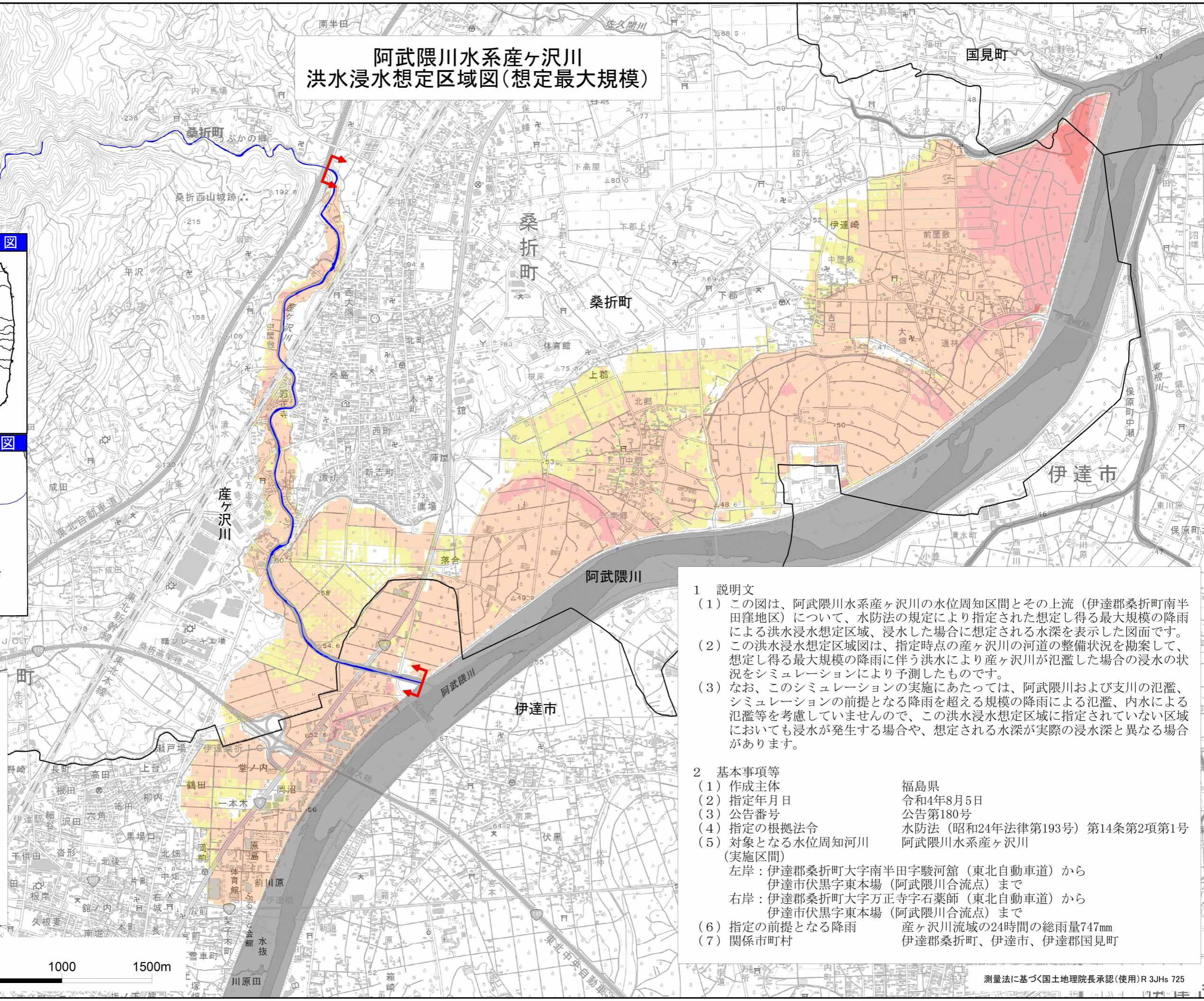
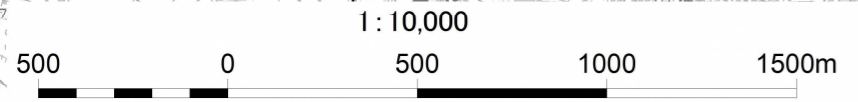
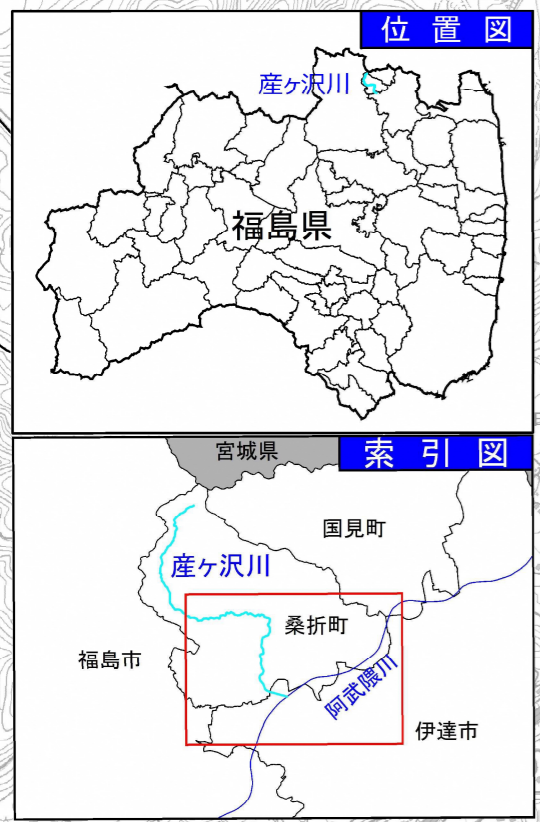
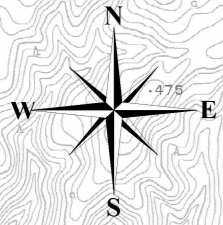


阿武隈川水系産ヶ沢川 洪水浸水想定区域図(想定最大規模)



- 1 説明文
 - (1) この図は、阿武隈川水系産ヶ沢川の水位周知区間とその上流（伊達郡桑折町南半田窪地区）について、水防法の規定により指定された想定し得る最大規模の降雨による洪水浸水想定区域、浸水した場合に想定される水深を表示した図面です。
 - (2) この洪水浸水想定区域図は、指定時点の産ヶ沢川の河道の整備状況を勘案して、想定し得る最大規模の降雨に伴う洪水により産ヶ沢川が氾濫した場合の浸水の状況をシミュレーションにより予測したものです。
 - (3) なお、このシミュレーションの実施にあたっては、阿武隈川および支川の氾濫、シミュレーションの前提となる降雨を超える規模の降雨による氾濫、内水による氾濫等を考慮していませんので、この洪水浸水想定区域に指定されていない区域においても浸水が発生する場合や、想定される水深が実際の浸水深と異なる場合があります。
- 2 基本事項等

(1) 作成主体	福島県
(2) 指定年月日	令和4年8月5日
(3) 公告番号	公告第180号
(4) 指定の根拠法令	水防法（昭和24年法律第193号）第14条第2項第1号
(5) 対象となる水位周知河川	阿武隈川水系産ヶ沢川

(実施区間)
 左岸：伊達郡桑折町大字南半田字駿河館（東北自動車道）から伊達市伏黒字東本場（阿武隈川合流点）まで
 右岸：伊達郡桑折町大字万正寺字石薬師（東北自動車道）から伊達市伏黒字東本場（阿武隈川合流点）まで

(6) 指定の前提となる降雨	産ヶ沢川流域の24時間の総雨量747mm
(7) 関係市町村	伊達郡桑折町、伊達市、伊達郡国見町