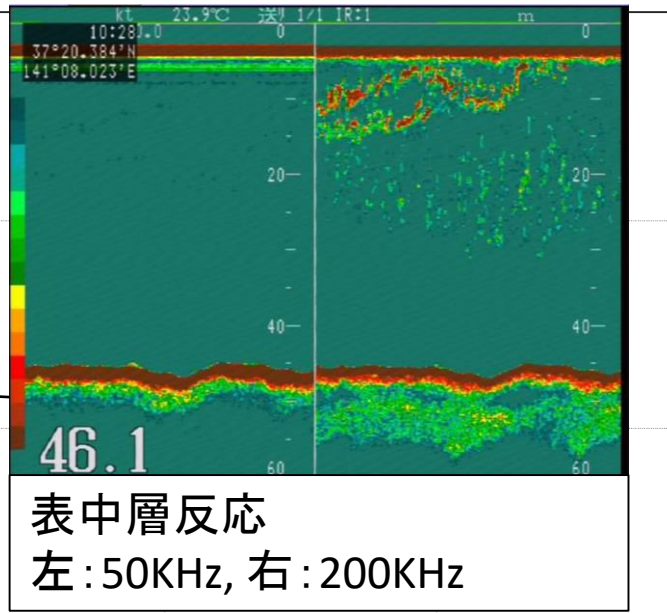
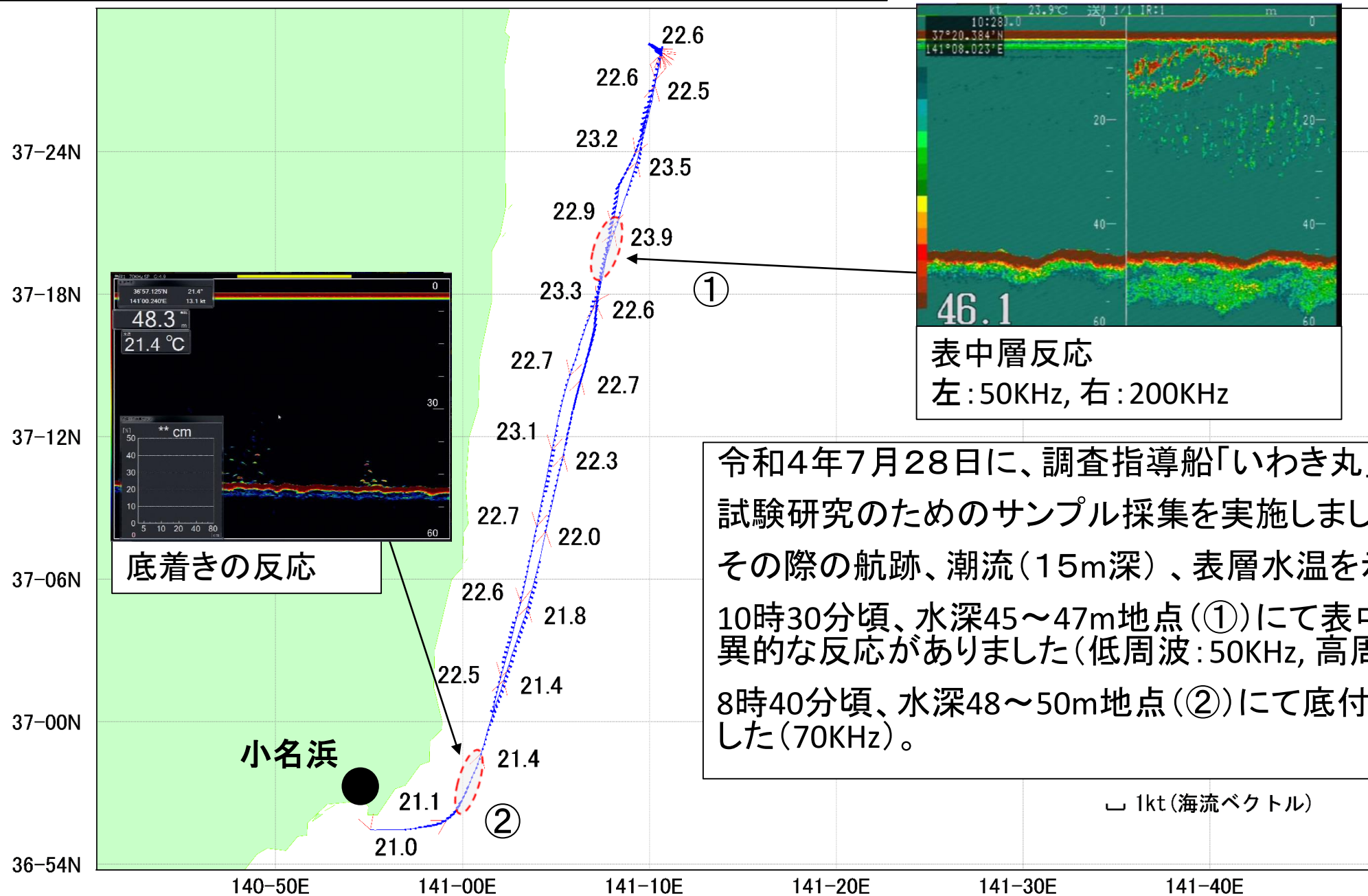


海況速報 (R4.7.28 福島県水産海洋研究センター)



令和4年7月28日に、調査指導船「いわき丸」で試験研究のためのサンプル採集を実施しました。その際の航跡、潮流(15m深)、表層水温を示します。

10時30分頃、水深45~47m地点(①)にて表中層に高周波に特異的な反応がありました(低周波:50KHz, 高周波:200KHz)。

8時40分頃、水深48~50m地点(②)にて底付きの反応がありました(70KHz)。

┌ 1kt(海流ベクトル)