

海況速報 (R4.7.21 福島県水産海洋研究センター)

令和4年7月20日に、調査指導船「いわき丸」で着底トロール調査を実施しました。
その際の航跡、潮流(15m深)、表層水温を示します。
なお、水深40~45m付近および190~200m付近にて魚探反応がありました(70KHz)。

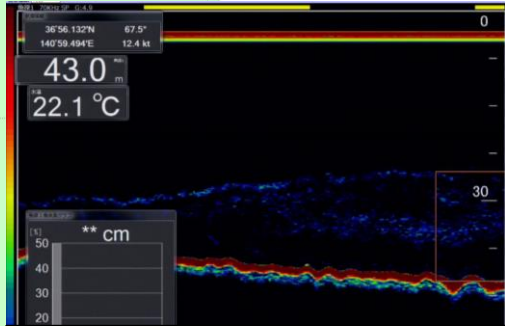
37-12N

37-06N

37-00N

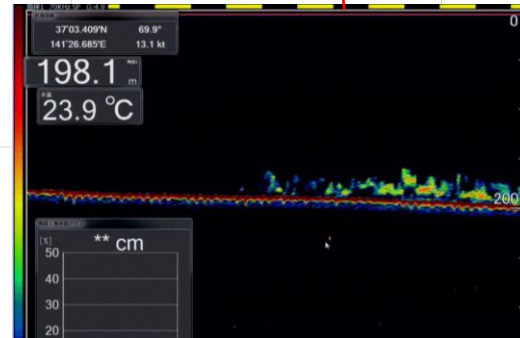
36-54N

36-48N



中層反応: 9時20分頃

小名浜



底付きの反応: 11時10分頃

調査時の底水温: 3.4°C
(水深300m)

調査時の底水温: 3.3°C
(水深500m)

┌ 1kt(海流ベクトル)

141-00E

141-10E

141-20E

141-30E

141-40E