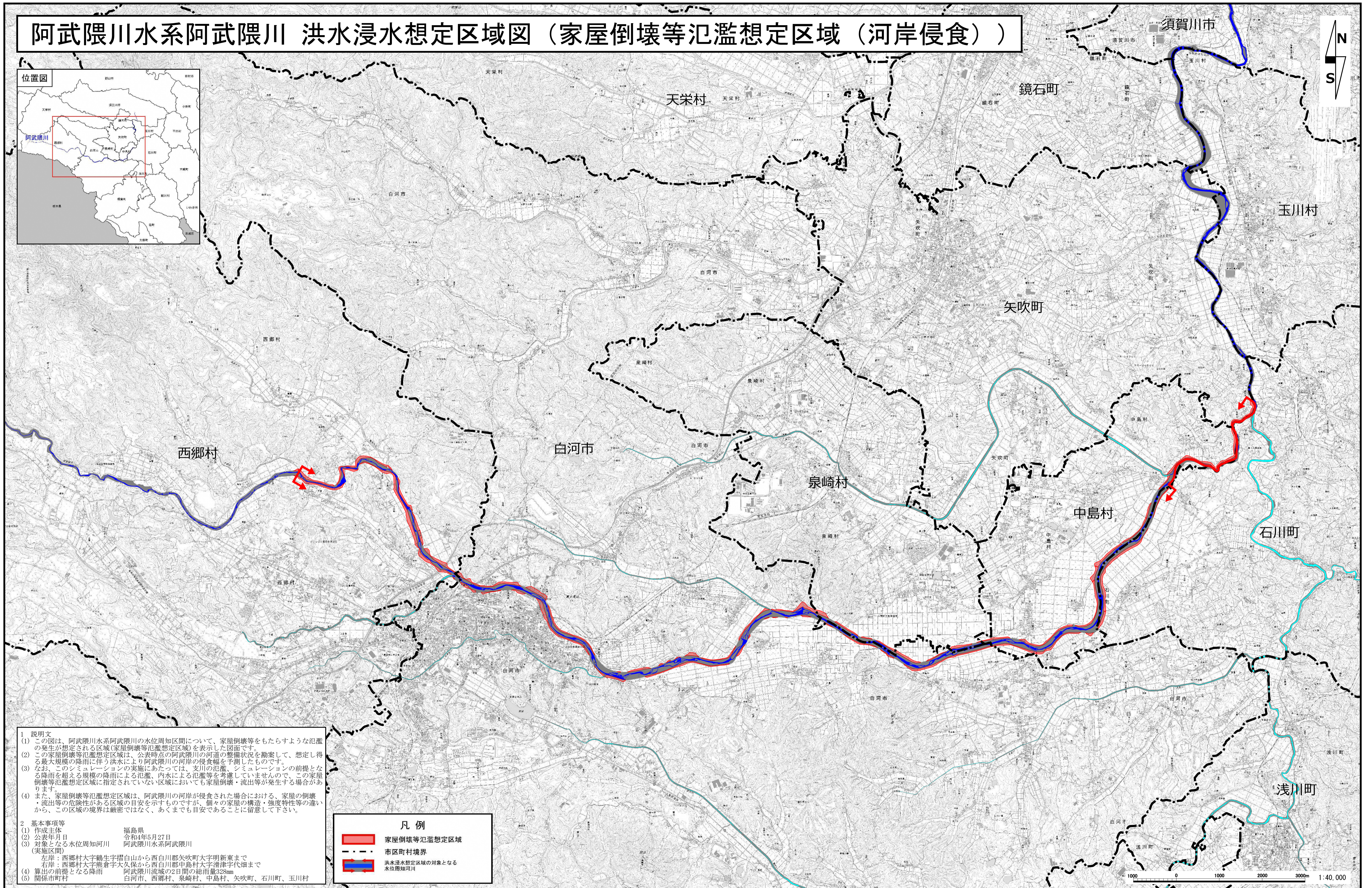


阿武隈川水系阿武隈川 洪水浸水想定区域図（家屋倒壊等氾濫想定区域（河岸侵食））



1 説明文
(1) この図は、阿武隈川水系阿武隈川の水位周知区間について、家屋倒壊等をもたらすような氾濫の発生が想定される区域（家屋倒壊等氾濫想定区域）を表示した図面です。
(2) この家屋倒壊等氾濫想定区域は、公表時点の阿武隈川の河道の整備状況を勘案して、想定し得る最大規模の降雨に伴う洪水により阿武隈川の河岸の侵食幅を予測したものです。
(3) なお、このシミュレーションの実施にあたっては、支川の氾濫、シミュレーションの前提となる降雨を超える規模の降雨による氾濫、内水による氾濫等を考慮していませんので、この家屋倒壊等氾濫想定区域に指定されていない区域においても家屋倒壊・流出等が発生する場合があります。
(4) また、家屋倒壊等氾濫想定区域は、阿武隈川の河岸が侵食された場合における、家屋の倒壊・流出等の危険性がある区域の目安を示すものですが、個々の家屋の構造・強度特性等の違いから、この区域の境界は厳密ではなく、あくまでも目安であることに留意して下さい。

2 基本事項等
(1) 作成主体 福島県
(2) 公表年月日 令和4年5月27日
(3) 対象となる水位周知河川 阿武隈川水系阿武隈川（実施区間）
左岸：西郷村大字鶴生字摺白山から西白川郡矢吹町大字明新東まで
右岸：西郷村大字熊倉字大久保から西白川郡中島村大字清津字代畑まで
(4) 算出の前提となる降雨 阿武隈川流域の2日間の総雨量328mm
(5) 関係市町村 白河市、西郷村、泉崎村、中島村、矢吹町、石川町、玉川村

凡例

- 家屋倒壊等氾濫想定区域
- 市区町村境界
- 洪水浸水想定区域の対象となる水位周知河川

この地図の作成に当たっては、国土地理院長の承認を得て、同院発行の基礎地図情報を使用した。（承認番号 令元情使、第392号）