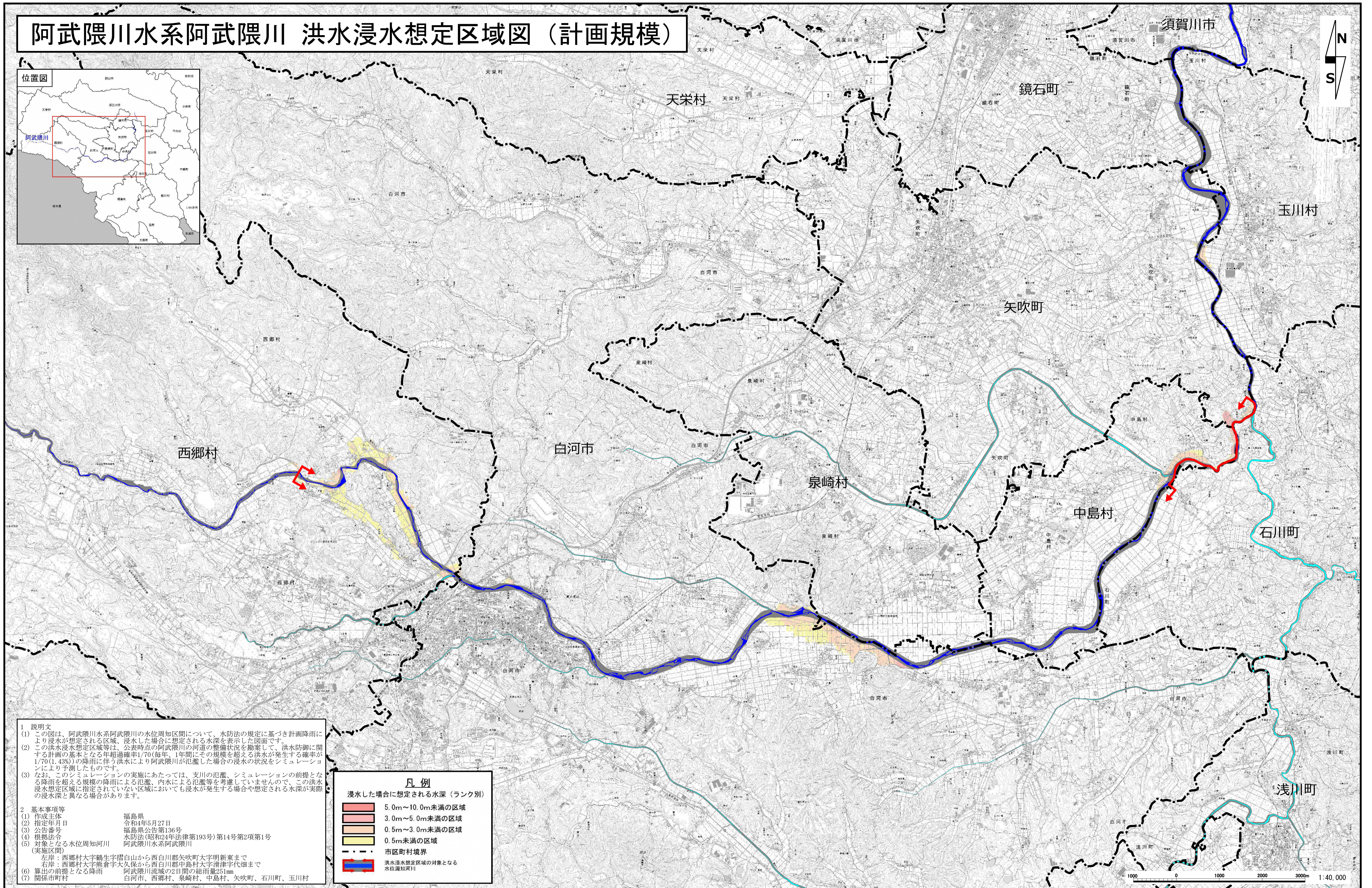


# 阿武隈川水系阿武隈川 洪水浸水想定区域図（計画規模）



1 説明文  
 (1) この図は、阿武隈川水系阿武隈川の水位周知区間について、水防法の規定に基づき計画降雨により浸水が想定される区域、浸水した場合に想定される水深を表示した図面です。  
 (2) この洪水浸水想定区域等は、公表時点の阿武隈川の河川の整備状況を勘案して、洪水防衛に関する計画の基本となる年超過確率1/70(毎年、1年間にその規模を超える洪水が発生する確率が1/70(1.43%))の降雨に伴う洪水により阿武隈川が氾濫した場合の浸水の状況をシミュレーションにより予測したものです。  
 (3) なお、このシミュレーションの実施にあたっては、支川の氾濫、シミュレーションの前提となる降雨を超える規模の降雨による氾濫、内水による氾濫等を考慮していませんので、この洪水浸水想定区域に指定されていない区域においても浸水が発生する場合や想定される水深が実際の浸水深と異なる場合があります。

2 基本事項等  
 (1) 作成主体 福島県  
 (2) 指定年月日 令和4年5月27日  
 (3) 公告番号 福島県公告第136号  
 (4) 根拠法令 水防法(昭和24年法律第193号)第14号第2項第1号  
 (5) 対象となる水位周知河川 阿武隈川水系阿武隈川  
 (実施区間) 左岸：西郷村大字鶴生字摺白山から西白川郡矢吹町大字明新東まで  
 右岸：西郷村大字熊倉字大久保から西白川郡中島村大字清津字代畑まで  
 (6) 算出の前提となる降雨 阿武隈川流域の2日間の総雨量251mm  
 (7) 関係市町村 白河市、西郷村、泉崎村、中島村、矢吹町、石川町、玉川村

凡例

浸水した場合に想定される水深（ランク別）	
	5.0m～10.0m未満の区域
	3.0m～5.0m未満の区域
	0.5m～3.0m未満の区域
	0.5m未満の区域
	市区町村境界
	洪水浸水想定区域の対象となる水位周知河川

1000 0 1000 2000 3000m 1:40,000

この地図の作成に当たっては、国土地理院長の承認を得て、同院発行の基盤地図情報を使用した。（承認番号 令元情使、第392号）