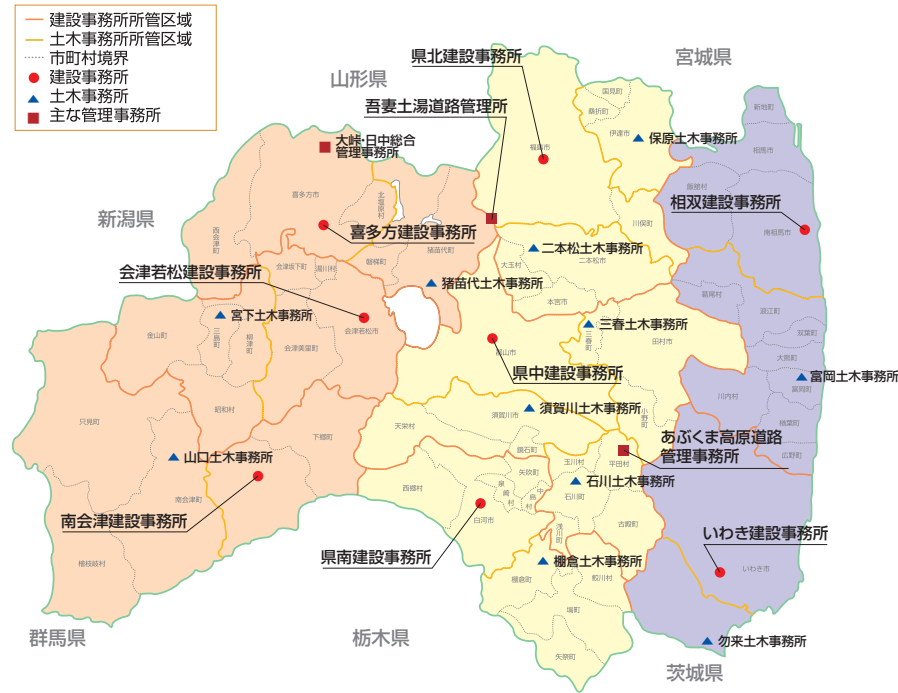


建設事務所等所管区域図



県庁各課の役割とお問い合わせ先

TEL 024-521-7469 E-mail:douro@pref.fukushima.lg.jp

HP [道路総室](#) [検索](#)

| | | | |
|------|--------|-------|--------------------------|
| 土木部 | 土木総室 | 道路計画課 | 道路の総合企画及び調整、道路法等に係る制度運用等 |
| | 企画技術総室 | 高速道路室 | 高速道路の建設促進、地域高規格道路の整備等 |
| | 道路総室 | 道路管理課 | 道路の維持管理、除雪及び市町村道整備の支援等 |
| | 河川港湾総室 | 道路整備課 | 道路、橋りょう、トンネル及び交通安全施設の整備等 |
| | 都市総室 | | |
| 建築総室 | | | |

各建設事務所へのお問い合わせ先

- ◎**県北建設事務所**.....☎TEL024-521-2494
HP [県北建設事務所](#) [検索](#)
- ◎**県中建設事務所**.....☎TEL024-935-1408
HP [県中建設事務所](#) [検索](#)
- ◎**県南建設事務所**.....☎TEL0248-23-1605
HP [県南建設事務所](#) [検索](#)
- ◎**会津若松建設事務所**.....☎TEL0242-29-5408
HP [会津若松建設事務所](#) [検索](#)
- ◎**喜多方建設事務所**.....☎TEL0241-24-3111
HP [喜多方建設事務所](#) [検索](#)
- ◎**南会津建設事務所**.....☎TEL0241-62-5322
HP [南会津建設事務所](#) [検索](#)
- ◎**相双建設事務所**.....☎TEL0244-26-1205
HP [相双建設事務所](#) [検索](#)
- ◎**いわき建設事務所**.....☎TEL0246-24-6106
HP [いわき建設事務所](#) [検索](#)



県の鳥：キビタキ



県の木：ケヤキ



県の花：ネモトシャクナゲ



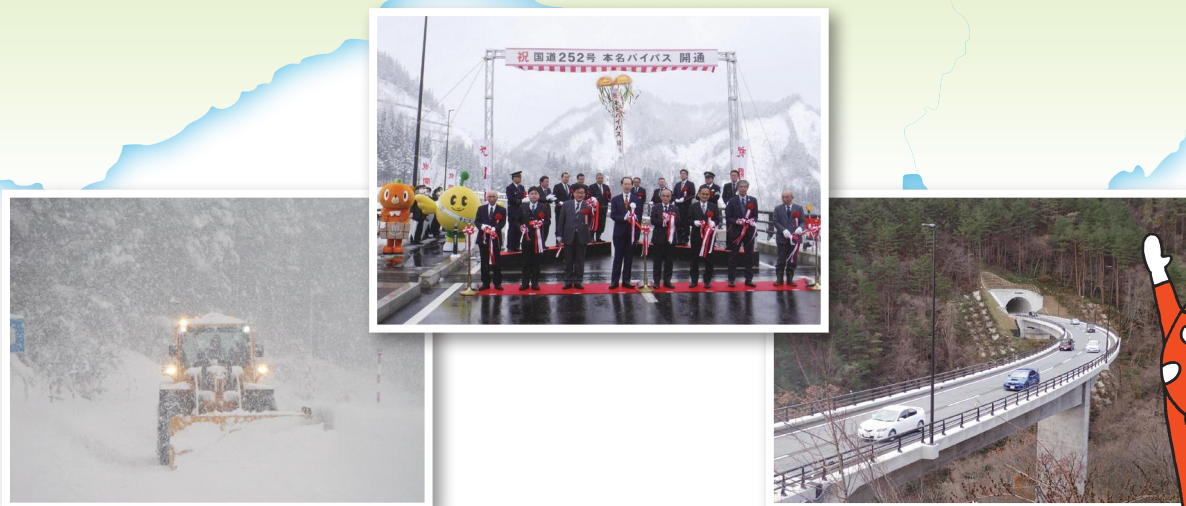
福島県道路建設局



福島県の道路

The Roads of Fukushima

2022



ベコ太郎

福島県の道路2022
令和4年3月発行
編集発行：福島県土木部

福島県

福島県

-福島県自転車活用ポータルサイト-

Cycling Fukushima



いわき七浜海道（いわき市）
いわき市の沿岸部を縦断する約53kmの海岸線ルート。浜風に吹かれながらのサイクリングをお楽しみください。

福島県自転車活用ポータルサイト

福島県における自転車の活用を推進するため、県内の自転車に関する情報を幅広く発信！

- 県内の自転車イベント情報
- 自転車走行環境づくり（県内のサイクリングルートを紹介）
- 自転車と健康（自転車を活用した健康づくりや環境負荷低減の取組を紹介）
- 自転車と観光（各地の自転車マップなどサイクルツーリズムの情報を紹介）
- 自転車と交通安全（交通ルールなどの交通安全啓発）



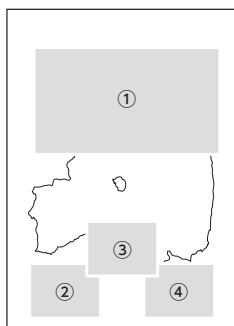
キビタン©福島県

福島県 自転車活用 検索



◆福島県土木部道路整備課のホームページからもアクセスできます。
URL⇒<http://www.pref.fukushima.lg.jp/sec/41035d/>
◆お問合せ先：024-521-7475（道路整備課（交通安全担当））

URL⇒<http://www.pref.fukushima.lg.jp/site/cycling/>



表紙写真解説

- ①相馬福島道路（提供：福島河川国道事務所）
- ②戸赤米富線 除雪状況
- ③国道252号 本名バイパス開通式
- ④郡山湖南線三森1

市町村別指定状況一覧表

(注) ○全域指定 △一部地域指定

| | 辺地 | 豪雪地帯 | 特別豪雪地帯 | 振興山村 | 過疎地域 | 原立地 | 広域市町村圏 | | 辺地 | 豪雪地帯 | 特別豪雪地帯 | 振興山村 | 過疎地域 | 原立地 | 広域市町村圏 | | 辺地 | 豪雪地帯 | 特別豪雪地帯 | 振興山村 | 過疎地域 | 原立地 | 広域市町村圏 |
|-------|----|------|--------|------|------|-----|--------|-------|----|------|--------|------|------|-----|--------|-----|----|------|--------|------|------|-----|--------|
| 福島市 | | △ | | △ | | | | 楢枝岐村 | | ○ | ○ | ○ | ○ | | 南会 | 塙町 | △ | | | △ | ○ | | 白 |
| 会津若松市 | △ | ○ | | △ | | | 会 | 只見町 | △ | ○ | ○ | ○ | ○ | | 南会 | 鮫川村 | △ | | | ○ | ○ | | 白 |
| 郡山市 | | △ | | △ | | | | 南会津町 | △ | ○ | △ | ○ | ○ | | 南会 | 石川町 | | | | | ○ | | |
| いわき市 | △ | | | △ | | ○ | | 北塩原村 | △ | ○ | ○ | ○ | ○ | | 喜 | 玉川村 | △ | | | | | | |
| 白河市 | △ | | | △ | △ | | 白 | 西会津町 | △ | ○ | ○ | △ | ○ | | 喜 | 平田村 | △ | | | | ○ | | |
| 須賀川市 | | | | | △ | | | 磐梯町 | | ○ | ○ | | ○ | | 会 | 浅川町 | | | | | | | |
| 喜多方市 | △ | ○ | △ | △ | ○ | | 喜 | 猪苗代町 | △ | ○ | ○ | △ | ○ | | 会 | 古殿町 | △ | | | | ○ | | |
| 相馬市 | △ | | | △ | | ○ | 相 | 会津坂下町 | △ | ○ | | | ○ | | 会 | 三春町 | △ | | | | | | |
| 二本松市 | | | | | △ | | 安 | 湯川村 | | ○ | | | | | 会 | 小野町 | △ | | | △ | ○ | | |
| 田村市 | △ | | | △ | △ | △ | | 柳津町 | △ | ○ | ○ | ○ | ○ | | 会 | 広野町 | | | | ○ | | ○ | 双 |
| 南相馬市 | | | | △ | | ○ | 相 | 三島町 | △ | ○ | ○ | △ | ○ | | 会 | 楢葉町 | △ | | | △ | | ○ | 双 |
| 伊達市 | △ | | | | △ | | | 金山町 | △ | ○ | ○ | ○ | ○ | | 会 | 富岡町 | | | | | | ○ | 双 |
| 本宮市 | △ | | | | | | 安 | 昭和村 | △ | ○ | ○ | ○ | ○ | | 会 | 川内村 | △ | | | ○ | ○ | ○ | 双 |
| 桑折町 | | | | | | | | 会津美里町 | △ | ○ | △ | △ | ○ | | 会 | 大熊町 | | | | △ | | ○ | 双 |
| 国見町 | | | | | ○ | | | 西郷村 | | | | ○ | | | 白 | 双葉町 | | | | | | ○ | 双 |
| 川俣町 | △ | | | △ | ○ | | | 泉崎村 | | | | | | | 白 | 浪江町 | △ | | | △ | ○ | ○ | 双 |
| 大玉村 | | | | △ | | | 安 | 中島村 | | | | | | | 白 | 葛尾村 | △ | | | ○ | ○ | ○ | 双 |
| 鏡石町 | | | | | | | | 矢吹町 | | | | | | | 白 | 新地町 | | | | | | ○ | 相 |
| 天栄村 | △ | ○ | | △ | ○ | | | 棚倉町 | △ | | | △ | | | 白 | 飯館村 | △ | | | ○ | ○ | ○ | 相 |
| 下郷町 | △ | ○ | ○ | ○ | ○ | | 南会 | 矢祭町 | △ | | | △ | ○ | | 白 | 県計 | 36 | 20 | 14 | 37 | 29 | 14 | 59 |

| | | |
|--------------------|------------------|----------------|
| 安-安達地方広域行政組合 | 喜-喜多方地方広域市町村圏組合 | 相-相馬地方広域市町村圏組合 |
| 白-白河地方広域市町村圏整備組合 | 南会-南会津地方広域市町村圏組合 | |
| 会-会津若松地方広域市町村圏整備組合 | 双-双葉地方広域市町村圏組合 | |



県管理道路の道路交通規制情報がご覧になれます。

パソコンから→<http://www.pref.fukushima.jp/douro/kisei/kisei-list.htm>
携帯電話から→<http://mobile.pref.fukushima.jp/mobile/>



福島県ホームページ ライブカメラ情報

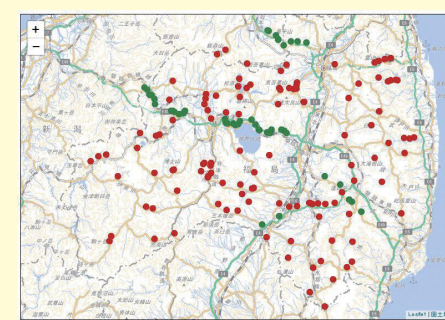
お出かけ前に！峠道などの状況をパソコンから確認できます。

冬場の峠道、天気や道路の状況が気になります。そんなときは、こちら。リアルタイムで現地の状況が確認できます。その他、空港などのライブカメラへもアクセスできます。

パソコンから

<http://www.pref.fukushima.jp/douro/kanri/dourokamera.html>
※状況により、確認が不可能な場合があります。

令和3年3月現在、カメラ設置箇所（ライブカメラ）



国道115号 土淵峠（横向大橋）



国道289号 駒止峠

福島県道路緊急ダイヤル番号変更

平成19年4月から国土交通省の緊急ダイヤルと統合

道路の異状は **#9910**

24時間受付

穴ぼこ 倒木 落石 落下物