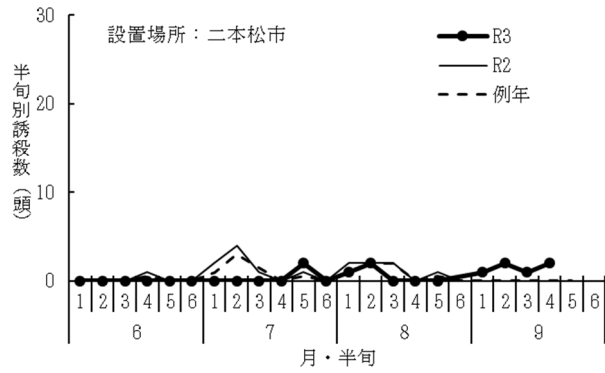
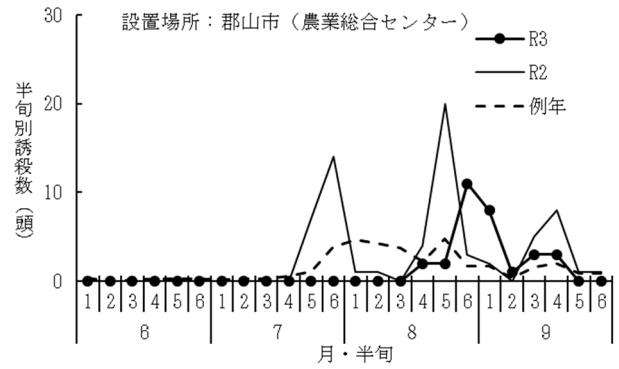


令和3年度 水稻害虫のフェロモントラップによる誘殺状況

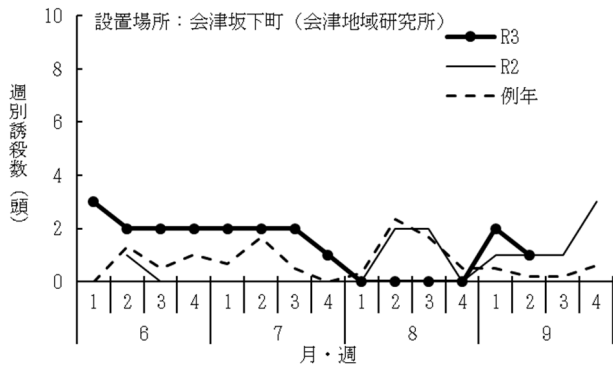
アカスジカスミカメ



注) R1年から実施

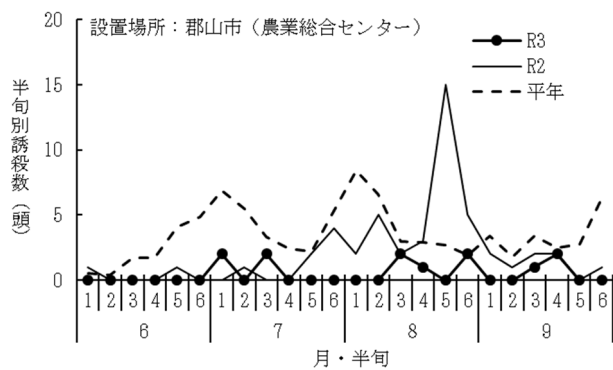


注) 例年は H25～R2 年の平均



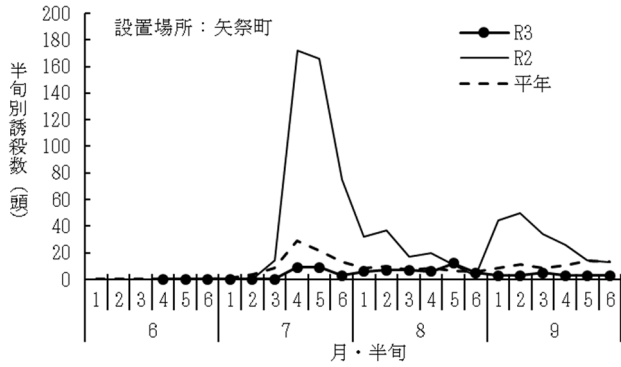
注) 例年は H25～R2 の平均 (H29、30 を除く)

アカヒゲホソミドリカスミカメ

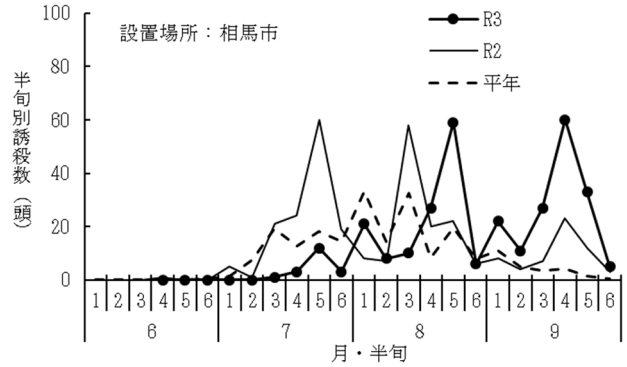


注) 平年は H23～R2 の平均

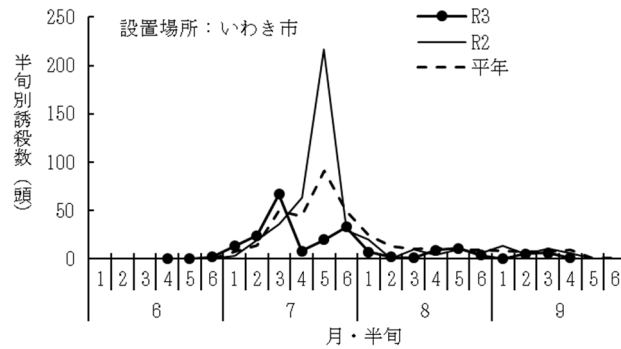
クモヘリカメムシ



注) 平年は H23~R2 の平均

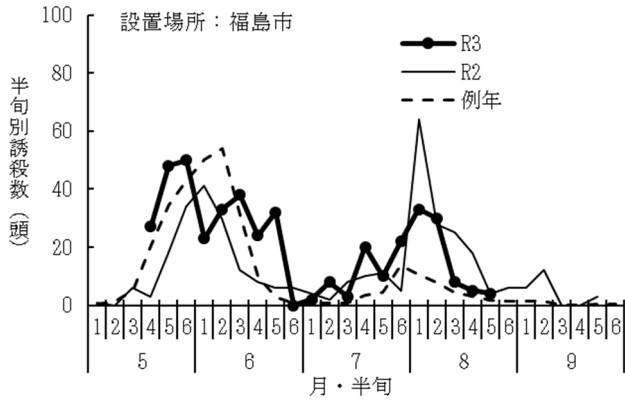


注) 平年は H23~R2 の平均



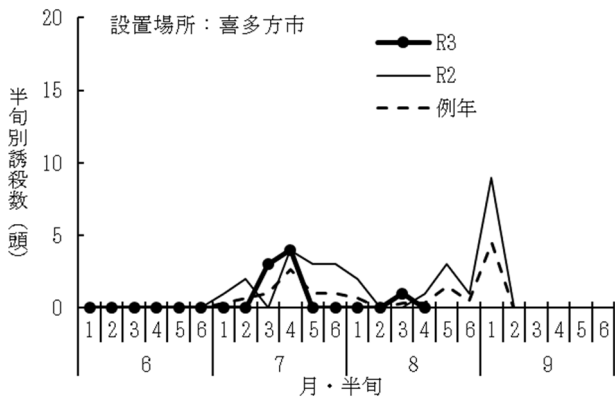
注) 平年は H23~R2 の平均

ニカメイチュウ

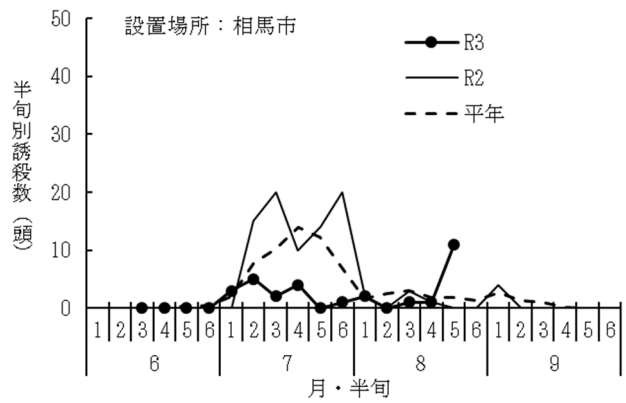


注) 平年は H22~R2 (H30 を除く) の平均

イチモンジセセリ (イネツトムシ) (青色粘着トラップ)



注) R1 年から実施



注) H23~25 年は別地点に設置

注) 平年は H23~R2 の平均