

平成23年度 財政状況資料集

総括表（市町村）

都道府県名	福島県		市町村類型	Ⅲ-1		指定団体等の指定状況		区分		平成23年度(千円)	平成22年度(千円)	区分		平成23年度(千円・%)	平成22年度(千円・%)											
								歳入総額	6,401,113	5,520,812	実質収支比率	5.4	3.8													
市町村名	小野町		地方交付税種地	2-1	財政健全化等	×	歳入歳出差引	438,343	222,842	495,000	258,882	127,823	標準財政規模	3,314,148	3,380,702											
																歳入歳出差引	438,343	422,842	経常収支比率	83.4	85.0					
																翌年度に繰越すべき財源	258,882	295,019	(※1)	(89.7)	(94.0)					
																実質収支	179,461	295,019	標準財政規模	3,314,148	3,380,702					
																単年度収支	51,638	-39,179	財政力指数	0.34	0.37					
人口	22年国調(人)	11,202	産業構造(※5)		中部	×	単年度収支	51,638	-39,179	積立金	460,000	212,205	公債費負担比率	10.3	11.5											
	17年国調(人)	12,105														区分	22年国調	17年国調	山振	○	繰上償還金	-	-	健全化判断比率	-	-
	増減率(%)	-7.5															753	880								
住民基本台帳人口	24.03.31(人)	11,267	第1次	14.4	13.9	指数表選定	○	実質単年度収支	62,638	173,026	73,026	173,026	実質公債費比率	11.1	13.5											
	23.03.31(人)	11,511		2,010	2,657											将来負担比率	-	2.9								
増減率(%)	-2.1	第2次	38.3	42.0	標準財政需要額	2,835,404	2,800,357	標準財政需要額	2,835,404	2,800,357	標準税収収入額等	1,167,137	1,197,299	資金不足比率(※4)	-	-										
面積(km ²)	125.11		第3次	2,484	2,774	経常経費充当一般財源等	2,768,060	2,898,130	2,768,060	2,898,130	4,437,739	4,003,985	歳入一般財源等	4,437,739	4,003,985											
人口密度(人/km ²)	90			47.3	43.9											地方債現在高	4,544,663	4,473,542	うち公的資金	3,768,856	3,726,306	債務負担行為(支出予定額)	46,294	149,224		
世帯数(世帯)	3,495			職員数の状況	105.0											(97.0)	積立金現在高	150,688	150,443	減債基金	150,688	150,443	収益事業収入	-	-	
特別職等	市区町村長	1	5,530	一般職員等	うち消防職員	-	-	土地開発基金現在高	25,118	25,118	積立金現在高	財政調整基金	1,079,661	1,068,661	その他特定目的基金	2,013,500	1,750,927									
	副市区町村長	1	5,680		うち技能労務職員	6	17,898	2,983	教育公務員	5		17,998	3,600	臨時職員		-	-									
	教育長	1	5,360		合計	103	327,384	3,178	ラスパイレス指数(※6)	105.0	(97.0)															
	議会議長	1	3,070		ラスパイレス指数(※6)	105.0	(97.0)																			
	議会副議長	1	2,450		ラスパイレス指数(※6)	105.0	(97.0)																			
	議会議員	10	2,250		ラスパイレス指数(※6)	105.0	(97.0)																			
					ラスパイレス指数(※6)	105.0	(97.0)																			
					ラスパイレス指数(※6)	105.0	(97.0)																			

一般会計等の一覧 項番	会計名	事業会計の一覧 項番	会計名	公営企業(法適)の一覧 項番	会計名	公営企業(法非適)の一覧 項番	会計名	関係する一部事務組合等一覧 項番	組合等名	地方公社・第三セクター等一覧 項番	団体名	(※3)
(1)	一般会計	(3)	国民健康保険特別会計	(7)	水道事業特別会計	(8)	浄化槽整備推進事業特別会計					
(2)	文化・体育振興基金特別会計	(4)	後期高齢者医療特別会計									
		(5)	介護保険特別会計									
		(6)	介護保険サービス事業特別会計									

(注釈) ※1: 経常収支比率の()内の数値は、「減収補填債(特例分)」及び「臨時財政対策債」を除いて算出したものである。
 ※2: 各会計の一覧は主な会計(10会計まで)を記載している。
 ※3: 地方公共団体が損失補填等を行っている出資法人で、健全化法の算出対象となっている団体については、「地方公社・第三セクター等」の団体名に○印を付与している。
 ※4: 資金不足比率欄には、資金が不足している会計のみ記載している。
 ※5: 産業構造の比率は、分母を就業人口総数とし、平成22年国調は分類不能の産業を除き、平成17年国調は分類不能の産業を含んでいる。
 ※6: ラスパイレス指数の()内の数値は、国家公務員の時限的な(2年間)給与改定特例法による措置が無いとした場合の値である。

(1) 普通会計の状況(市町村)

歳入の状況(単位:千円・%)					地方税の状況(単位:千円・%)				
区分	決算額	構成比	経常一般財源等	構成比	区分	収入済額	構成比	超過課税分	
地方税	953,106	14.9	953,106	30.9	普通税	953,085	100.0	-	
地方譲与税	75,292	1.2	75,292	2.4	法定普通税	953,085	100.0	-	
利子割交付金	2,264	0.0	2,264	0.1	市町村民税	345,499	36.2	-	
配当割交付金	1,010	0.0	1,010	0.0	個人均等割	14,413	1.5	-	
株式等譲渡所得割交付金	209	0.0	209	0.0	所得割	273,853	28.7	-	
地方消費税交付金	99,848	1.6	99,848	3.2	法人均等割	26,643	2.8	-	
ゴルフ場利用税交付金	915	0.0	915	0.0	法人税割	30,590	3.2	-	
特別地方消費税交付金	-	-	-	-	固定資産税	493,432	51.8	-	
自動車取得税交付金	12,054	0.2	12,054	0.4	うち純固定資産税	491,316	51.5	-	
軽引取税交付金	-	-	-	-	軽自動車税	25,734	2.7	-	
地方特例交付金	12,552	0.2	12,552	0.4	市町村たばこ税	88,420	9.3	-	
児童手当及び子ども手当特例交付金	4,969	0.1	4,969	0.2	釧産税	-	-	-	
減収補填特例交付金	7,583	0.1	7,583	0.2	特別土地保有税	-	-	-	
地方交付税	2,347,253	36.7	1,914,220	62.0	法定外普通税	-	-	-	
普通交付税	1,914,220	29.9	1,914,220	62.0	目的税	21	0.0	-	
特別交付税	255,714	4.0	-	-	法定目的税	21	0.0	-	
震災復興特別交付税	177,319	2.8	-	-	入湯税	21	0.0	-	
(一般財源計)	3,504,503	54.7	3,071,470	99.5	事業所税	-	-	-	
交通安全対策特別交付金	1,429	0.0	1,429	0.0	都市計画税	-	-	-	
分担金・負担金	1,055	0.0	-	-	水利地益税等	-	-	-	
使用料	77,866	1.2	3,817	0.1	法定外目的税	-	-	-	
手数料	6,011	0.1	-	-	旧法による税	-	-	-	
国庫支出金	809,244	12.6	-	-	合計	953,106	100.0	-	
国有提供交付金(特別区財調交付金)	-	-	-	-					
都道府県支出金	586,604	9.2	-	-					
財産収入	11,906	0.2	3,878	0.1					
寄附金	10,579	0.2	-	-					
繰入金	452,670	7.1	-	-					
繰越金	422,842	6.6	-	-					
諸収入	52,113	0.8	6,453	0.2					
地方債	464,291	7.3	-	-					
うち減収補填債(特例分)	-	-	-	-					
うち臨時財政対策債	232,791	3.6	-	-					
歳入合計	6,401,113	100.0	3,087,047	100.0					

区分		平成23年度		平成22年度	
徴収率	現・計	96.3	84.8	95.7	86.2
(%)	年	98.9	94.0	98.4	93.7
		93.9	77.0	93.1	79.6

公営事業等への繰出		国民健康保険事業会計の状況	
合計	503,970	実質収支	56,042
病院	139,943	再差引収支	21,121
上水道	38,131	加入世帯数(世帯)	1,798
下水道	8,642	被保険者数(人)	3,479
工業用水道	-	被保険者	77
国民健康保険	131,507	1人当り	125
その他	185,747	保険税(料)収入額	212
		国庫支出金	125
		保険給付費	212

(注釈)
 普通建設事業費の補助事業費には受託事業費のうちの補助事業費を含み、
 単独事業費には同級他団体施行事業負担金及び受託事業費のうちの単独事業費を含む。

歳入の状況(単位:千円・%)					
目的別歳入の状況(単位:千円・%)					
区分	決算額(A)	構成比	(A)のうち普通建設事業費	(A)のうち充当一般財源等	
議会費	104,803	1.8	-	104,803	
総務費	1,223,198	20.5	15,927	909,676	
民生費	1,282,365	21.5	67,546	797,326	
衛生費	533,629	8.9	20,460	476,615	
労働費	3,987	0.1	3,095	1,487	
農林水産業費	126,869	2.1	25,509	90,411	
商工費	38,683	0.6	-	32,148	
土木費	219,997	3.7	118,370	125,162	
消防費	272,068	4.6	13,491	267,273	
教育費	1,264,446	21.2	798,817	522,513	
災害復旧費	416,980	7.0	-	216,492	
公債費	475,745	8.0	-	455,490	
諸支出費	-	-	-	-	
前年度繰上充用金	-	-	-	-	
歳出合計	5,962,770	100.0	1,063,215	3,999,396	

性質別歳入の状況(単位:千円・%)					
区分	決算額	構成比	充当一般財源等	経常経費充当一般財源等	経常収支比率
義務的経費計	1,883,865	31.6	1,542,746	1,541,928	46.4
人件費	996,881	16.7	960,770	960,075	28.9
うち職員給	590,753	9.9	556,605	-	-
扶助費	411,349	6.9	126,596	126,473	3.8
公債費	475,635	8.0	455,380	455,380	13.7
元利償還金	475,635	8.0	455,380	455,380	13.7
内 うち元金	393,170	6.6	378,318	378,318	11.4
訳 うち利子	82,465	1.4	77,062	77,062	2.3
一時借入金利子	-	-	-	-	-
その他の経費	2,598,710	43.6	2,031,307	1,226,132	36.9
物件費	647,245	10.9	456,804	345,499	10.4
維持補修費	35,237	0.6	18,203	9,871	0.3
補助費等	828,280	13.9	796,896	579,551	17.5
うち一部事務組合負担金	379,842	6.4	379,842	219,517	6.6
繰出金	325,896	5.5	267,357	267,357	8.1
積立金	726,298	12.2	462,193	-	-
投資・出資金・貸付金	35,754	0.6	29,854	23,854	0.7
前年度繰上充用金	-	-	-	-	-
投資的経費計	1,480,195	24.8	425,343	-	-
うち人件費	4,586	0.1	4,586	-	-
普通建設事業費	1,063,215	17.8	208,851	-	-
うち補助	1,003,160	16.8	162,828	-	-
うち単独	50,341	0.8	45,009	-	-
災害復旧事業費	416,980	7.0	216,492	-	-
失業対策事業費	-	-	-	-	-
歳出合計	5,962,770	100.0	3,999,396	-	-

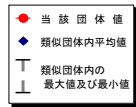
(2)各会計、関係団体の財政状況及び健全化判断比率（市町村）

一般会計等の財政状況(単位:百万円)

会計名	歳入	歳出	形式収支	実質収支	他会計等からの繰入金	地方債現在高	備考
1 一般会計				438			
2 文化・体育振興基金特別会計				0			
3							
4							
5							
6							
7							
8							
9							
10							
11							
12							
13							
14							
15							
16							
17							
18							
19							
20							
21							
22							
23							
24							
25							
26							
27							
28							
29							
30							
31							
32							
33							
34							
35							
36							
37							
38							
39							
40							
41							
42							
43							
44							
45							
46							
47							
48							
49							
50							
51							
52							
53							
54							
55							
56							
57							
58							
59							
60							
61							
62							
63							
64							
65							
66							
67							
68							
69							
70							
71							
72							
73							
74							
75							
76							
77							
78							
79							
80							
81							
82							
83							
84							
85							
86							
87							
88							
89							
90							
91							
92							
93							
94							
95							
96							
97							
98							
99							
100							
101							
102							
103							
104							
105							
106							
107							
108							
109							
110							
111							
112							
113							
114							
115							
116							
117							
118							
119							
120							
121							
122							
123							
124							
125							
126							
127							
128							
129							
130							
131							
132							
133							
134							
135							
136							
137							
138							
139							
140							
141							
142							
143							
144							
145							
146							
147							
148							
149							
150							
151							
152							
153							
154							
155							
156							
157							
158							
159							
160							
161							
162							
163							
164							
165							
166							
167							
168							
169							
170							
171							
172							
173							
174							
175							
176							
177							
178							
179							
180							
181							
182							
183							
184							
185							
186							
187							
188							
189							
190							
191							
192							
193							
194							
195							
196							
197							
198							
199							
200							
201							
202							
203							
204							
205							
206							
207							
208							
209							
210							
211							
212							
213							
214							
215							
216							
217							
218							
219							
220							
221							
222							
223							
224							
225							
226							
227							
228							
229							
230							
231							
232							
233							
234							
235							
236							
237							
238							
239							
240							
241							
242							
243							
244							
245							
246							
247							
248							
249							
250							
251							
252							
253							
254							
255							
256							
257							
258							
259							
260							
261							
262							
263							
264							
265							
266							
267							
268							
269							
270							
271							
272							
273							
274							
275							
276							
277							
278							
279							
280							
281							
282							
283							
284							
285							
286							
287							
288							
289							
290							
291							
292							
293							
294							
295							
296							
297							
298							

(3) 市町村財政比較分析表(普通会計決算)

人口	11,267	人(H24.3.31現在)	実質赤字比率	-	%
面積	125.11	km ²	連結実質赤字比率	-	%
歳入総額	6,401,113	千円	実質公債費比率	11.1	%
歳出総額	5,962,770	千円	将来負担比率	-	%
実質収支	179,461	千円	市町村類型	H19 Ⅲ-1 H20 Ⅲ-1 H21 Ⅲ-1	
標準財政規模	3,314,148	千円	(年度毎)	H22 Ⅲ-1 H23 Ⅲ-1	
地方債現在高	4,544,663	千円			

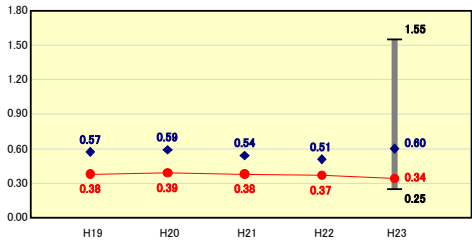


※市町村類型とは、人口および産業構造等により全国の市町村を35のグループに分類したものである。当該団体と同じグループに属する団体を類似団体と言う。
 ※平成24年度中に市町村合併した団体で、合併前の団体ごとの決算に基づく実質公債費比率及び将来負担比率を算出していない団体については、グラフを表記しない。
 ※充当可能財源等が将来負担額を上回っている団体については、将来負担比率のグラフを表記しない。
 ※類似団体内平均値は、充当可能財源等が将来負担額を上回っている団体を含めた加重平均であるため、最小値を下回ることがある。
 ※「人件費・物件費等の状況」の決算額は、人件費、物件費及び維持補修費の合計である。ただし、人件費には事業費支弁人件費を含み、退職金は含まない。

財政力

財政力指数 [0.34]

類似団体内順位 24/26 全国平均 0.51 福島県平均 0.45

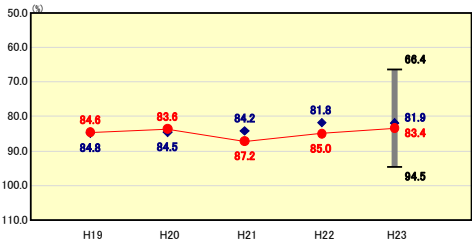


財政力指数の分析欄
 東日本大震災、近年の社会情勢や人口の減少などにより基準財政収入額が減少する一方、雇用対策や地域活性化事業など基準財政需要額は増加傾向にある。
 財政力指数は、前年比で0.03ポイント減少し、類似団体平均値との比較においても0.26ポイント下回るものとなった。
 笑顔とがんばり行革大綱に基づき、歳入の確保と歳出の抑制に努め、財政の健全化を図っていく必要がある。

財政構造の弾力性

経常収支比率 [83.4%]

類似団体内順位 17/28 全国平均 90.3 福島県平均 87.6

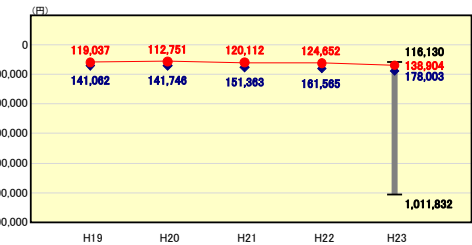


経常収支比率の分析欄
 人件費、公債費の減少により、前年度と比較し1.6ポイント減少したが、類似団体内平均値を1.5ポイント上回っている。
 今後、小野中学校改築事業等に伴う起債償還による公債費の上昇など、経常収支比率の上昇が見込まれている。
 新たな起債発行を抑制するとともに、弾力的な財政運営が行えるよう事務事業を整理していく必要がある。

人件費・物件費等の状況

人口1人当たり人件費・物件費等決算額 [138,904円]

類似団体内順位 13/26 全国平均 119,477 福島県平均 142,785

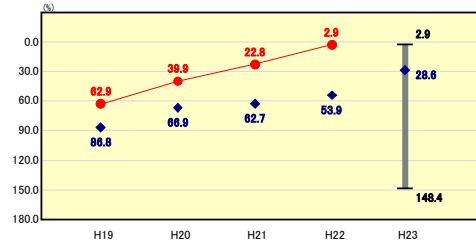


人口1人当たり人件費・物件費等決算額の分析欄
 前年比で14,252円上昇したものの、類似団体内平均値を39,099円下回っている。
 平成23年度は東日本大震災復興関連の事業費の増が主な要因である。
 人件費については、職員定員適正化計画に基づき、適正な定員管理に努めている。

将来負担の状況

将来負担比率 [-%]

類似団体内順位 1/26 全国平均 69.2 福島県平均 55.2

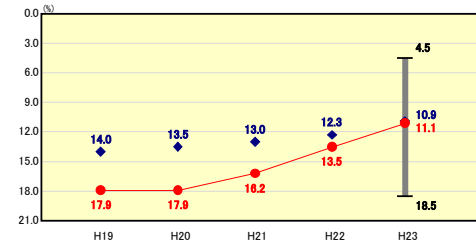


将来負担比率の分析欄
 将来負担比率は、起債償還完了などに伴い、将来負担すべき負債が標準財政規模を下回りました。

公債費負担の状況

実質公債費比率 [11.1%]

類似団体内順位 14/28 全国平均 9.9 福島県平均 11.5

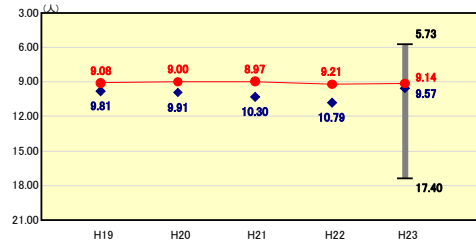


実質公債費比率の分析欄
 実質公債費比率については、起債償還等により、前年比で2.4ポイント下回ったものの、類似団体内平均値を0.2ポイント上回っている。
 今後さらに低下する見込みであり、引き続き健全化に努める。

定員管理の状況

人口千人当たり職員数 [9.14人]

類似団体内順位 15/28 全国平均 7.17 福島県平均 7.43

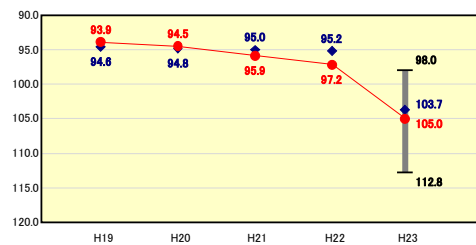


人口1,000人当たりの職員数の分析欄
 人口1,000人当たりの職員数は前年比で0.07ポイント下回っている。引き続き定員適正化計画に基づき、適正な定員管理を行っていく。

給与水準 (国との比較)

ラスパイレース指数 [105.0]

類似団体内順位 18/26 全国市平均 106.9 全国町村平均 103.3



ラスパイレース指数の分析欄
 ラスパイレース指数については、前年比7.8ポイント上昇した。
 国の平均給与が東日本大震災復興関連で引き下げが主な要因である。
 また、類似団体内平均値との比較においても1.3ポイント上回っている。

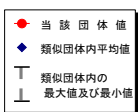
(4)-1 市町村経常経費分析表(普通会計決算)

平成23年度

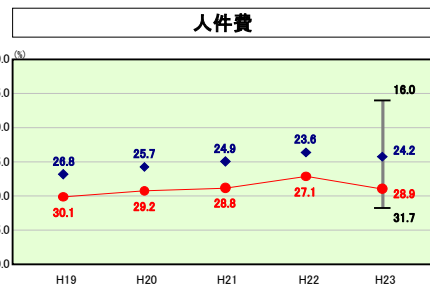
福島県小野町

経常収支比率の分析

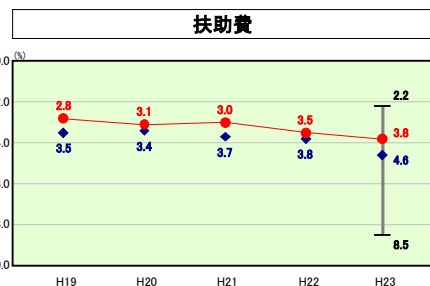
人口	11,267 人 (H24.3.31現在)	実質赤字比率	- %
面積	125.11 km ²	連結実質赤字比率	- %
歳入総額	6,401,113 千円	実質公債費比率	11.1 %
歳出総額	5,962,770 千円	将来負担比率	- %
実質収支	179,461 千円	市町村類型	H19 Ⅲ-1 H20 Ⅲ-1 H21 Ⅲ-1
標準財政規模	3,314,148 千円	(年度毎)	H22 Ⅲ-1 H23 Ⅲ-1
地方債現在高	4,544,663 千円		



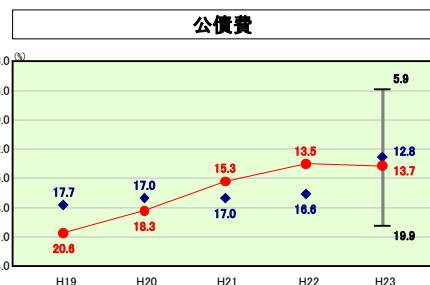
※ 市町村類型とは、人口および産業構造等により全国の市町村を35のグループに分類したものである。当該団体と同じグループに属する団体を類似団体と言う。



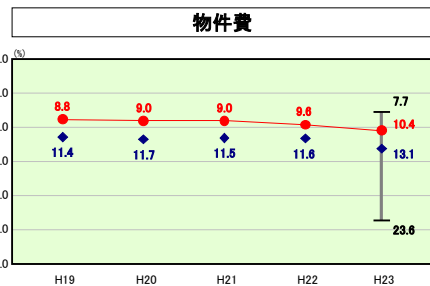
人件費の分析値
人件費については、前年比で1.8ポイント上昇し、類似団体内平均値と比較して4.7ポイント上回っている。増加の要因としては共済組合負担金の増などである。



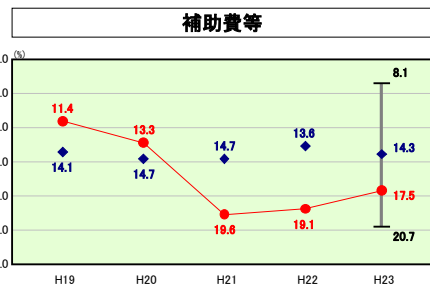
扶助費の分析値
扶助費については、子ども手当、障害者福祉事業に要する費用の増により、増加傾向にある。類似団体内平均値との比較では0.8ポイント下回っている。



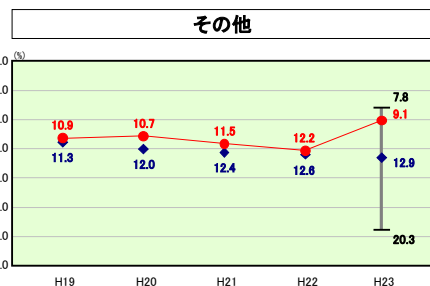
公債費の分析値
公債費については、これまで減少傾向にあったが、小野中学校改築に伴う起債償還の開始により前年比を0.2ポイント上回った。類似団体内平均値との比較でも、0.9ポイント上回っており、起債発行額の抑制に努めた。



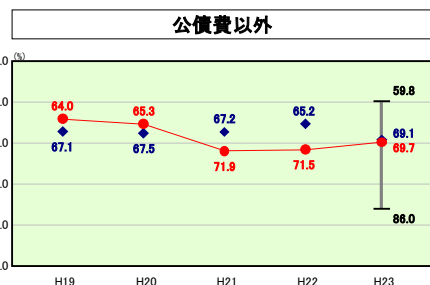
物件費の分析値
物件費については、前年比で0.8ポイント上回ったが、類似団体内比較では2.7ポイント下回っている。増加となった要因としては各費目において増加傾向であり、より弾力的な財政運営ができるよう事務事業の精査していくことが重要である。



補助費等の分析値
補助費については、前年比で1.6ポイント下回った。要因としては東日本大震災のため事業の縮小、一部事務組合負担金の減などにより減少したと考えられる。



その他の分析値
経常的経費におけるその他の経費の比率については、前年度を3.1ポイント下回った。



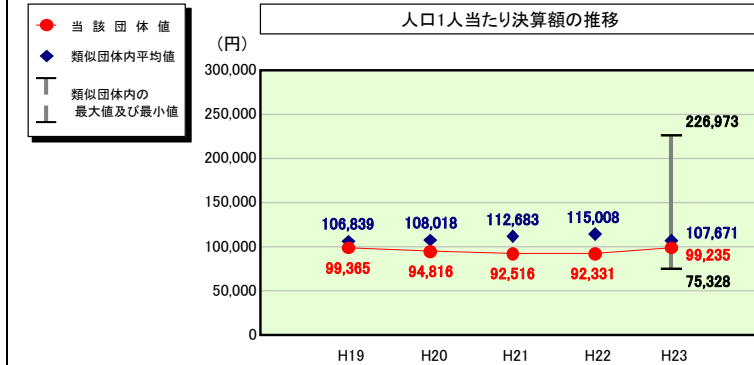
公債費以外の分析値
公債費以外の経常経費の比率については、前年度を1.8ポイント下回っており、類似団体内平均値、福島県平均値とほぼ同数となった。引き続き弾力的な財政運営を図ってきたい。

(4)-2 市町村経常経費分析表(普通会計決算)

平成23年度

福島県小野町

人件費及び人件費に準ずる費用の分析



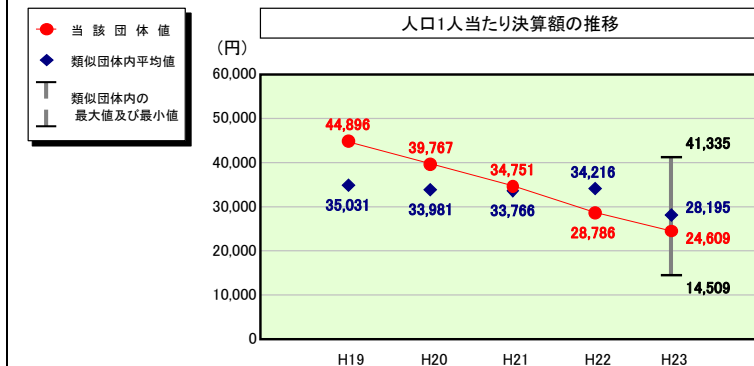
人件費及び人件費に準ずる費用

	当該団体決算額 (千円)	人口1人当たり決算額		
		当該団体(円)	類似団体平均(円)	対比(%)
人件費	996,881	88,478	84,760	▲ 4.4
賃金(物件費)	76,349	6,776	8,061	▲ 15.9
一部事務組合負担金(補助費等)	145,136	12,882	15,185	▲ 15.2
公営企業(法適)等に対する繰出し(補助費等)	14,047	1,247	1,954	▲ 36.2
公営企業(法適)等に対する繰出し(投資及び出資金・貸付金)	-	-	-	-
公営企業(法非適)等に対する繰出し(繰出金)	-	-	4,853	-
事業費支弁に係る職員の人件費(投資的経費)	4,586	407	2,071	▲ 80.3
▲退職金	▲ 118,916	▲ 10,554	▲ 9,214	▲ 14.5
合計	1,118,083	99,235	107,671	▲ 7.8

参考

	当該団体	類似団体平均	対比(差引)
人口1,000人当たり職員数(人)	9.14	9.57	▲ 0.43
ラスパイレース指数	105.0	103.7	▲ 1.3

公債費及び公債費に準ずる費用の分析

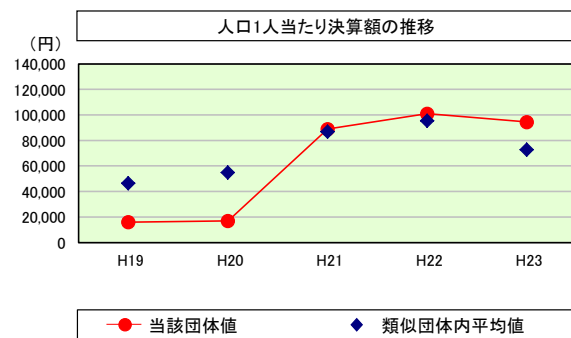


公債費及び公債費に準ずる費用(実質公債費比率の構成要素)

	当該団体決算額 (千円)	人口1人当たり決算額		
		当該団体(円)	類似団体平均(円)	対比(%)
元利償還金の額 (繰上償還額等を除く)	475,635	42,215	42,512	▲ 0.7
積立不足額を考慮して算定した額	-	-	-	-
満期一括償還地方債の一年当たりの元金償還金に相当するもの (年度割相当額)	-	-	-	-
公営企業に要する経費の財源とする地方債の償還の財源に 充てたと認められる繰入金	27,501	2,441	15,424	▲ 84.2
一部事務組合等の起こした地方債に充てたと認められる 補助金又は負担金	70,284	6,238	7,694	▲ 18.9
公債費に準ずる債務負担行為に係るもの	6,107	542	2,829	▲ 80.8
一時借入金利息 (同一団体における会計間の現金運用に係る利子は除く)	-	-	3	-
▲特定財源の額	▲ 20,255	▲ 1,798	▲ 1,346	▲ 33.6
▲地方債に係る元利償還金及び準元利償還金に要する経費として 普通交付税の額の算定に用いる基準財政需要額に算入された額	▲ 281,999	▲ 25,029	▲ 38,921	▲ 35.7
合計	277,273	24,609	28,195	▲ 12.7

※平成24年度中に市町村合併した団体で、合併前の団体ごとの決算に基づく実質公債費比率を算出していない団体については、グラフを表記しない。

(参考) 普通建設事業費の分析



普通建設事業費

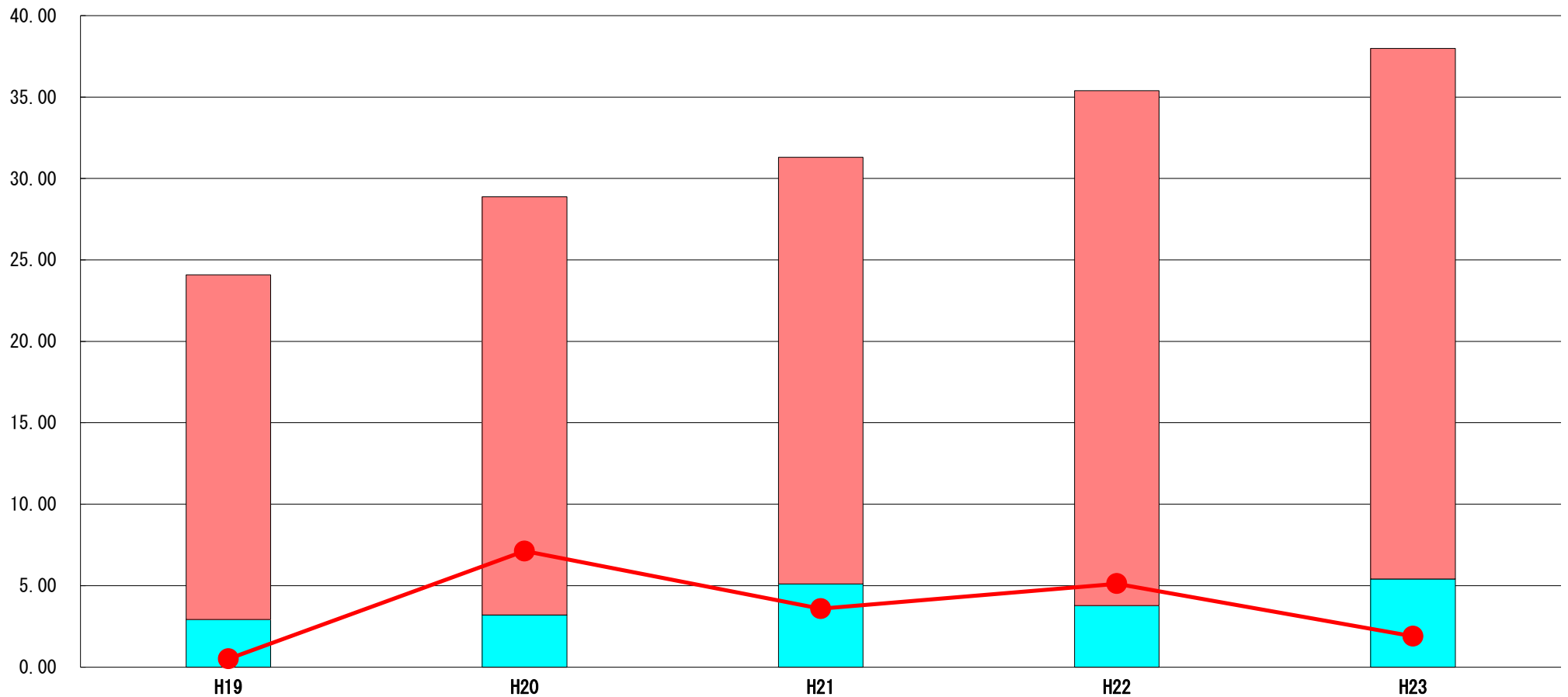
	当該団体決算額 (千円)	人口1人当たり決算額				
		当該団体(円)	増減率(%) (A)	類似団体平均(円)	増減率(%) (B)	(A)-(B)
H19	191,253	15,926	▲ 32.1	46,517	▲ 4.8	▲ 27.3
うち単独分	163,740	13,635	▲ 34.1	26,777	▲ 12.9	▲ 21.2
H20	200,701	16,873	▲ 5.9	54,836	▲ 17.9	▲ 12.0
うち単独分	169,857	14,280	4.7	30,795	15.0	▲ 10.3
H21	1,039,999	88,881	426.8	86,910	58.5	368.3
うち単独分	522,230	44,631	212.5	50,891	65.3	147.2
H22	1,161,903	100,938	13.6	95,443	9.8	3.8
うち単独分	166,993	14,507	▲ 67.5	48,538	▲ 4.6	▲ 62.9
H23	1,063,215	94,365	▲ 6.5	72,729	▲ 23.8	▲ 17.3
うち単独分	50,341	4,468	▲ 69.2	36,291	▲ 25.2	▲ 44.0
過去5年間平均	731,414	63,397	81.5	71,287	11.5	70.0
うち単独分	214,632	18,304	9.3	38,658	7.5	1.8

(5) 実質収支比率等に係る経年分析（市町村）




平成23年度

福島県小野町

標準財政規模比（%）



標準財政規模比（%）

区分	年度	H19	H20	H21	H22	H23
 財政調整基金残高		21.16	25.67	26.19	31.61	32.58
 実質収支額		2.93	3.20	5.11	3.78	5.41
 実質単年度収支		0.51	7.12	3.58	5.12	1.89

分析欄

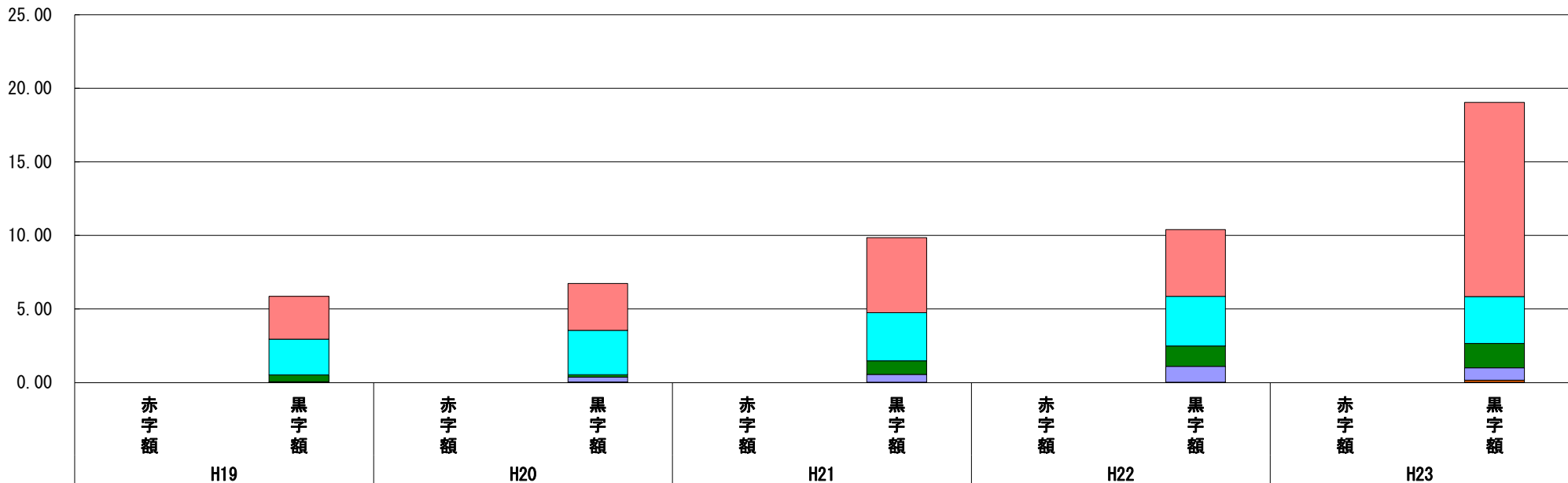
財政調整基金の積立額の増に伴い、標準財政規模に対する割合は増加傾向にある。
 また、歳入歳出の執行額から翌年度に繰り越すべき財源を差し引いた実質収支額については、前年比で1.63ポイント増となった。
 要因としては、平成22年度分において東日本大震災による繰越事業が多かったためである。

(6) 連結実質赤字比率に係る赤字・黒字の構成分析（市町村）

平成23年度

福島県小野町

標準財政規模比（％）



標準財政規模比（％）

会計	年度	H19	H20	H21	H22	H23
一般会計		2.91	3.18	5.10	4.53	13.20
水道事業特別会計		2.42	3.02	3.26	3.38	3.18
国民健康保険特別会計		0.47	0.17	0.93	1.39	1.67
介護保険特別会計		0.04	0.33	0.54	1.07	0.83
浄化槽整備推進事業特別会計		-	-	-	-	0.15
後期高齢者医療特別会計		-	0.02	0.01	0.03	0.01
文化・体育振興基金特別会計		0.02	0.02	0.01	0.00	0.01
介護保険サービス事業特別会計		0.00	0.00	0.00	0.00	0.00
その他会計（赤字）		-	-	-	-	-
その他会計（黒字）		0.00	0.00	0.00	0.00	-

分析欄

連結実質赤字比率については、調査開始となった平成19年度以降、赤字にはなっていない。引き続き健全な財政運営に努める。

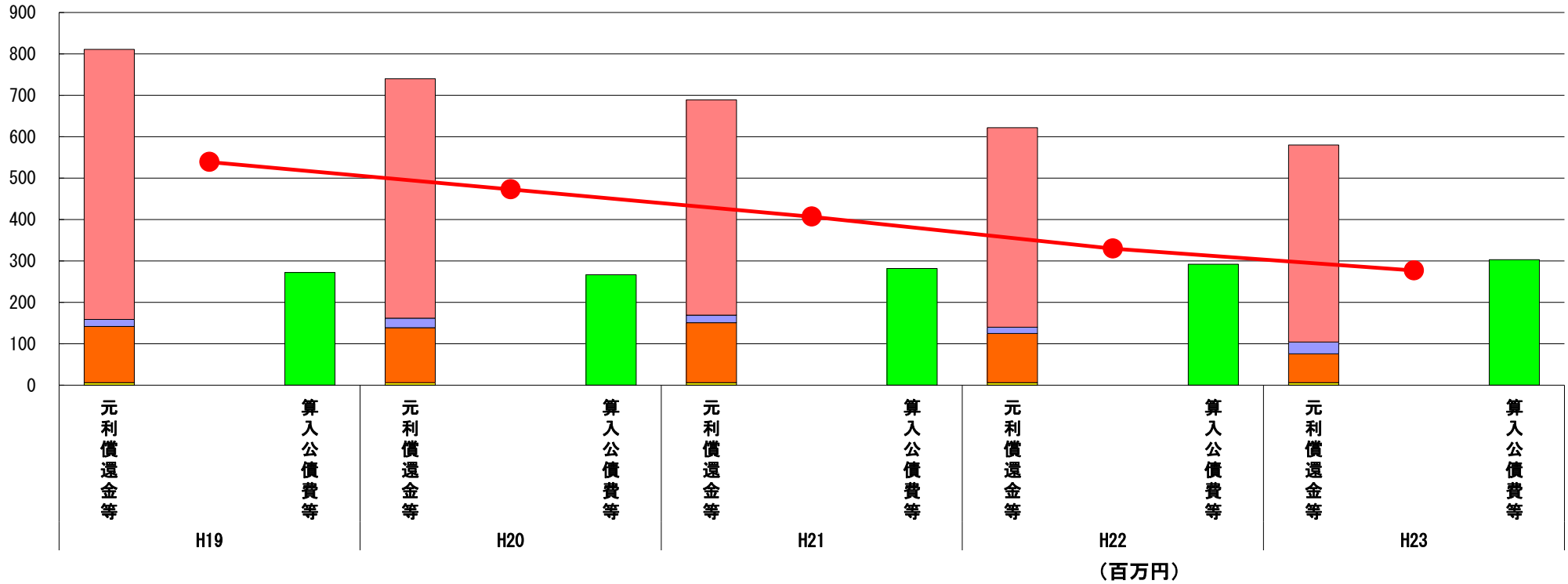
※平成24年度中に市町村合併した団体で、合併前の団体ごとの決算に基づく連結実質赤字比率を算出していない団体については、グラフを表記しない。

(7) 実質公債費比率（分子）の構造（市町村）

平成23年度

福島県小野町

(百万円)



分子の構造		年度	H19	H20	H21	H22	H23
元利償還金等 (A)	元利償還金		652	578	520	482	476
	減債基金積立不足算定額		-	-	-	-	-
	満期一括償還地方債に係る年度割相当額		-	-	-	-	-
	公営企業債の元利償還金に対する繰入金		17	23	18	15	28
	組合等が起こした地方債の元利償還金に対する負担金等		136	133	145	119	70
	債務負担行為に基づく支出額		6	6	6	6	6
	一時借入金の利子		-	-	-	-	-
算入公債費等 (B)	算入公債費等		272	267	282	292	303
(A) - (B)	実質公債費比率の分子		539	473	407	330	277

分析欄

元利償還金については、平成19年度に繰上償還を行うなど、減少傾向にある。
 今後、小野中学校建設に伴う起債の償還開始に伴う増を見込んでいる。
 なお、引き続き適切な起債発行に努めていく。

※平成19年度決算と平成20年度決算の元利償還金は特定財源の額を控除しており、満期一括償還地方債に係る年度割相当額は減債基金積立不足算定額を含んでいる。

※平成21年度決算以降の算入公債費等は特定財源の額を含んでいる。

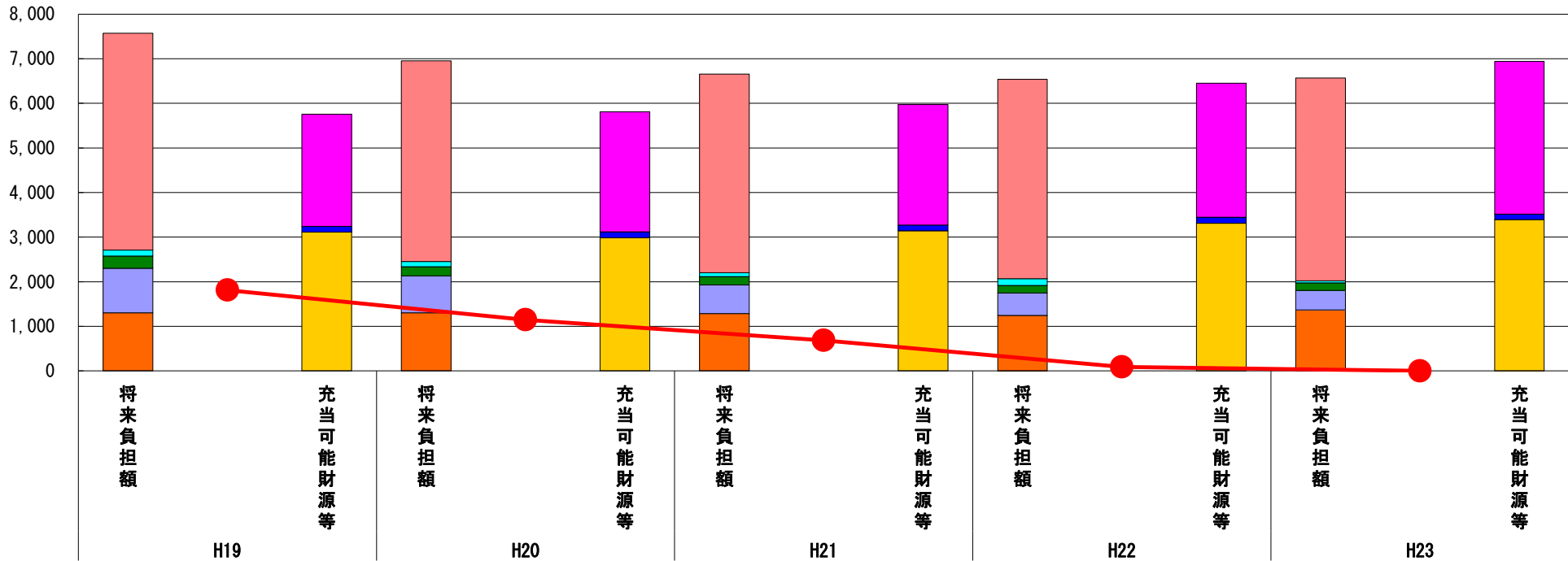
※平成24年度中に市町村合併した団体で、合併前の団体ごとの決算に基づく実質公債費比率を算出していない団体については、グラフを表記しない。

(8) 将来負担比率（分子）の構造（市町村）

平成23年度

福島県小野町

(百万円)



(百万円)

分子の構造		年度	H19	H20	H21	H22	H23
将来負担額 (A)	一般会計に係る地方債の現在高		4,862	4,505	4,452	4,474	4,545
	債務負担行為に基づく支出予定額		136	114	92	149	46
	公営企業債等繰入見込額		270	208	183	168	170
	組合等負担等見込額		998	826	645	503	438
	退職手当負担見込額		1,305	1,303	1,284	1,246	1,367
	設立法人等の負債額等負担見込額		-	-	-	-	-
	連結実質赤字額		-	-	-	-	-
	組合等連結実質赤字額負担見込額		-	-	-	-	-
充当可能財源等 (B)	充当可能基金		2,520	2,693	2,701	3,003	3,424
	充当可能特定歳入		124	133	127	136	121
	基準財政需要額算入見込額		3,115	2,983	3,142	3,310	3,395
(A) - (B)	将来負担比率の分子		1,813	1,148	686	91	▲ 374

分析欄

将来負担比率については、減少傾向にあり、平成23年度決算においては、将来負担額を充当可能財源が上回った。
引き続き、健全な財政運営に努めていく。

※平成24年度中に市町村合併した団体で、合併前の団体ごとの決算に基づく将来負担比率を算出していない団体については、グラフを表記しない。