

(1) ナシ黒星病

鱗片における越冬病斑の発生ほ場割合は、平年並でした（図 1）。
重点防除期である開花直前及び落花直後の薬剤防除を徹底してください。

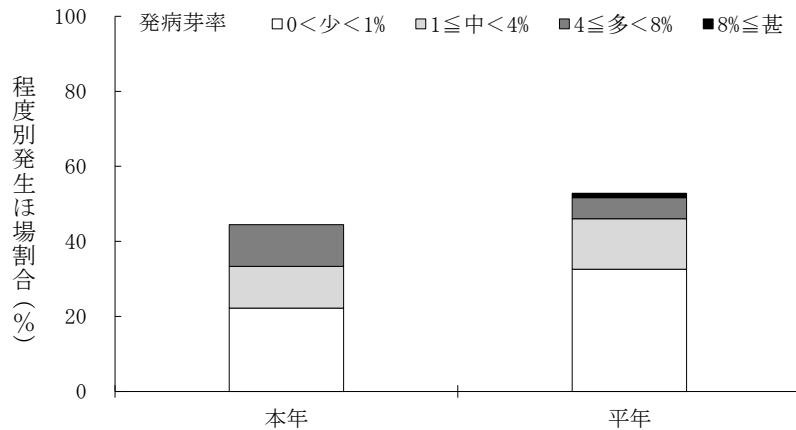


図 1 ナシ黒星病の鱗片越冬病斑の発生状況（2022 年 1～2 月）

(2) ハダニ類

越冬卵が確認されたほ場割合は平年並でした（図 2）。
発生が多いほ場では、発芽 10 日前までにマシン油乳剤を散布しましょう。

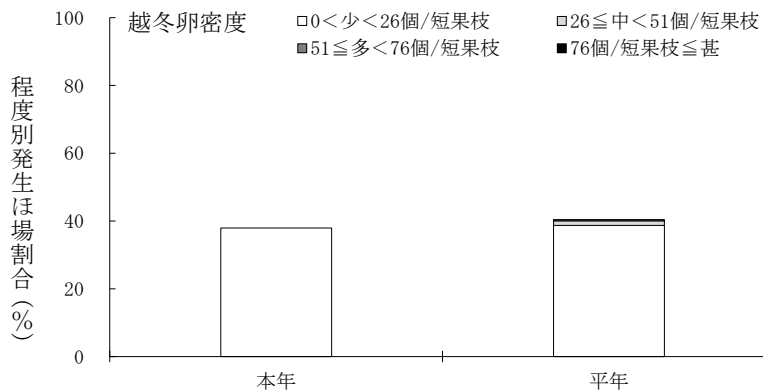


図 2 ハダニ類の越冬卵密度（2021 年 12 月）