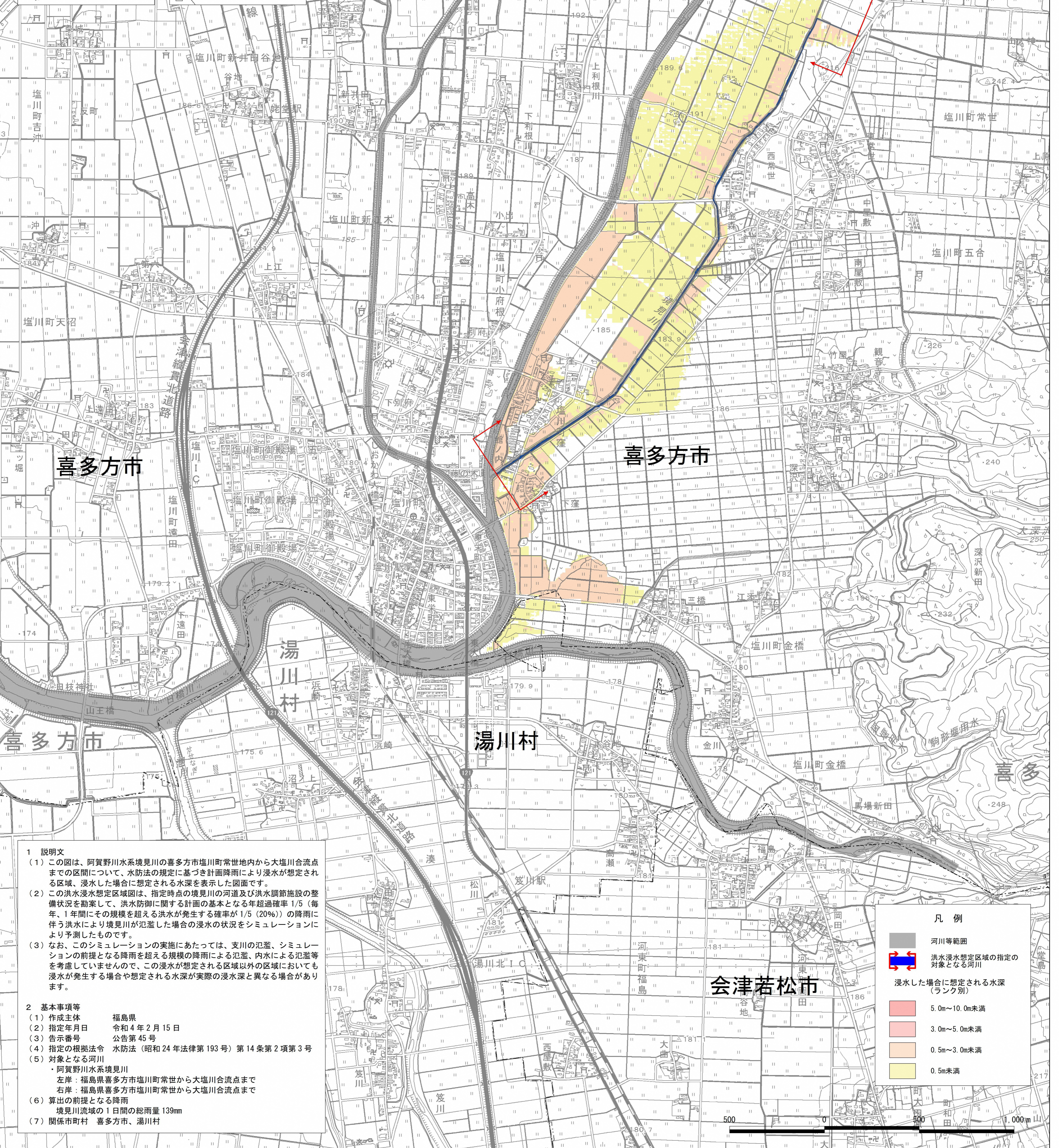
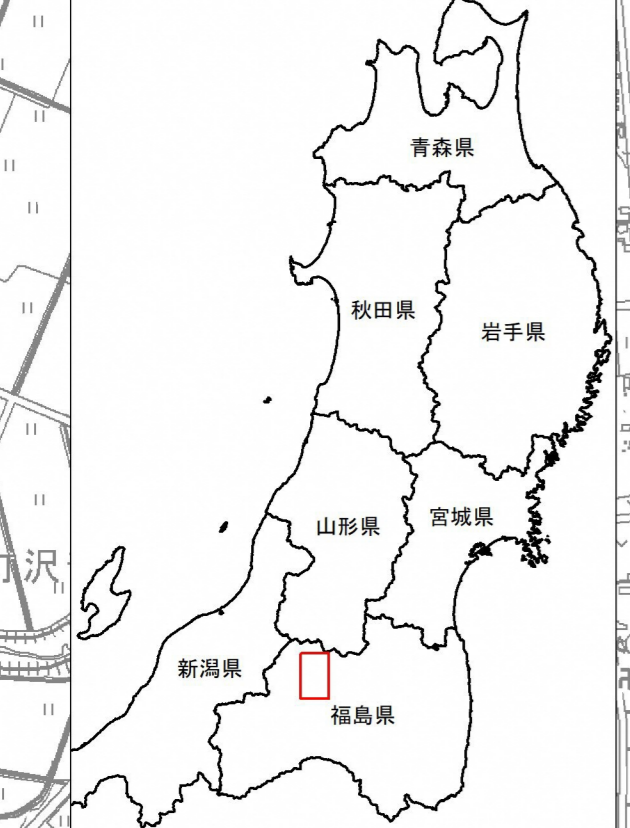


阿賀野川水系境見川 洪水浸水想定区域図（計画規模）

位置図

索引図



凡例	
	河川等範囲
	洪水浸水想定区域の指定の対象となる河川
浸水した場合に想定される水深（ランク別）	
	5.0m～10.0m未満
	3.0m～5.0m未満
	0.5m～3.0m未満
	0.5m未満

- 1 説明文
 - (1) この図は、阿賀野川水系境見川の喜多方市塩川町常世内から大塩川合流点までの区間について、水防法の規定に基づき計画降雨により浸水が想定される区域、浸水した場合に想定される水深を表示した図面です。
 - (2) この洪水浸水想定区域図は、指定時点の境見川の河道及び洪水調節施設の整備状況を勘案して、洪水防御に関する計画の基本となる年超過確率 1/5（毎年、1 年間にその規模を超える洪水が発生する確率が 1/5（20%））の降雨に伴う洪水により境見川が氾濫した場合の浸水の状況をシミュレーションにより予測したものです。
 - (3) なお、このシミュレーションの実施にあたっては、支川の氾濫、シミュレーションの前提となる降雨を超える規模の降雨による氾濫、内水による氾濫等を考慮していませんので、この浸水が想定される区域以外の区域においても浸水が発生する場合や想定される水深が実際の浸水深と異なる場合があります。
- 2 基本事項等
 - (1) 作成主体 福島県
 - (2) 指定年月日 令和 4 年 2 月 15 日
 - (3) 告示番号 公告第 45 号
 - (4) 指定の根拠法令 水防法（昭和 24 年法律第 193 号）第 14 条第 2 項第 3 号
 - (5) 対象となる河川
・阿賀野川水系境見川
左岸：福島県喜多方市塩川町常世から大塩川合流点まで
右岸：福島県喜多方市塩川町常世から大塩川合流点まで
 - (6) 算出の前提となる降雨
境見川流域の 1 日間の総雨量 139mm
 - (7) 関係市町村 喜多方市、湯川村