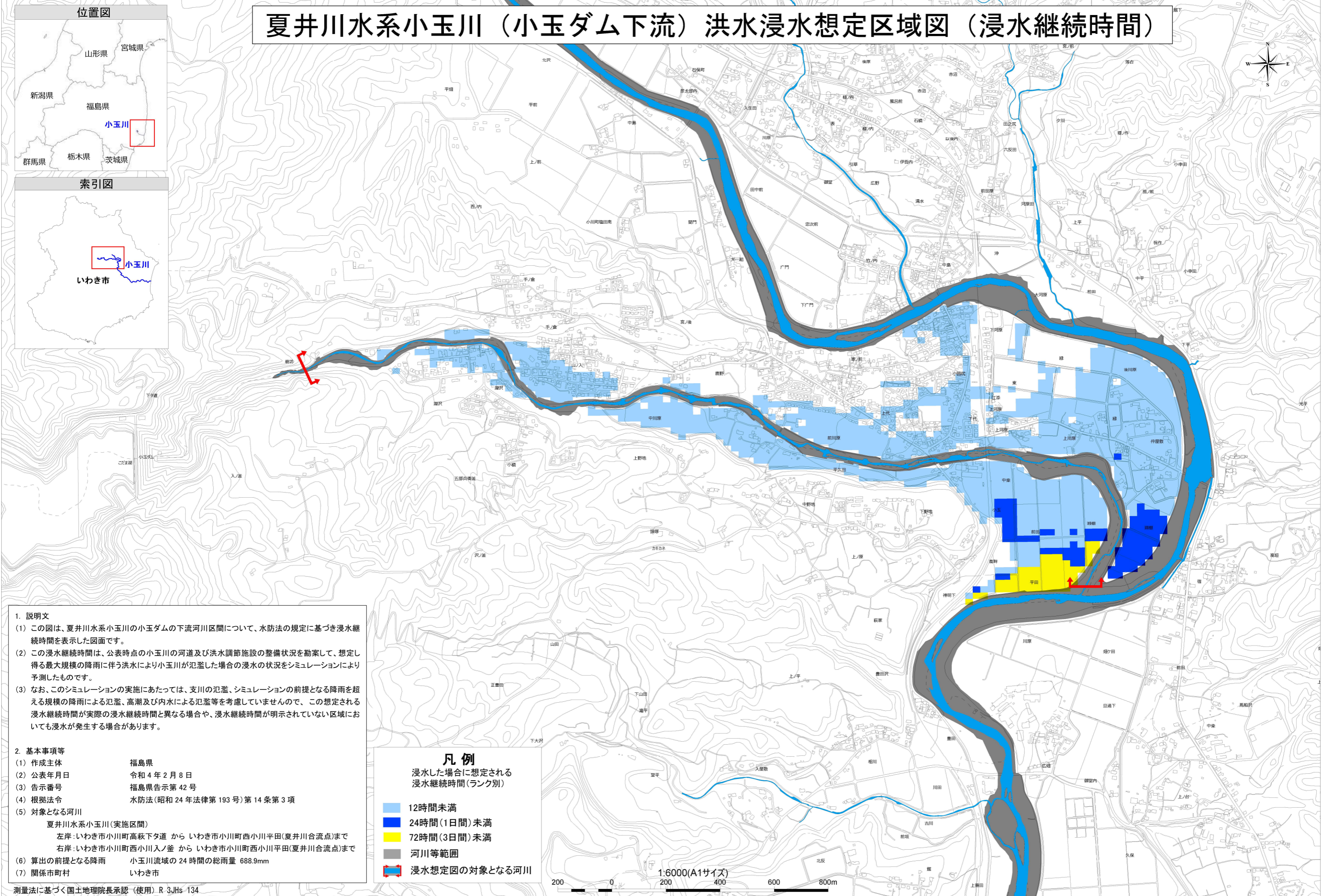


夏井川水系小玉川（小玉ダム下流）洪水浸水想定区域図（浸水継続時間）



1. 説明文

- この図は、夏井川水系小玉川の、小玉ダムの下流河川区間について、水防法の規定に基づき浸水継続時間を表示した図面です。
- この浸水継続時間は、公表時点の小玉川の河道及び洪水調節施設の整備状況を勘案して、想定し得る最大規模の降雨に伴う洪水により小玉川が氾濫した場合の浸水の状況をシミュレーションにより予測したものです。
- なお、このシミュレーションの実施にあたっては、支川の氾濫、シミュレーションの前提となる降雨を超える規模の降雨による氾濫、高潮及び内水による氾濫等を考慮していませんので、この想定される浸水継続時間が実際の浸水継続時間と異なる場合や、浸水継続時間が明示されていない区域においても浸水が発生する場合があります。

2. 基本事項等

(1) 作成主体	福島県
(2) 公表年月日	令和4年2月8日
(3) 告示番号	福島県告示第42号
(4) 根拠法令	水防法(昭和24年法律第193号)第14条第3項
(5) 対象となる河川	夏井川水系小玉川(実施区間) 左岸:いわき市小川町高萩下夕道 から いわき市小川町西小川平田(夏井川合流点)まで 右岸:いわき市小川町西小川入ノ釜 から いわき市小川町西小川平田(夏井川合流点)まで
(6) 算出の前提となる降雨	小玉川流域の24時間の総雨量 688.9mm
(7) 関係市町村	いわき市

