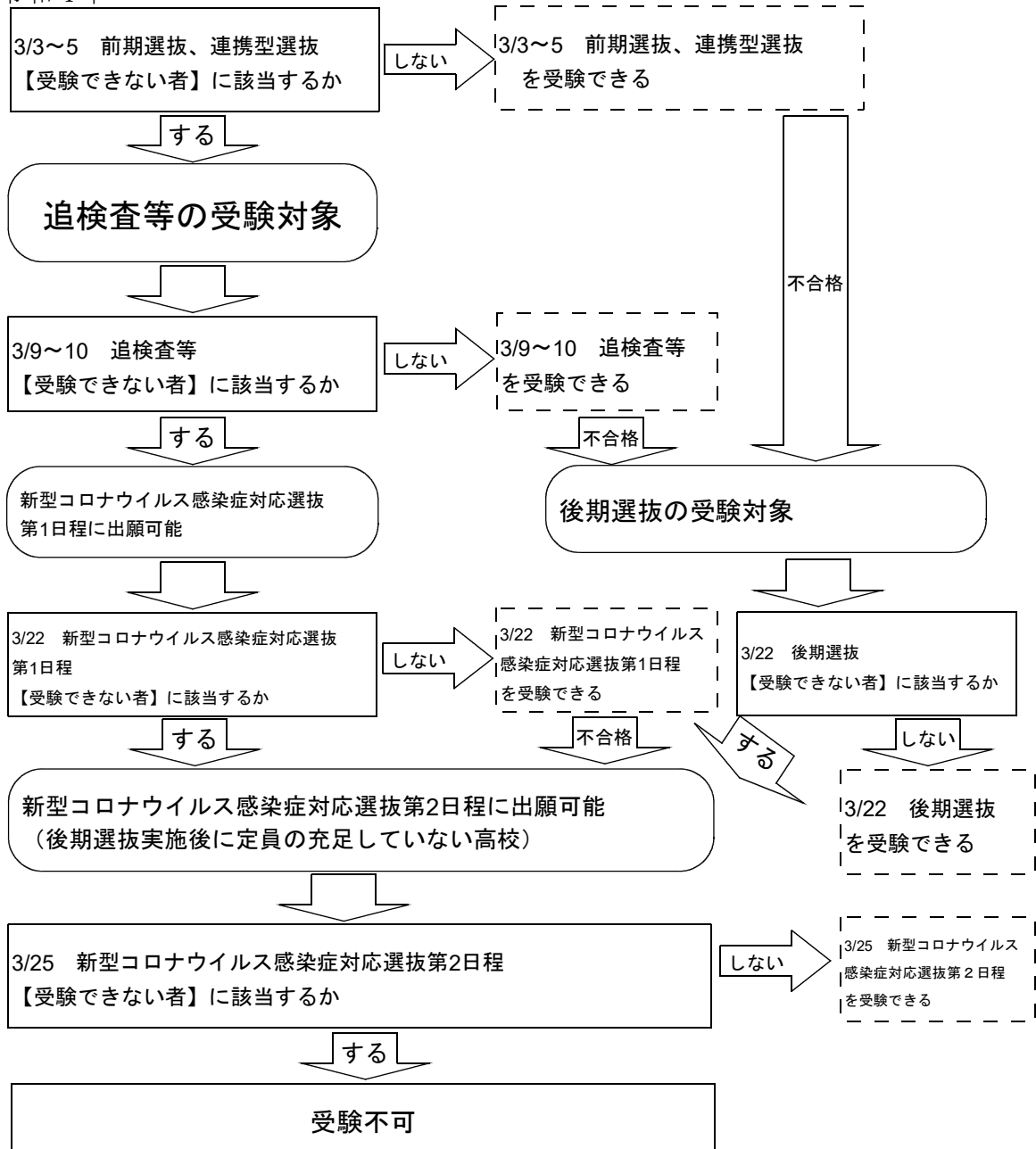


# 新型コロナウイルス感染症への対応の流れ (フローチャート)

- 【受験できない者】**
- ① 新型コロナウイルス感染症に感染し、本検査、追検査等、後期選抜、新型コロナウイルス感染症対応選抜の各選抜までに退院基準・解除基準を満たさない者
  - ② 濃厚接触者で症状がある者
  - ③ 無症状の濃厚接触者で、初期スクリーニング検査結果が判明していない者
  - ④ 無症状の濃厚接触者で、公共交通機関を利用せずに試験場に到着できない者
  - ⑤ 「健康状態チェックリスト」の結果で試験を受けることができない者

令和4年



※ 外国人生徒等に係る特別枠選抜への対応については、「令和4年度福島県立高等学校入学者選抜実施要綱」に示した「第4 新型コロナウイルス感染症対応選抜」(18～21ページ)を参照。