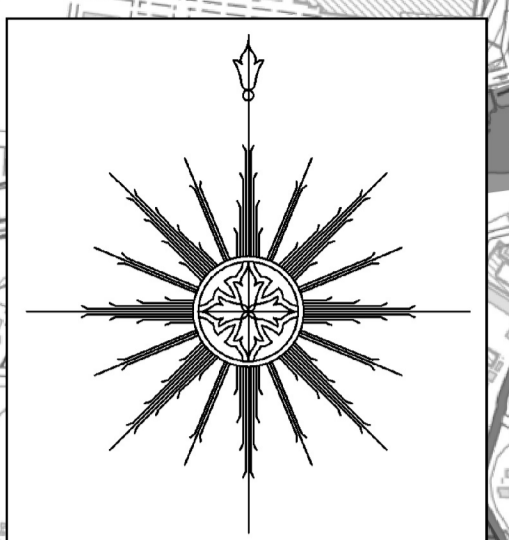


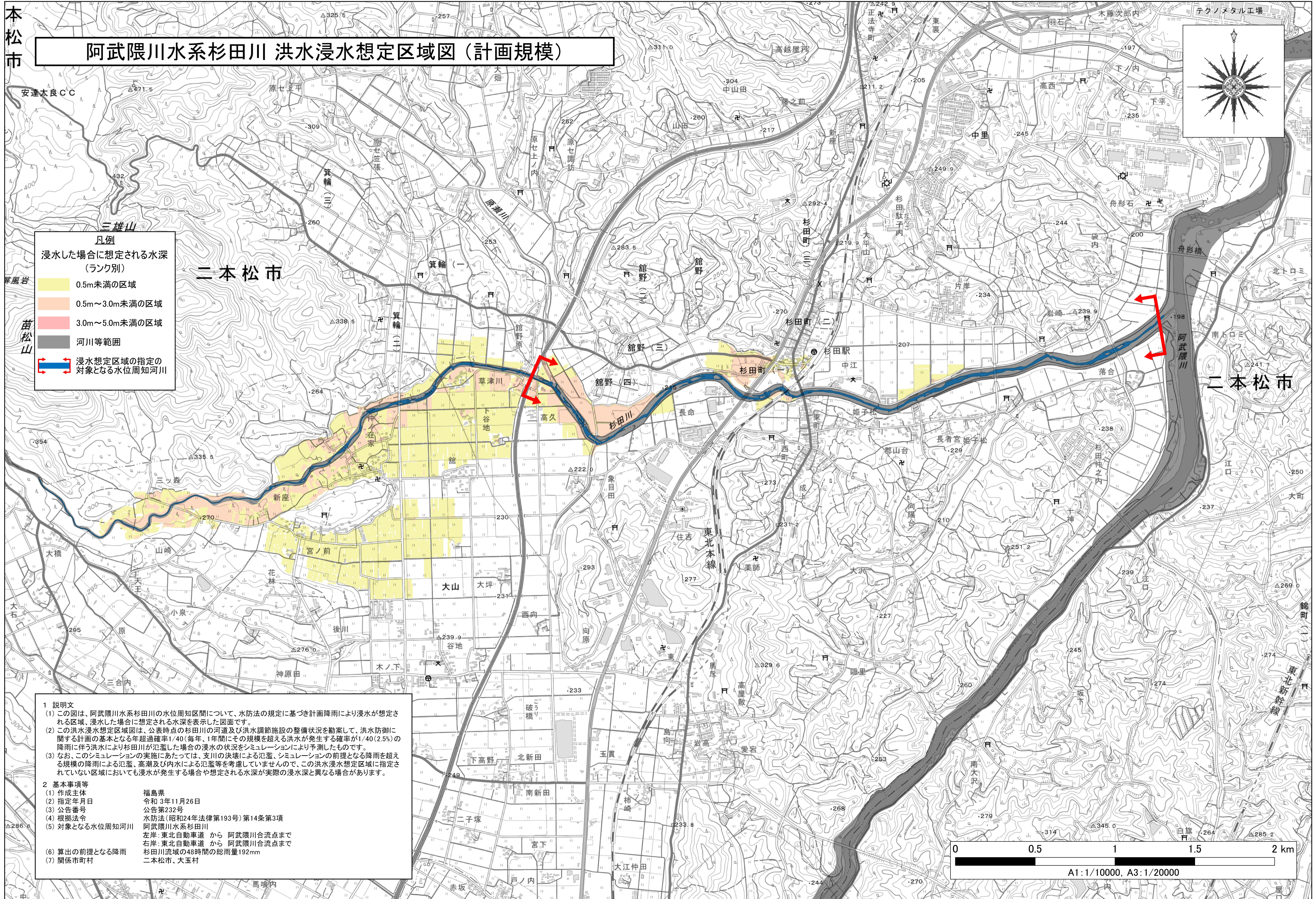
# 阿武隈川水系杉田川 洪水浸水想定区域図 (計画規模)



**凡例**

浸水した場合に想定される水深 (ランク別)

- 0.5m未満の区域
- 0.5m~3.0m未満の区域
- 3.0m~5.0m未満の区域
- 河川等範囲
- 浸水想定区域の指定の対象となる水位周知河川



**1 説明文**

(1) この図は、阿武隈川水系杉田川の水位周知区間について、水防法の規定に基づき計画降雨により浸水が想定される区域、浸水した場合に想定される水深を表示した図面です。

(2) この洪水浸水想定区域図は、公表時点の杉田川の河道及び洪水調節施設の整備状況を勘案して、洪水防御に関する計画の基本となる年超過確率1/40(毎年、1年間にその規模を超える洪水が発生する確率が1/40(2.5%)の降雨に伴う洪水により杉田川が氾濫した場合の浸水の状況をシミュレーションにより予測したものです。

(3) なお、このシミュレーションの実施にあたっては、支川の決壊による氾濫、シミュレーションの前提となる降雨を超える規模の降雨による氾濫、高潮及び内水による氾濫等を考慮していませんので、この洪水浸水想定区域に指定されていない区域においても浸水が発生する場合や想定される水深が実際の浸水深と異なる場合があります。

**2 基本事項等**

(1) 作成主体 福島県

(2) 指定年月日 令和3年11月26日

(3) 公告番号 公告第232号

(4) 根拠法令 水防法(昭和24年法律第193号)第14条第3項

(5) 対象となる水位周知河川 阿武隈川水系杉田川  
左岸:東北自動車道 から 阿武隈川合流点まで  
右岸:東北自動車道 から 阿武隈川合流点まで

(6) 算出の前提となる降雨 杉田川流域の48時間の総雨量192mm

(7) 関係市町村 二本松市、大玉村

