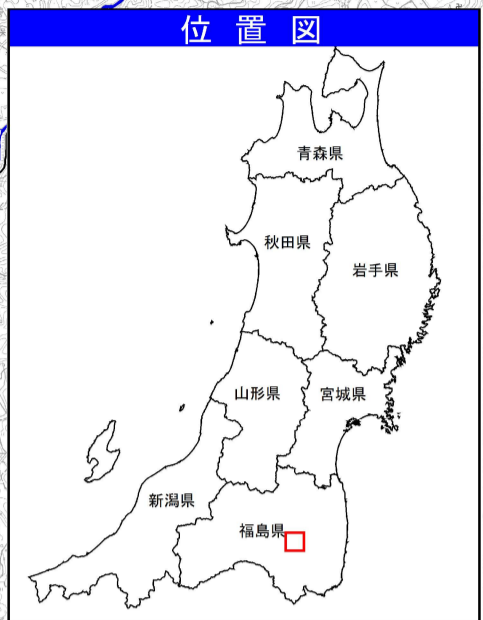
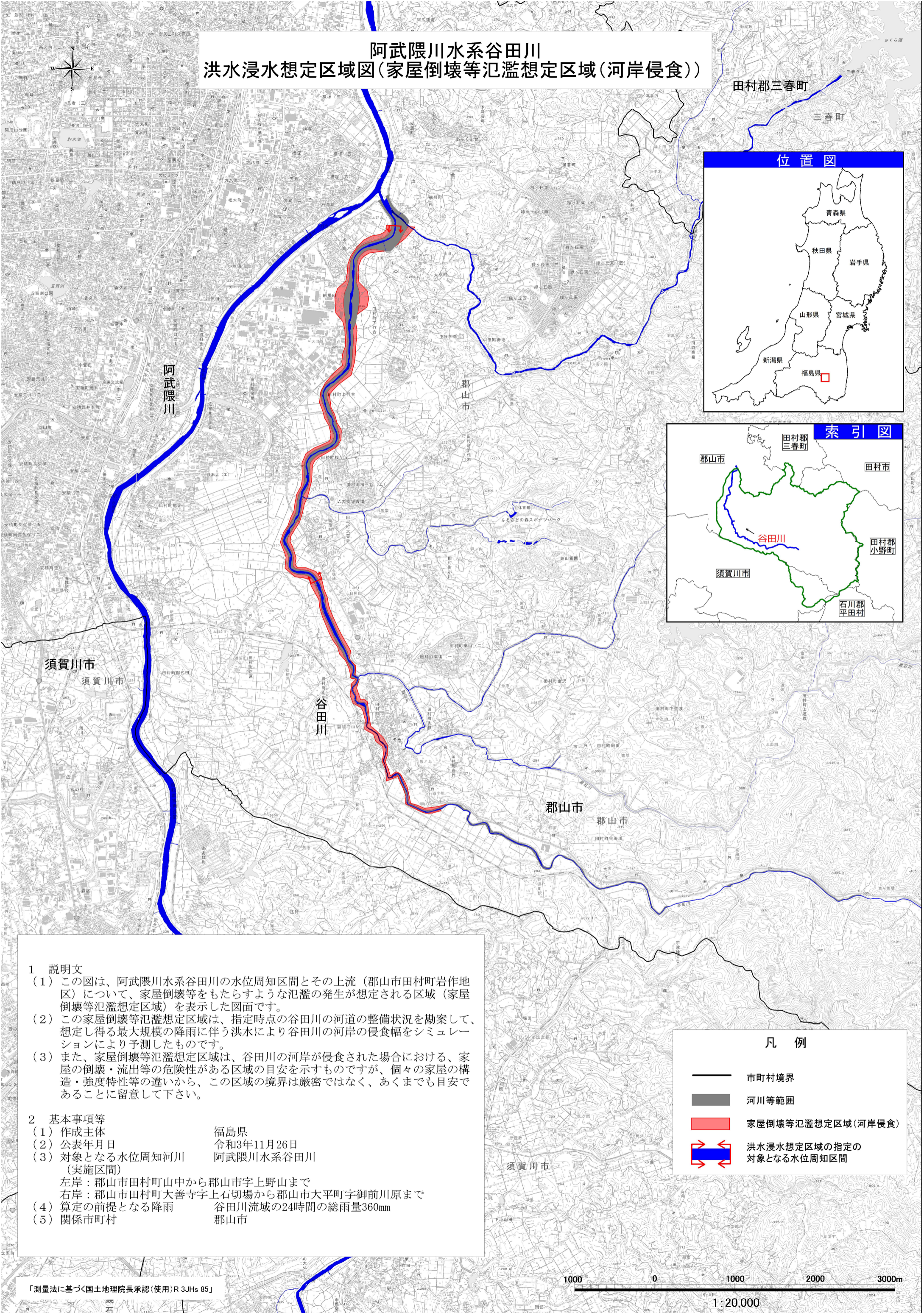


阿武隈川水系谷田川 洪水浸水想定区域図(家屋倒壊等氾濫想定区域(河岸侵食))



- 1 説明文
- (1) この図は、阿武隈川水系谷田川の水位周知区間とその上流(郡山市田村町岩作地区)について、家屋倒壊等をもたらすような氾濫の発生が想定される区域(家屋倒壊等氾濫想定区域)を表示した図面です。
 - (2) この家屋倒壊等氾濫想定区域は、指定時点の谷田川の河道の整備状況を勘案して、想定し得る最大規模の降雨に伴う洪水により谷田川の河岸の侵食幅をシミュレーションにより予測したものです。
 - (3) また、家屋倒壊等氾濫想定区域は、谷田川の河岸が侵食された場合における、家屋の倒壊・流出等の危険性がある区域の目安を示すものですが、個々の家屋の構造・強度特性等の違いから、この区域の境界は厳密ではなく、あくまでも目安であることに留意して下さい。
- 2 基本事項等
- | | |
|-----------------------|-------------------------------|
| (1) 作成主体 | 福島県 |
| (2) 公表年月日 | 令和3年11月26日 |
| (3) 対象となる水位周知河川(実施区間) | 阿武隈川水系谷田川 |
| 左岸 | 郡山市田村町山中から郡山市字上野山まで |
| 右岸 | 郡山市田村町大善寺字上石切場から郡山市大平町字御前川原まで |
| (4) 算定の前提となる降雨 | 谷田川流域の24時間の総雨量360mm |
| (5) 関係市町村 | 郡山市 |

- 凡例
- 市町村境界
 - 河川等範囲
 - 家屋倒壊等氾濫想定区域(河岸侵食)
 - 洪水浸水想定区域の指定の対象となる水位周知区間