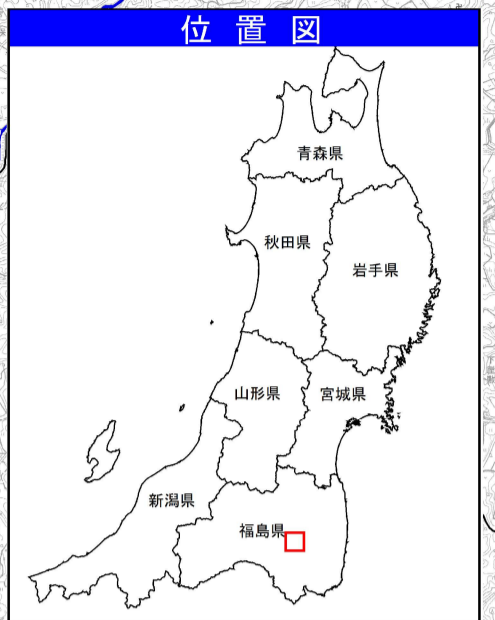
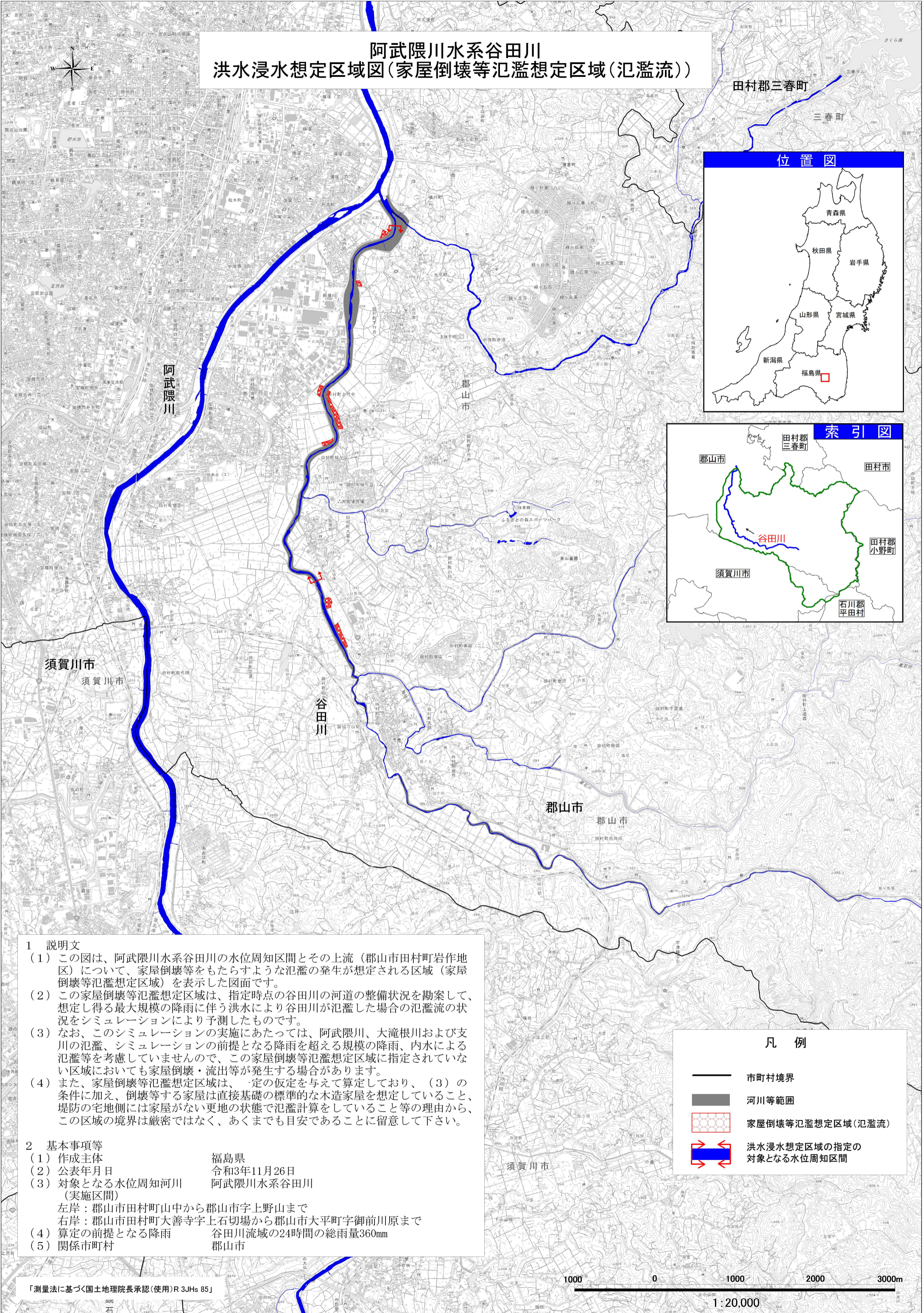


阿武隈川水系谷田川 洪水浸水想定区域図(家屋倒壊等氾濫想定区域(氾濫流))



1 説明文

- (1) この図は、阿武隈川水系谷田川の水位周知区間とその上流（郡山市田村町岩作地区）について、家屋倒壊等をもたらすような氾濫の発生が想定される区域（家屋倒壊等氾濫想定区域）を表示した図面です。
- (2) この家屋倒壊等氾濫想定区域は、指定時点の谷田川の河道の整備状況を勘案して、想定し得る最大規模の降雨に伴う洪水により谷田川が氾濫した場合の氾濫流の状況をシミュレーションにより予測したものです。
- (3) なお、このシミュレーションの実施にあたっては、阿武隈川、大滝根川および支川の氾濫、シミュレーションの前提となる降雨を超える規模の降雨、内水による氾濫等を考慮していませんので、この家屋倒壊等氾濫想定区域に指定されていない区域においても家屋倒壊・流出等が発生する場合があります。
- (4) また、家屋倒壊等氾濫想定区域は、一定の仮定を与えて算定しており、(3)の条件に加え、倒壊等する家屋は直接基礎の標準的な木造家屋を想定していること、堤防の宅地側には家屋がない更地の状態で氾濫計算をしていること等の理由から、この区域の境界は厳密ではなく、あくまでも目安であることに留意して下さい。

2 基本事項等

(1) 作成主体	福島県
(2) 公表年月日	令和3年11月26日
(3) 対象となる水位周知河川	阿武隈川水系谷田川
(実施区間)	
左岸：郡山市田村町山中から郡山市字上野山まで	
右岸：郡山市田村町大善寺字上石切場から郡山市大平町字御前川原まで	
(4) 算定の前提となる降雨	谷田川流域の24時間の総雨量360mm
(5) 関係市町村	郡山市

