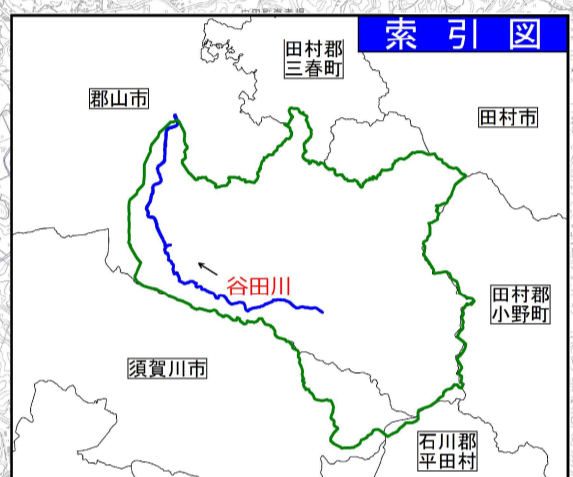
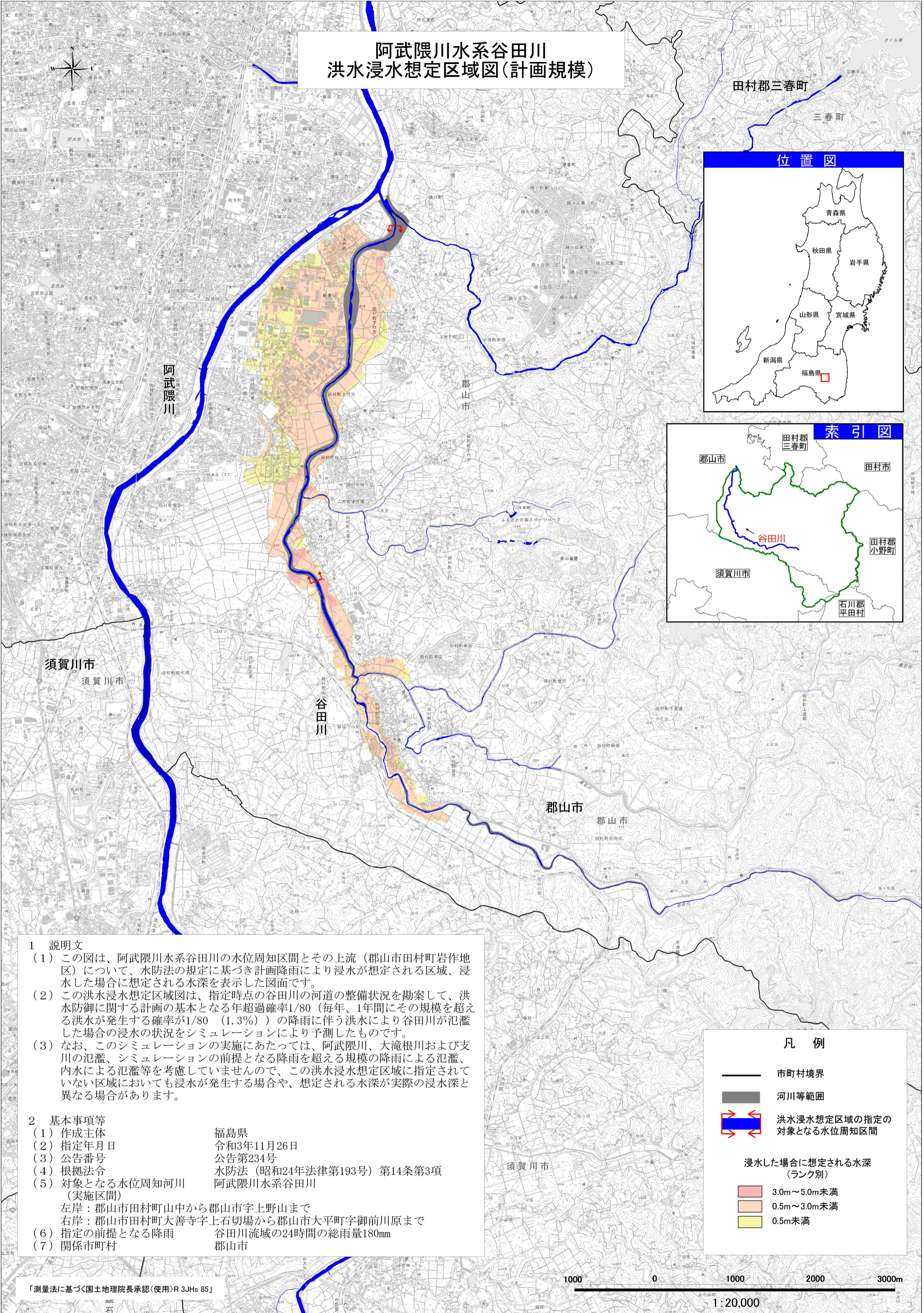


阿武隈川水系谷田川 洪水浸水想定区域図(計画規模)



1 説明文

(1) この図は、阿武隈川水系谷田川の水位周知区間とその上流（郡山市田村町岩作地区）について、水防法の規定に基づき計画降雨により浸水が想定される区域、浸水した場合に想定される水深を表示した図面です。

(2) この洪水浸水想定区域図は、指定時点の谷田川の河道の整備状況を勘案して、洪水防御に関する計画の基本となる年超過確率1/80（毎年、1年間にその規模を超える洪水が発生する確率が1/80（1.3%））の降雨に伴う洪水により谷田川が氾濫した場合の浸水の状況をシミュレーションにより予測したものです。

(3) なお、このシミュレーションの実施にあたっては、阿武隈川、大滝根川および支川の氾濫、シミュレーションの前提となる降雨を超える規模の降雨による氾濫、内水による氾濫等を考慮していませんので、この洪水浸水想定区域に指定されていない区域においても浸水が発生する場合や、想定される水深が実際の浸水深と異なる場合があります。

2 基本事項等

(1) 作成主体	福島県
(2) 指定年月日	令和3年11月26日
(3) 公告番号	令和3年11月26日 公告第234号
(4) 根拠法令	水防法（昭和24年法律第193号）第14条第3項
(5) 対象となる水位周知河川（実施区間）	阿武隈川水系谷田川
	左岸：郡山市田村町山中から郡山市字上野山まで
	右岸：郡山市田村町大善寺字上石切場から郡山市大平町字御前川原まで
(6) 指定の前提となる降雨	谷田川流域の24時間の総雨量180mm
(7) 関係市町村	郡山市

凡例

- 市町村境界
- 河川等範囲
- 洪水浸水想定区域の指定の対象となる水位周知区間

浸水した場合に想定される水深（ランク別）

- 3.0m～5.0m未満
- 0.5m～3.0m未満
- 0.5m未満