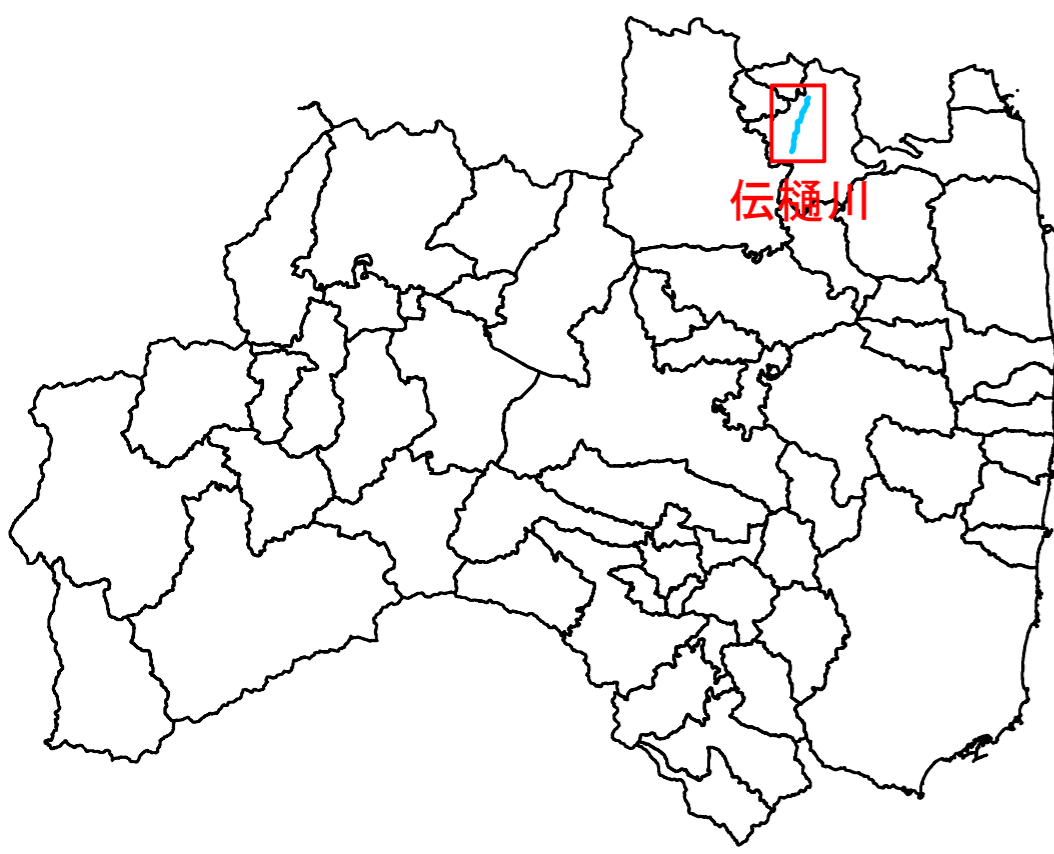
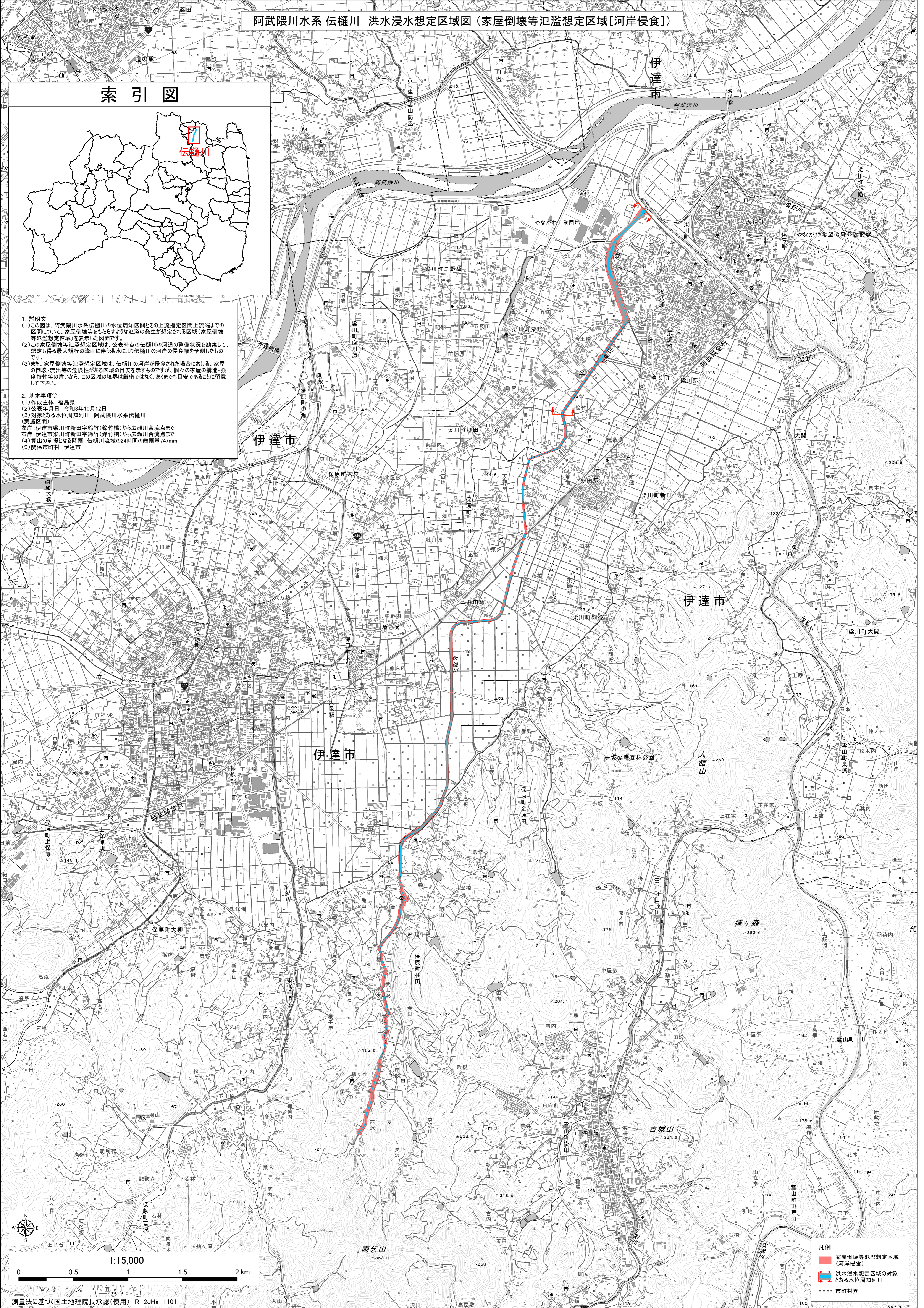


阿武隈川水系 伝樋川 洪水浸水想定区域図 (家屋倒壊等氾濫想定区域[河岸侵食])

索引図



1. 説明文  
(1) この図は、阿武隈川水系伝樋川の水位周知区間とその上流指定区間上流端までの区間について、家屋倒壊等をもたらすような氾濫の発生が想定される区域(家屋倒壊等氾濫想定区域)を表示した図面です。  
(2) この家屋倒壊等氾濫想定区域は、公表時点の伝樋川の河道の整備状況を勘案して、想定し得る最大規模の降雨に伴う洪水により伝樋川の河岸の侵食幅を予測したものです。  
(3) また、家屋倒壊等氾濫想定区域は、伝樋川の河岸が侵食された場合における、家屋の倒壊・流出等の危険性がある区域の目安を示すもので、個々の家屋の構造・強度特性等の違いから、この区域の境界は厳密ではなく、あくまでも目安であることに留意して下さい。
2. 基本事項等  
(1) 作成主体 福島県  
(2) 公表年月日 令和3年10月12日  
(3) 対象となる水位周知河川 阿武隈川水系伝樋川(実施区間)  
左岸:伊達市梁川町新田字鈴竹(鈴竹橋)から広瀬川合流点まで  
右岸:伊達市梁川町新田字鈴竹(鈴竹橋)から広瀬川合流点まで  
(4) 算出の前提となる降雨 伝樋川流域の24時間の総雨量747mm  
(5) 関係市町村 伊達市



凡例

- 家屋倒壊等氾濫想定区域 (河岸侵食)
- 洪水浸水想定区域の対象となる水位周知河川
- 市町村界

1:15,000

0 0.5 1 1.5 2 km

測量法に基づく国土地理院長承認(使用) R 2JHs 1101