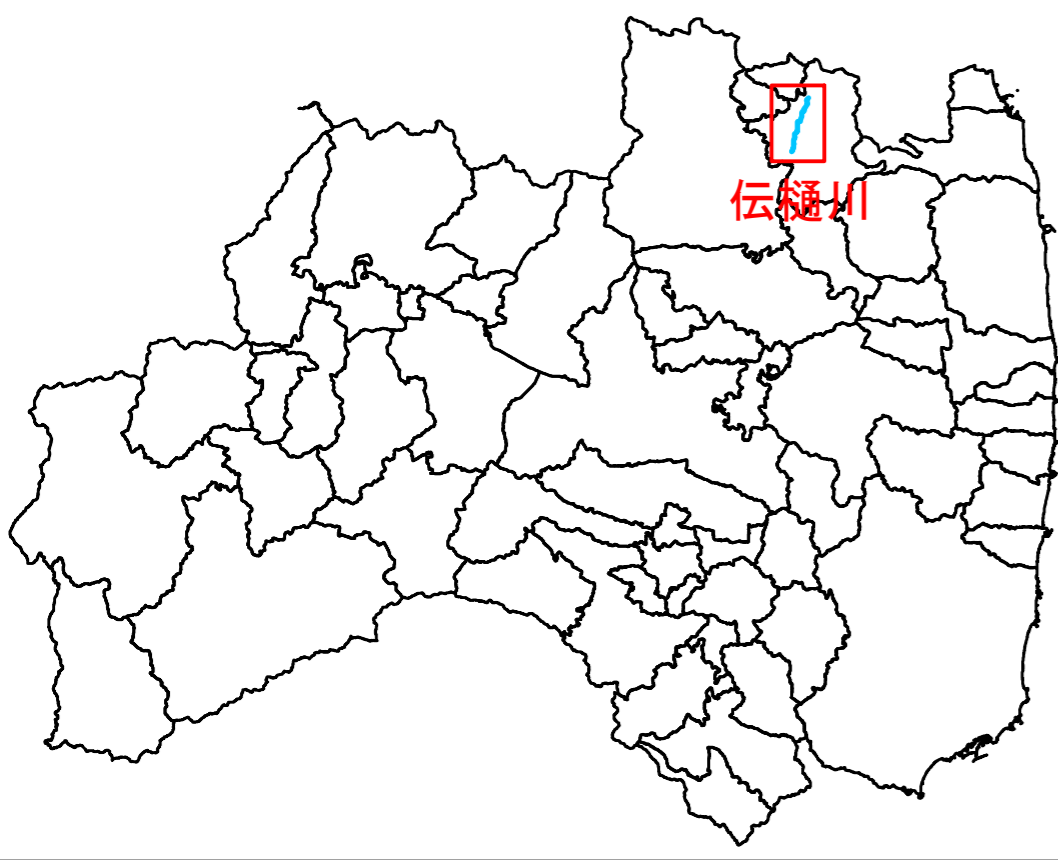


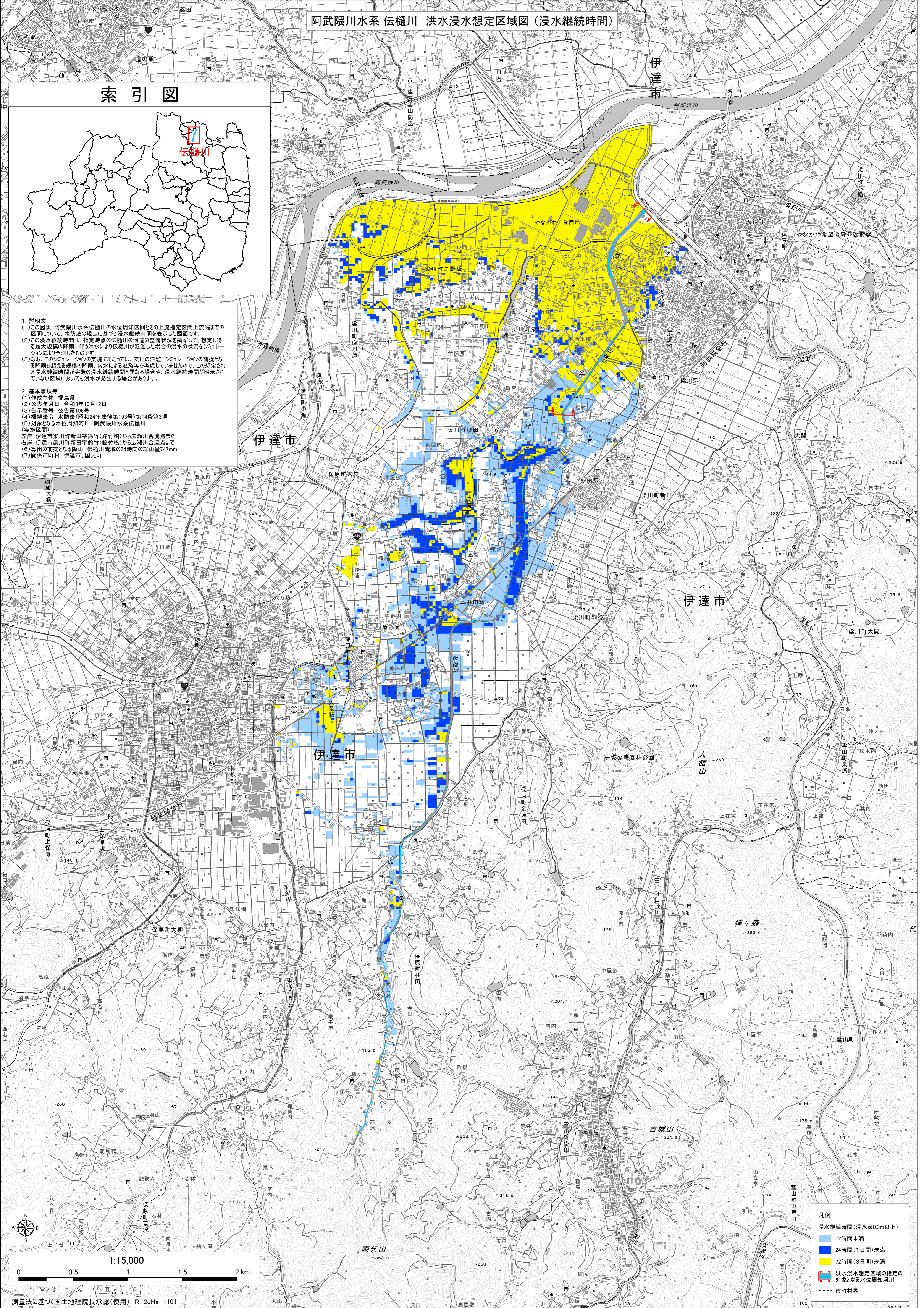
阿武隈川水系 伝樋川 洪水浸水想定区域図 (浸水継続時間)

索引図



1. 説明文  
(1) この図は、阿武隈川水系伝樋川の水位周知区間とその上流指定区間上流端までの区間について、水防法の規定に基づき浸水継続時間を表示した図面です。  
(2) この浸水継続時間は、指定時点の伝樋川の河道の整備状況を勘案して、想定し得る最大規模の降雨に伴う洪水により伝樋川が氾濫した場合の浸水の状況をシミュレーションにより予測したものです。  
(3) なお、このシミュレーションの実施にあたっては、支川の氾濫、シミュレーションの前提となる降雨を超える規模の降雨、内水による氾濫等を考慮していませんので、この想定される浸水継続時間が実際の浸水継続時間と異なる場合や、浸水継続時間が明示されていない区域においても浸水が発生する場合があります。

2. 基本事項等  
(1) 作成主体 福島県  
(2) 公表年月日 令和3年10月12日  
(3) 告示番号 公告示196号  
(4) 根拠法令 水防法(昭和24年法律第193号)第14条第3項  
(5) 対象となる水位周知河川 阿武隈川水系伝樋川(実施区間)  
左岸:伊達市梁川町新田字鈴竹(鈴竹橋)から広瀬川合流点まで  
右岸:伊達市梁川町新田字鈴竹(鈴竹橋)から広瀬川合流点まで  
(6) 算出の前提となる降雨 伝樋川流域の24時間の総雨量747mm  
(7) 関係市町村 伊達市、国見町



凡例

浸水継続時間(浸水深0.3m以上)
12時間未満
24時間(1日間)未満
72時間(3日間)未満
洪水浸水想定区域の指定の対象となる水位周知河川
市町村界