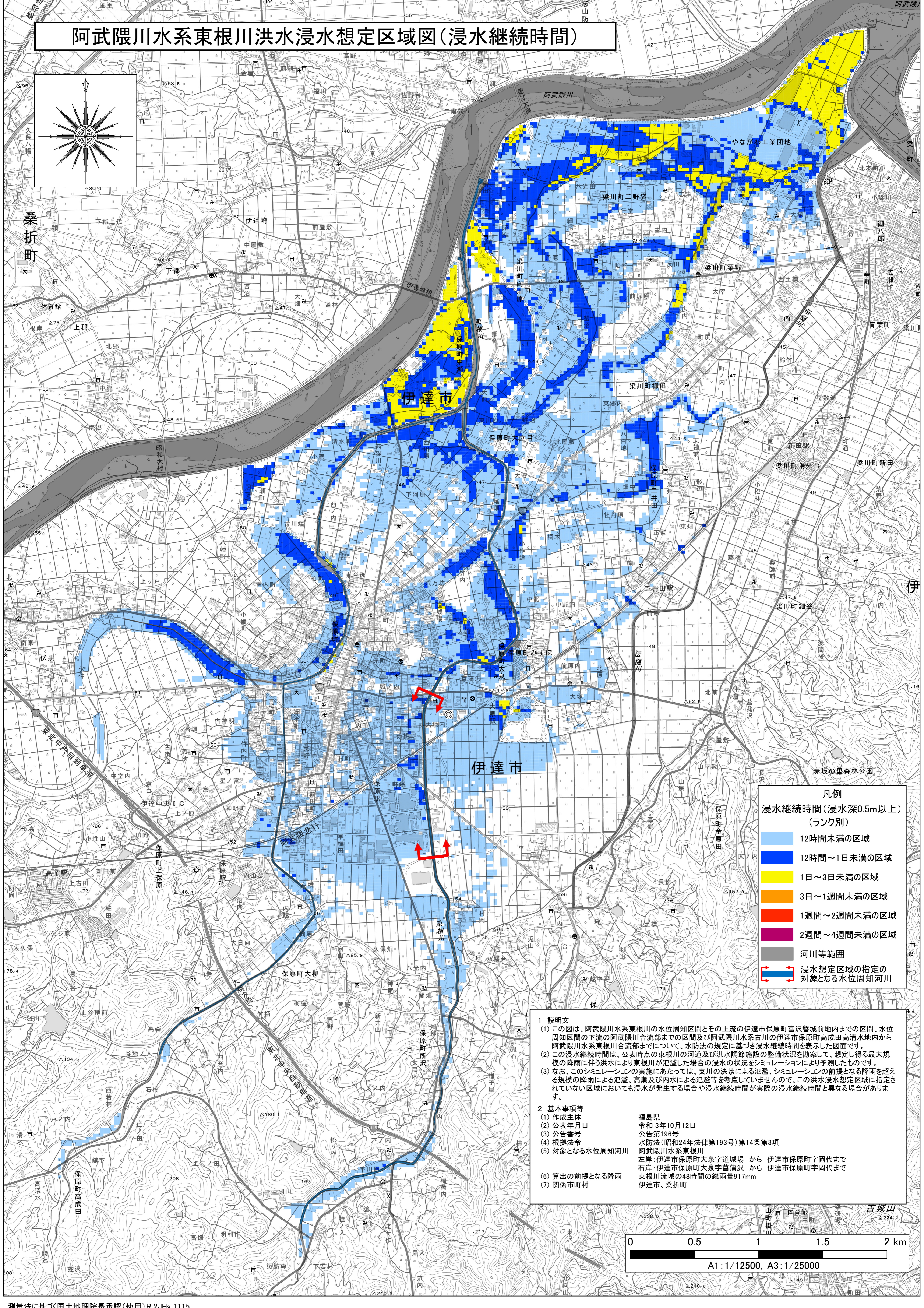
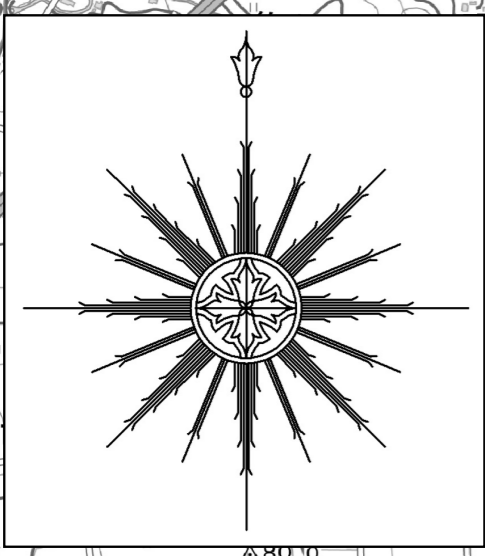


# 阿武隈川水系東根川洪水浸水想定区域図(浸水継続時間)



**凡例**

浸水継続時間(浸水深0.5m以上)  
(ランク別)

- 12時間未満の区域
- 12時間～1日未満の区域
- 1日～3日未満の区域
- 3日～1週間未満の区域
- 1週間～2週間未満の区域
- 2週間～4週間未満の区域
- 河川等範囲
- 浸水想定区域の指定の対象となる水位周知河川

**1 説明文**

(1) この図は、阿武隈川水系東根川の水位周知区間とその上流の伊達市保原町富沢壺城前地内までの区間、水位周知区間の下流の阿武隈川合流部までの区間及び阿武隈川水系古川の伊達市保原町高成田高清水地内から阿武隈川水系東根川合流部までについて、水防法の規定に基づき浸水継続時間を表示した図面です。

(2) この浸水継続時間は、公表時点の東根川の河道及び洪水調節施設の整備状況を勘案して、想定し得る最大規模の降雨に伴う洪水により東根川が氾濫した場合の浸水の状況をシミュレーションにより予測したものです。

(3) なお、このシミュレーションの実施にあたっては、支川の決壊による氾濫、シミュレーションの前提となる降雨を超える規模の降雨による氾濫、高潮及び内水による氾濫等を考慮していませんので、この洪水浸水想定区域に指定されていない区域においても浸水が発生する場合や浸水継続時間が実際の浸水継続時間と異なる場合があります。

**2 基本事項等**

(1) 作成主体 福島県  
 (2) 公表年月日 令和3年10月12日  
 (3) 公告番号 公告第196号  
 (4) 根拠法令 水防法(昭和24年法律第193号)第14条第3項  
 阿武隈川水系東根川  
 (5) 対象となる水位周知河川 左岸:伊達市保原町大泉字道城場 から 伊達市保原町字岡代まで  
 右岸:伊達市保原町大泉字高蒲沢 から 伊達市保原町字岡代まで  
 東根川流域の48時間の総雨量917mm  
 (6) 算出の前提となる降雨 伊達市、桑折町  
 (7) 関係市町村

