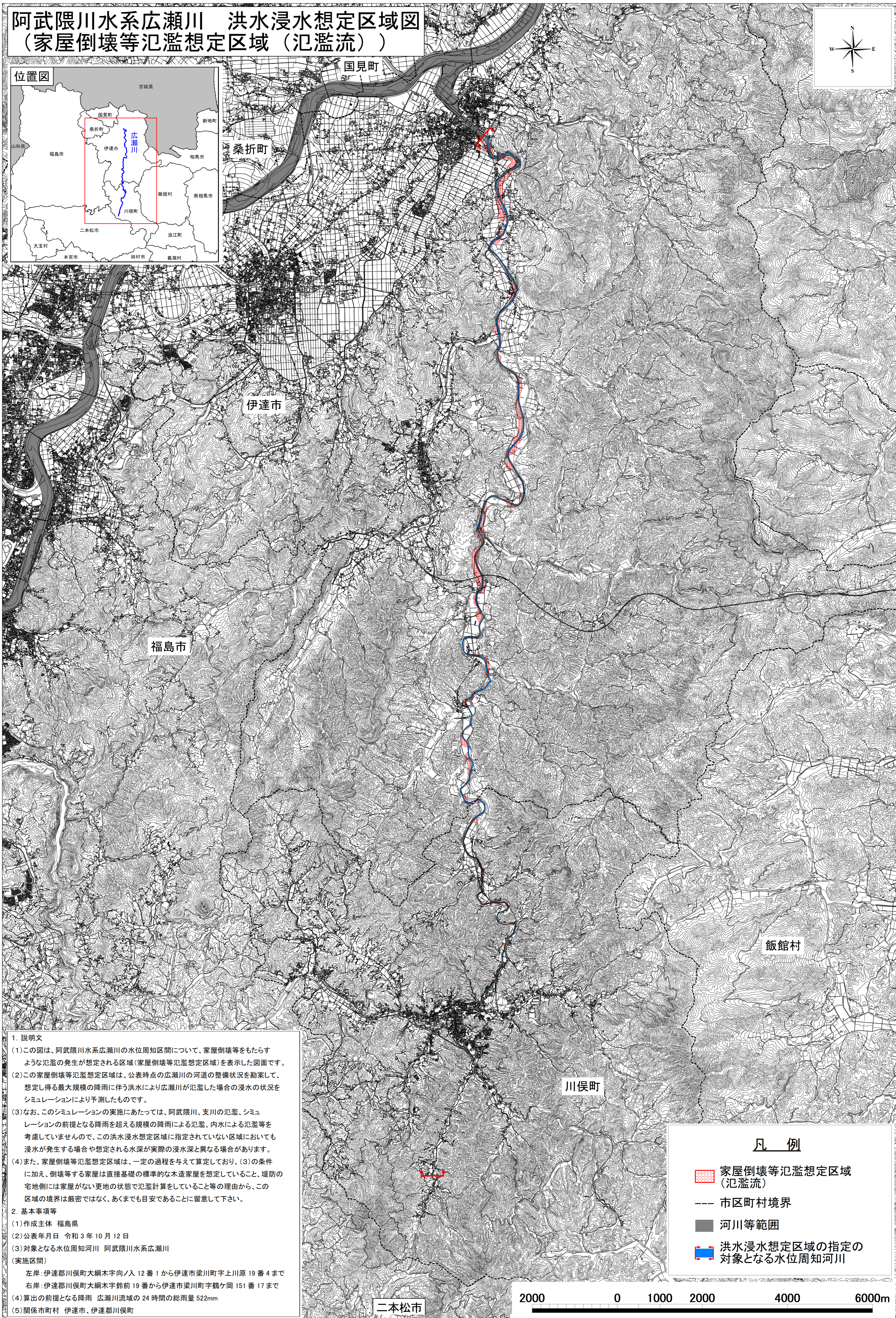
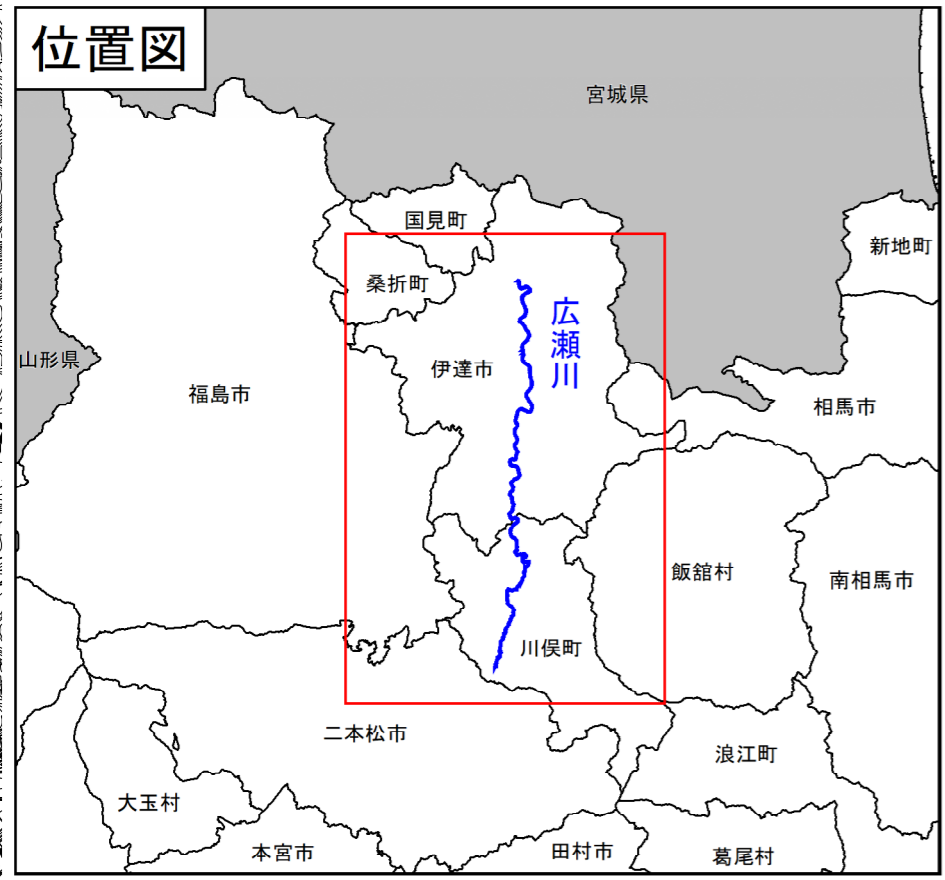
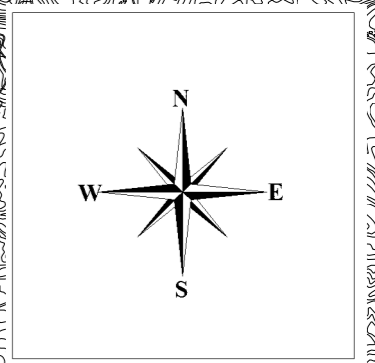


阿武隈川水系広瀬川 洪水浸水想定区域図 (家屋倒壊等氾濫想定区域 (氾濫流))



1. 説明文

(1)この図は、阿武隈川水系広瀬川の水位周知区間について、家屋倒壊等をもたらすような氾濫の発生が想定される区域(家屋倒壊等氾濫想定区域)を表示した図面です。

(2)この家屋倒壊等氾濫想定区域は、公表時点の広瀬川の河道の整備状況を勘案して、想定し得る最大規模の降雨に伴う洪水により広瀬川が氾濫した場合の浸水の状況をシミュレーションにより予測したものです。

(3)なお、このシミュレーションの実施にあたっては、阿武隈川、支川の氾濫、シミュレーションの前提となる降雨を超える規模の降雨による氾濫、内水による氾濫等を考慮していませんので、この洪水浸水想定区域に指定されていない区域においても浸水が発生する場合や想定される水深が実際の浸水深と異なる場合があります。

(4)また、家屋倒壊等氾濫想定区域は、一定の過程を与えて算定しており、(3)の条件に加え、倒壊等する家屋は直接基礎の標準的な木造家屋を想定していること、堤防の宅地側には家屋がない更地の状態で氾濫計算をしていること等の理由から、この区域の境界は厳密ではなく、あくまでも目安であることに留意して下さい。

2. 基本事項等

(1)作成主体 福島県

(2)公表年月日 令和3年10月12日

(3)対象となる水位周知河川 阿武隈川水系広瀬川
(実施区間)
左岸:伊達郡川俣町大綱木字ノ入 12番1から伊達市梁川町字上川原 19番4まで
右岸:伊達郡川俣町大綱木字鈴前 19番から伊達市梁川町字鶴ヶ岡 151番17まで

(4)算出の前提となる降雨 広瀬川流域の24時間の総雨量 522mm

(5)関係市町村 伊達市、伊達郡川俣町

凡 例

- 家屋倒壊等氾濫想定区域 (氾濫流)
- 市区町村境界
- 河川等範囲
- 洪水浸水想定区域の指定の対象となる水位周知河川

