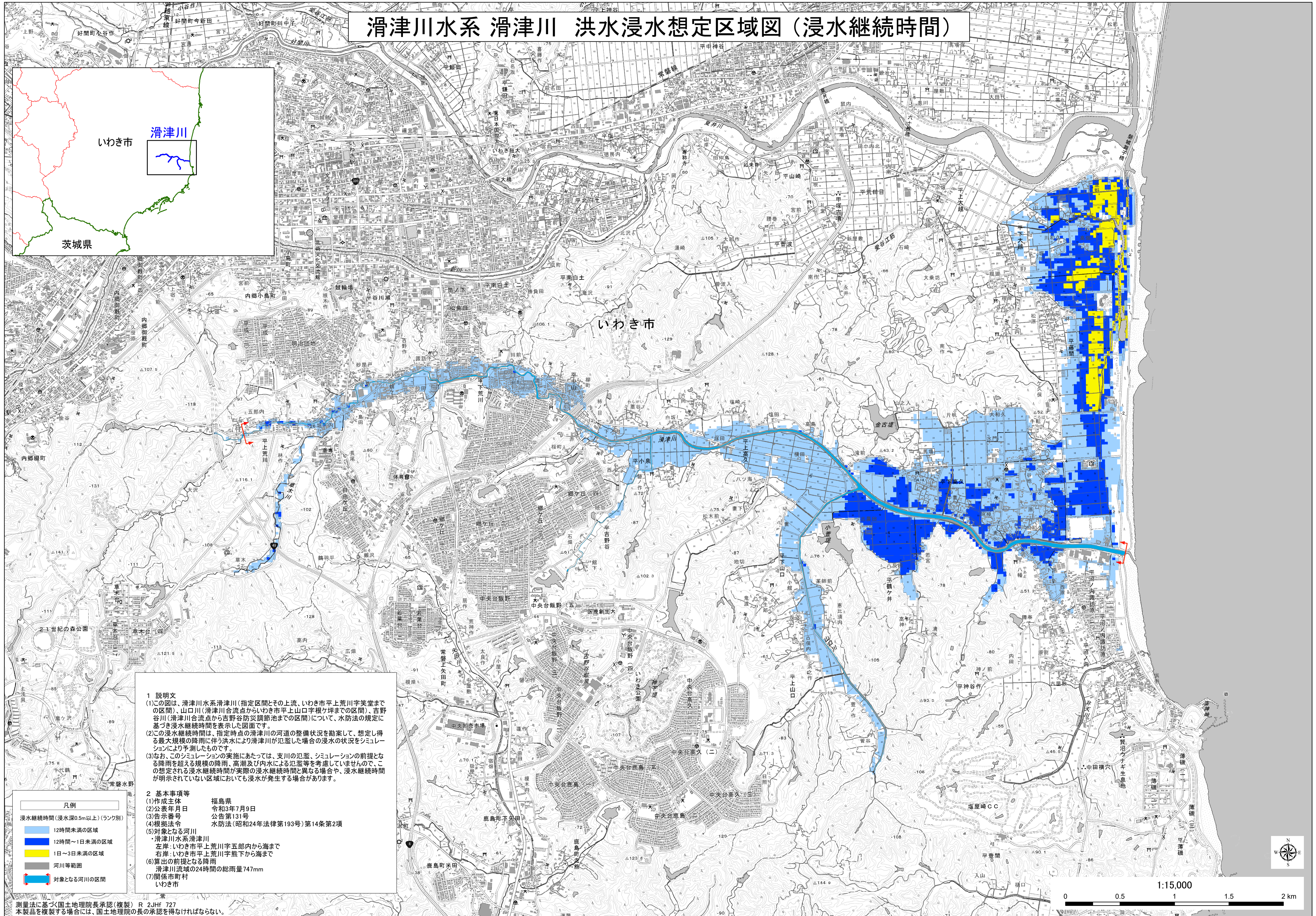
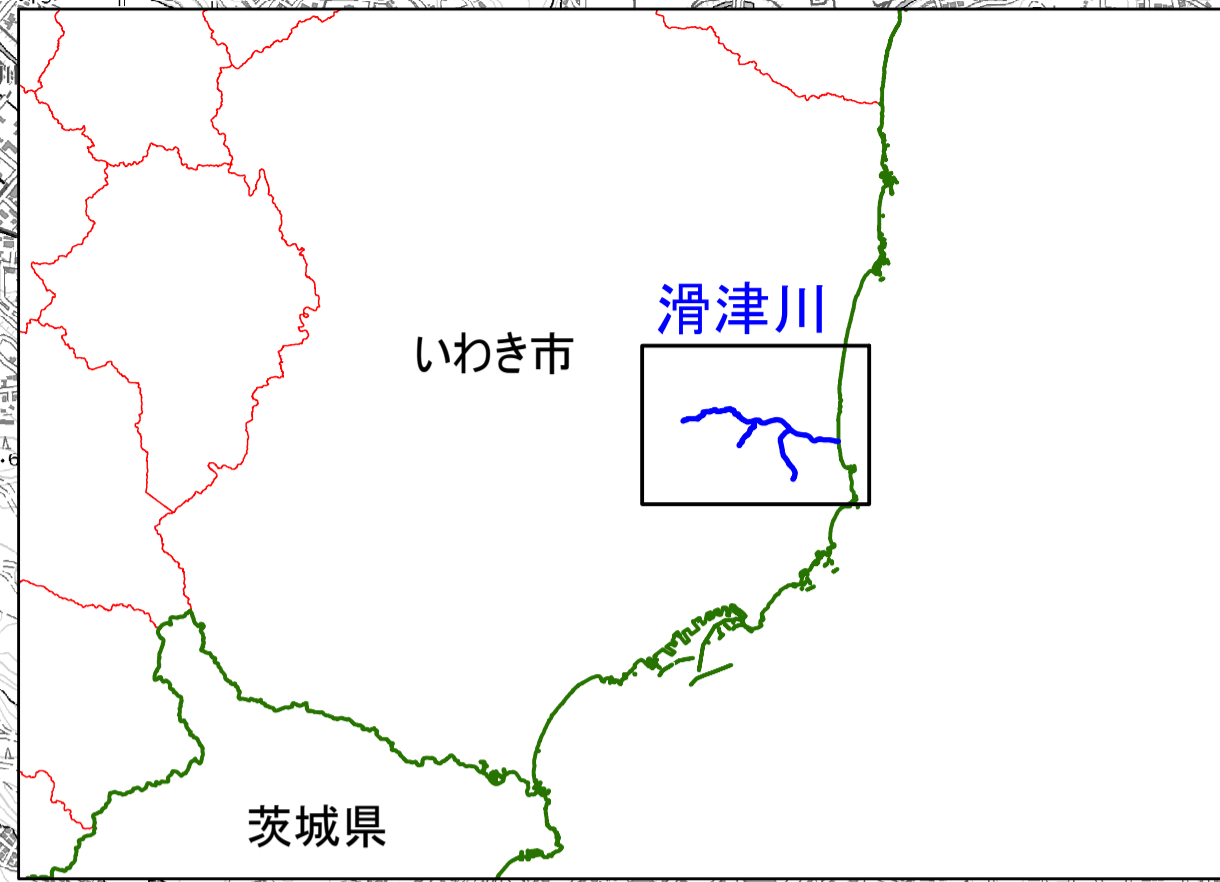


滑津川水系 滑津川 洪水浸水想定区域図（浸水継続時間）



1 説明文

- (1)この図は、滑津川水系滑津川（指定区間とその上流、いわき市平上荒川宇笑堂までの区間）、山口川（滑津川合流点からいわき市平上山口字根ヶ坪までの区間）、吉野谷川（滑津川合流点から吉野谷防災調節池までの区間）について、水防法の規定に基づき浸水継続時間を表示した図面です。
- (2)この浸水継続時間は、指定時点の滑津川の河道の整備状況を勘案して、想定し得る最大規模の降雨に伴う洪水により滑津川が氾濫した場合の浸水の状況をシミュレーションにより予測したものです。
- (3)なお、このシミュレーションの実施にあたっては、支川の氾濫、シミュレーションの前提となる降雨を超える規模の降雨、高潮及び内水による氾濫等を考慮していませんので、この想定される浸水継続時間が実際の浸水継続時間と異なる場合や、浸水継続時間が明示されていない区域においても浸水が発生する場合があります。

2 基本事項等

- (1)作成主体 福島県
- (2)公表年月日 令和3年7月9日
- (3)告示番号 公告第131号
- (4)根拠法令 水防法（昭和24年法律第193号）第14条第2項
- (5)対象となる河川
 - 滑津川水系滑津川
 - 左岸 いわき市平上荒川宇笑堂から海まで
 - 右岸 いわき市平上荒川宇熊下から海まで
- (6)算出の前提となる降雨 滑津川流域の24時間の総雨量747mm
- (7)関係市町村 いわき市

凡例	
浸水継続時間（浸水深0.5m以上）（ランク別）	
12時間未満の区域	（淡い青）
12時間～1日未満の区域	（濃い青）
1日～3日未満の区域	（黄）
3日以上	（赤）
河川等範囲	（青線）
対象となる河川の区間	（赤線）