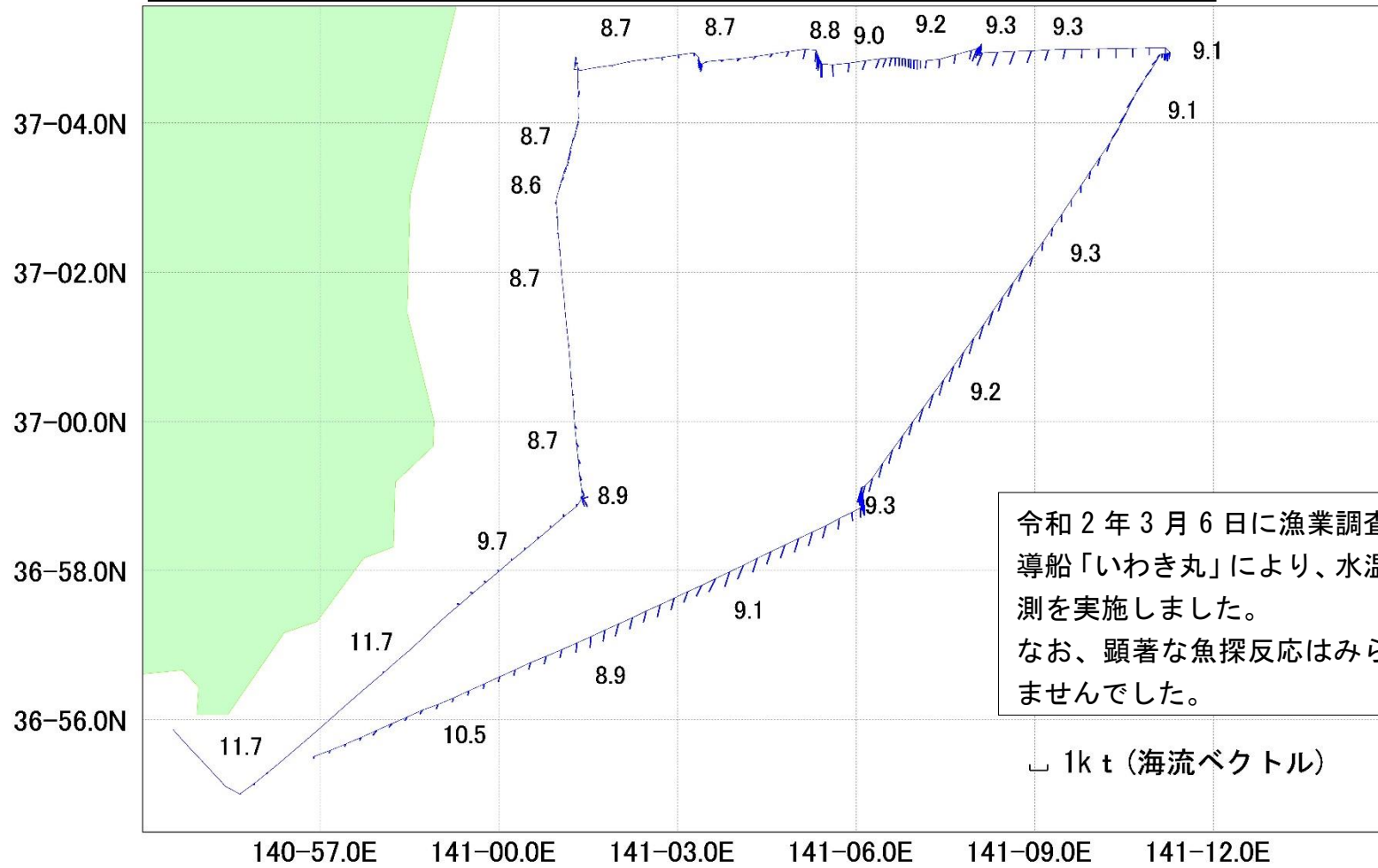


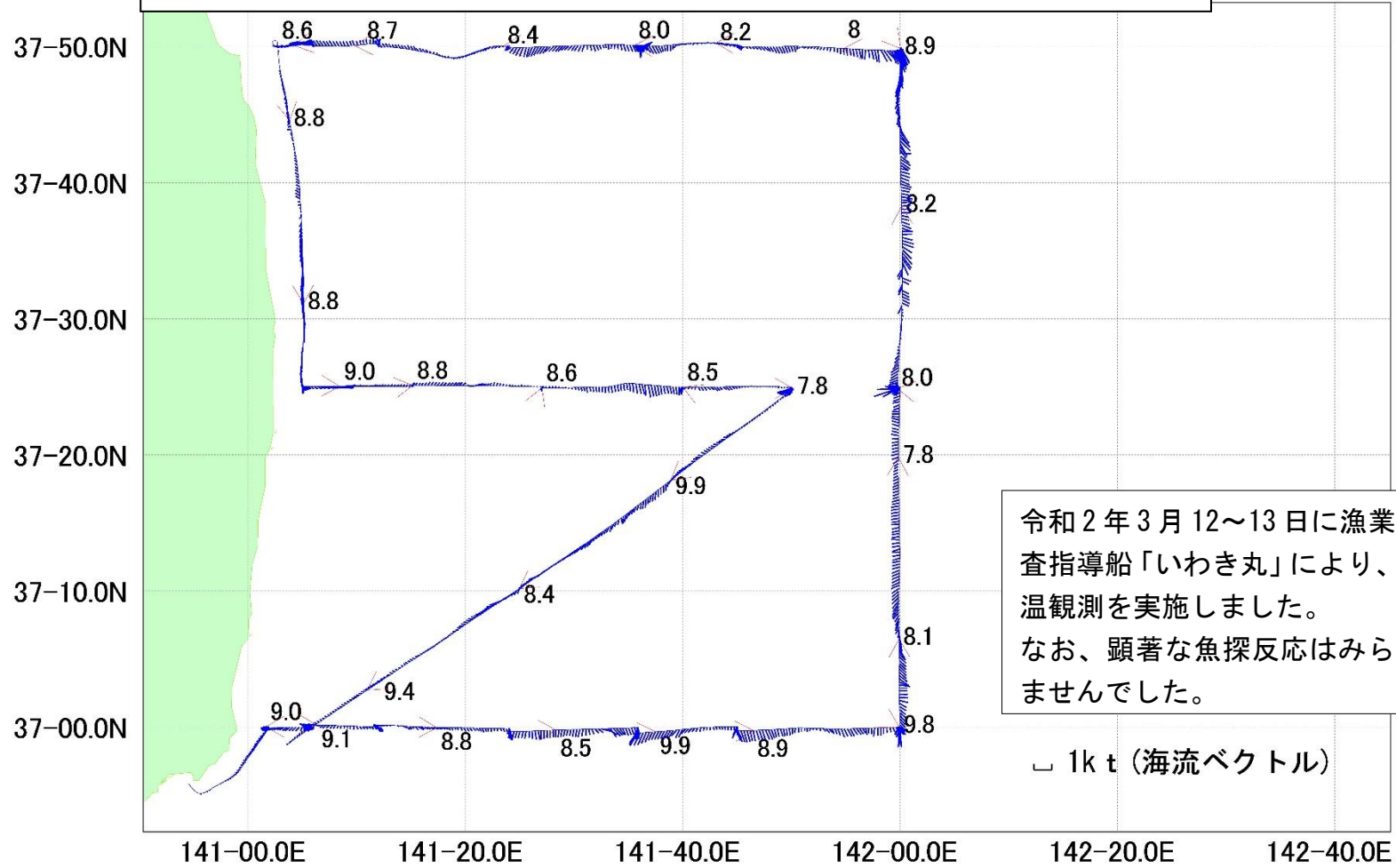
海況速報 (R2. 3. 6 福島県水産海洋研究センター)



令和2年3月6日に漁業調査指導船「いわき丸」により、水温観測を実施しました。
 なお、顕著な魚探反応はみられませんでした。

┌ 1k t (海流ベクトル)

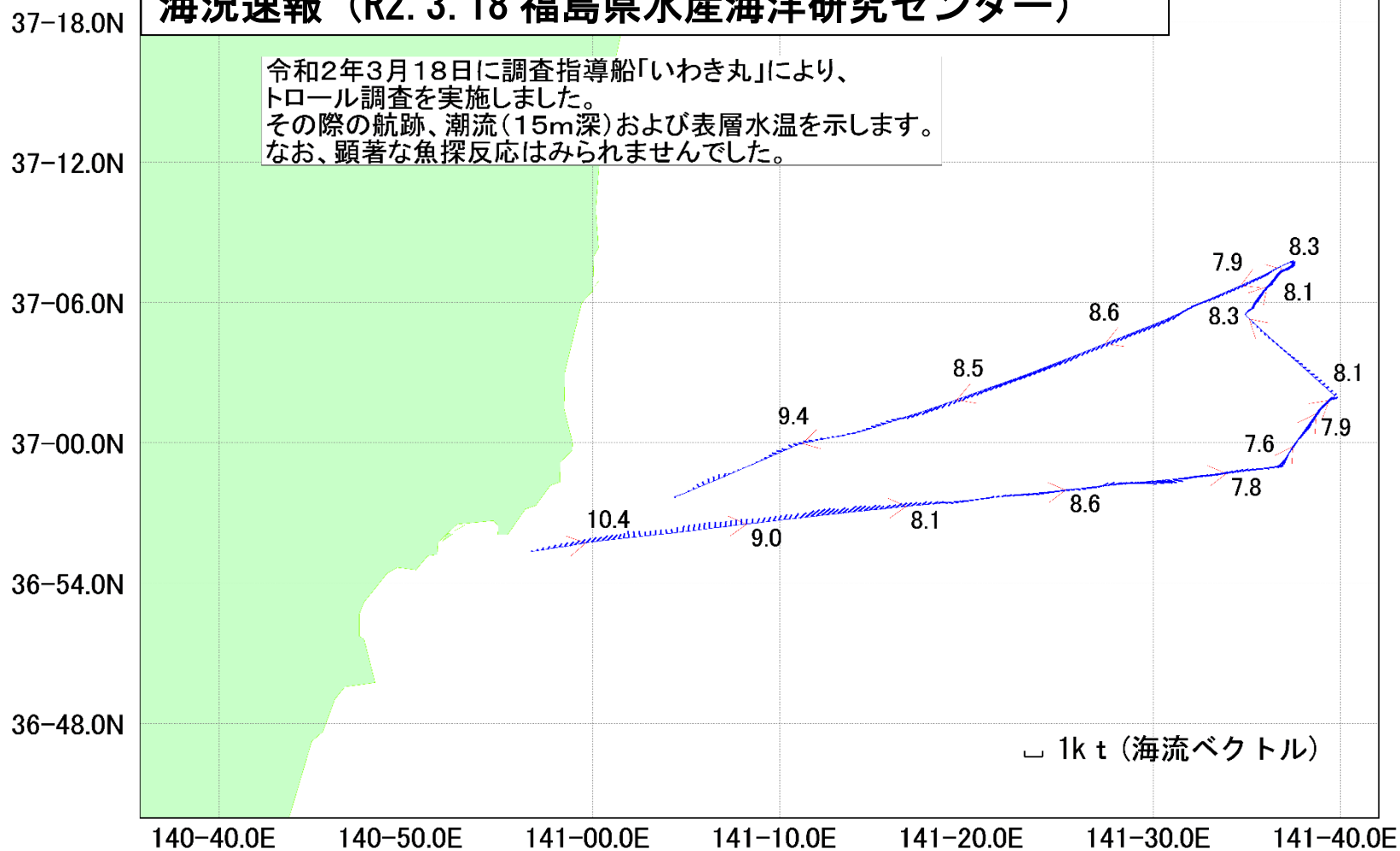
海況速報 (R2. 3. 13 福島県水産海洋研究センター)



令和2年3月12~13日に漁業調査指導船「いわき丸」により、水温観測を実施しました。
なお、顕著な魚探反応はみられませんでした。

海況速報 (R2. 3. 18 福島県水産海洋研究センター)

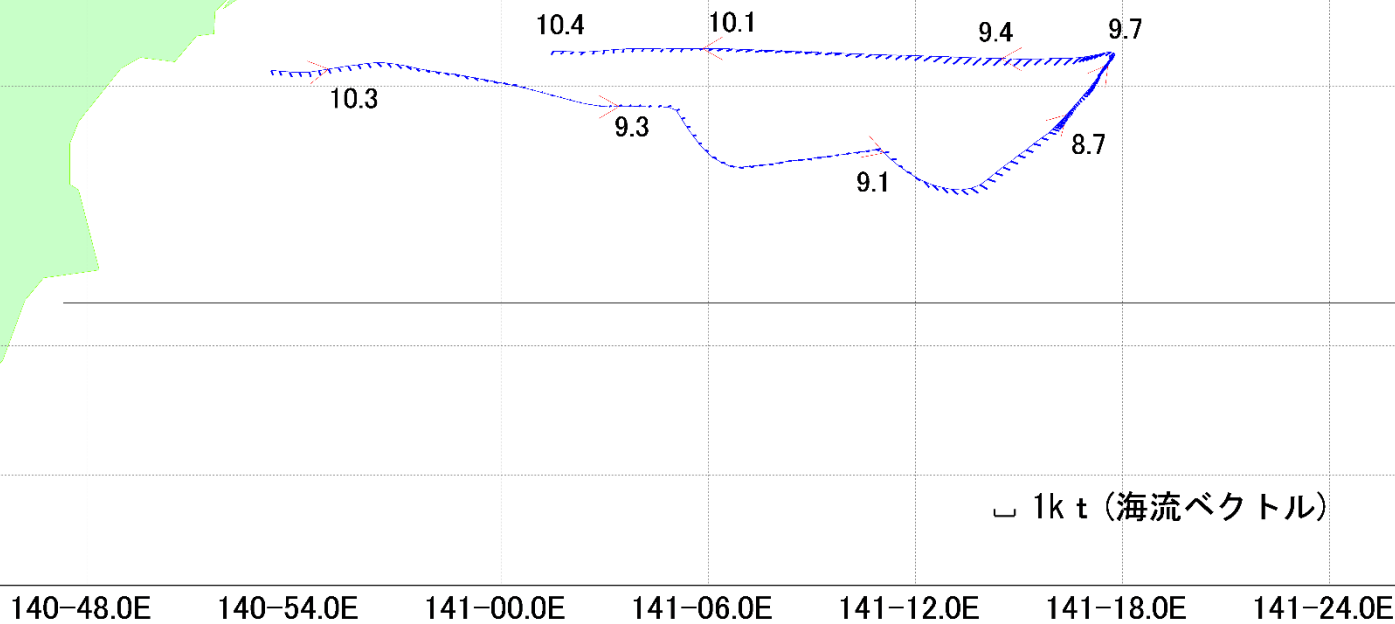
令和2年3月18日に調査指導船「いわき丸」により、
トロール調査を実施しました。
その際の航跡、潮流(15m深)および表層水温を示します。
なお、顕著な魚探反応はみられませんでした。



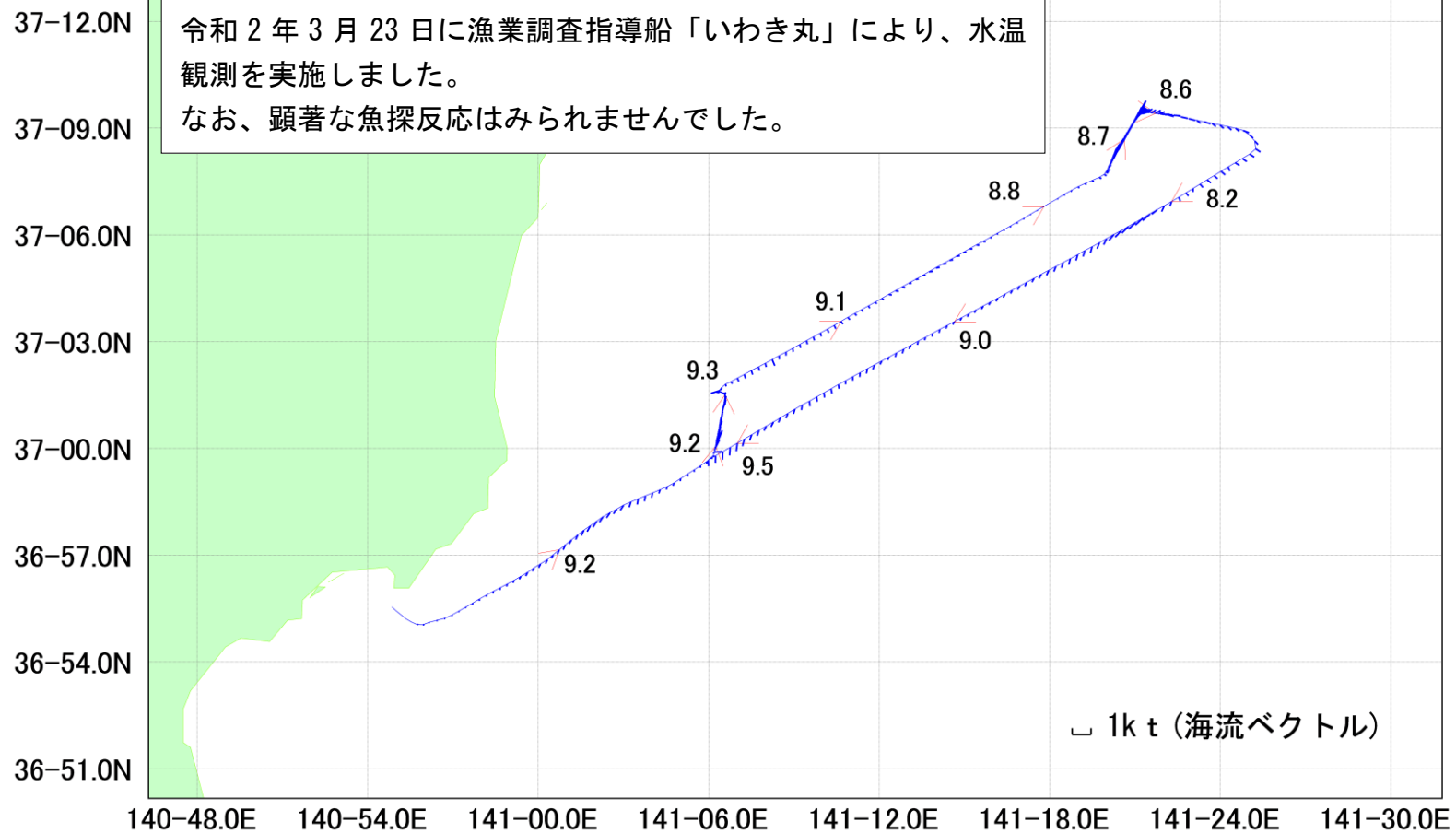
海況速報 (R2. 3. 19 福島県水産海洋研究センター)

37-03.0N
37-00.0N
36-57.0N
36-54.0N
36-51.0N
36-48.0N
36-45.0N

令和2年3月19日に調査指導船「いわき丸」で
トロール調査を実施しました。
その際の航跡、潮流(15m深)および表層水温を示します。
なお、顕著な魚探反応はみられませんでした。



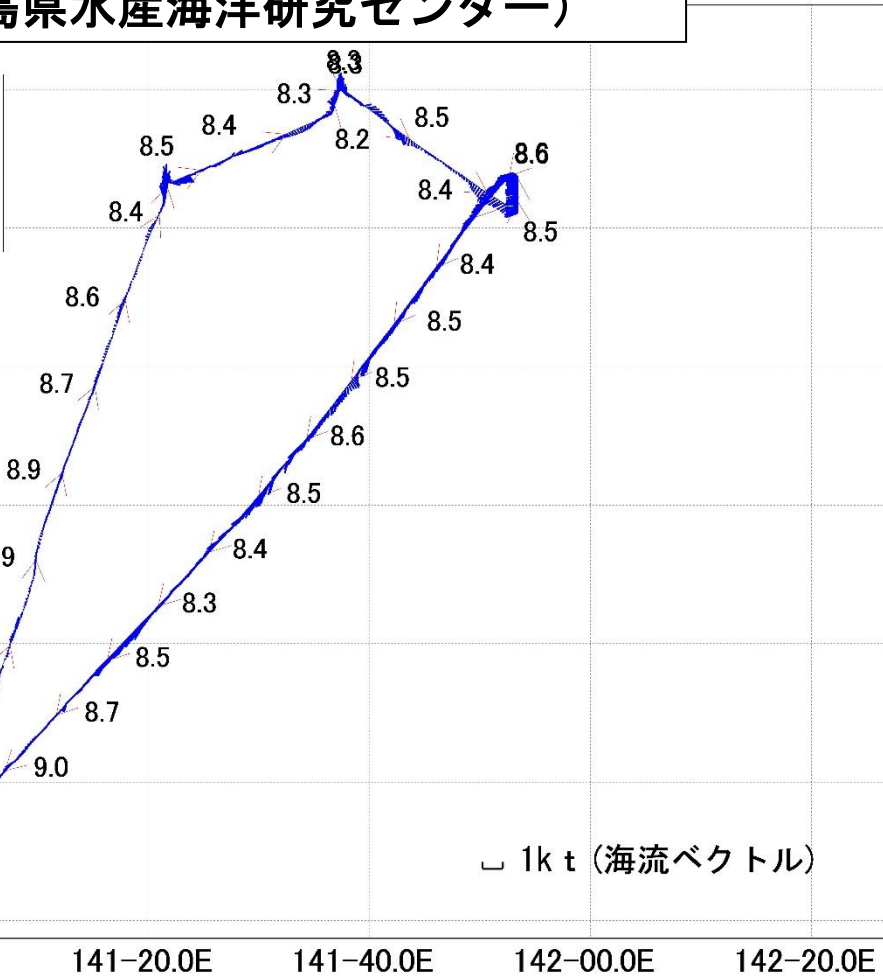
海況速報 (R2. 3. 23 福島県水産海洋研究センター)



海況速報（R2. 3. 25 福島県水産海洋研究センター）

37-50.0N
37-40.0N
37-30.0N
37-20.0N
37-10.0N
37-00.0N
36-50.0N

令和2年3月24～25日に調査指導船「いわき丸」でトロール調査を実施しました。その際の航路、潮流(15m深)および表層水温を示します。赤丸の地点において、マイワシと思われる反応がありました。

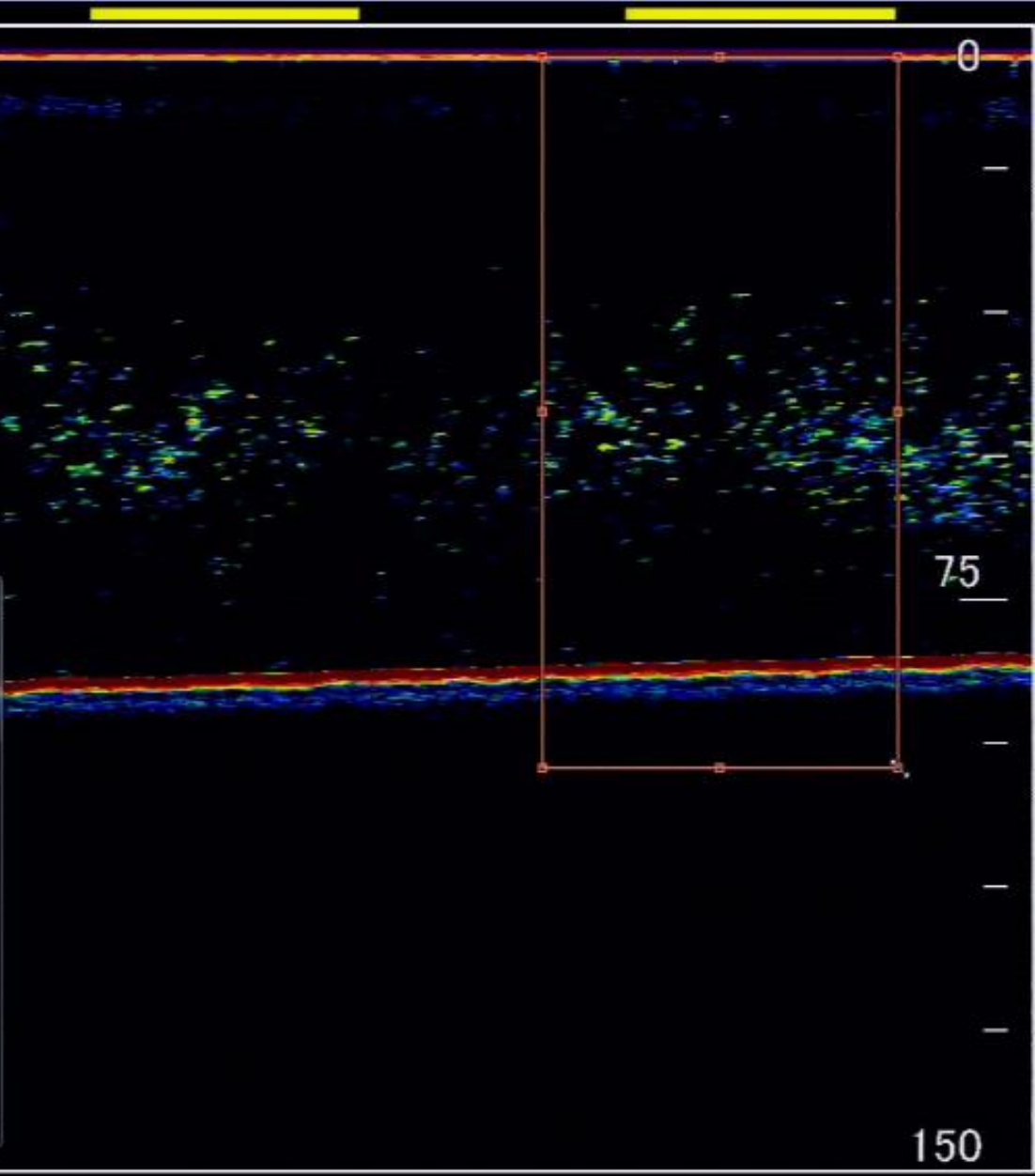
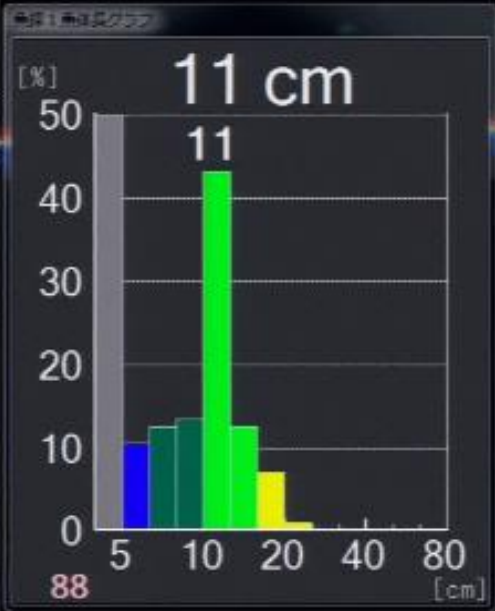


魚探1 70KHz SP G:5.2

36°58.548'N 226°
141°03.328'E 12.3 kt

82.7 m

水温 9.1 °C



150