

# 福島県土地利用基本計画の一部変更について

(変更位置図・変更区域図・航空写真等)

令和3年8月24日

福 島 県

# 目

# 次

白河森林地域縮小1(白河市萱根足洗場)変更位置図	1
白河森林地域縮小1(白河市萱根足洗場)変更区域図	2
白河森林地域縮小1(白河市萱根足洗場)詳細図	3
白河森林地域縮小1(白河市萱根足洗場)航空写真等	4
棚倉森林地域縮小2(棚倉町大字寺山)変更位置図	6
棚倉森林地域縮小2(棚倉町大字寺山)変更区域図	7
棚倉森林地域縮小2(棚倉町大字寺山)詳細図	8
棚倉森林地域縮小2(棚倉町大字寺山)航空写真等	9
白河森林地域縮小3(白河市大信増見字館ヶ沢)変更位置図	10
白河森林地域縮小3(白河市大信増見字館ヶ沢)変更区域図	11
白河森林地域縮小3(白河市大信増見字館ヶ沢)詳細図	12
白河森林地域縮小3(白河市大信増見字館ヶ沢)航空写真等	13
西郷村森林地域縮小4(西郷村大字羽太字滝の沢)変更位置図	14
西郷村森林地域縮小4(西郷村大字羽太字滝の沢)変更区域図	15
西郷村森林地域縮小4(西郷村大字羽太字滝の沢)詳細図	16
西郷村森林地域縮小4(西郷村大字羽太字滝の沢)航空写真等	17



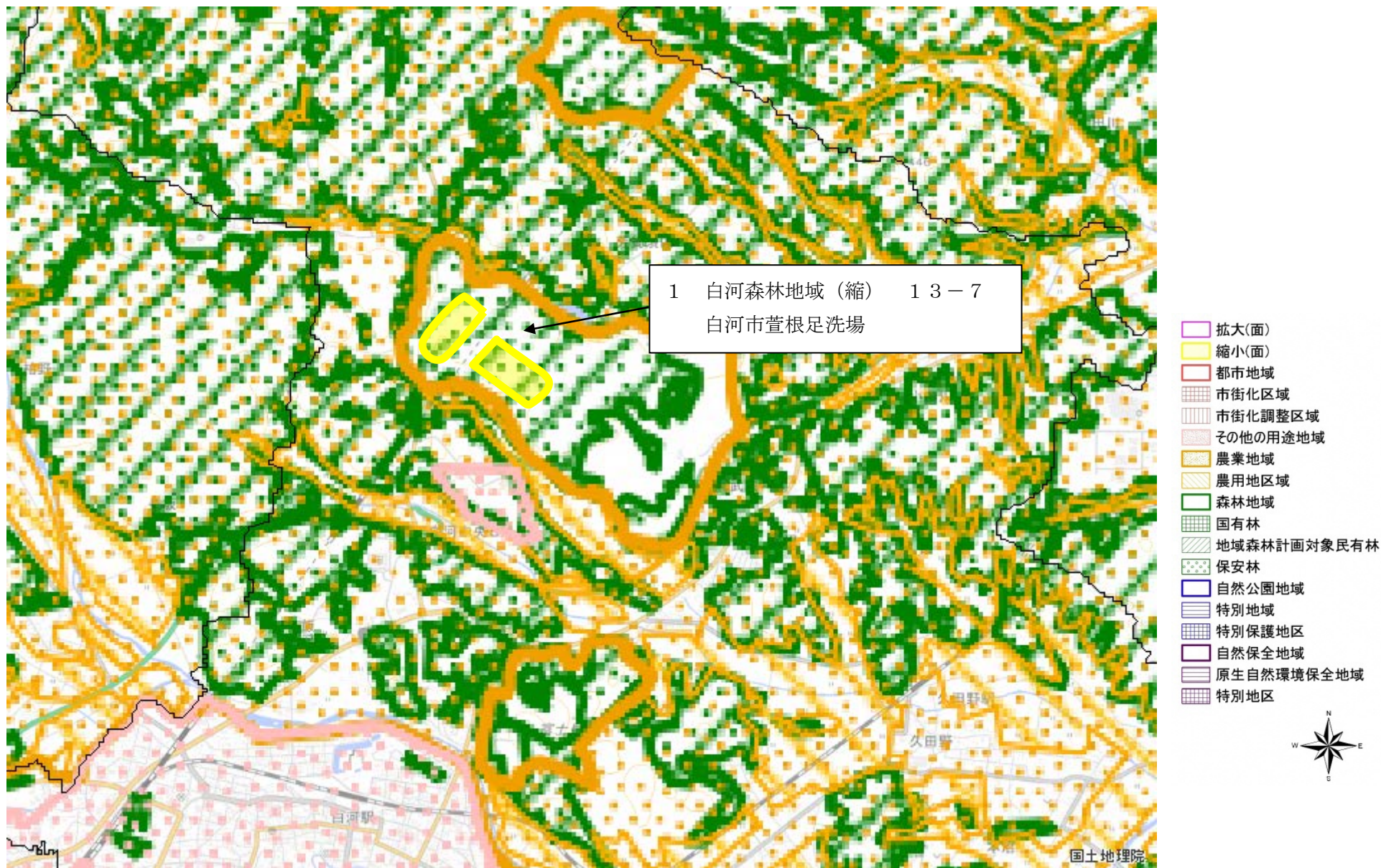
# 変更位置図：基本計画図（13-7）



図の中心位置： 37.150, 140.230 (北緯,東経) 縮尺 1:200000



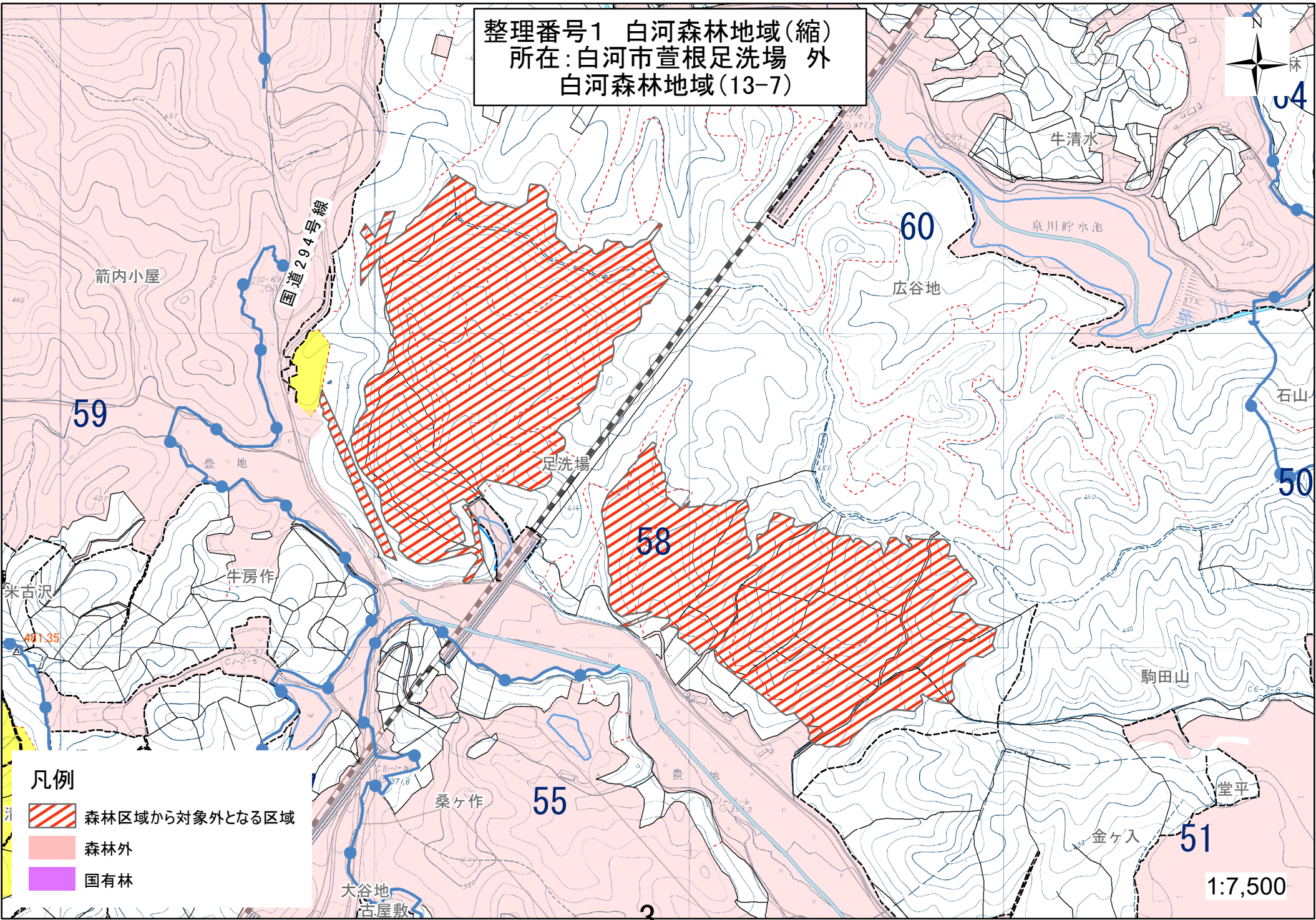
# 変更区域図：基本計画図（13-7）






図の中心位置： 37.150, 140.230（北緯,東経） 縮尺 1:50000



整理番号1 白河森林地域(縮)  
所在:白河市萱根足洗場 外  
白河森林地域(13-7)

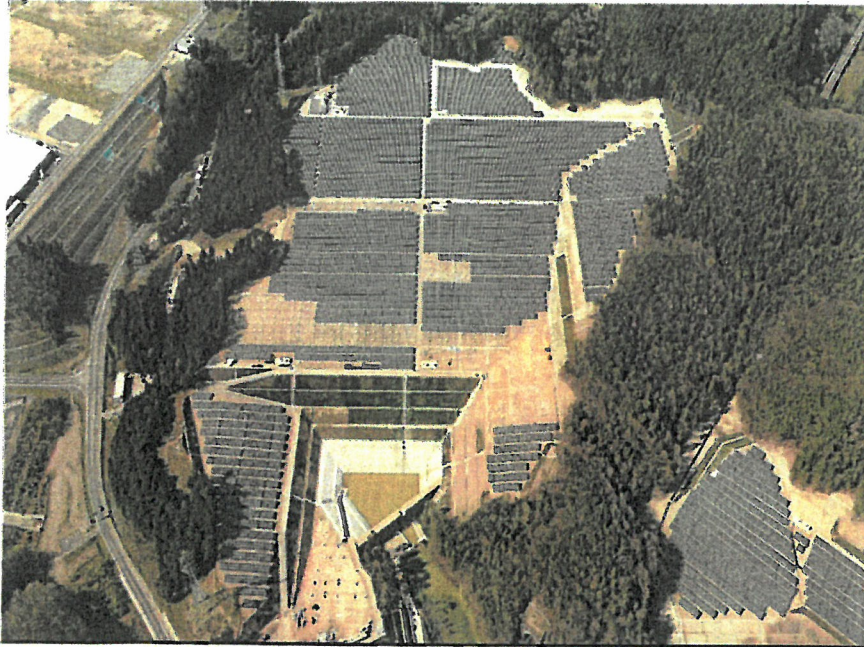


凡例

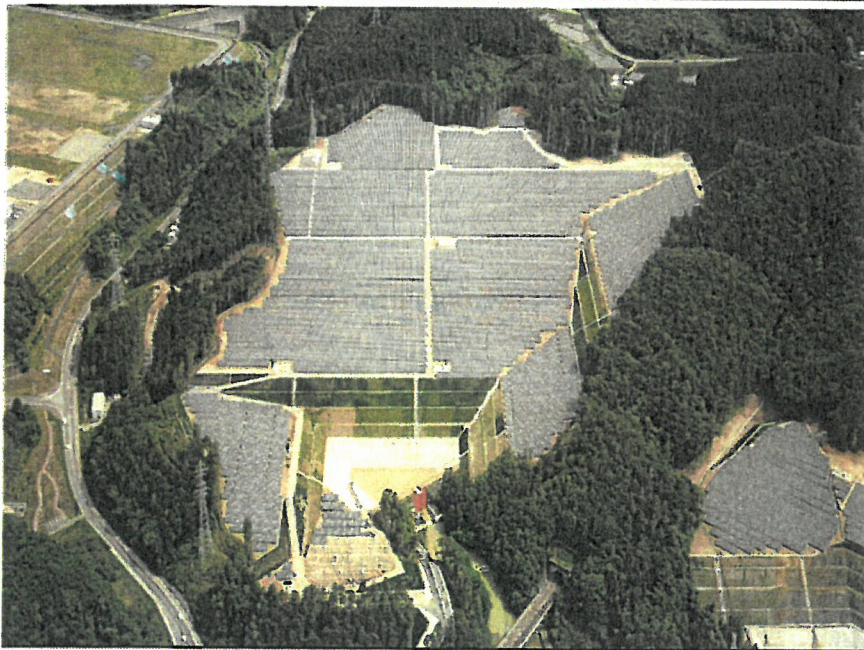
-  森林区域から対象外となる区域
-  森林外
-  国有林

1:7,500

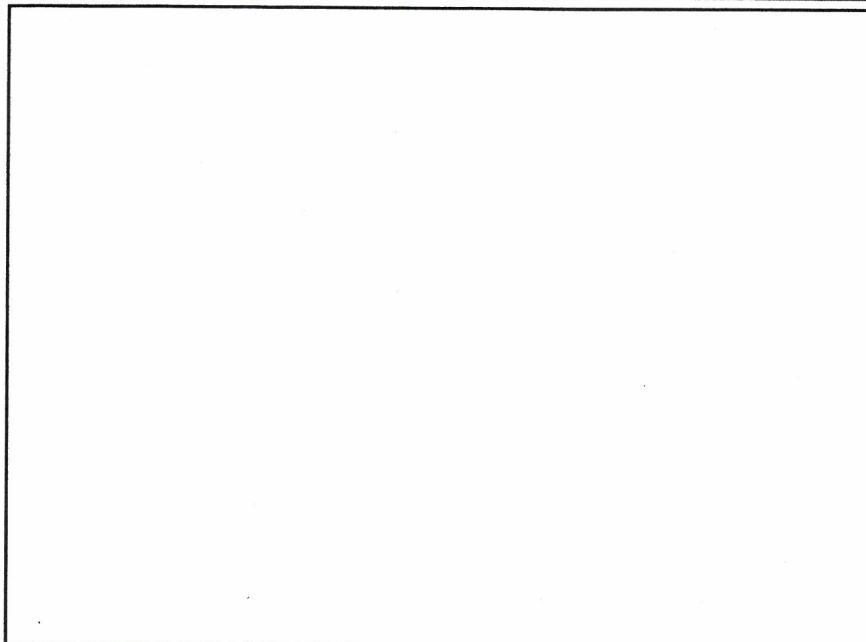




工種	定点写真
撮影内容	A工区全景
撮影場所	A工区
2020年4月	



工種	定点写真
撮影内容	A工区全景
撮影場所	A工区
2020年5月	

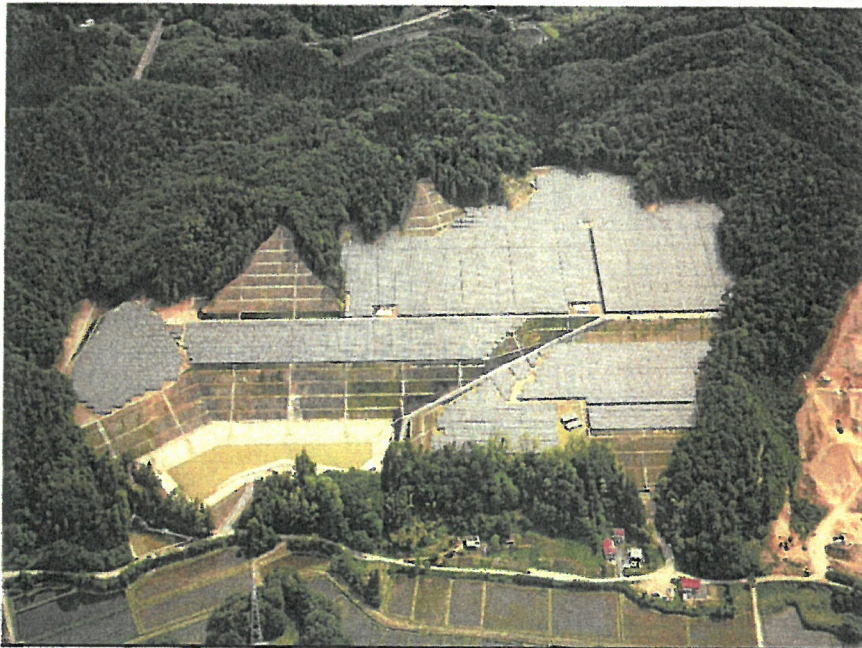


工種	
撮影内容	
撮影場所	

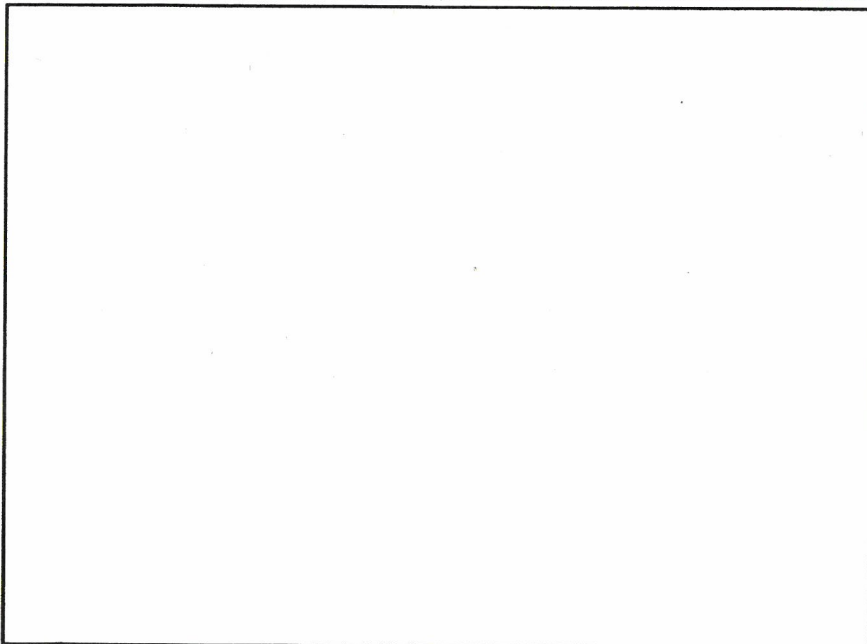




工種	定点写真
撮影内容	B工区全景
撮影場所	B工区
2020年4月	



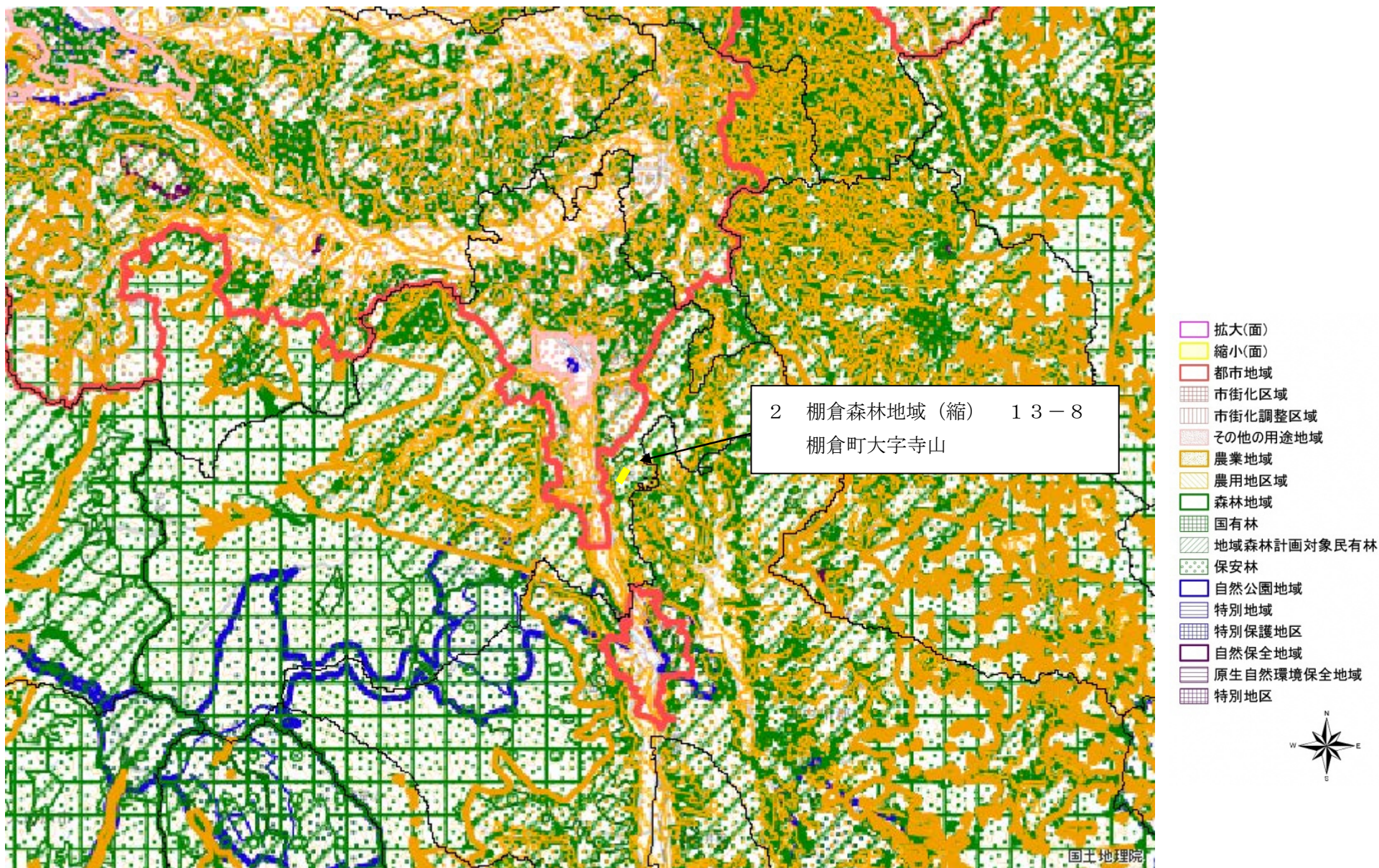
工種	定点写真
撮影内容	B工区全景
撮影場所	B工区
2020年5月	



工種	
撮影内容	
撮影場所	



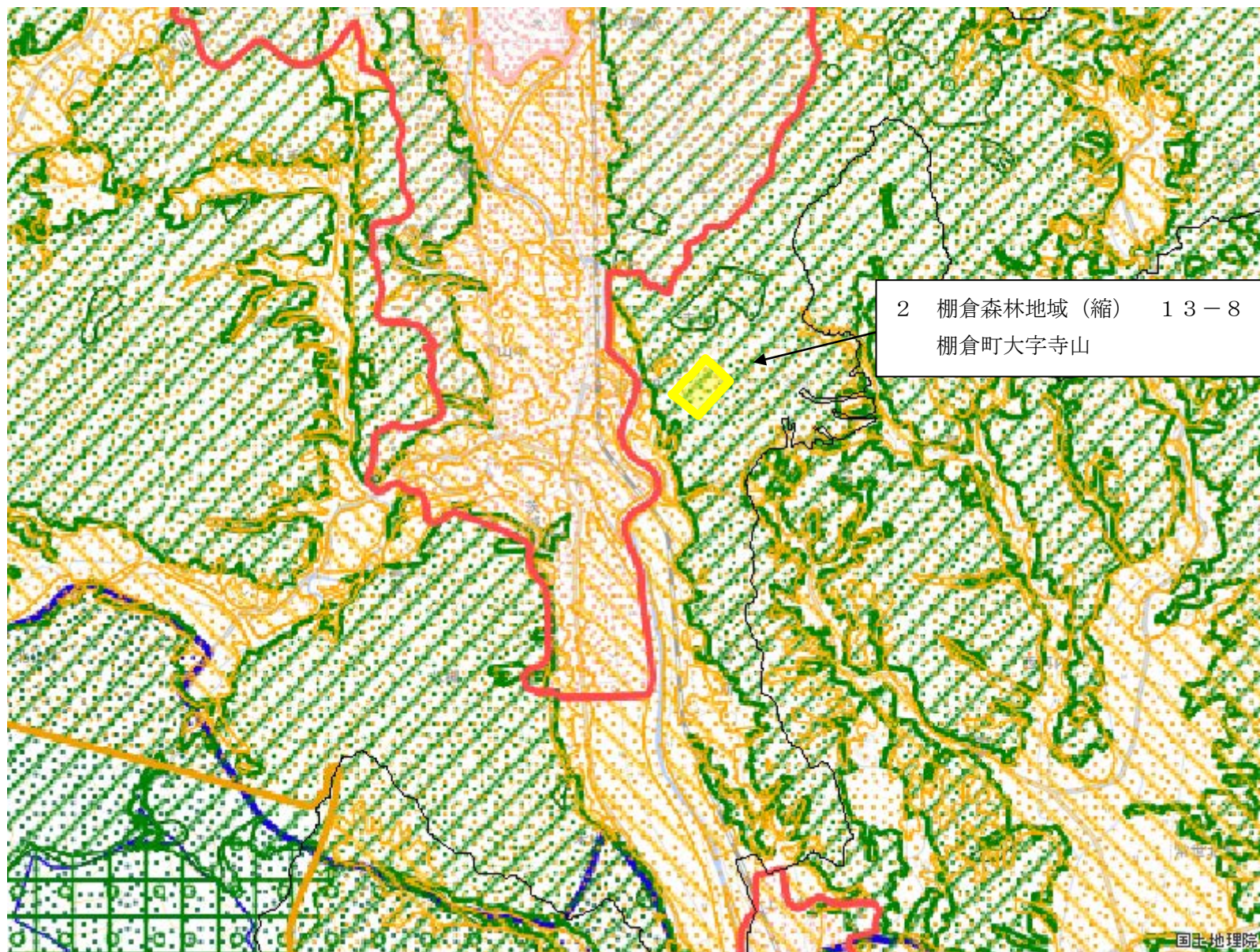
# 変更位置図：基本計画図（13-8）



図の中心位置： 37.010, 140.390 (北緯,東経) 縮尺 1:200000



# 変更区域図：基本計画図（13-8）



2 棚倉森林地域 (縮) 13-8  
棚倉町大字寺山

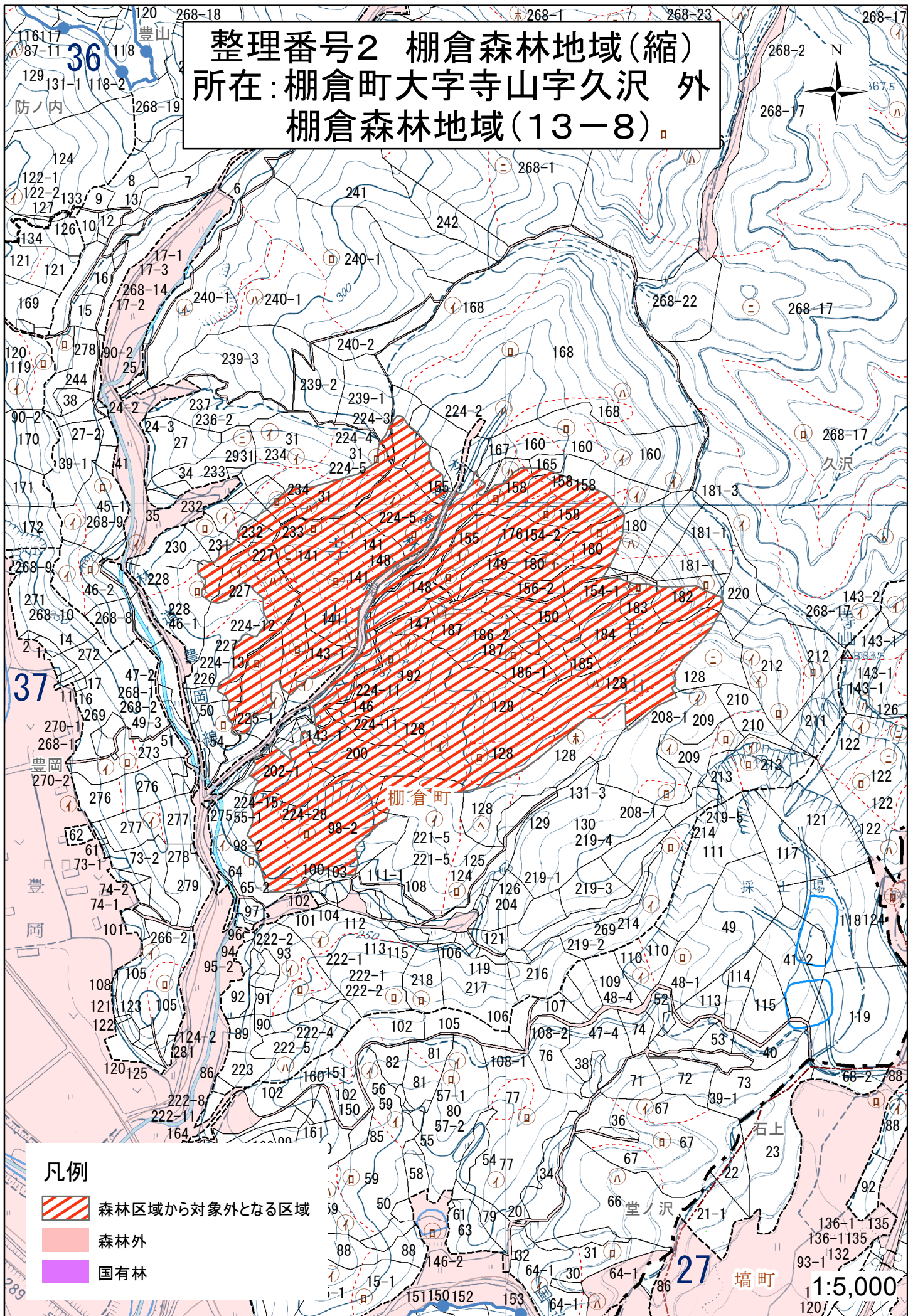
- 拡大(面)
- 縮小(面)
- 都市地域
- 市街化区域
- 市街化調整区域
- その他の用途地域
- 農業地域
- 農用地区域
- 森林地域
- 国有林
- 地域森林計画対象民有林
- 保安林
- 自然公園地域
- 特別地域
- 特別保護地区
- 自然保全地域
- 原生自然環境保全地域
- 特別地区






図の中心位置： 36.990, 140.400 (北緯,東経) 縮尺 1:50000



整理番号2 棚倉森林地域(縮)  
 所在: 棚倉町大字寺山字久沢 外  
 棚倉森林地域(13-8)

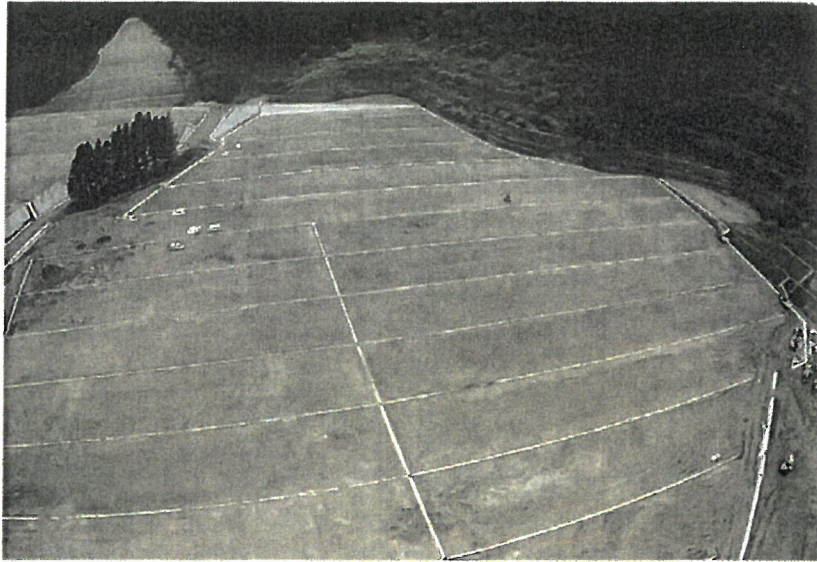


凡例

-  森林区域から対象外となる区域
-  森林外
-  国有林

1:5,000

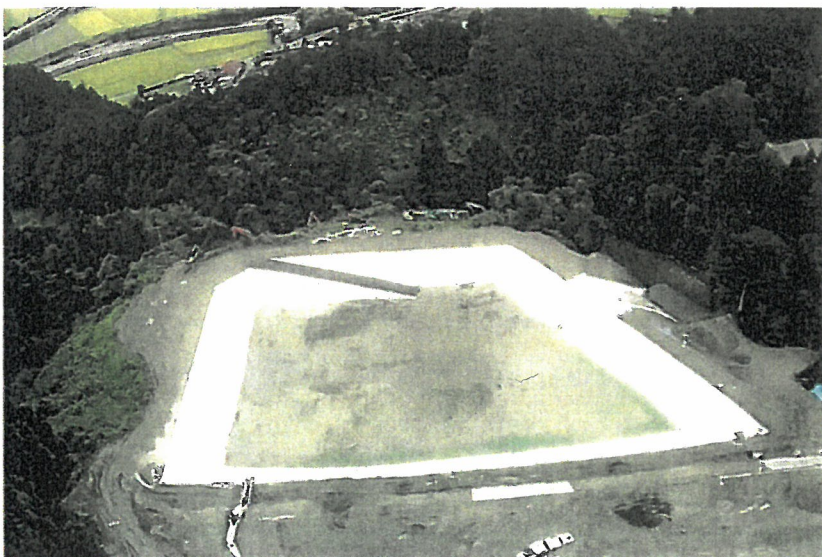




完成  
東工区全景  
北東部



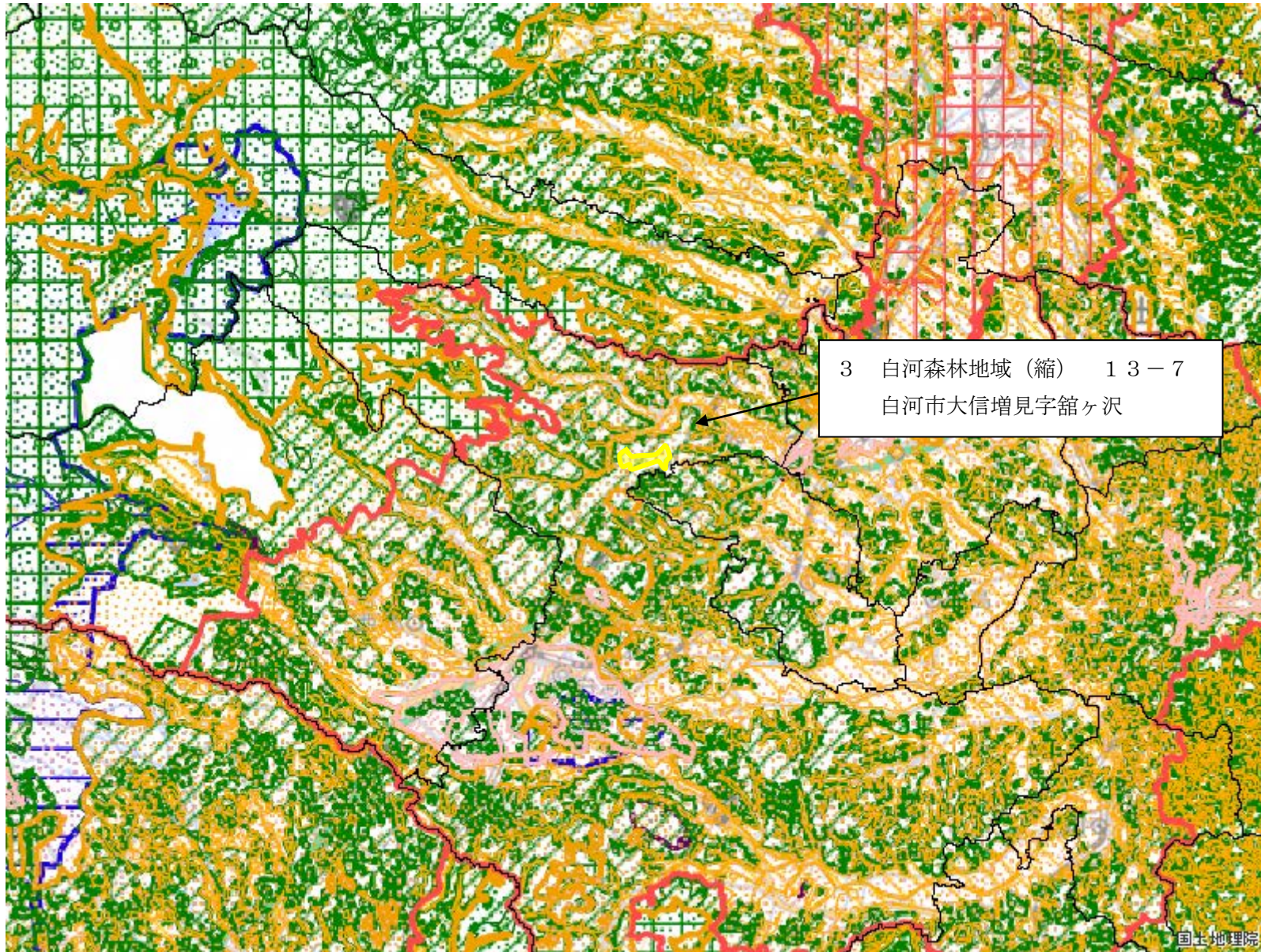
完成  
西工区全景  
西部



完成  
調整池付近全景  
南東部



# 変更位置図：基本計画図（13-7）



- 拡大(面)
- 縮小(面)
- 都市地域
- 市街化区域
- 市街化調整区域
- その他の用途地域
- 農業地域
- 農用地区域
- 森林地域
- 国有林
- 地域森林計画対象民有林
- 保安林
- 自然公園地域
- 特別地域
- 特別保護地区
- 自然保全地域
- 原生自然環境保全地域
- 特別地区



図の中心位置： 37.180, 140.240（北緯,東経） 縮尺 1:250732



# 変更区域図：基本計画図（13-7）



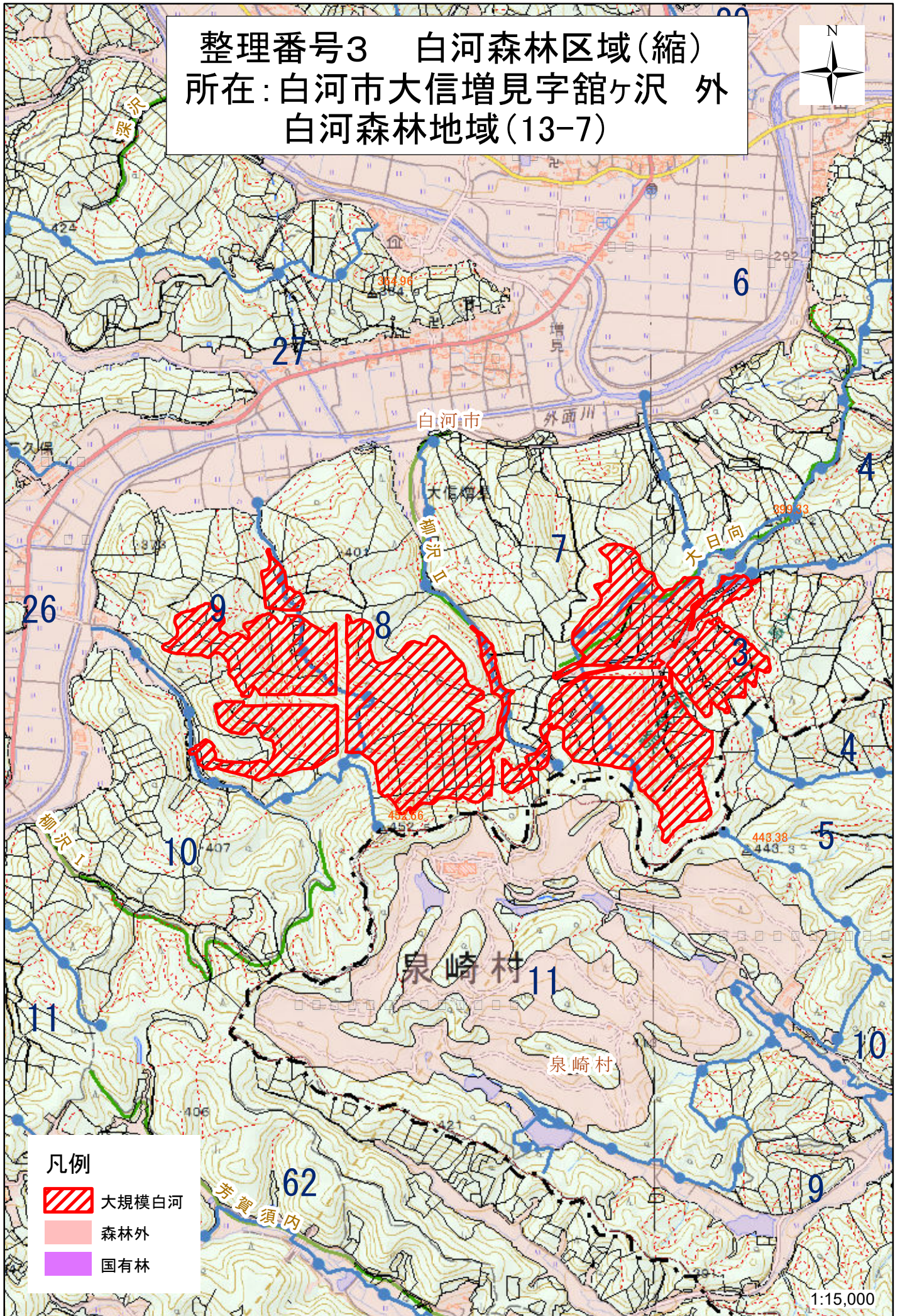
- 拡大(面)
- 縮小(面)
- 都市地域
- 市街化区域
- 市街化調整区域
- その他の用途地域
- 農業地域
- 農用地区域
- 森林地域
- 国有林
- 地域森林計画対象民有林
- 保安林
- 自然公園地域
- 特別地域
- 特別保護地区
- 自然保全地域
- 原生自然環境保全地域
- 特別地区



図の中心位置： 37.190, 140.250 (北緯,東経) 縮尺 1:62689



整理番号3 白河森林区域(縮)  
 所在:白河市大信増見字館ヶ沢 外  
 白河森林地域(13-7)



凡例

-  大規模白河
-  森林外
-  国有林



# 竣 工



令和 3 年 2 月 18 日

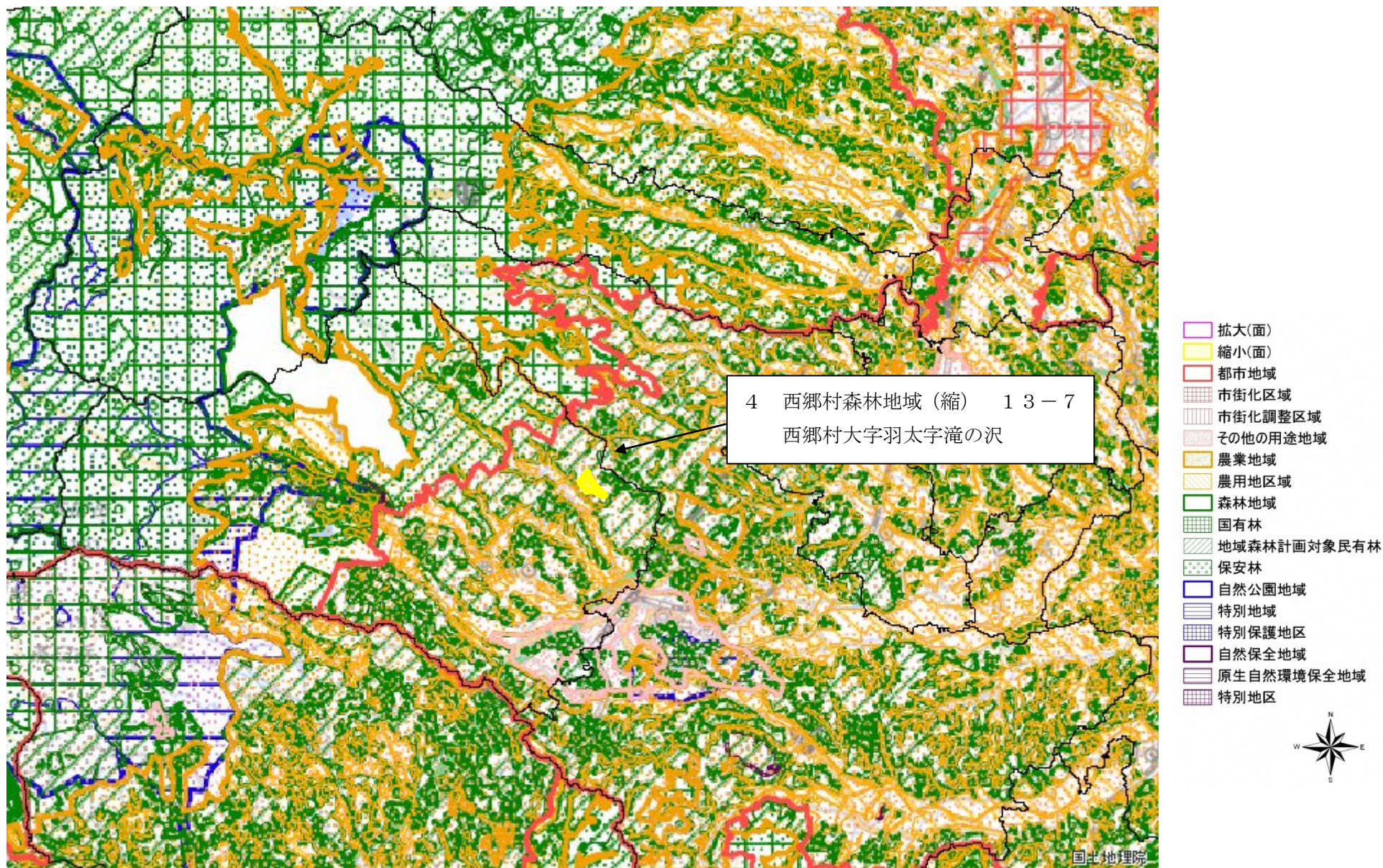
測点

工事概要

全体 北西側より南東側を望む



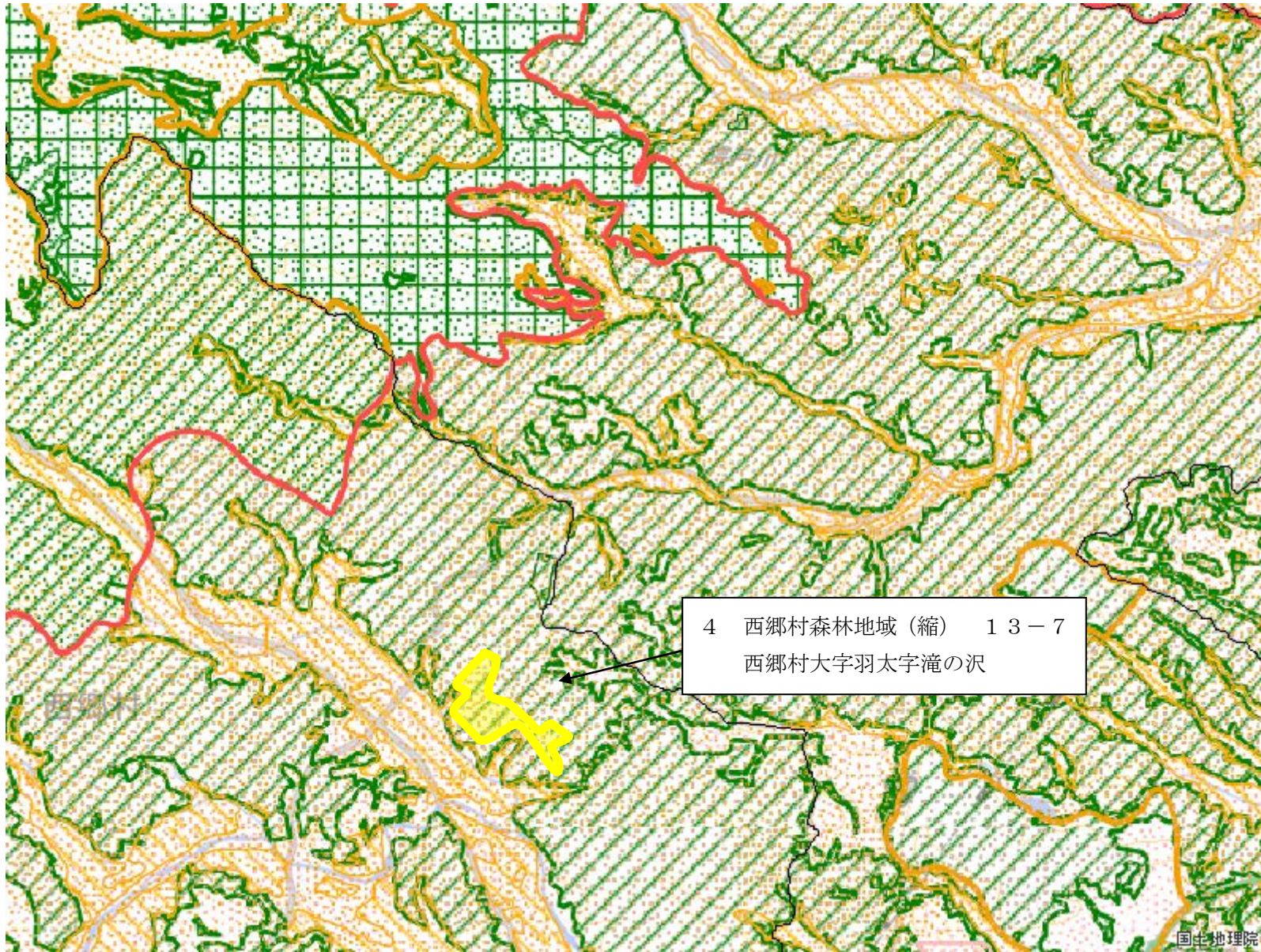
# 変更位置図：基本計画図（13-7）



図の中心位置： 37.180, 140.180（北緯,東経） 縮尺 1:250732



# 変更区域図：基本計画図（13-7）



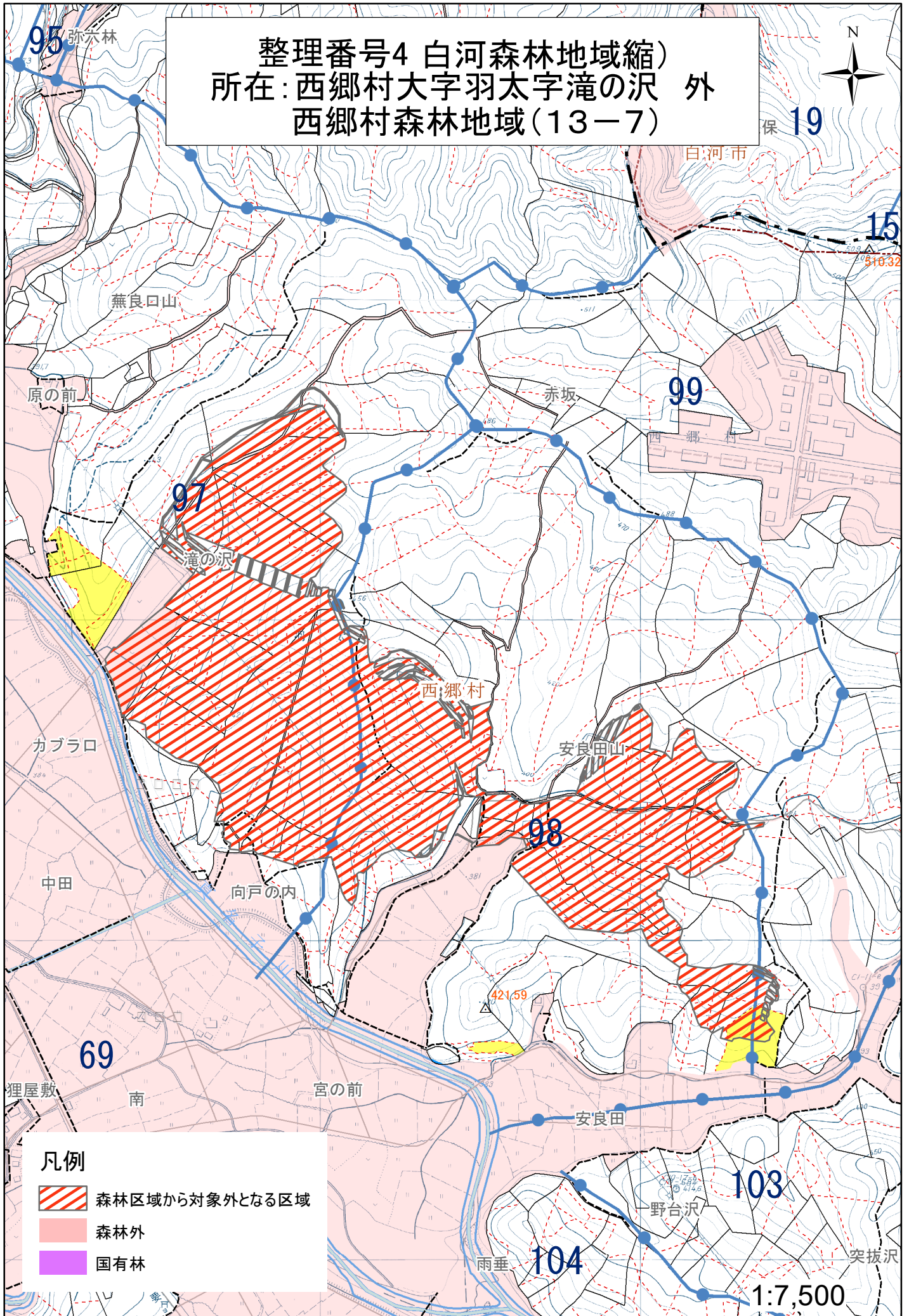
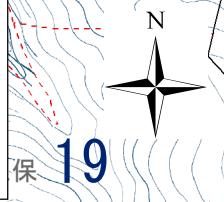
- 拡大(面)
- 縮小(面)
- 都市地域
- 市街化区域
- 市街化調整区域
- その他の用途地域
- 農業地域
- 農用地区域
- 森林地域
- 国有林
- 地域森林計画対象民有林
- 保安林
- 自然公園地域
- 特別地域
- 特別保護地区
- 自然保全地域
- 原生自然環境保全地域
- 特別地区






図の中心位置： 37.190, 140.190（北緯,東経） 縮尺 1:62684



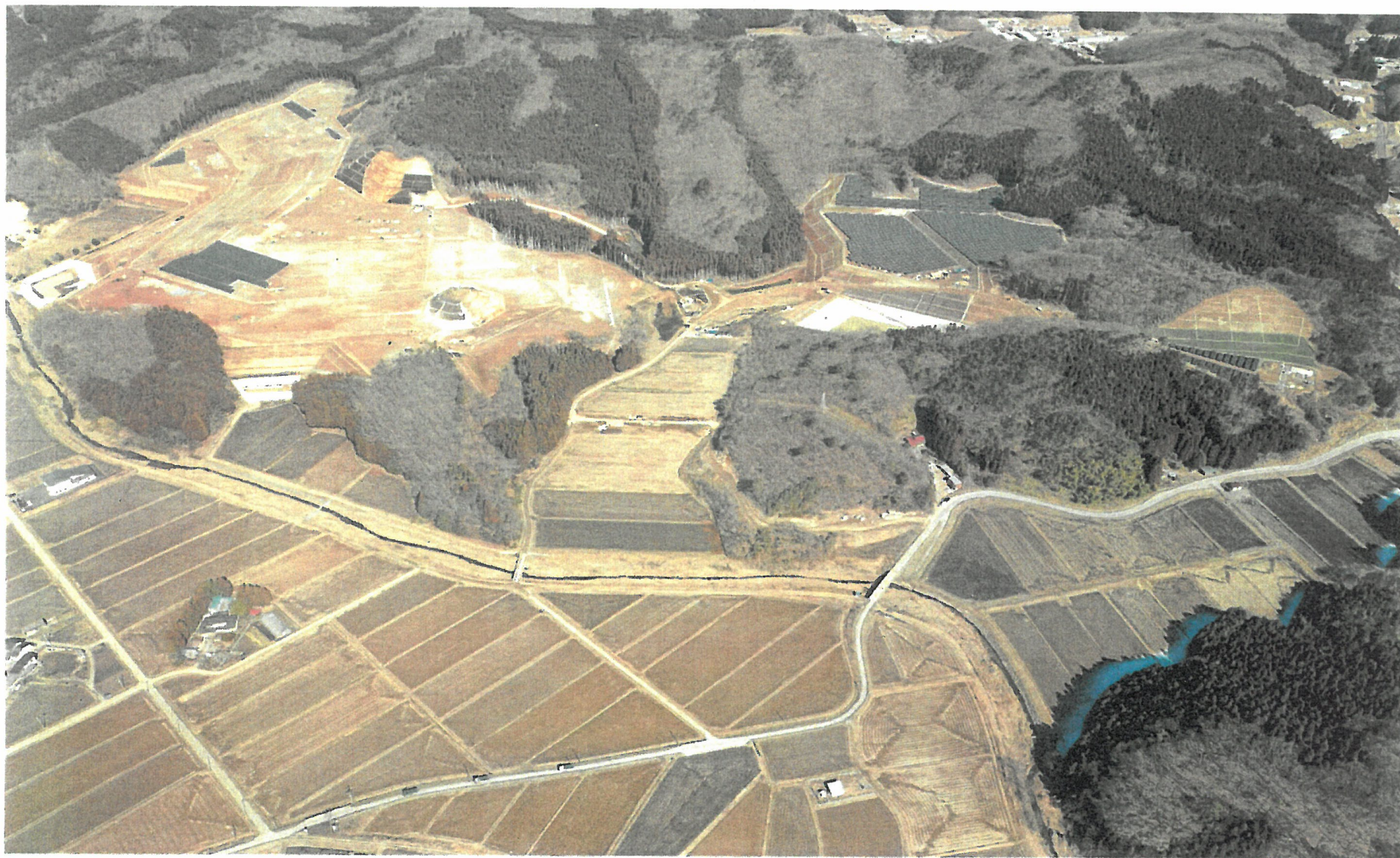
整理番号4 白河森林地域(縮)  
所在: 西郷村大字羽太字滝の沢 外  
西郷村森林地域(13-7)



凡例

-  森林区域から対象外となる区域
-  森林外
-  国有林





完成写真（南側から北側を望む）