

福島県土地利用基本計画の一部変更について

(変更位置図・変更区域図・航空写真等)

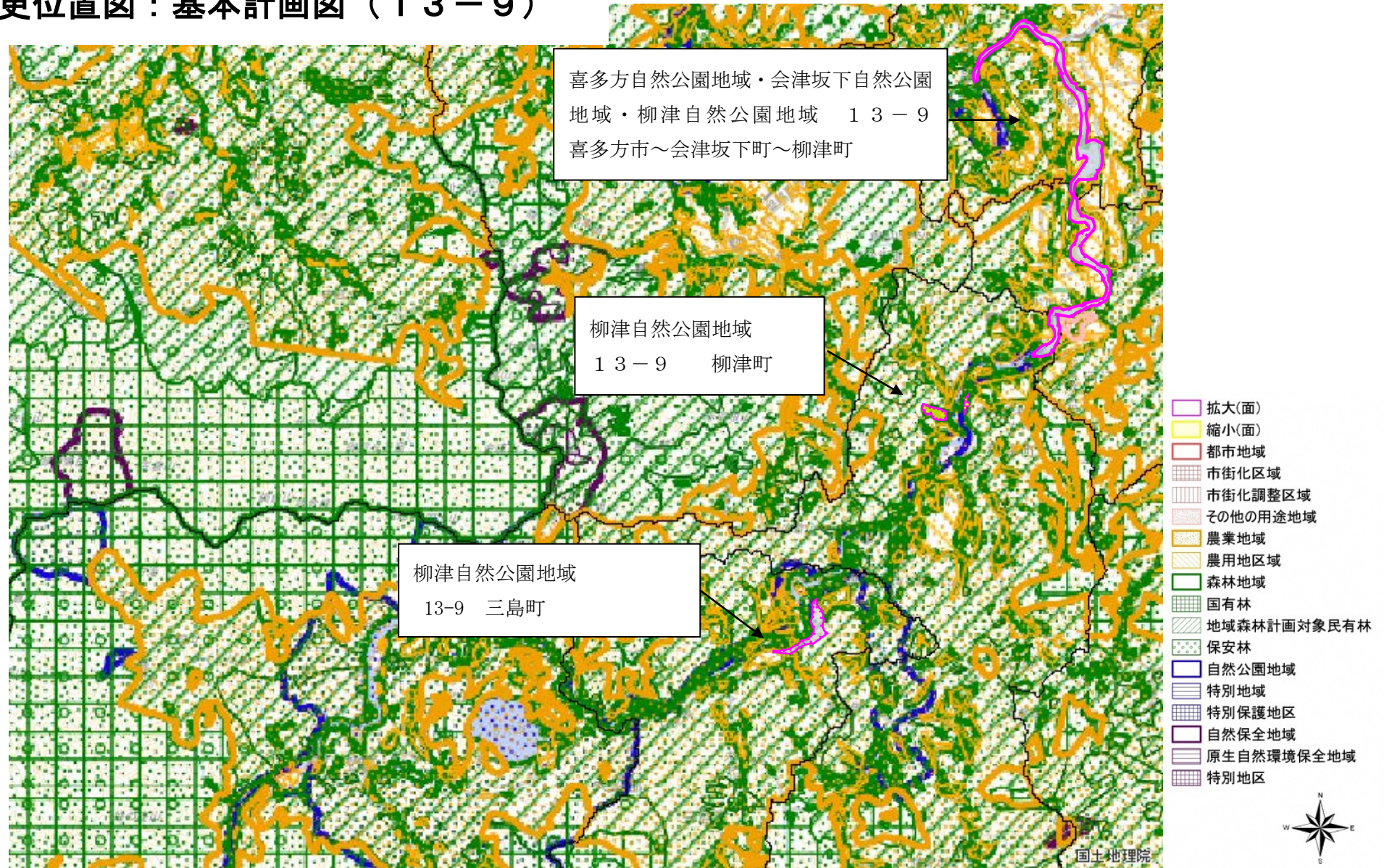
令和3年8月24日

福 島 県

目 次

喜多方自然公園地域・会津坂下自然公園地域・柳津自然公園地域拡大1(喜多方市、会津坂下町、柳津町)、 柳津自然公園地域拡大2、三島自然公園地域拡大3(三島町)変更位置図	1
喜多方自然公園地域・会津坂下自然公園地域・柳津自然公園地域拡大1(喜多方市、会津坂下町、柳津町)変更区域図	2
喜多方自然公園地域・会津坂下自然公園地域・柳津自然公園地域拡大1(喜多方市、会津坂下町、柳津町)航空写真等	4
柳津自然公園地域拡大2(柳津町)変更区域図	5
柳津自然公園地域拡大2(柳津町)航空写真等	6
三島自然公園地域拡大3(三島町)変更区域図	7
三島自然公園地域拡大3(三島町)航空写真等	8
金山自然公園地域拡大4(金山町)、只見自然公園地域拡大5(只見町)変更位置図	9
金山自然公園地域拡大4(金山町)変更区域図	10
金山自然公園地域拡大4(金山町)航空写真等	11
只見自然公園地域拡大5(只見町)変更区域図	12
只見自然公園地域拡大5(只見町)航空写真等	13
尾瀬国立公園の公園計画の変更(第一次点検)に伴う公園面積の変更について(国通知)	14

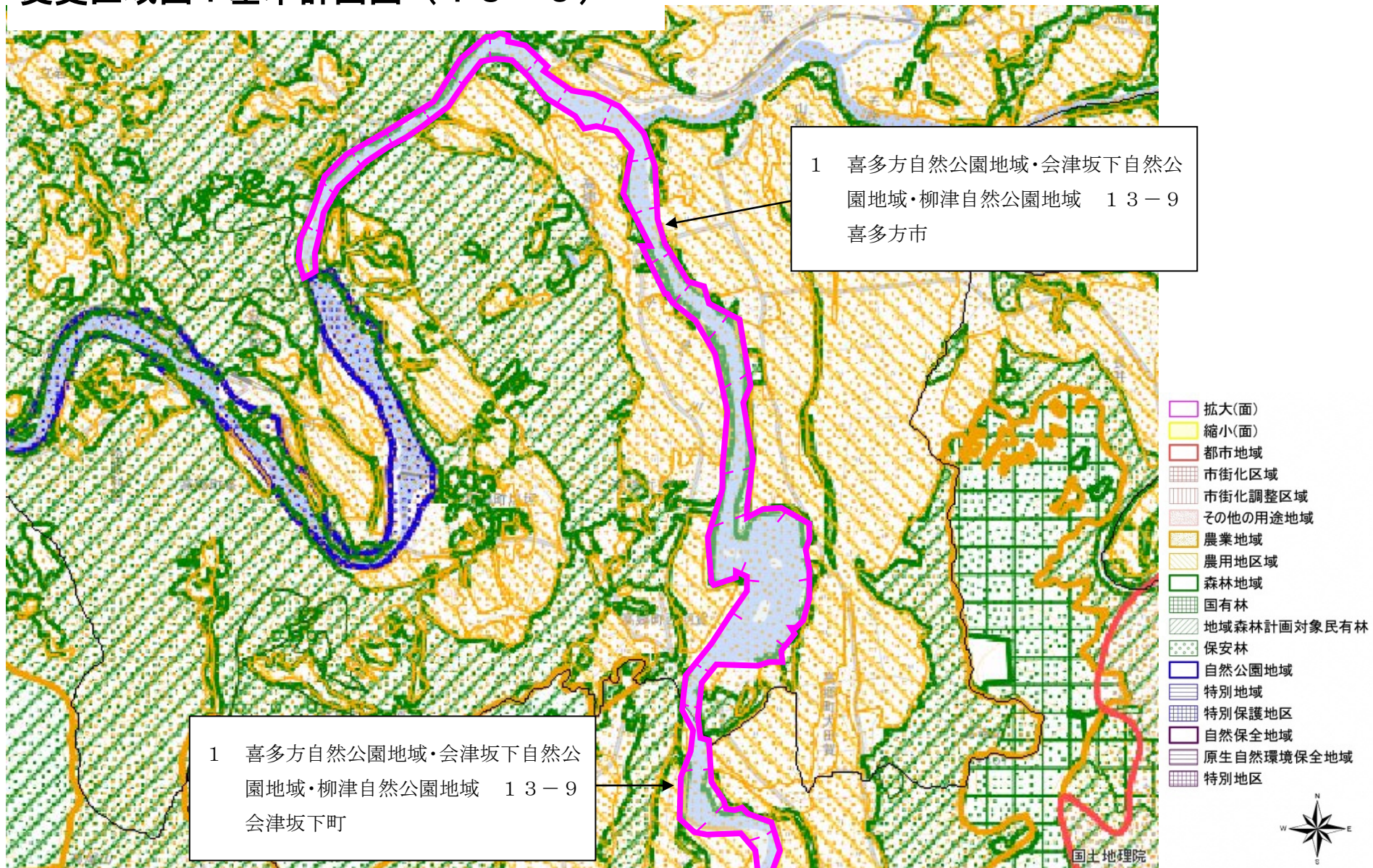
変更位置図：基本計画図（13-9）



図の中心位置：37.532, 139.697（北緯, 東経）

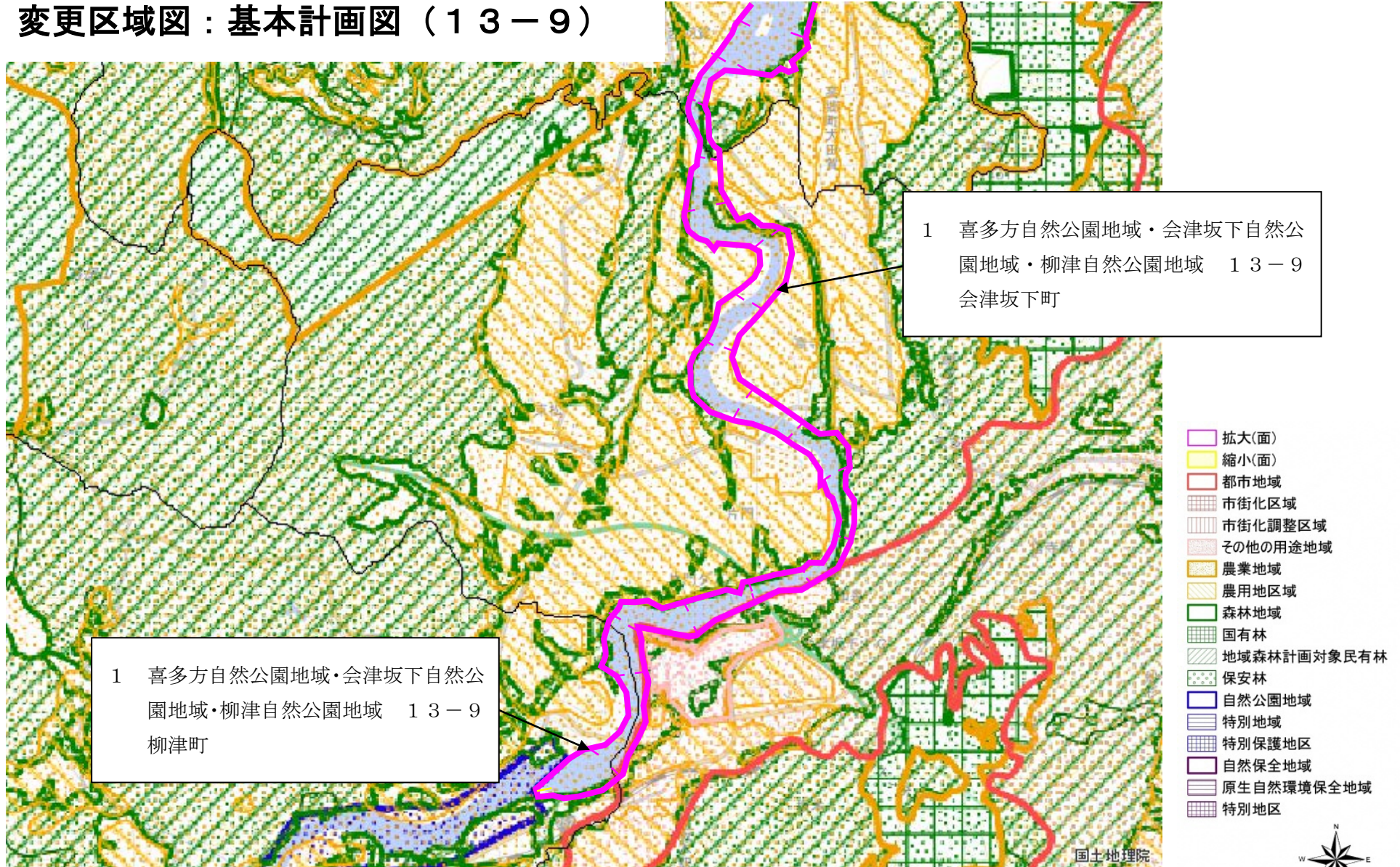
縮尺 1:200,000

変更区域図：基本計画図（13-9）



図の中心位置：37.618, 139.746（北緯, 東経） 縮尺 1:50000

変更区域図：基本計画図（13-9）



図の中心位置：37.574, 139.75（北緯, 東経）

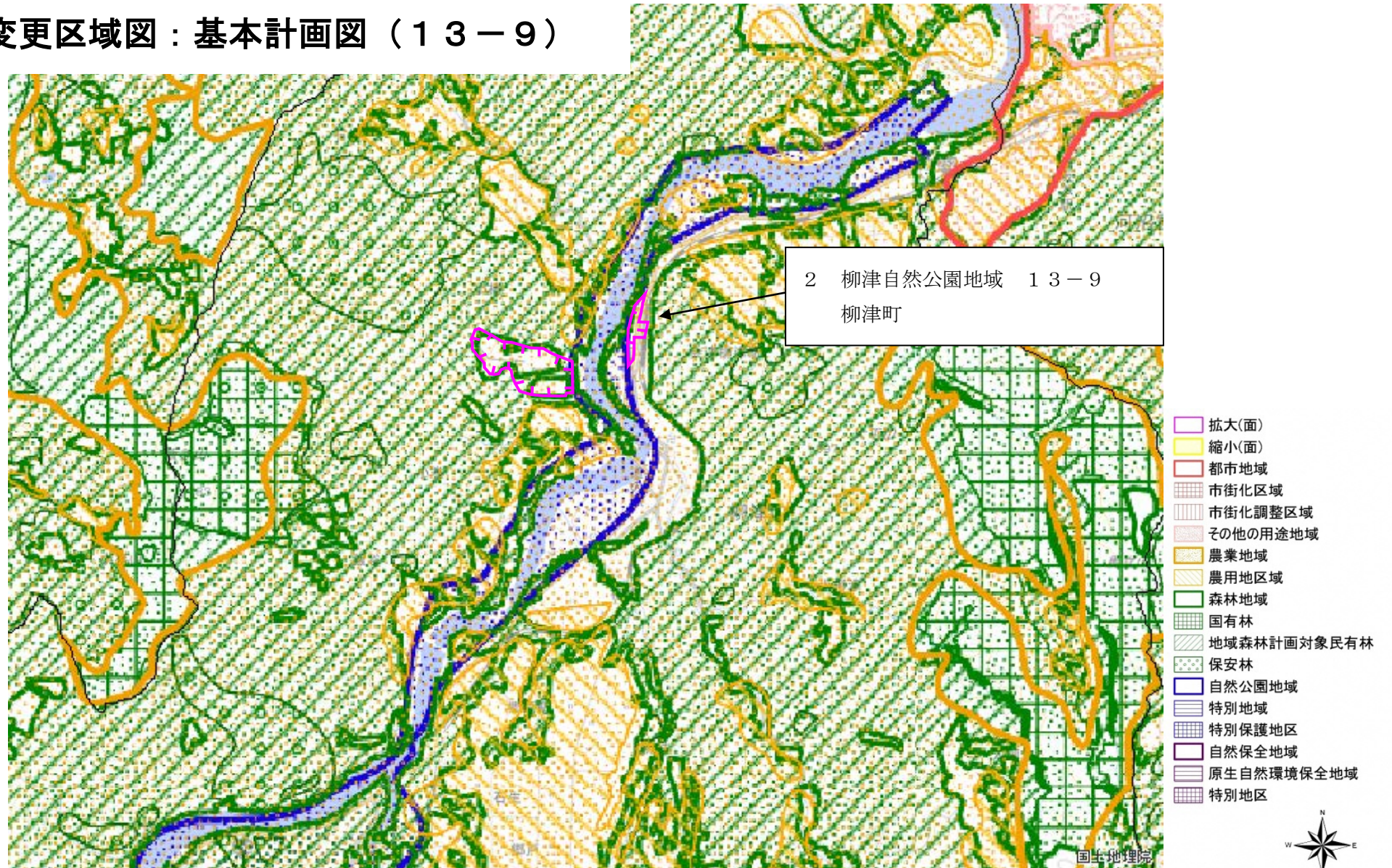
縮尺 1:50000



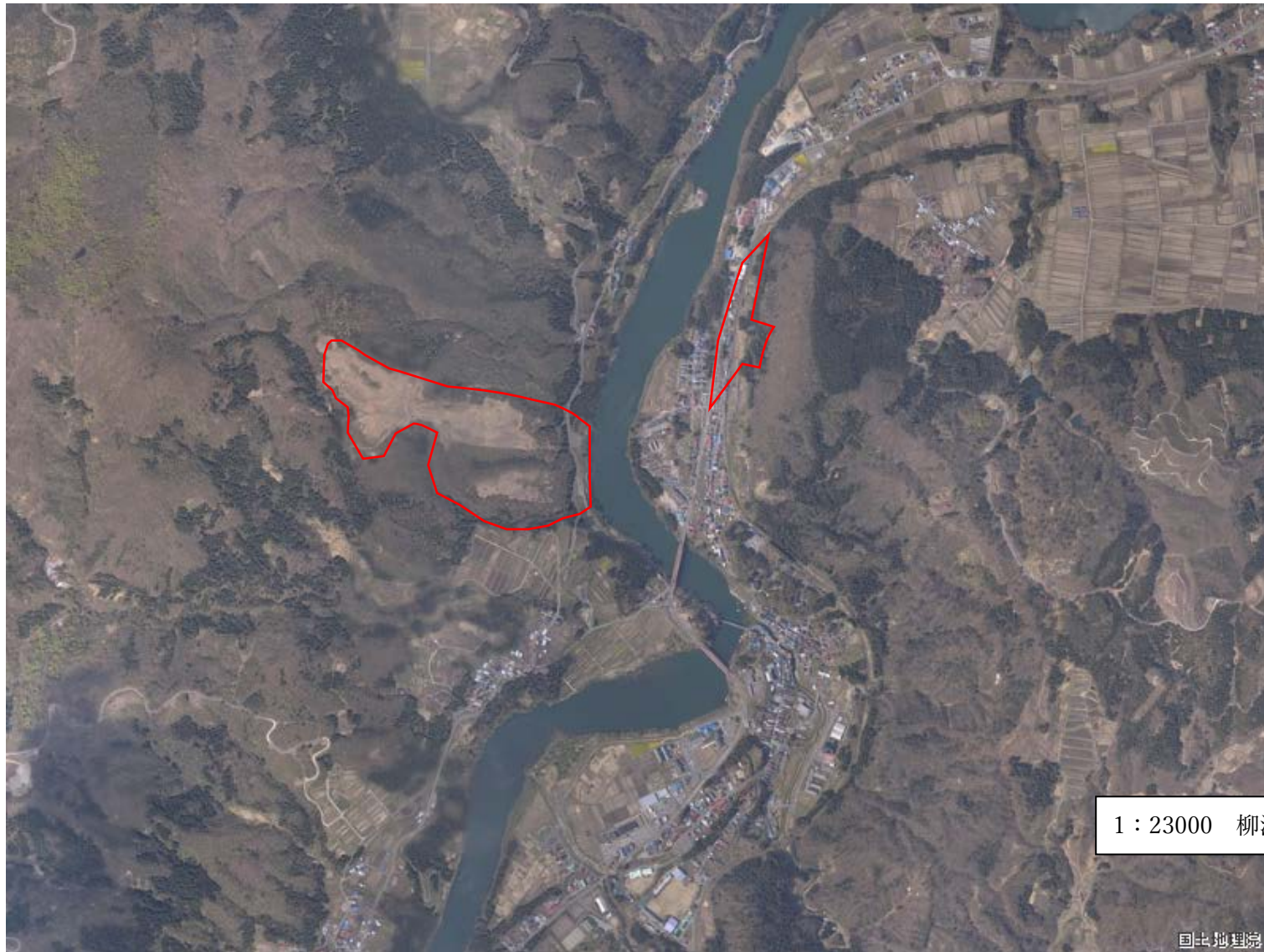
1 : 80000 喜多方市 会津坂下町 柳津町
出典：国土地理院（空中写真）

国土地理院

変更区域図：基本計画図（13-9）



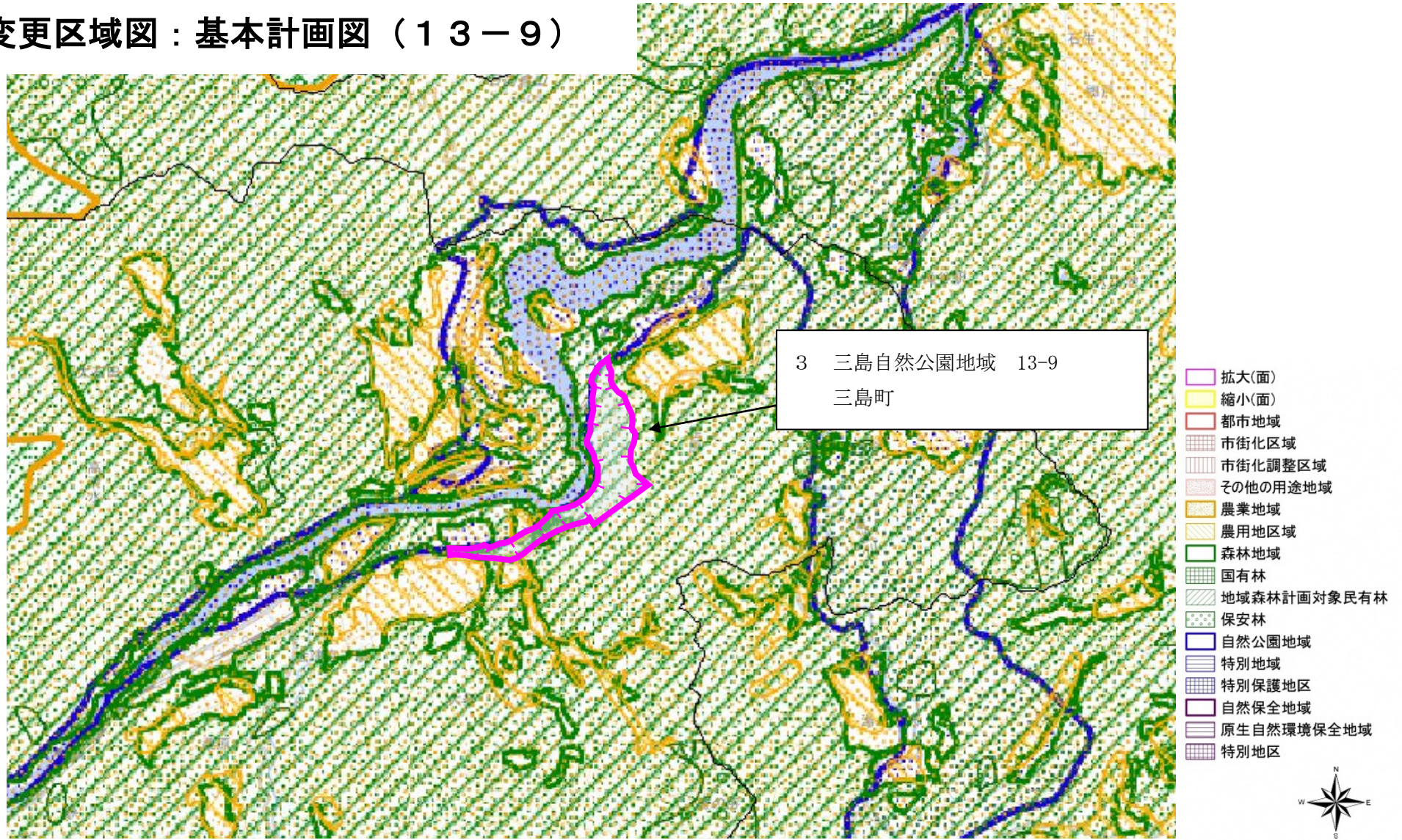
図の中心位置：37.532, 139.717（北緯, 東経） 縮尺 1:50000



1 : 23000 柳津町 出典 : 国土地理院 (空中写真)

国土地理院

変更区域図：基本計画図（13-9）



図の中心位置：37.482, 139.672（北緯, 東経） 縮尺 1:50000

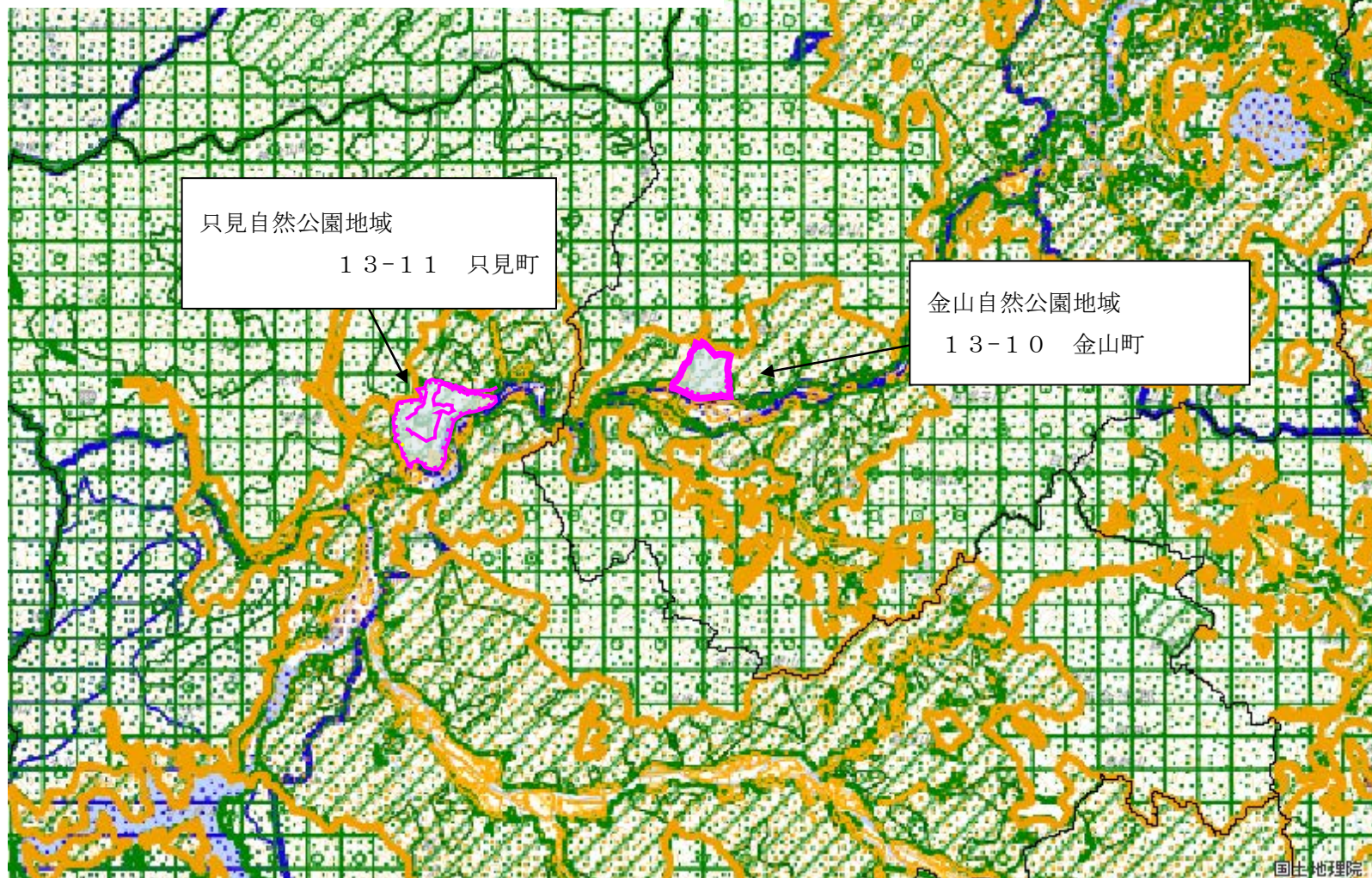


1 : 23000 三島町 出典 : 国土地理院 (空中写真)

国土地理院

変更位置図：基本計画図（13-10）

基本計画図（13-11）

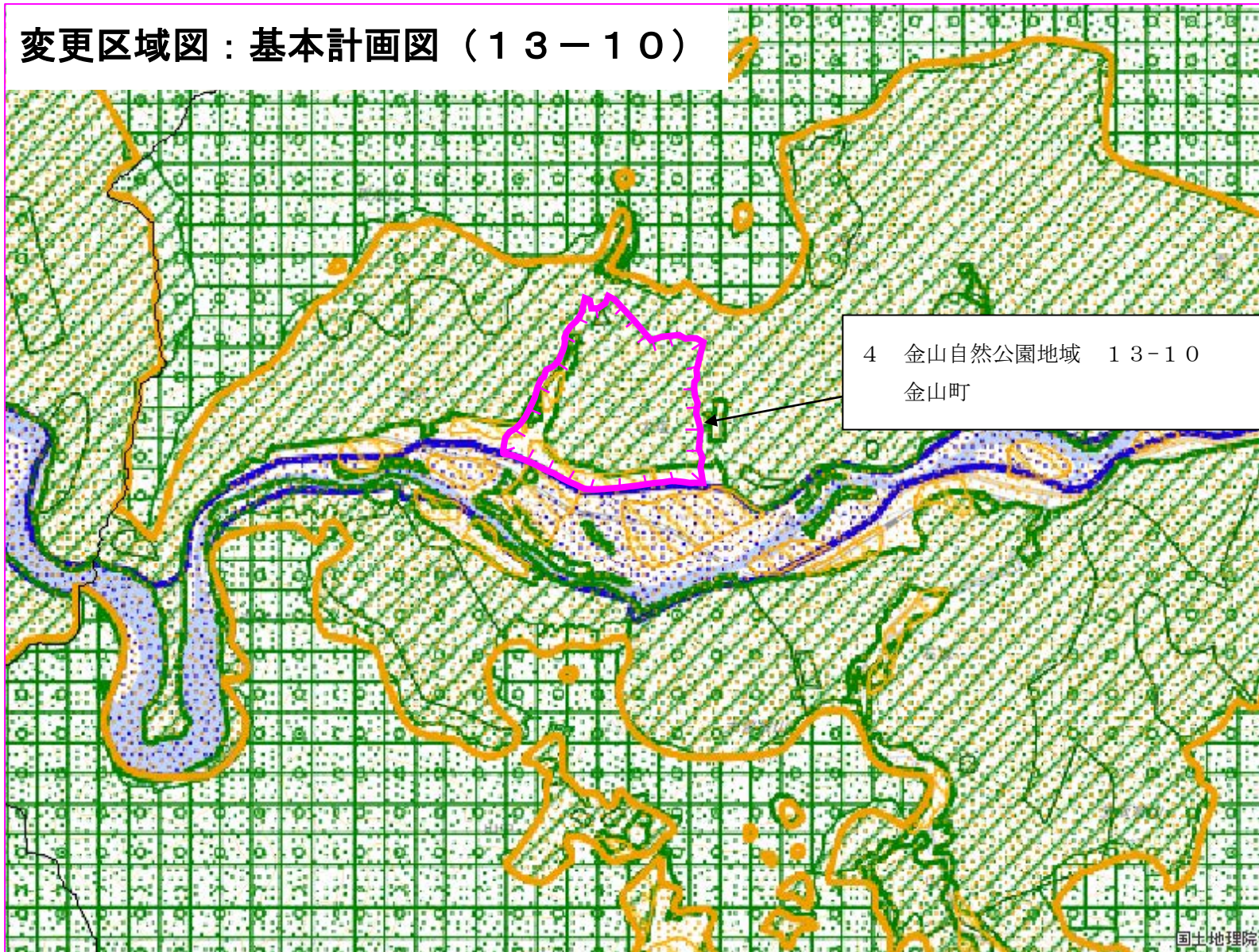


図の中心位置：37.394, 139.415（北緯, 東経）

縮尺 1:200000



変更区域図：基本計画図（13-10）



4 金山自然公園地域 13-10
金山町

- 拡大(面)
- 縮小(面)
- 都市地域
- 市街化区域
- 市街化調整区域
- その他の用途地域
- 農業地域
- 農用地区域
- 森林地域
- 国有林
- 地域森林計画対象民有林
- 保安林
- 自然公園地域
- 特別地域
- 特別保護地区
- 自然保全地域
- 原生自然環境保全地域
- 特別地区

図の中心位置：37.397, 139.421（北緯, 東経） 縮尺 1:50000

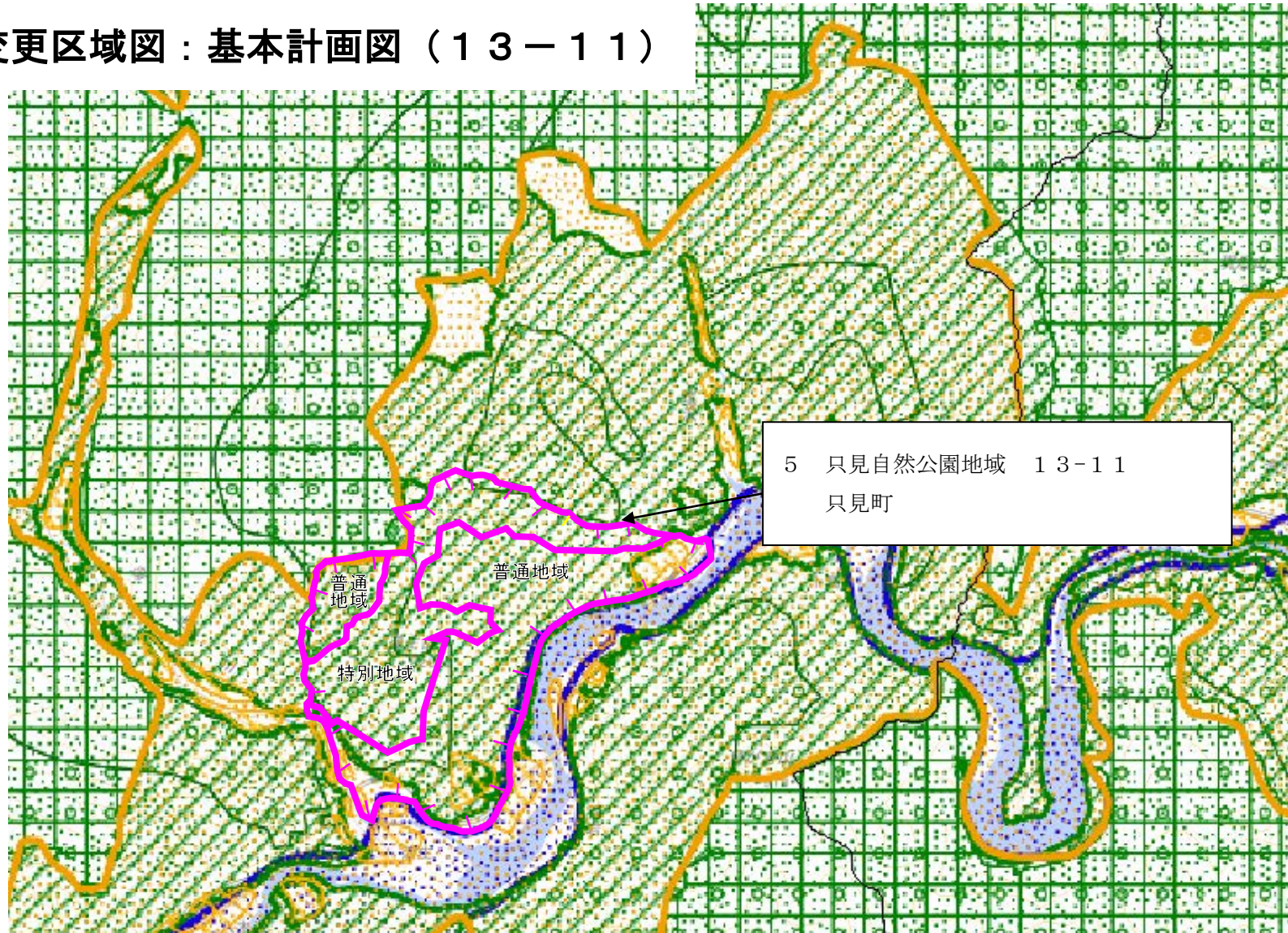




1 : 50000 金山町 出典：国土地理院（空中写真）

国土地理院

変更区域図：基本計画図（13-11）

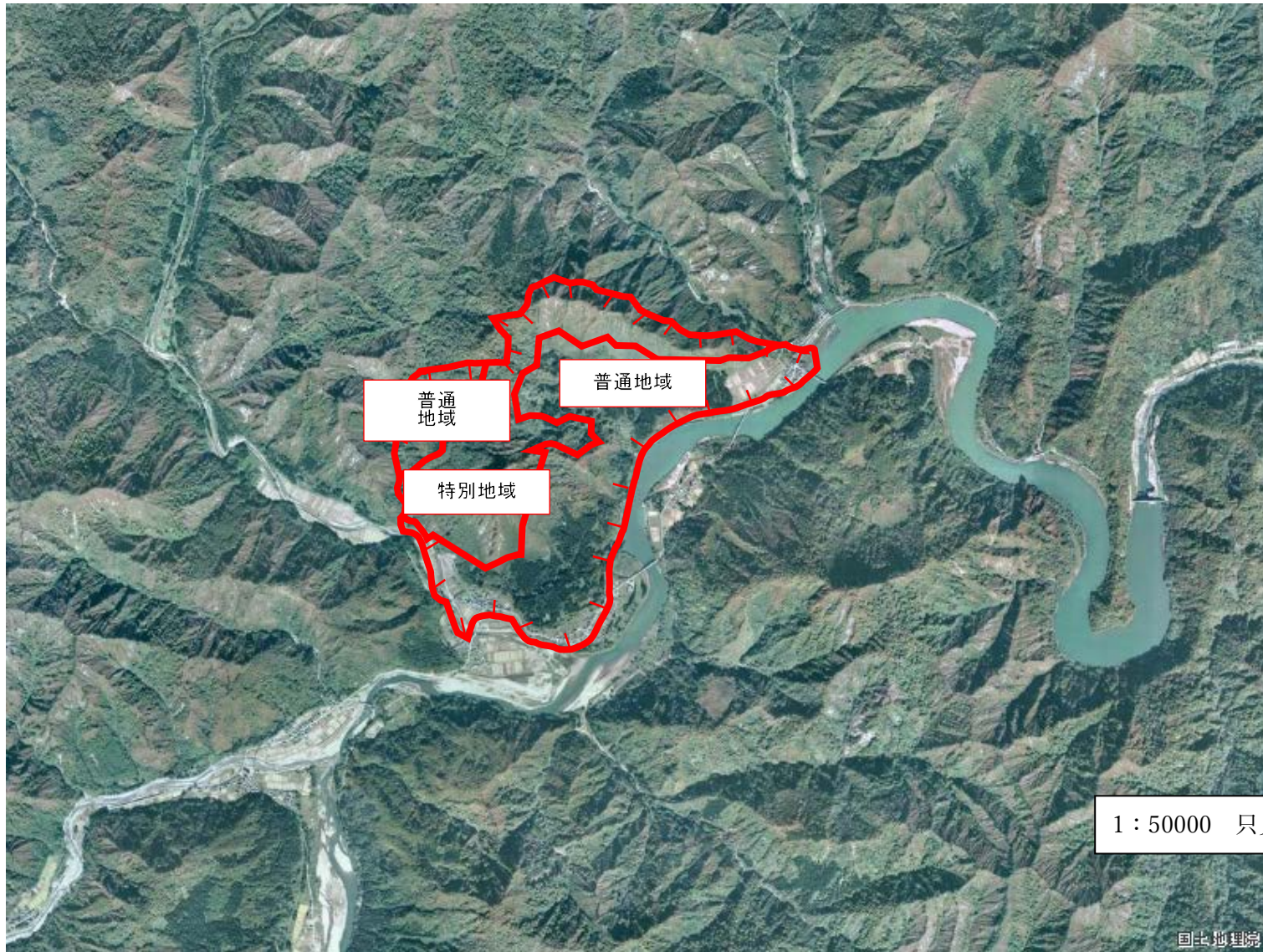


5 只見自然公園地域 13-11
只見町

- 拡大(面)
- 縮小(面)
- 都市地域
- 市街化区域
- 市街化調整区域
- その他の用途地域
- 農業地域
- 農用地区域
- 森林地域
- 国有林
- 地域森林計画対象民有林
- 保安林
- 自然公園地域
- 特別地域
- 特別保護地区
- 自然保全地域
- 原生自然環境保全地域
- 特別地区

図の中心位置：37.399, 139.353 (北緯, 東経) 縮尺 1:50000





1 : 50000 只見町 出典 : 国土地理院 (空中写真)

国土地理院

尾瀬国立公園の公園計画の変更（第一次点検）
に伴う公園面積の変更について

1. 概要

平成19年8月に指定された尾瀬国立公園について、指定後10年以上が経過したことから、公園計画の点検を行った。その際、「区域面積」及び「地域地区（地種区分）ごとの面積」について、国有林野の最新の森林簿等の基盤情報を再度収集し、集計し直したところ、現行計画の面積数値と異なったため、公園計画の変更に合わせて面積の修正を行うもの。

なお、公園区域線そのものには、拡張や削除等の変更はない。

2. 公園面積の変更内容

① 面積の変更理由

- ・国立公園の面積は、国有地については、それぞれの土地を所管する国の機関より教示された面積を用いることとしている。
- ・今回点検に当たっては、関東森林管理局から森林簿の提供を受け、公園区域に該当する林班の面積を合計した。
- ・その結果、現行計画に記載されている数字と異なったため、今回改めて集計した数字を正として採用することとし、公園計画中の面積の修正を行う。

② 面積変更箇所の地番（前後）

基盤情報の整理に伴うものであり、個別の箇所や地番はない。

③ 変更箇所の面積（前後）

基盤情報の整理に伴うものであり、個別の変更箇所はない。

なお、福島県域及び関係市町ごとの面積内訳については別紙のとおり

④ 変更箇所が分かる図

基盤情報の整理に伴うものであり、個別の変更箇所はない。

尾瀬国立公園の公園計画の変更（第一次点検）
地域地区別市町村別面積総括表

(単位：面積ha)

市町村名	地域地区		特別地域				普通地域 (陸域)	合計 (陸域)	海城公園 地区	普通地区 (海城)	合計 (海城)
	特保	第1種	第2種	第3種	小計						
福島県	南会津郡 檜枝岐村	2,788 (2,783)	3,716 (3,716)	9,182 (9,184)	199 (184)	15,885 (15,867)	0 (0)	15,885 (15,867)			
		20 (20)	223 (233)	1,130 (1,130)	0 (0)	1,373 (1,373)	0 (0)	1,373 (1,373)			
	小計	2,808 (2,803)	3,939 (3,939)	10,312 (10,314)	199 (184)	17,258 (17,240)	0 (0)	17,258 (17,240)			
栃木県	日光市	0 (0)	404 (404)	743 (743)	0 (0)	1,147 (1,147)	0 (0)	1,147 (1,147)			
群馬県	利根郡 片品村	6,289 (6,261)	1,869 (1,865)	4,277 (4,032)	5,226 (5,499)	17,661 (17,657)	0 (0)	17,661 (17,657)			
新潟県	魚沼市	322 (322)	0 (0)	834 (834)	0 (0)	1,156 (1,156)	0 (0)	1,156 (1,156)			
	合計	9,419 (9,386)	6,212 (6,208)	16,166 (15,923)	5,424 (5,683)	37,222 (37,200)	0 (0)	37,222 (37,200)			

上段：変更後

下段括弧書き：変更前