

ビッグパレットふくしま

郡山市南二丁目 ☎ 024(947)8010

12月6日(金) ～8日(日)	2014 ふくしまニットフェア
12月6日(金) ～9日(月)	日本海骨董 &大蔵ざらえ
12月17日(火) ～19日(木)	あそぼう!! キッズパレットふくしま
1月12日(日)	平成26年 郡山市成人のつどい
1月25日(土) ・26日(日)	ふくしまうまいもの フェスタ2014*

福島県文化センター

福島市春日町 ☎ 024(534)9191

12月1日(日)	劇団四季ミュージカル 「ソング&ダンス 60 感謝の花束」*
12月14日(土) ・15日(日)	福島県アンサンブル コンテスト 県北支部大会
12月31日(火)	FTV開局50周年 FTVジュニア オーケストラ 開設40周年記念 コンサート*
1月12日(日)	福島高校・橘高校 管弦楽部ジョイント コンサート
1月25日(土)	第36回 自衛隊音楽の夕べ

クラッセふくしま

福島市三河南町 ☎ 024(525)4098

12月7日(土)	クラッセふくしま クリスマスイベント
12月10日(火) ・11日(水)	障がい者作品展 応援ショップ
12月24日(火) ～27日(金)	ふくしまジュニア・フォト グラフィーズ写真展
1月9日(木) ～15日(水)	第48回 福島県高等学校書道展

*有料のイベントです(他のイベントは入場無料)

●予定につき内容が変更される場合があります。この他にもたくさんのイベントが開催されます。

福島県立美術館

検索 福島市森合字西養山 1 ☎ 024(531)5511

「2014美術館への年賀状展」

県内の小・中学生から版画や貼り絵、イラストなどによるはがきサイズの手作り年賀状を募集します。締め切りの1月4日(土)までに届いた作品はすべて美術館エントランスホールに展示します。

- 開催期間:1月12日(日)～31日(金)
- 観覧料:無料
- 休館日:1月14日(火)、20日(月)、27日(月)
- 宛先:〒960-8003 福島市森合字西養山 1
県立美術館「美術館への年賀状展」係



昨年度の展示風景

福島県立博物館

検索 会津若松市城東町 1-25 ☎ 0242(28)6000

テーマ展「けんぱくの宝2013」

恒例の「けんぱくの宝」展。県立博物館収蔵品の中から選りすぐりの優品を紹介します。今回は、国指定重要文化財の「榎彫 木彩漆笈」や戦国時代に会津で活躍した雪村の水墨画などが見どころです。

- 会場:福島県立博物館 部門展示室 歴史・美術
- 開催期間:12月21日(土)～2月2日(日)
- 観覧料:常設展観覧料でご覧いただけます。一般・大学生260円(20名以上の団体210円)。小・中学生、高校生は無料です。
- 休館日:12月24日(火)、28日(土)～1月4日(土)、1月6日(月)、14日(火)、20日(月)、27日(月)



榎彫木彩漆笈

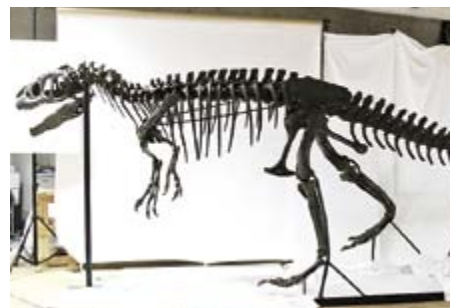
福島県文化財センター白河館 まほろん

検索 白河市白坂一里段 86 ☎ 0248(21)0700

震災復興・国立科学博物館コラボミュージアム「まほろんに恐竜がやってきた」

全長7mを超える恐竜アロサウルスの実物全身骨格標本などの展示会のほか、講演会や体験教室を行います。さらに、1月12日(日)からは尾羽竜などの小型恐竜やステゴサウルスの上腕骨化石も展示します。

- 開催期間:12月4日(水)～2月9日(日)
- 入館料:無料
- 休館日:毎週月曜日(国民の祝日は除く)、国民の祝日の翌日、12月28日(土)～1月3日(金)



アロサウルスの実物全身骨格標本

環境水族館 アクアマリンふくしま

検索 いわき市小名浜字辰巳町 50 ☎ 0246(73)2525

「アクアマリンクリスマス」

エントランスホールには、高さ5.5mのクリスマスツリーが登場します。12月21日(土)から24日(火)は開館時間を延長して夜7時まで営業します。

- 開催期間:11月30日(土)～12月25日(水)
- 入館料:一般・大学生1,600円、高校生・小中学生800円、未就学児無料
- 年中無休



アクアマリンクリスマスツリー