

ナシの病害虫の発生状況（5月） 調査地点：中通り 19 園地、浜通り 10 園地

令和3年6月2日
福島県病害虫防除所

(1) 黒星病

果そうでの発生ほ場割合（5月上旬、下旬）は、平年並でした（図1）。

果そう基部病斑や罹病葉・果実の早期発見・早期除去を徹底しましょう。今後、梅雨に入り、降雨の多い時期となるため、天候に留意して降雨前の散布を心がけましょう。また、薬剤散布は散布間隔があきすぎないように注意しましょう（令和3年5月31日付け防除情報参照）。

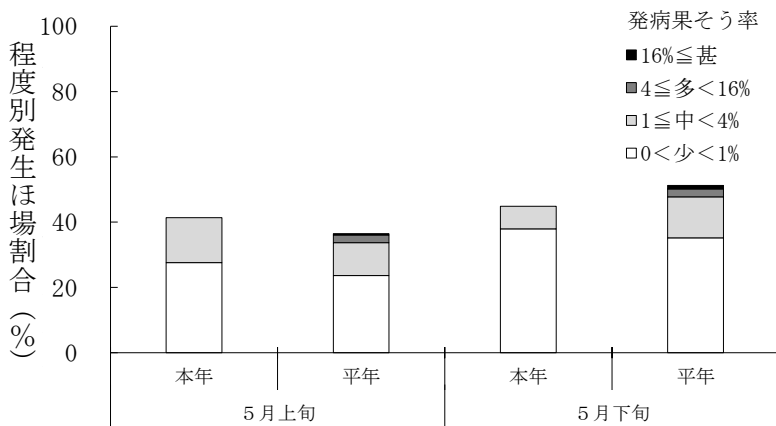


図1 果そうでの発生状況

(2) アブラムシ類

新梢寄生の発生ほ場割合は、平年並でした（図2）。

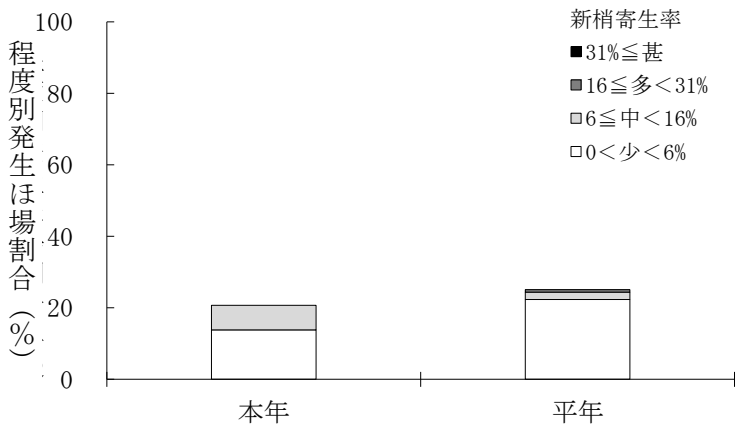


図2 アブラムシ類の新梢寄生状況

(3) ハダニ類

新梢葉寄生の発生ほ場割合は、平年並でした。

(4) 果樹カメムシ類

ナシへの飛来は確認されませんでした。

指標植物（サクラ）への飛来は、クサギカメムシが会津坂下町で1頭確認されました。