

農山村地域復興基盤総合整備事業 広野地区 (福島県双葉郡広野町)



■地区概要

- 事業名 農山村地域復興基盤総合整備事業 (中山間地域総合整備事業)
- 総事業費 1,565百万円
- 受益面積 65.2 ha
- 受益者数 130人
- 事業工期 平成29年度～令和7年度 (予定)
- 負担割合 国7.5%、県15.0%、市7.5%



地元要望現地立会



<現状>

- ・区画が狭小 ※10~20a
- ・用排兼用水路



<計画>

- ・区画を拡大 ※30a (100m×30m)
- ・用排分離

ほ場整備

■主要工事

整地工 (工区別内訳)	A=	ha	
	A=	65.2	ha
	A=	7.6	ha 鶴ヶ崎工区
	A=	6.9	ha 門沢工区
	A=	3.4	ha 代工区
	A=	2.8	ha 小滝平工区
	A=	3.3	ha 南山工区
	A=	1.8	ha 北沢工区
	A=	39.4	ha 亀ヶ崎工区

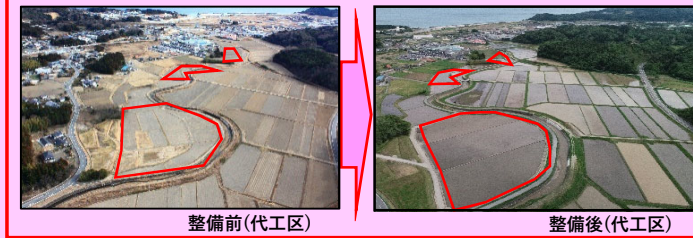
■工程表

	H30	R1	R2	R3	R4	R5	R6	R7
鶴ヶ崎工区		→						
門沢工区			→					
代工区				→				
小滝平工区		→						
南山工区			→					
北沢工区				→				
亀ヶ崎工区		→						
補完工事								

ほ場整備を契機に担い手へ農地を集積

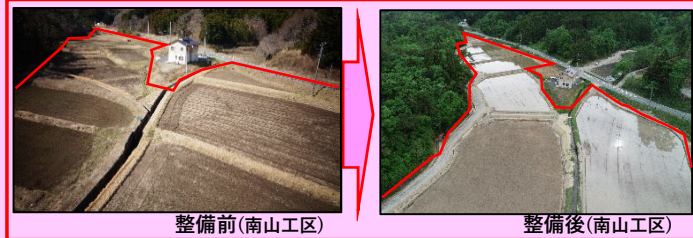
避難住民の早期帰還促進と農村地域の再生を図る

■整備前後の状況



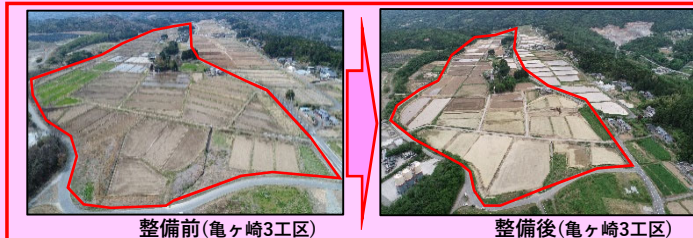
整備前(代工区)

整備後(代工区)



整備前(南山工区)

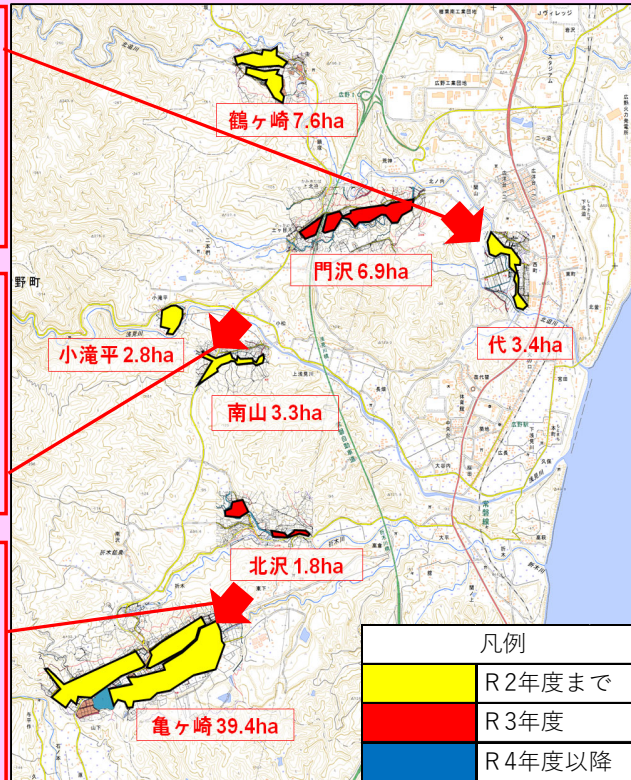
整備後(南山工区)



整備前(亀ヶ崎3工区)

整備後(亀ヶ崎3工区)

■広野地区の工区位置図



■石礫除去

広野地区の課題：基盤や表土に多数の石礫が存在



対応：耕作土の中に5cm以上の石礫含有率が5%以下になるようストーンクラッシャーを使用し石礫除去を実施した。



ストーンクラッシャーの粉碎箇

地元立会