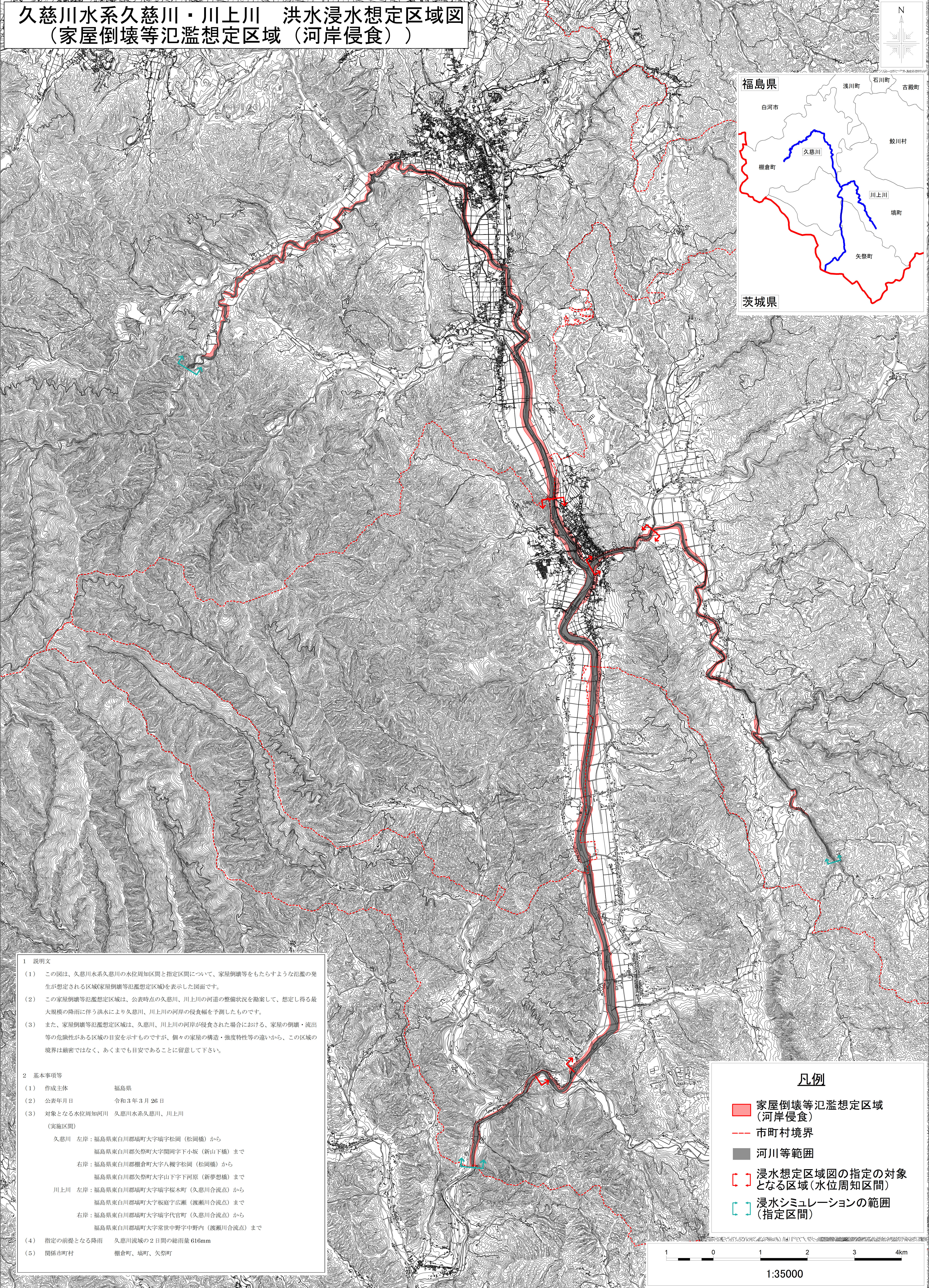
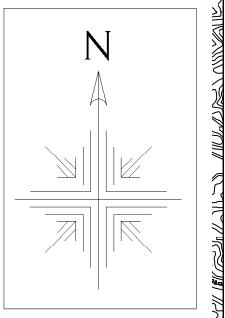


久慈川水系久慈川・川上川 洪水浸水想定区域図 (家屋倒壊等氾濫想定区域 (河岸侵食))



1 説明文

(1) この図は、久慈川水系久慈川の水位周知区間と指定区間について、家屋倒壊等をもたらすような氾濫の発生が想定される区域(家屋倒壊等氾濫想定区域)を表示した図面です。

(2) この家屋倒壊等氾濫想定区域は、公表時点の久慈川、川上川の河道の整備状況を勘案して、想定し得る最大規模の降雨に伴う洪水により久慈川、川上川の河岸の侵食幅を予測したものです。

(3) また、家屋倒壊等氾濫想定区域は、久慈川、川上川の河岸が侵食された場合における、家屋の倒壊・流出等の危険性がある区域の目安を示すものですが、個々の家屋の構造・強度特性等の違いから、この区域の境界は厳密ではなく、あくまでも目安であることに留意して下さい。

2 基本事項等

(1) 作成主体 福島県

(2) 公表年月日 令和3年3月26日

(3) 対象となる水位周知河川 久慈川水系久慈川、川上川
(実施区間)
久慈川 左岸：福島県東白川郡塙町大字松岡(松岡橋)から
福島県東白川郡矢祭町大字関岡字下小坂(新山下橋)まで
右岸：福島県東白川郡棚倉町大字八槻字松岡(松岡橋)から
福島県東白川郡矢祭町大字山下字下河原(新夢想橋)まで
川上川 左岸：福島県東白川郡塙町大字塩字桜木町(久慈川合流点)から
福島県東白川郡塙町大字板庭字広瀬(渡瀬川合流点)まで
右岸：福島県東白川郡塙町大字塩字代官町(久慈川合流点)から
福島県東白川郡塙町大字常世中野字中野内(渡瀬川合流点)まで

(4) 指定の前提となる降雨 久慈川流域の2日間の総雨量616mm

(5) 関係市町村 棚倉町、塙町、矢祭町

凡例

- 家屋倒壊等氾濫想定区域 (河岸侵食)
- - - 市町村境界
- 河川等範囲
- 浸水想定区域図の指定の対象となる区域(水位周知区間)
- 浸水シミュレーションの範囲(指定区間)

