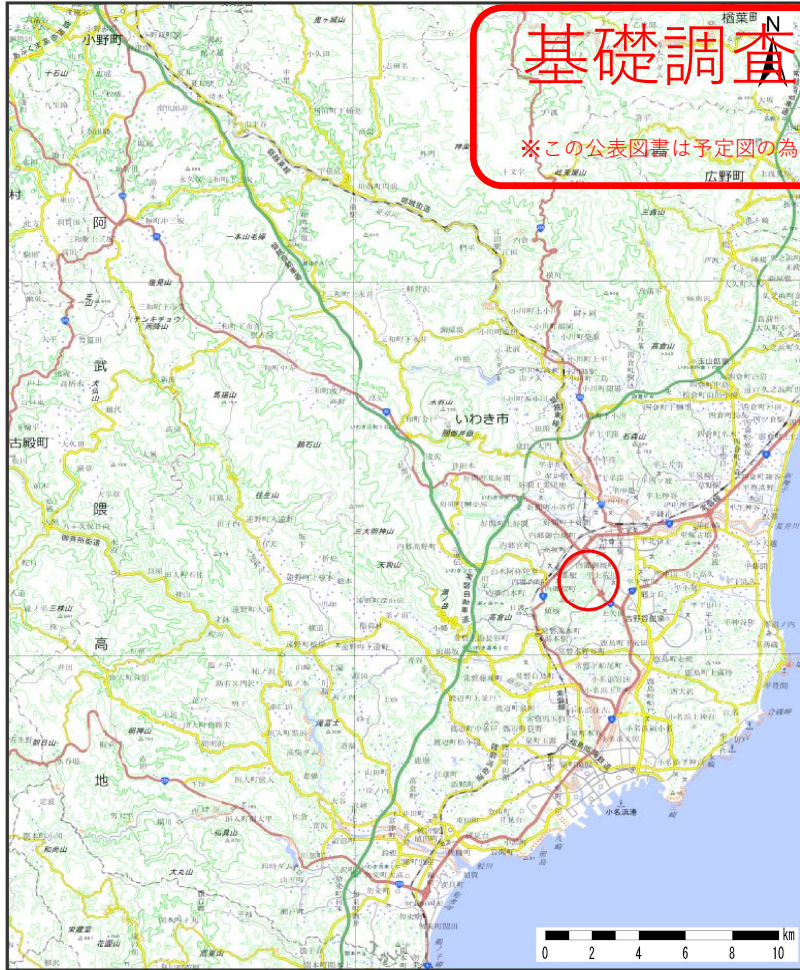
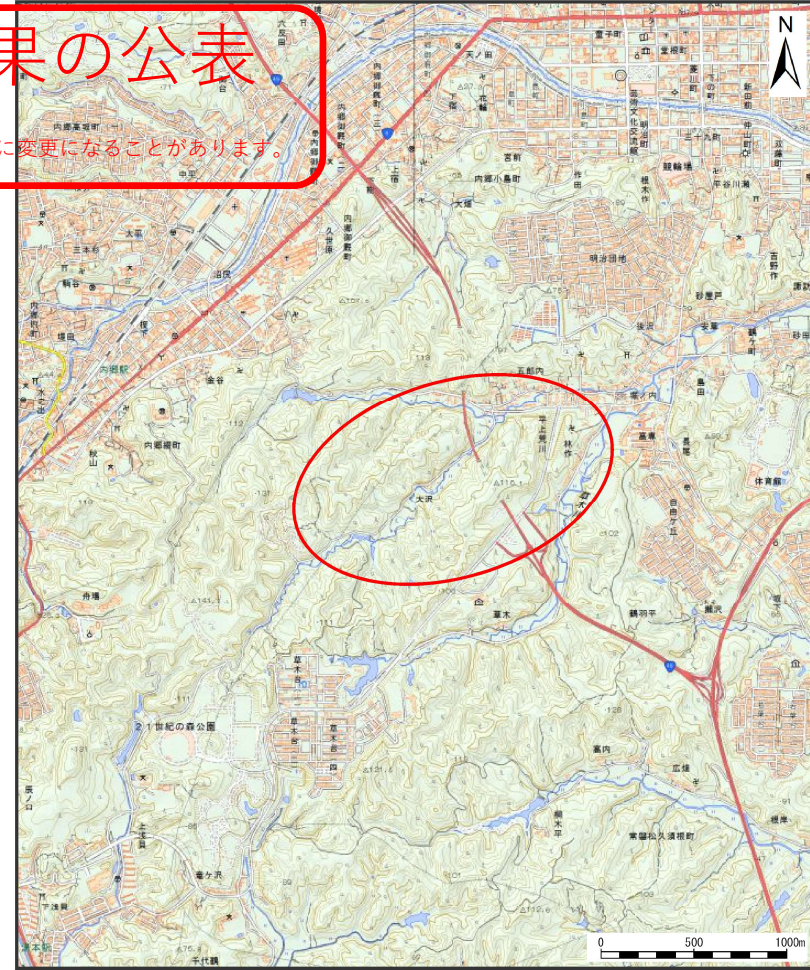


基礎調査結果の公表

※この公表図書は予定図の為、指定時に変更になることがあります。



(1/200,000)



(1/25,000)

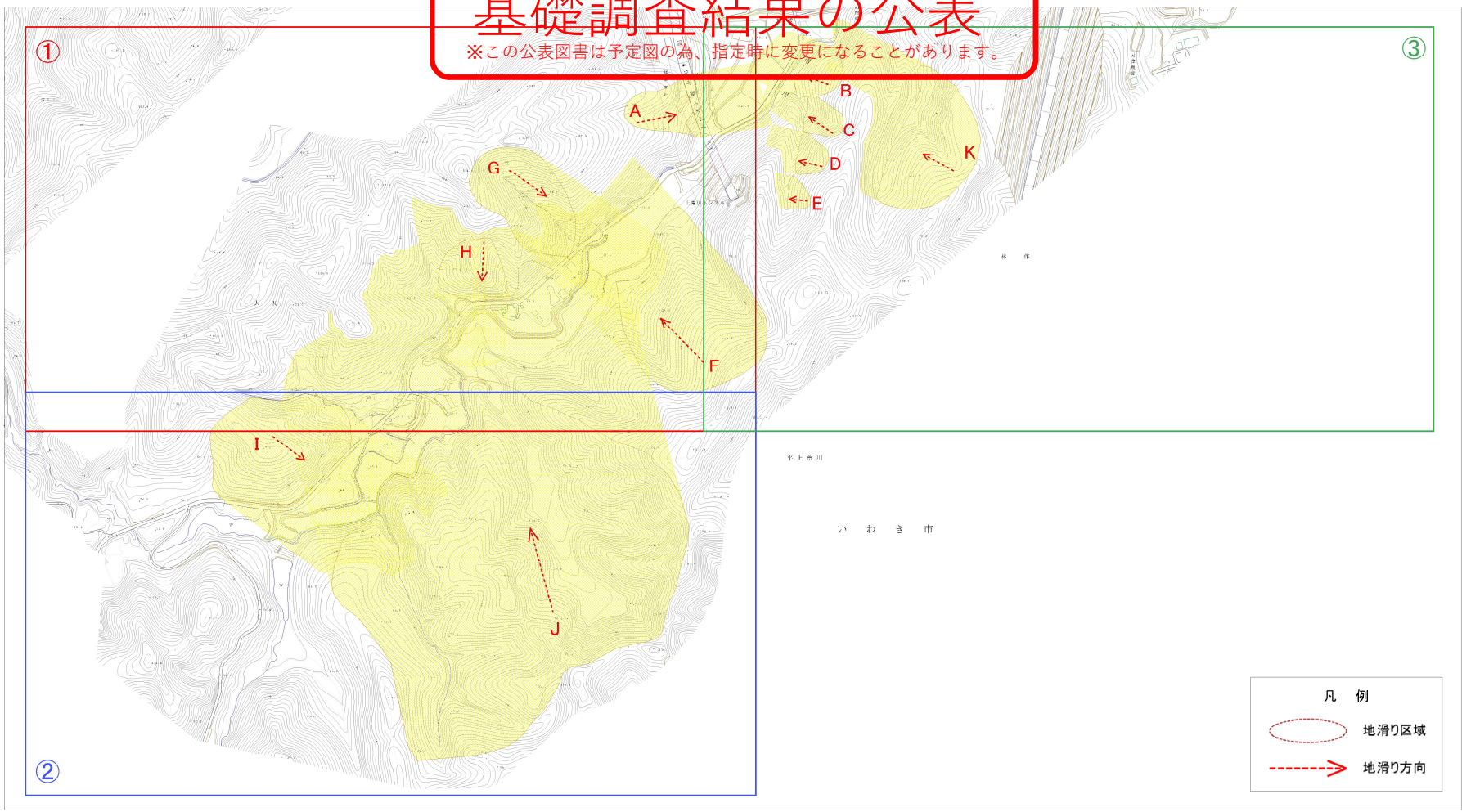
様式-1(地)
土砂災害警戒区域・土砂災害特別警戒区域
位置図

自然現象の種類	地滑り
箇所番号	8-116
箇所名	上荒川第3
地滑り区域名	A,B,C,D,E,F,G,H,I,J,K
所在地	いわき市平上荒川笑堂

「この地図は、国土地理院長の承認を得て、同院発行の20万分1地勢図及び2万5千分1地形図を複製したものである。(承認番号 令元情複、第565号)」

基礎調査結果の公表

※この公表図書は予定図の為、指定時に変更になることがあります。



様式-2(地) 土砂災害警戒区域・土砂災害特別警戒区域 区域図

0 25 50 100m

土砂災害防止法施行令第二条の基準に該当する区域(土砂災害警戒区域)		N 縮尺 1/5000	自然現象の種類	地滑り	箇所番号	8-116	箇所名	上荒川第3
土砂災害防止法施行令第三条の基準に該当する区域(土砂災害特別警戒区域)			告示番号	公表年月日	地滑り区域名	A,B,C,D,E,F,G,H,I,J,K		
			告示年月日	令和3年1月15日	所在地	いわき市平上荒川笑ノ堂		

~~土砂災害警戒区域等の指定が示される区域図~~

基礎調査結果の公表

※この公表図書は予定図の為、指定時に変更になることがあります。



様式-2(地) 土砂災害警戒区域・土砂災害特別警戒区域 区域図

0 25 50 100m

①

土砂災害防止法施行令第二条の基準に該当する区域(土砂災害警戒区域)		縮尺 1/2500	自然現象の種類	地滑り	箇所番号	8-116	箇所名	上荒川第3
土砂災害防止法施行令第三条の基準に該当する区域(土砂災害特別警戒区域)			告示番号	公表年月日	地滑り区域名	A,F,G,H,I,J		
			告示年月日	令和3年1月15日	所在地	いわき市平上荒川笑堂		

基礎調査結果の公表

※この公表図書は予定図の為、指定時に変更になることがあります。



様式-2(地) 土砂災害警戒区域・土砂災害特別警戒区域 区域図

0 25 50 100m

②

土砂災害防止法施行令第二条の基準に該当する区域(土砂災害警戒区域)	縮尺 1/2500	自然現象の種類	地滑り	箇所番号	8-116	箇所名	上荒川第3
		告示番号	公表年月日 令和3年1月15日	地滑り区域名	I,J		
土砂災害防止法施行令第三条の基準に該当する区域(土砂災害特別警戒区域)		告示年月日		所在地	いわき市平上荒川笑堂		

基礎調査結果の公表

※この公表図書は予定図の為、指定時に変更になることがあります。



様式-2(地) 土砂災害警戒区域・土砂災害特別警戒区域 区域図

土砂災害防止法施行令第二条の基準に該当する区域(土砂災害警戒区域)	縮尺 1/2500	自然現象の種類	地滑り	箇所番号	8-116	箇所名	上荒川第3
		告示番号	公表年月日 令和3年1月15日	地滑り区域名	B,C,D,E,F,K		
土砂災害防止法施行令第三条の基準に該当する区域(土砂災害特別警戒区域)		告示年月日		所在地	いわき市平上荒川笑堂		