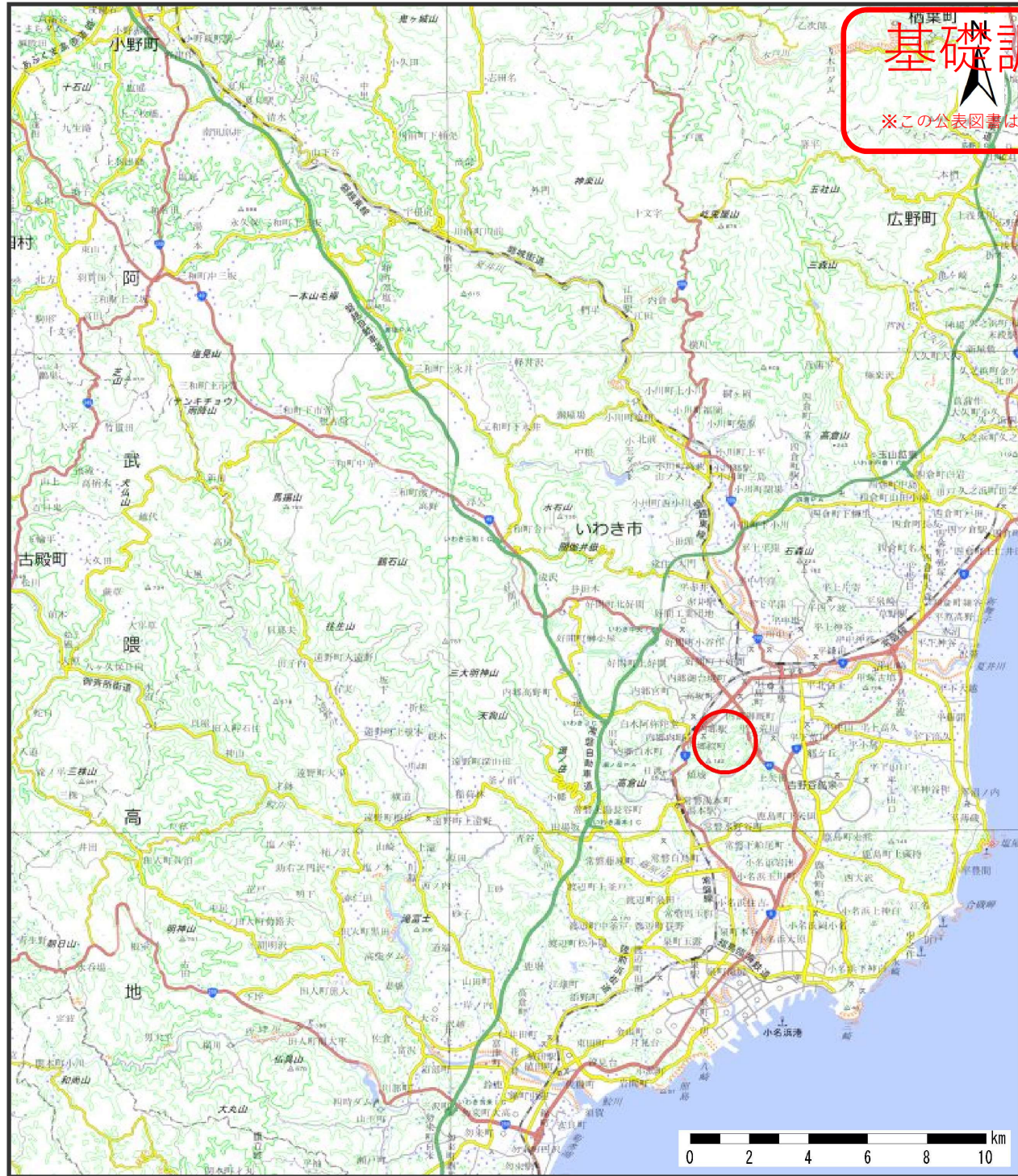


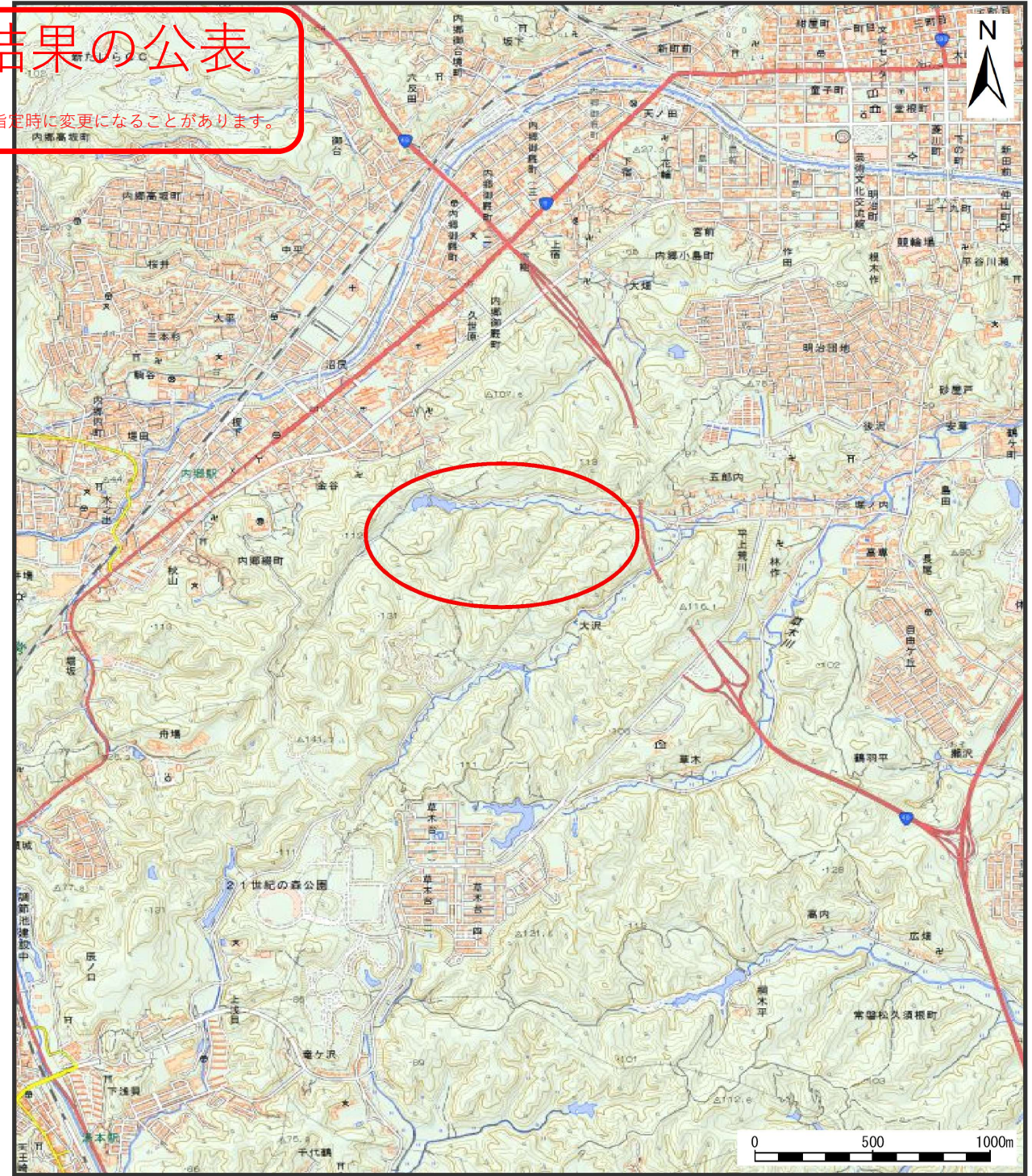
~~土砂災害警戒区域等の指定の公示に係る図書(その1)~~

基礎調査結果の公表

※この公表図書は予定図の為、指定時に変更になることがあります。



(1/200,000)



(1/25,000)

様式-1(地)  
土砂災害警戒区域・土砂災害特別警戒区域  
位置図

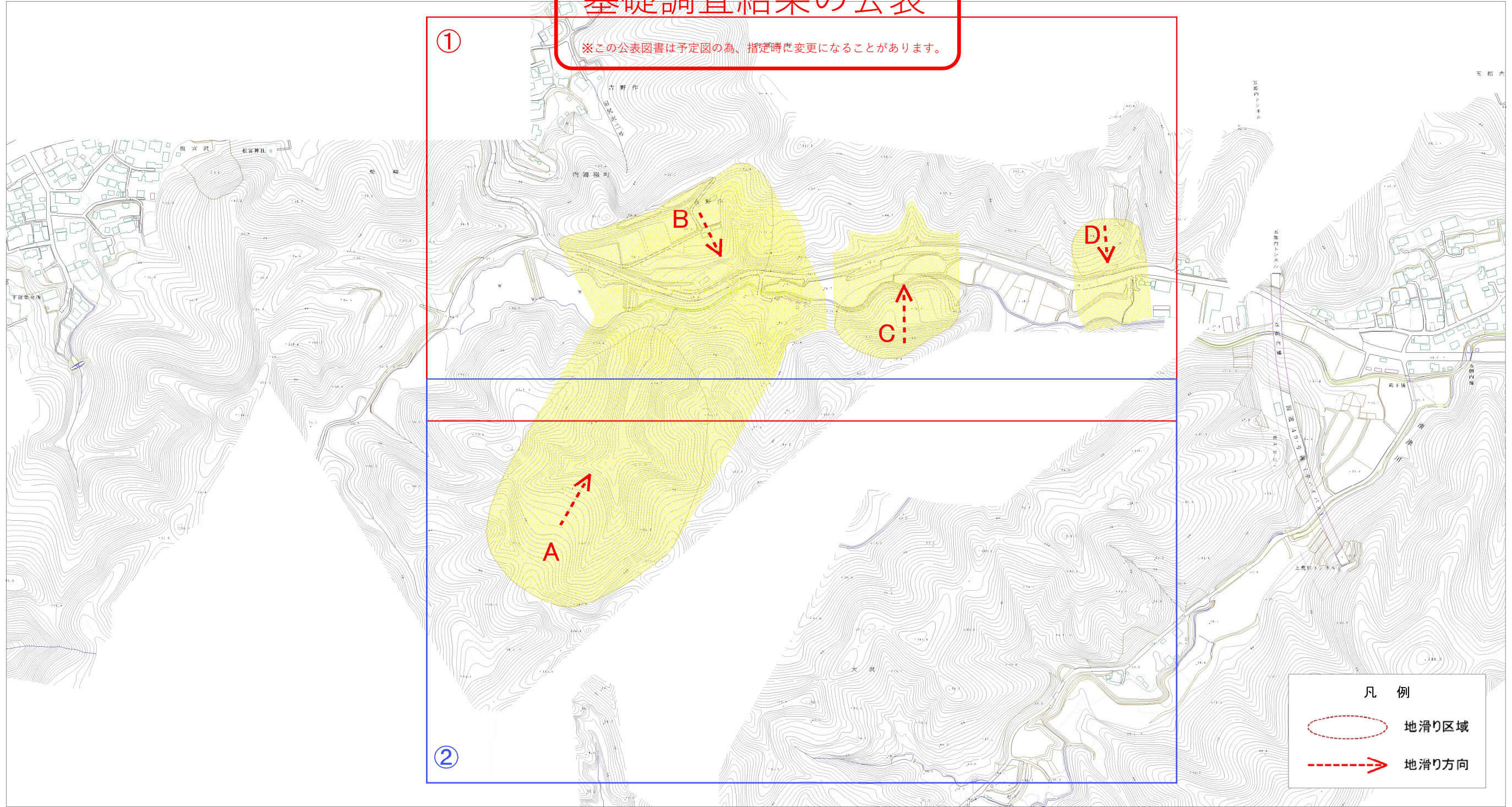
自然現象の種類	地滑り
箇所番号	8-26
箇所名	上荒川
地滑り区域名	A,B,C,D
所在地	いわき市平上荒川笑堂

「この地図は、国土地理院長の承認を得て、同院発行の20万分1地勢図及び2万5千分1地形図を複製したものである。(承認番号 令元情複, 第565号)」



# 基礎調査結果の公表

※この公表図書は予定図の為、指定時に変更になることがあります。



凡 例

- 地滑り区域
- 地滑り方向

様式-2(地) 土砂災害警戒区域・土砂災害特別警戒区域 区域図

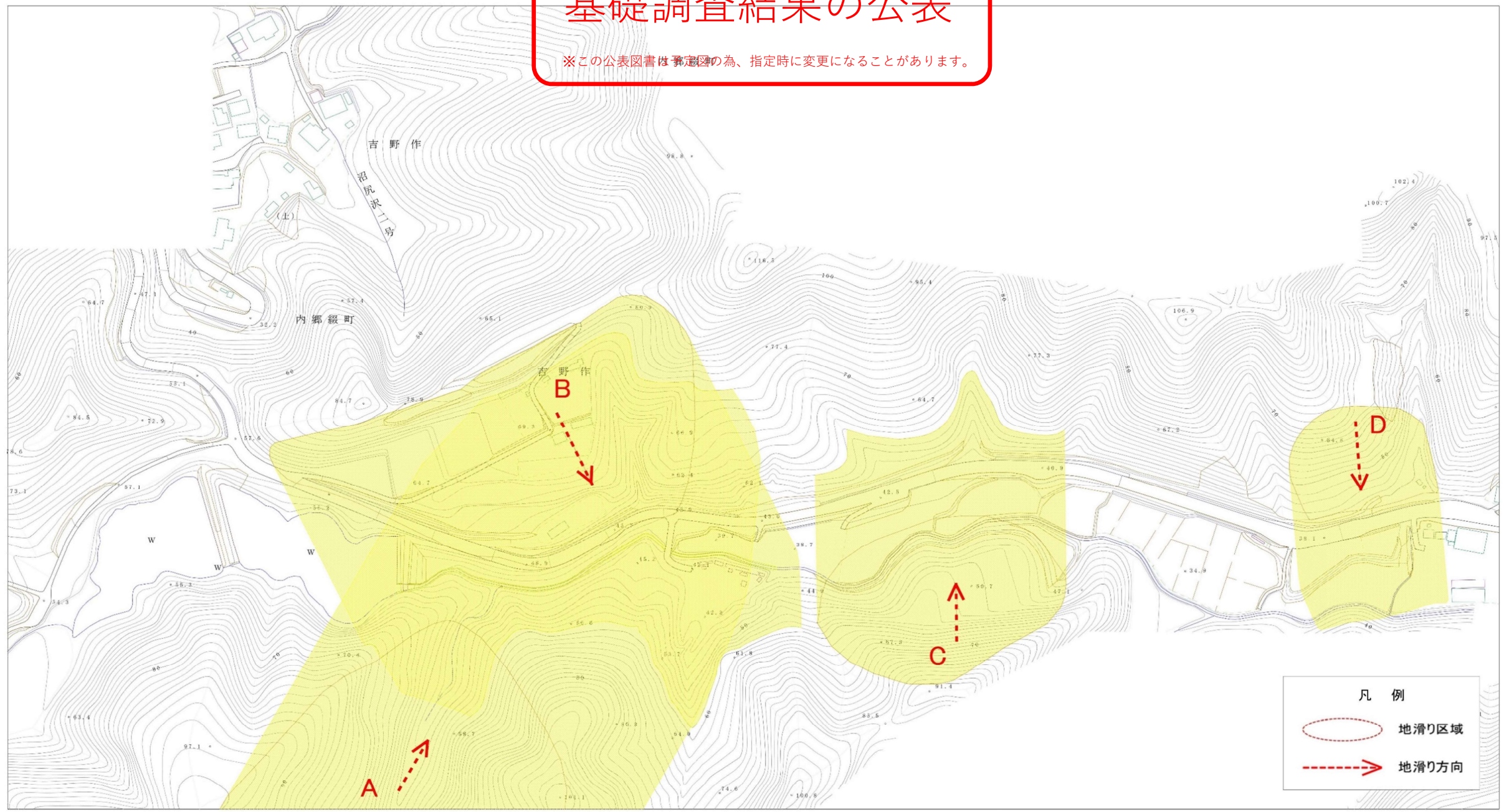
0 25 50 100m

土砂災害防止法施行令第二条の基準に該当する区域(土砂災害警戒区域)		縮尺 1/5000	自然現象の種類	地滑り	箇所番号	8-26	箇所名	上荒川	
土砂災害防止法施行令第三条の基準に該当する区域(土砂災害特別警戒区域)			<del>告示番号</del>	公表年月日	地滑り区域名	A,B,C,D	<del>告示年月日</del>	令和3年1月15日	所在地



# 基礎調査結果の公表

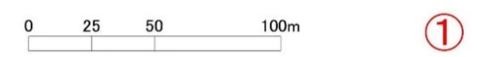
※この公表図書は確定図書の為、指定時に変更になることがあります。



凡例

- 地滑り区域 (Yellow shaded area)
- 地滑り方向 (Dashed red arrow)

様式-2(地) 土砂災害警戒区域・土砂災害特別警戒区域 区域図



土砂災害防止法施行令第二条の基準に該当する区域(土砂災害警戒区域)		縮尺 1/2500	自然現象の種類	地滑り	箇所番号	8-26	箇所名	上荒川
土砂災害防止法施行令第三条の基準に該当する区域(土砂災害特別警戒区域)			告示番号	公表年月日 令和3年1月15日	地滑り区域名	A.B.C.D		
			告示年月日		所在地	いわき市平上荒川笑堂		



# 基礎調査結果の公表

※この公表図書は予定図の為、指定時に変更になることがあります。



様式-2(地) 土砂災害警戒区域・土砂災害特別警戒区域 区域図

0 25 50 100m

②

土砂災害防止法施行令第二条の基準に該当する区域(土砂災害警戒区域)		縮尺 1/2500	自然現象の種類	地滑り	箇所番号	8-26	箇所名	上荒川
土砂災害防止法施行令第三条の基準に該当する区域(土砂災害特別警戒区域)			<del>告示番号</del>	公表年月日	地滑り区域名	A		
			<del>告示年月日</del>	令和3年1月15日	所在地	いわき市平上荒川笑堂		