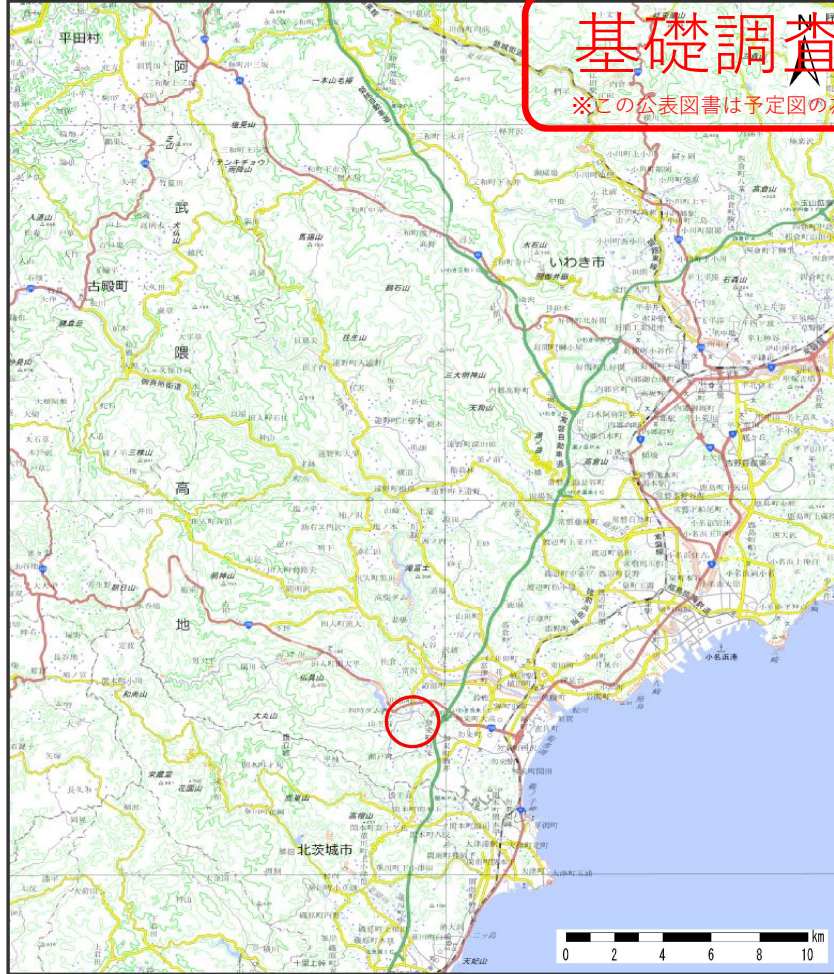


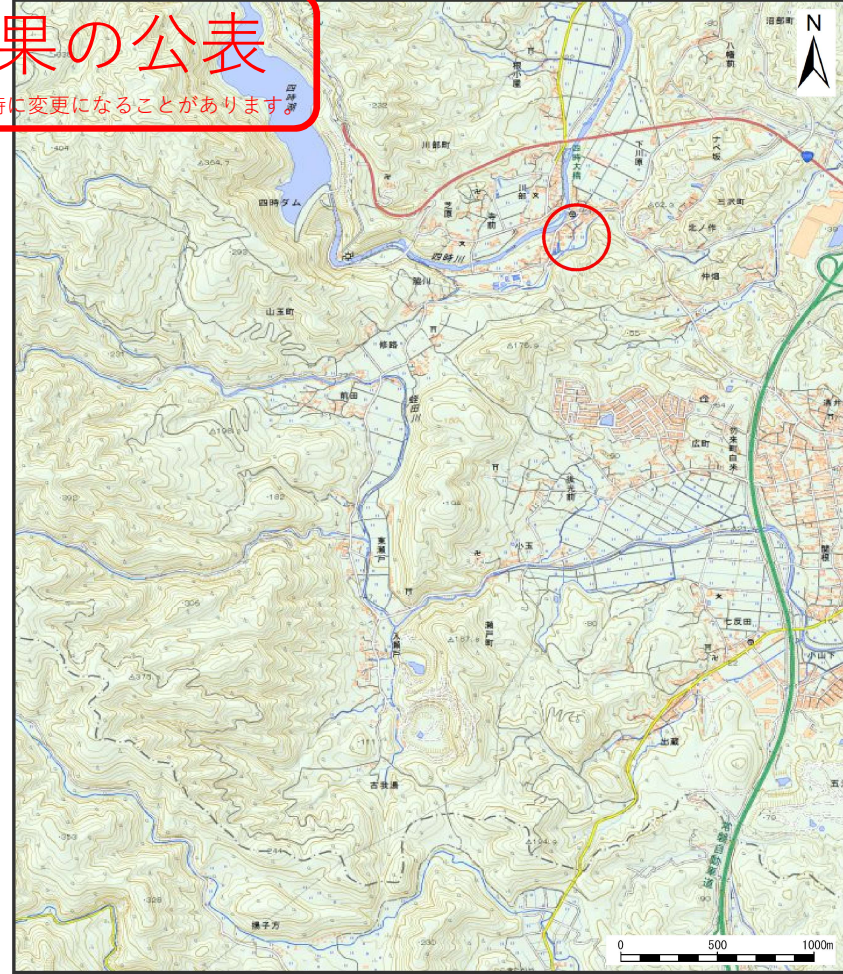
~~土砂災害警戒区域等の指定の公示に係る図書(その1)~~

基礎調査結果の公表

※この公表図書は予定図の為、指定時に変更になることがあります



(1/200,000)



(1/25,000)

様式-1(地)
土砂災害警戒区域・土砂災害特別警戒区域
位置図

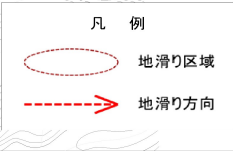
自然現象の種類	地滑り
箇所番号	8-64
箇所名	脇川
地滑り区域名	A
所在地	いわき市川部町脇川

「この地図は、国土地理院長の承認を得て、同院発行の20万分1地勢図及び2万5千分1地形図を複製したものである。(承認番号 令元情複, 第565号)」

土砂災害警戒区域等の指定の公示に係る図書(7の2)

基礎調査結果の公表

※この公表図書は予定図の為、指定時に変更になることがあります。



様式-2(地) 土砂災害警戒区域・土砂災害特別警戒区域 区域図

土砂災害防止法施行令第二条の基準に該当する区域(土砂災害警戒区域)		縮尺 1/2500	自然現象の種類	地滑り	箇所番号	8-64	箇所名	脇川
土砂災害防止法施行令第三条の基準に該当する区域(土砂災害特別警戒区域)			告示番号	公表年月日 令和3年1月15日	地滑り区域名	A	所在地	いわき市川部町脇川