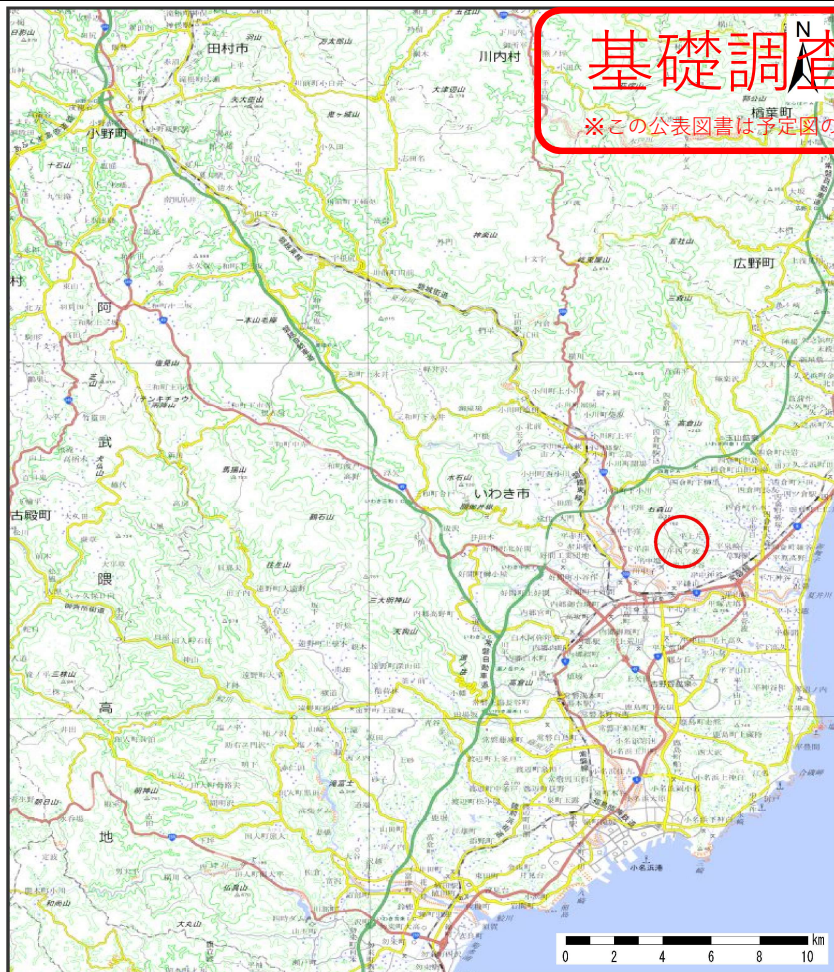
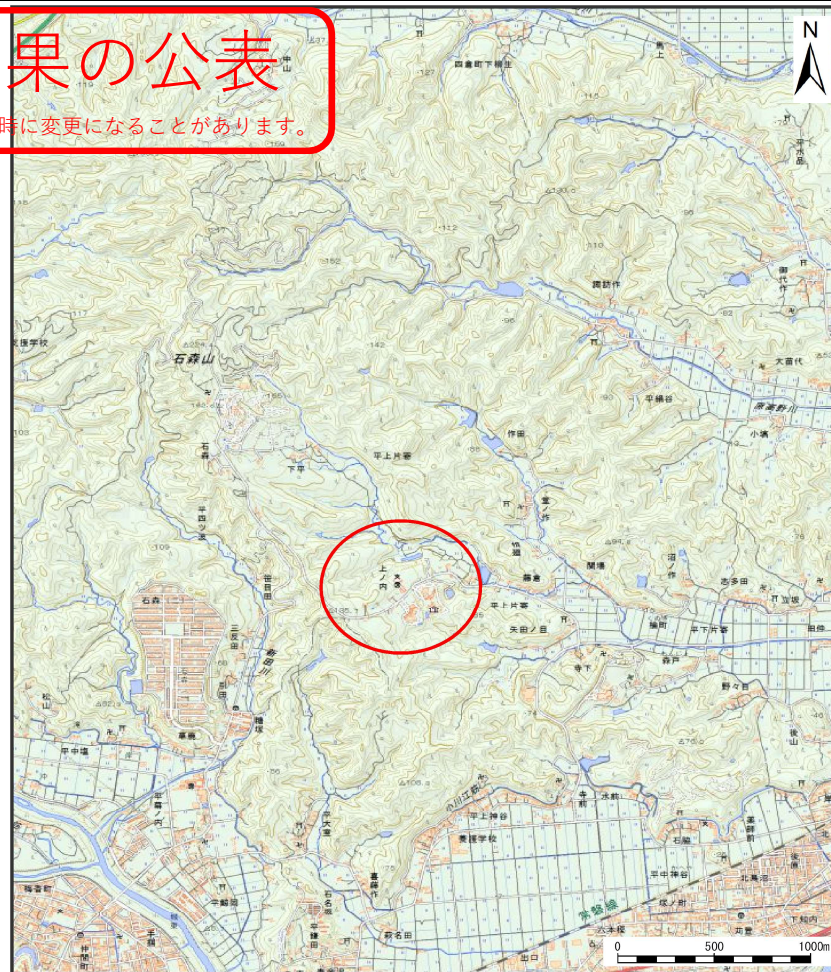


基礎調査結果の公表

※この公表図書は予定図の為、指定時に変更になることがあります。



(1/200,000)



(1/25,000)

様式-1(地)
土砂災害警戒区域・土砂災害特別警戒区域
位置図

自然現象の種類	地滑り
箇所番号	8-115
箇所名	上ノ内
地滑り区域名	A,B,C,D,E
所在地	いわき市平上片寄上ノ内

「この地図は、国土院院長の承認を得て、同院発行の20万分1地勢図及び2万5千分1地形図を複製したものである。(承認番号 令元情複、第565号)」

~~土砂災害警戒区域等の指定の公表に係る図書の様式~~

基礎調査結果の公表

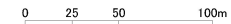
※この公表図書は予定図の為、指定時に変更になることがあります。



凡 例

- 地滑り区域
- 地滑り方向

様式-2(地) 土砂災害警戒区域・土砂災害特別警戒区域 区域図



土砂災害防止法施行令第二条の基準に該当する区域(土砂災害警戒区域)		縮尺 1/2500	自然現象の種類	地滑り	箇所番号	8-115	箇所名	上ノ内
土砂災害防止法施行令第三条の基準に該当する区域(土砂災害特別警戒区域)			告示番号	公表年月日 令和3年1月15日	地滑り区域名	A,B,C,D,E		
			告示年月日	所在地	いわき市平上片寄上ノ内			