

資料4

福島県土地利用基本計画の一部変更について(案)

(変更区域説明図・変更区域図・航空写真・都市計画図等)

平成29年6月21日

福 島 県

目

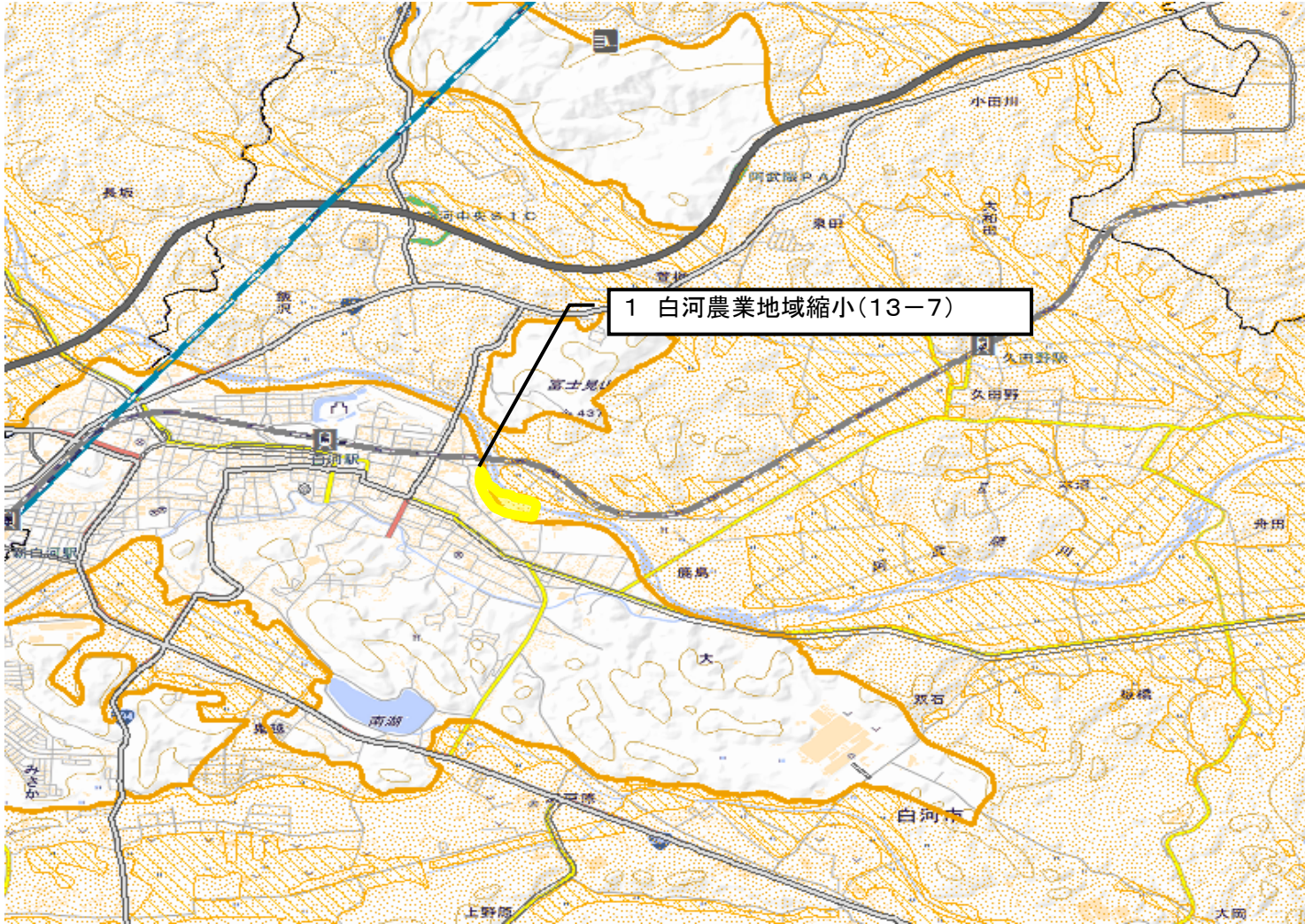
次

白河農業地域縮小1(白河市明戸地区)変更区域説明図	1
白河農業地域縮小1(白河市明戸地区)変更区域図	2
白河農業地域縮小1(白河市明戸地区)都市計画图	3
白河農業地域縮小2(白河市高山・老久保・南湖上流西地区)変更区域説明図	5
白河農業地域縮小2(白河市高山・老久保・南湖上流西地区)変更区域図	6
白河農業地域縮小2(白河市高山・老久保・南湖上流西地区)都市計画图	7
白河農業地域拡大1(白河市搦目山地区)変更区域説明図	9
白河農業地域拡大1(白河市搦目山地区)変更区域図	10
白河農業地域拡大1(白河市搦目山地区)都市計画图	11

変更区域説明図

整理番号1 白河農業地域(縮小)

変更位置図



五地域の指定状況

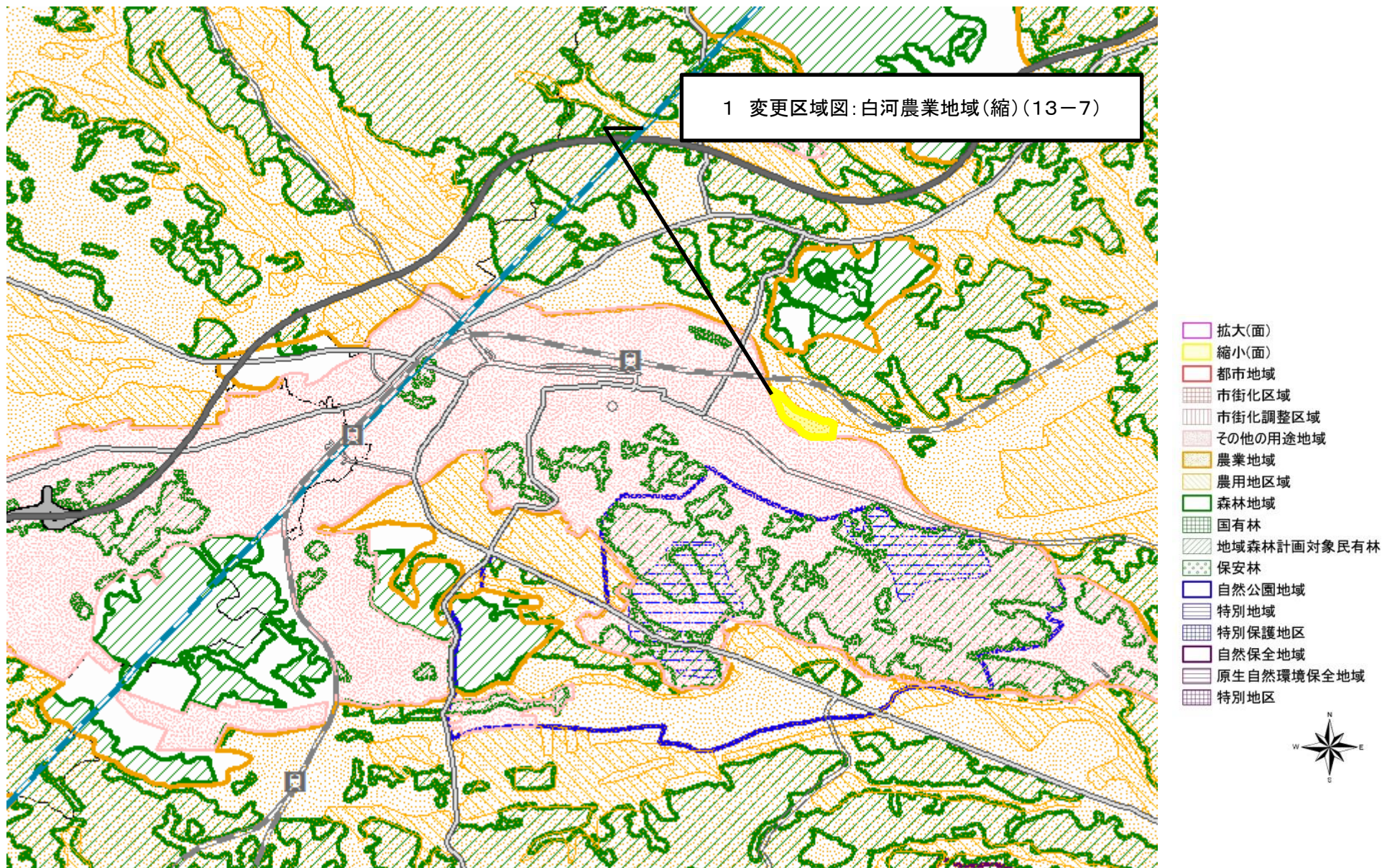
1. 白河市明戸地区
(新たに用途地域設定)
農業地域縮小 4ha

変更前		都市	農業	森林	自然公園	自然保全
五地域		○	○			
細区分						



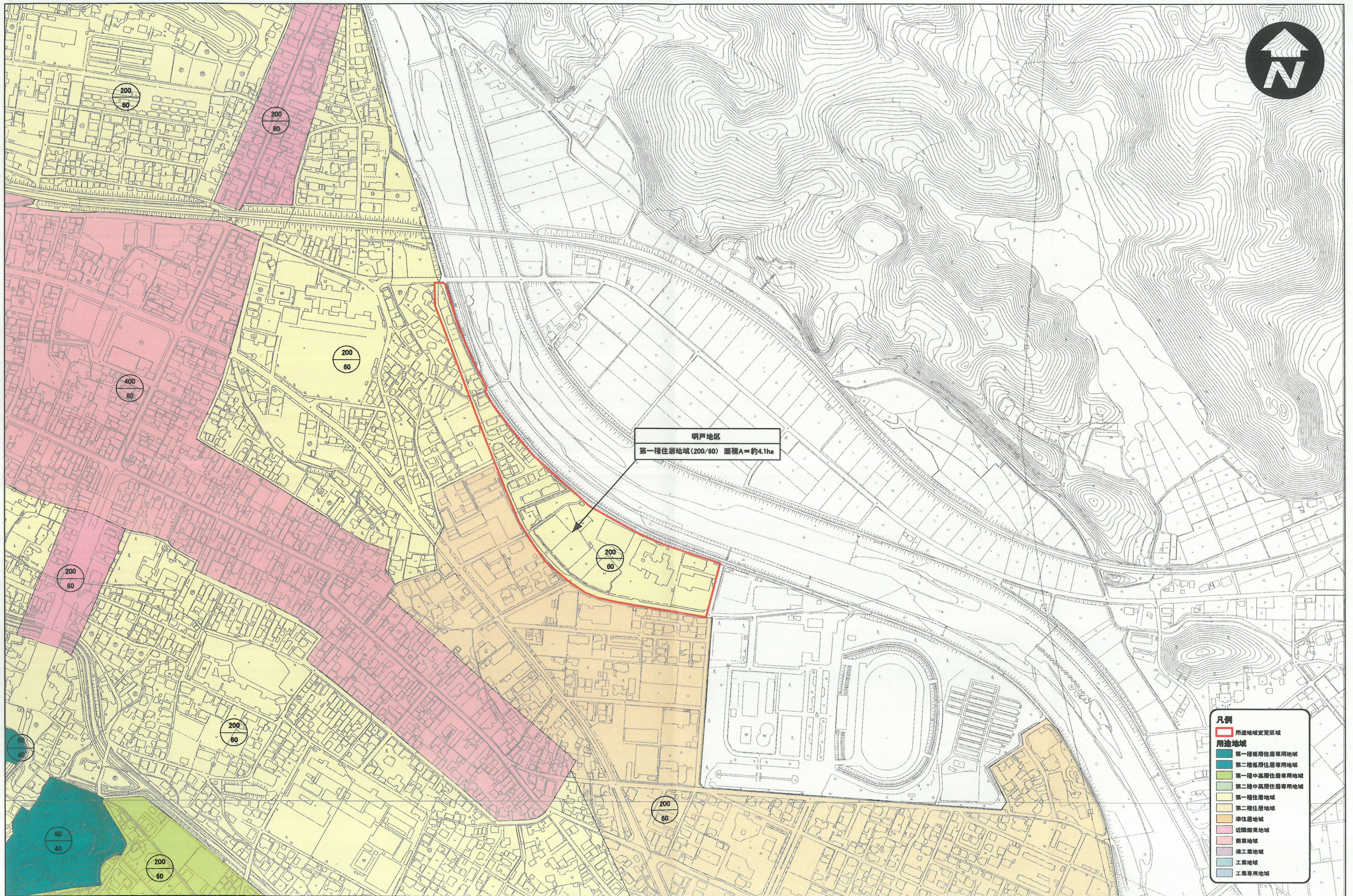
変更後		都市	農業	森林	自然公園	自然保全
五地域		○				
細区分						

変更区域図：基本計画図（13-7）



図の中心位置： 37.124, 140.208（北緯,東経） 縮尺 1:50000

概要調書 詳細図(明戸地区)



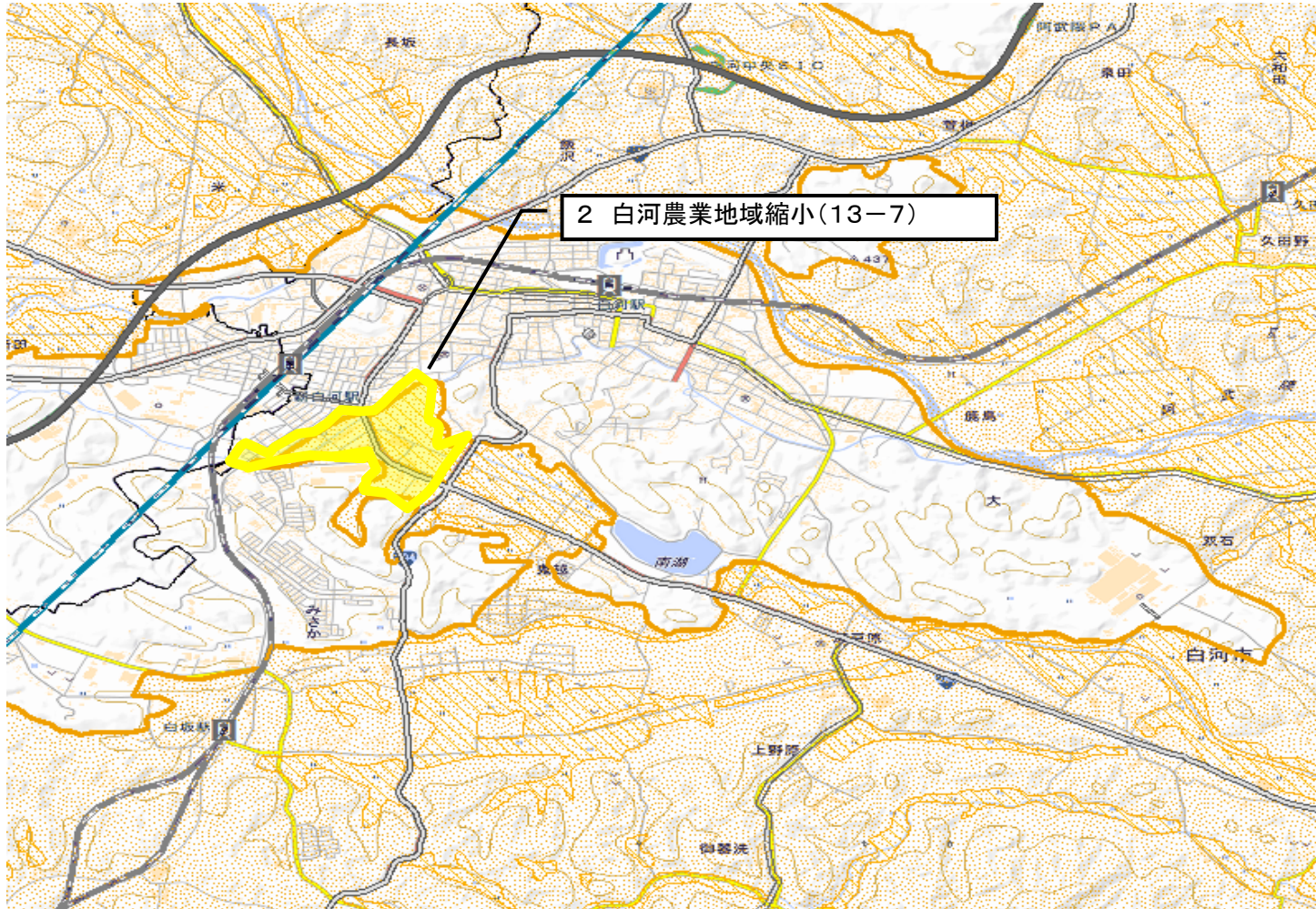
明戸地区
第一種住居地域(200/60) 面積A=約4.1ha

- 凡例**
- 用途地域変更区域
 - 用途地域**
 - 第一種低層住居専用地域
 - 第二種低層住居専用地域
 - 第一種中高層住居専用地域
 - 第二種中高層住居専用地域
 - 第一種住居地域
 - 第二種住居地域
 - 準住居地域
 - 近隣商業地域
 - 商業地域
 - 準工業地域
 - 工業地域
 - 工業専用地域

変更区域説明図

整理番号2 白河農業地域(縮小)

変更位置図



五地域の指定状況

2 白河市高山・老久保・南湖上流西地区
(新たに用途地域設定)
農業地域縮小 65ha

変更前

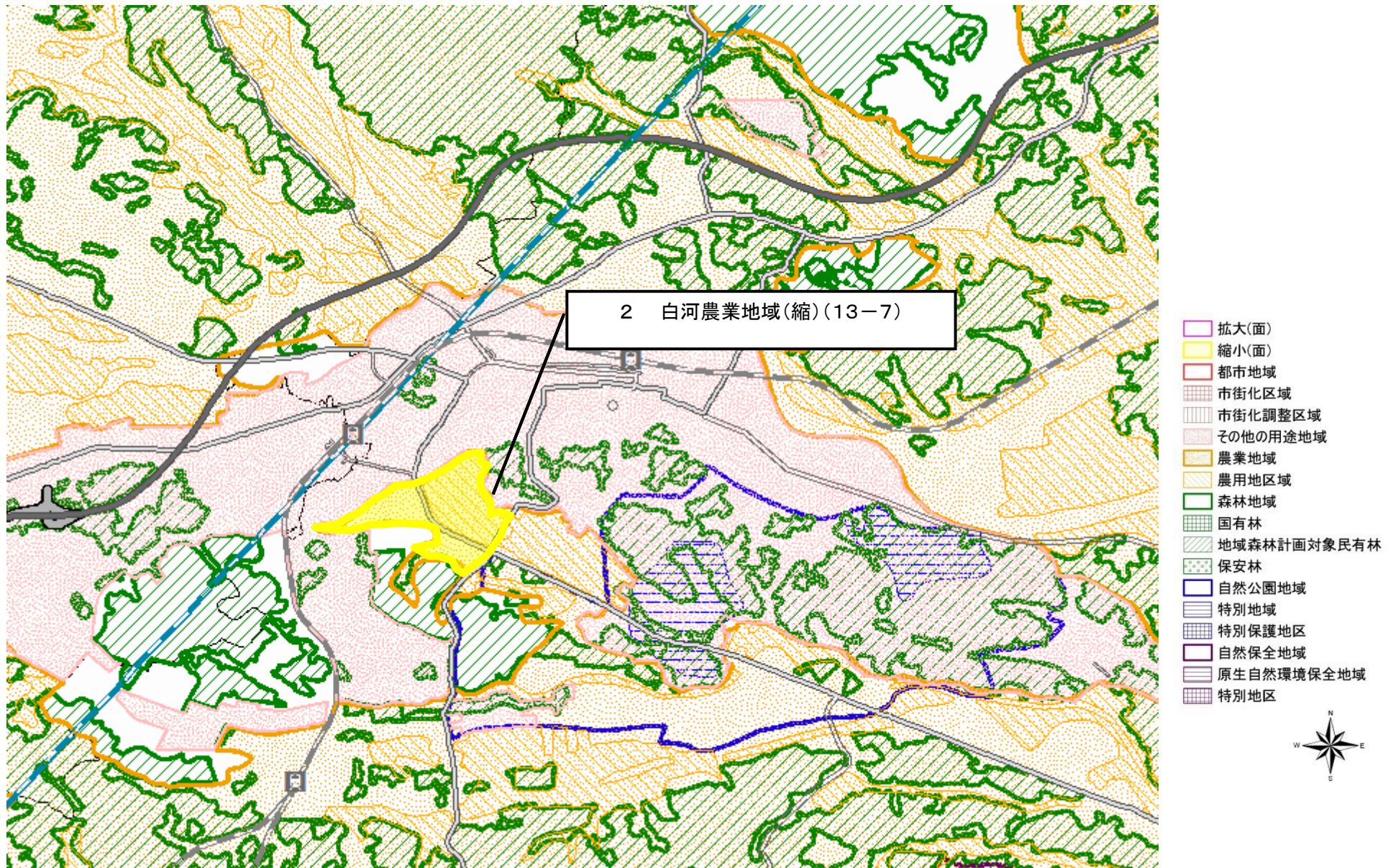
	都市	農業	森林	自然公園	自然保全
五地域	○	○			
細区分					



変更後

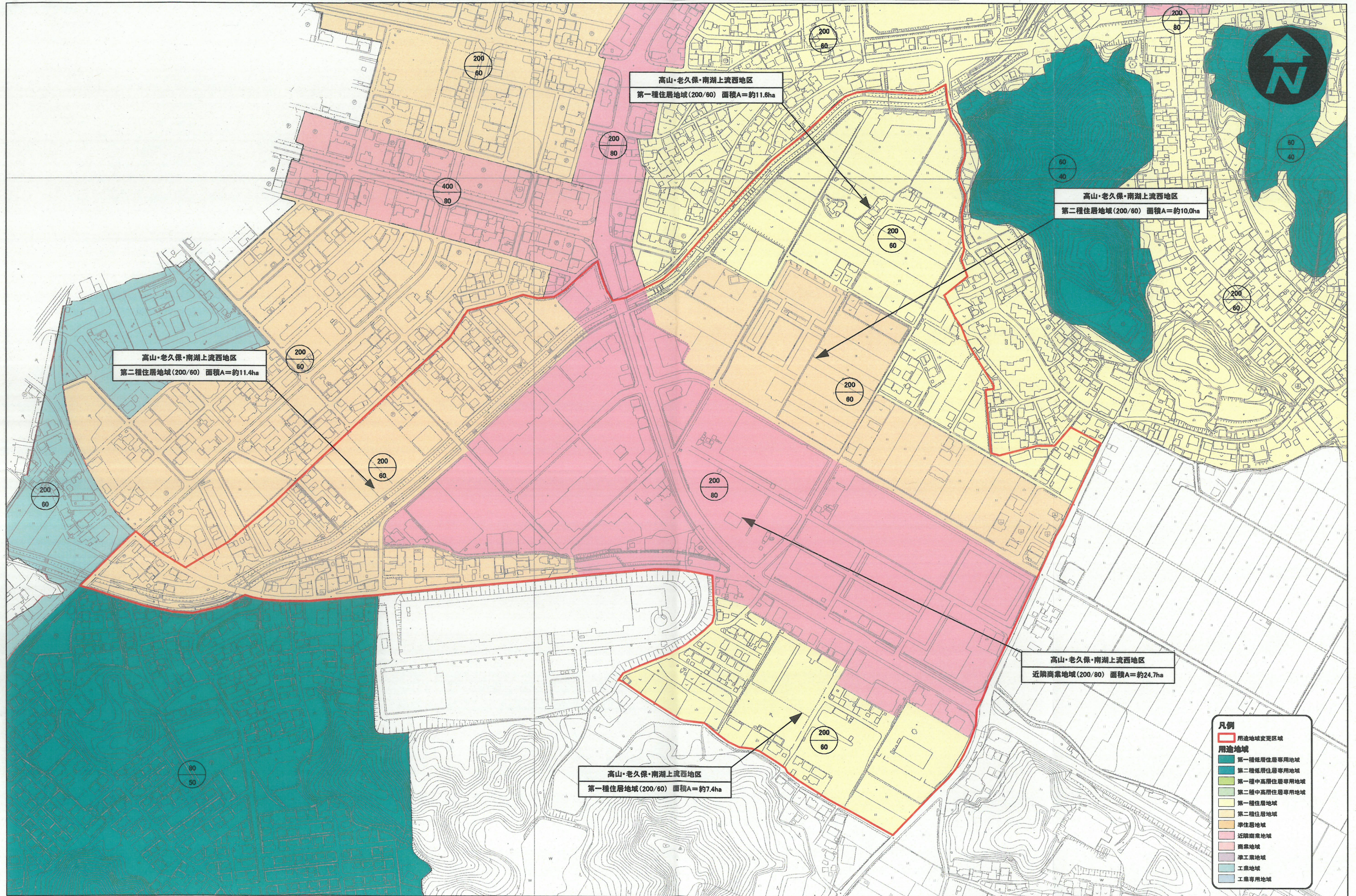
	都市	農業	森林	自然公園	自然保全
五地域	○				
細区分					

変更区域図：基本計画図（13-7）

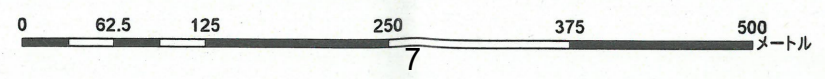


図の中心位置： 37.124, 140.208（北緯,東経） 縮尺 1:50000

概要調書 計画図(高山・老久保・南湖上流西地区)



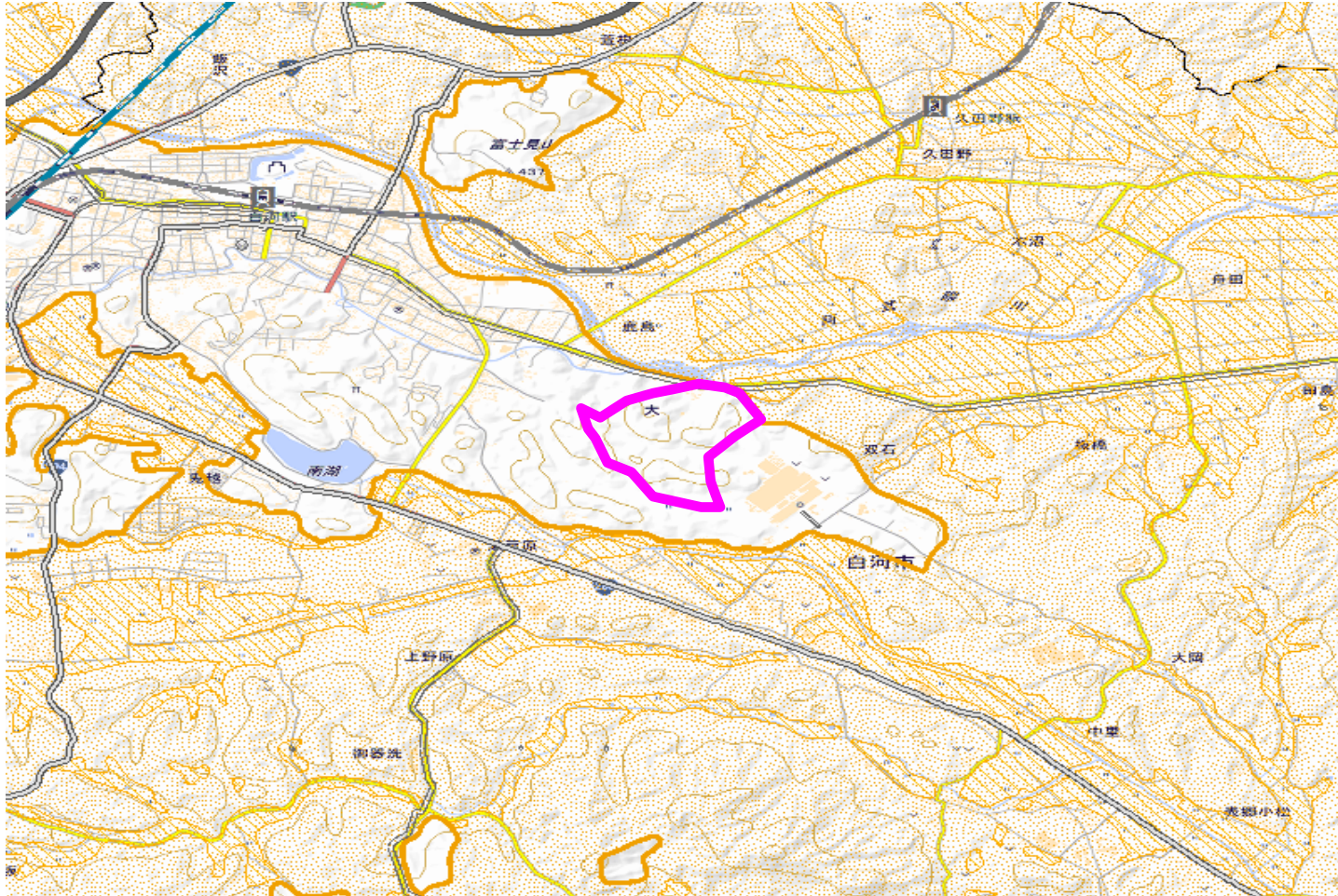
- 凡例**
- 用途地域変更区域
 - 用途地域**
 - 第一種低層住居専用地域
 - 第二種低層住居専用地域
 - 第一種中高層住居専用地域
 - 第二種中高層住居専用地域
 - 第一種住居地域
 - 第二種住居地域
 - 準住居地域
 - 近隣商業地域
 - 商業地域
 - 準工業地域
 - 工業地域
 - 工業専用地域



変更区域説明図

整理番号3 白河農業地域(拡大)

変更位置図



五地域の指定状況

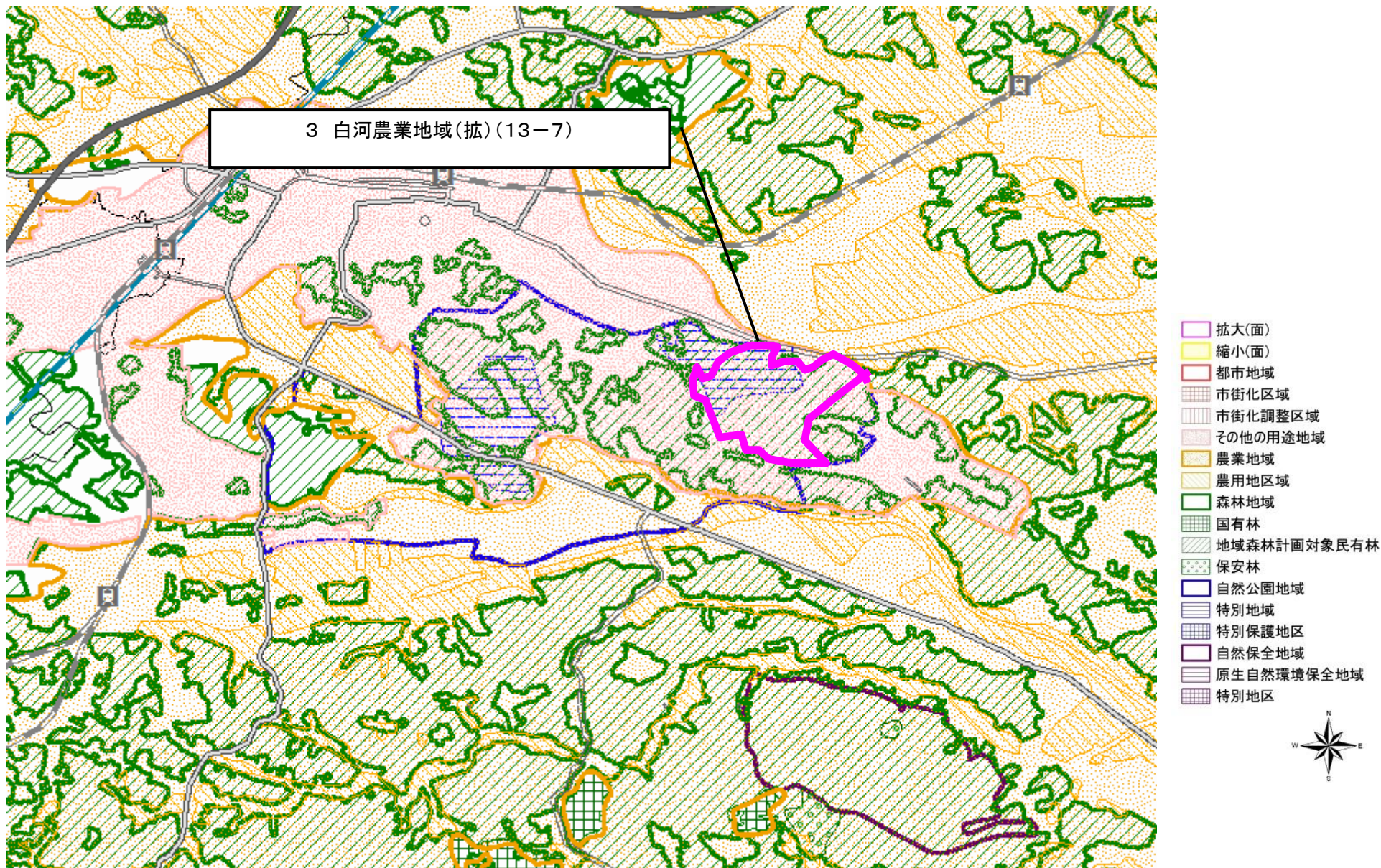
3 白河市搦目山地区
(新たに用途地域を廃止)
農業地域拡大 81ha

	都市	農業	森林	自然公園	自然保全
変更前 五地域	○		○	○	
細区分					



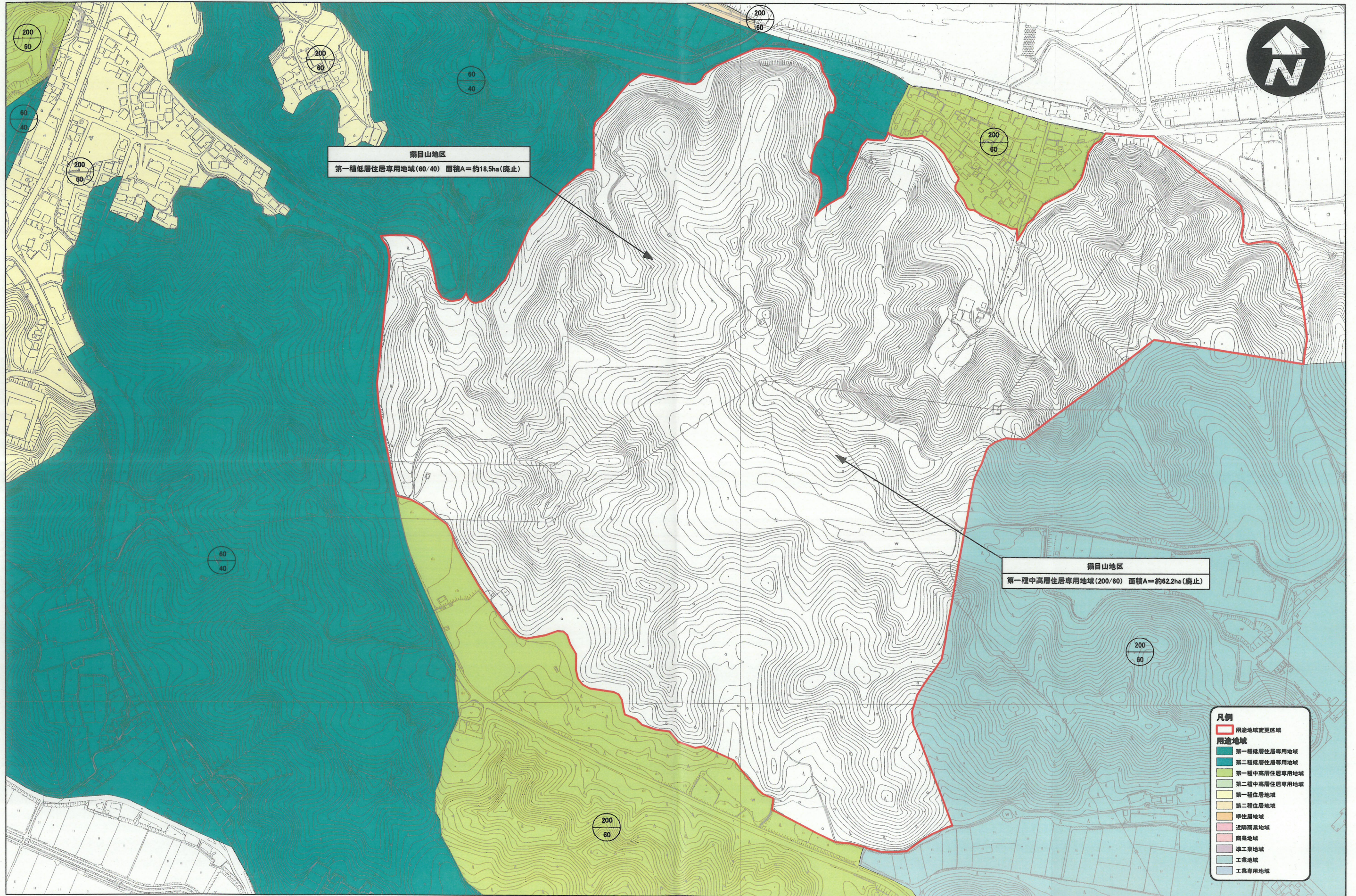
	都市	農業	森林	自然公園	自然保全
変更後 五地域	○	○	○	○	
細区分					

変更区域図：基本計画図（13-7）



図の中心位置： 37.108, 140.224（北緯,東経） 縮尺 1:50000

概要調書 詳細図(搦目山地区)



搦目山地区
第一種低層住居専用地域(60/40) 面積A=約18.5ha(廃止)

搦目山地区
第一種中高層住居専用地域(200/60) 面積A=約62.2ha(廃止)

- 凡例**
- 用途地域変更区域
 - 用途地域**
 - 第一種低層住居専用地域
 - 第二種低層住居専用地域
 - 第一種中高層住居専用地域
 - 第二種中高層住居専用地域
 - 第一種住居地域
 - 第二種住居地域
 - 準住居地域
 - 近隣商業地域
 - 商業地域
 - 準工業地域
 - 工業地域
 - 工業専用地域

0 62.5 125 250 375 500メートル