

福島県土地利用基本計画の一部変更について

(変更位置図・変更区域図・航空写真等)

令和2年10月28日

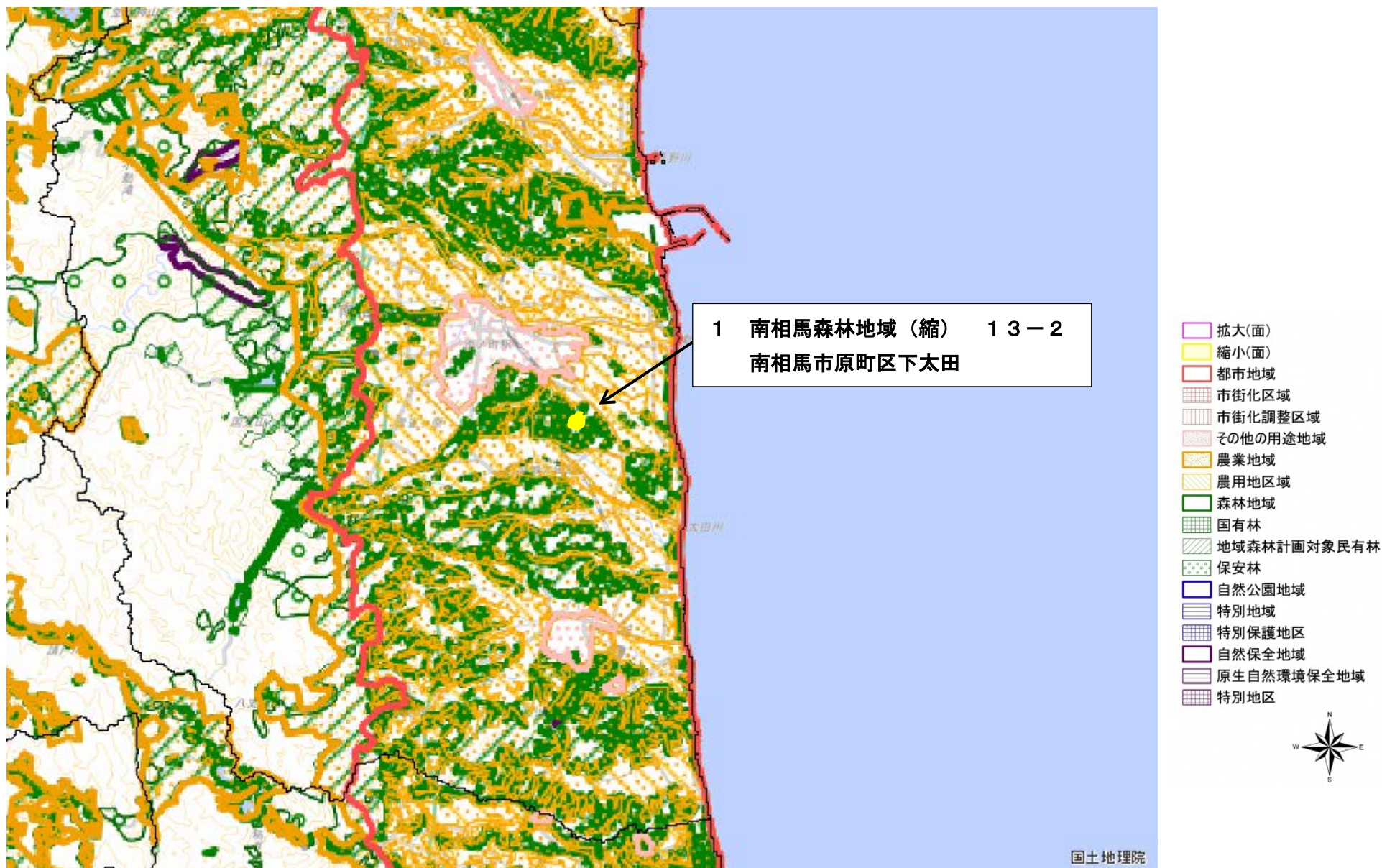
福 島 県

目

次

南相馬森林地域縮小1(南相馬市原町区下太田)変更位置図	1
南相馬森林地域縮小1(南相馬市原町区下太田)変更区域図	2
南相馬森林地域縮小1(南相馬市原町区下太田)詳細図	3
南相馬森林地域縮小1(南相馬市原町区下太田)航空写真等	4
浪江森林地域縮小2(浪江町棚塩)変更位置図	5
浪江森林地域縮小2(浪江町棚塩)変更区域図	6
浪江森林地域縮小2(浪江町棚塩)詳細図	7
いわき森林地域縮小3(いわき市遠野町大平)変更位置図	8
いわき森林地域縮小3(いわき市遠野町大平)変更区域図	9
いわき森林地域縮小3(いわき市遠野町大平)詳細図	10
いわき森林地域縮小3(いわき市遠野町大平)航空写真等	11
小野森林地域縮小4(小野町小野山神)変更位置図	12
小野森林地域縮小4(小野町小野山神)変更区域図	13
小野森林地域縮小4(小野町小野山神)詳細図	14
小野森林地域縮小4(小野町小野山神)航空写真等	15
小野森林地域縮小5(小野町南田原井)変更位置図	16
小野森林地域縮小5(小野町南田原井)変更区域図	17
小野森林地域縮小5(小野町南田原井)詳細図	18
小野森林地域縮小5(小野町南田原井)航空写真等	19

変更位置図：基本計画図（13-2）



図の中心位置：37.610, 140.990（北緯,東経） 縮尺 1:200000

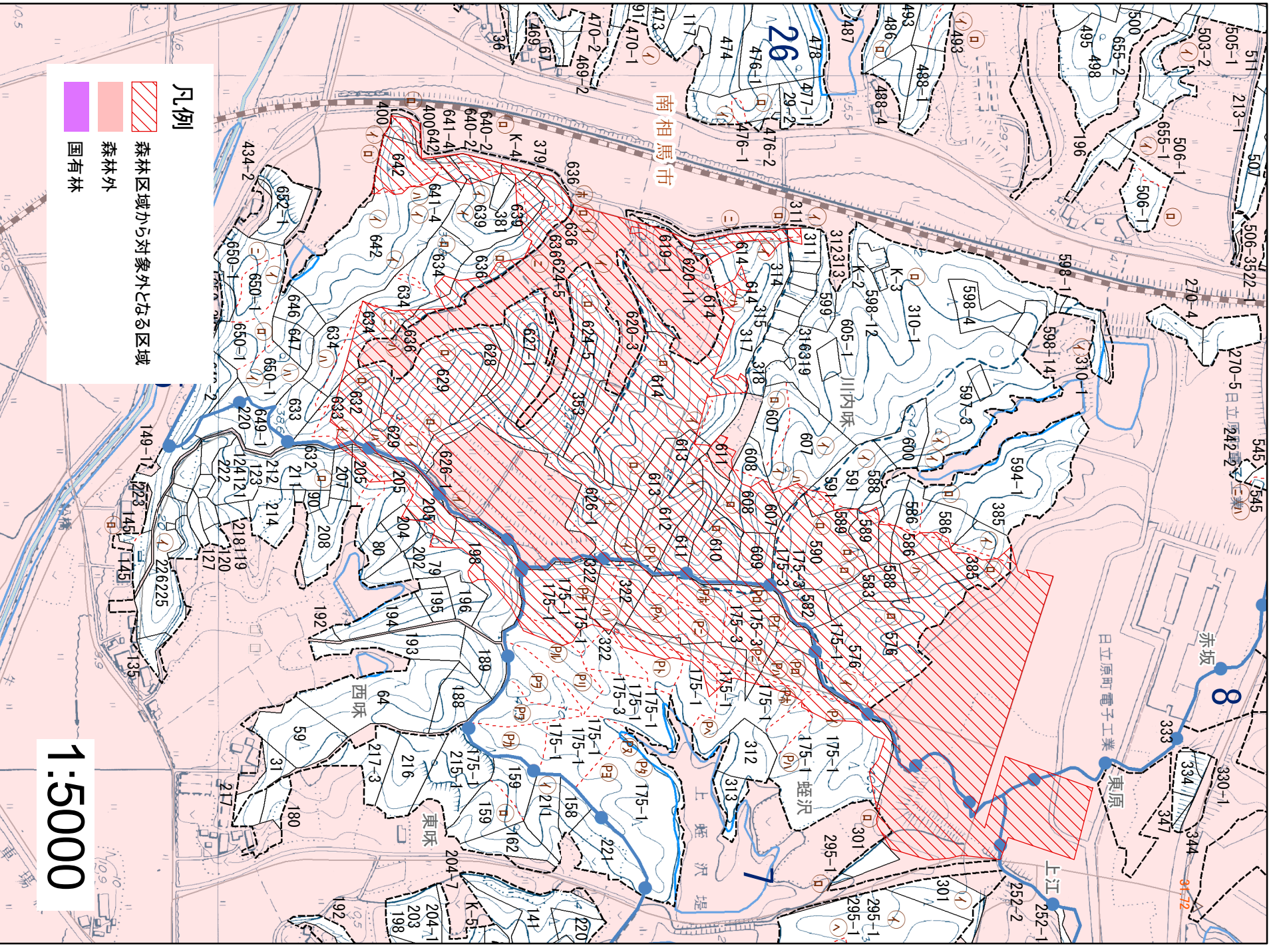
変更区域図：基本計画図（13-2）



図の中心位置：37.610, 140.990（北緯,東経） 縮尺 1:50000



整理番号1 南相馬森林地域(縮)
所在: 南相馬市原町区大字下太田字川内迫 外
原町・船引周辺(13-2)



林地開発全景写真



- 凡例
- 事業区域 - - - - -
 - 1 工区区域 —————
 - 2 工区区域 —————

最終年度の時点における状況写真

変更位置図：基本計画図（13-2）



図の中心位置：37.490, 141.040（北緯,東経） 縮尺 1:200000

変更区域図：基本計画図（13-2）



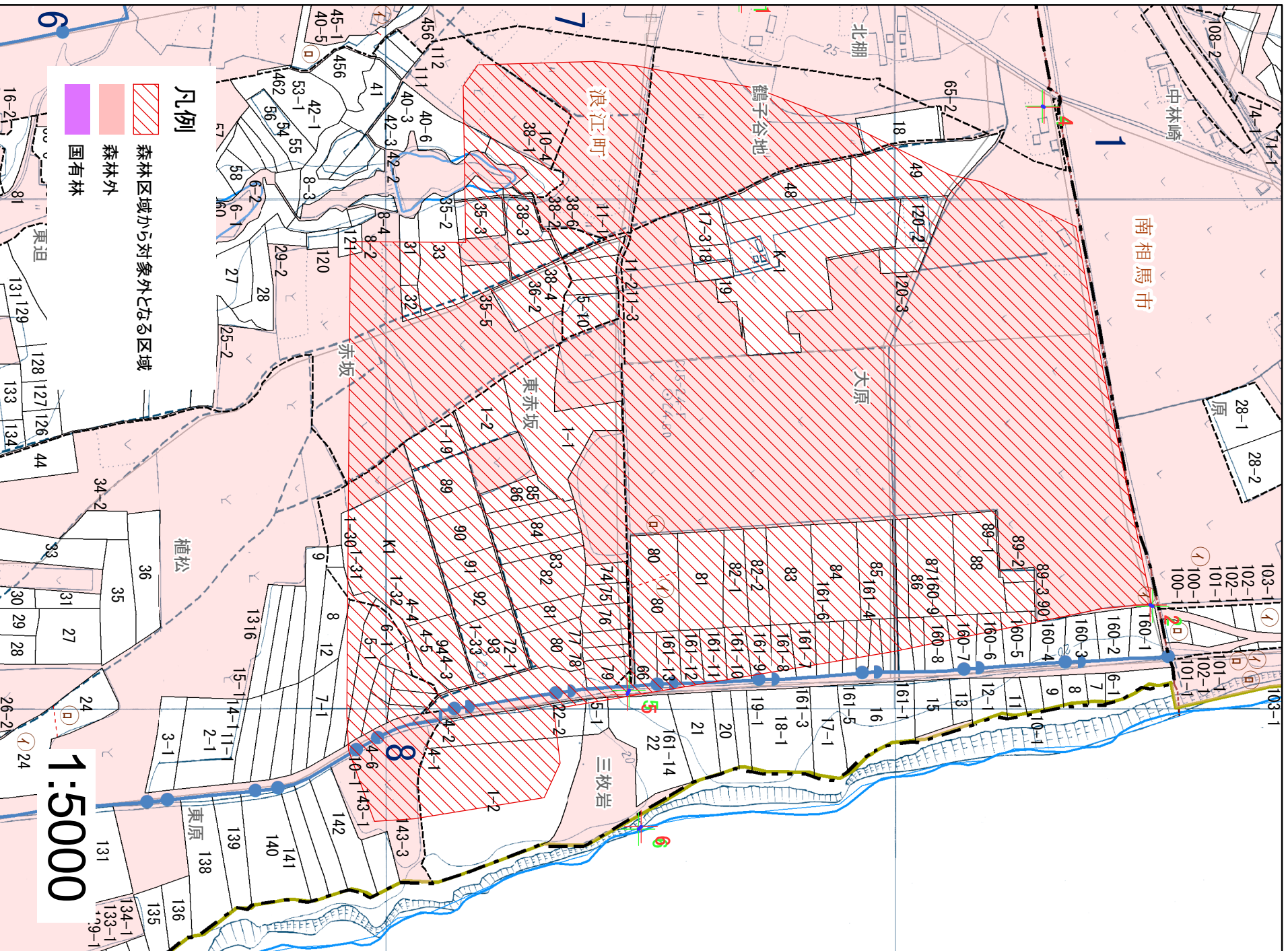
- 拡大(面)
- 縮小(面)
- 都市地域
- 市街化区域
- 市街化調整区域
- その他の用途地域
- 農業地域
- 農用地区域
- 森林地域
- 国有林
- 地域森林計画対象民有林
- 保安林
- 自然公園地域
- 特別地域
- 特別保護地区
- 自然保全地域
- 原生自然環境保全地域
- 特別地区



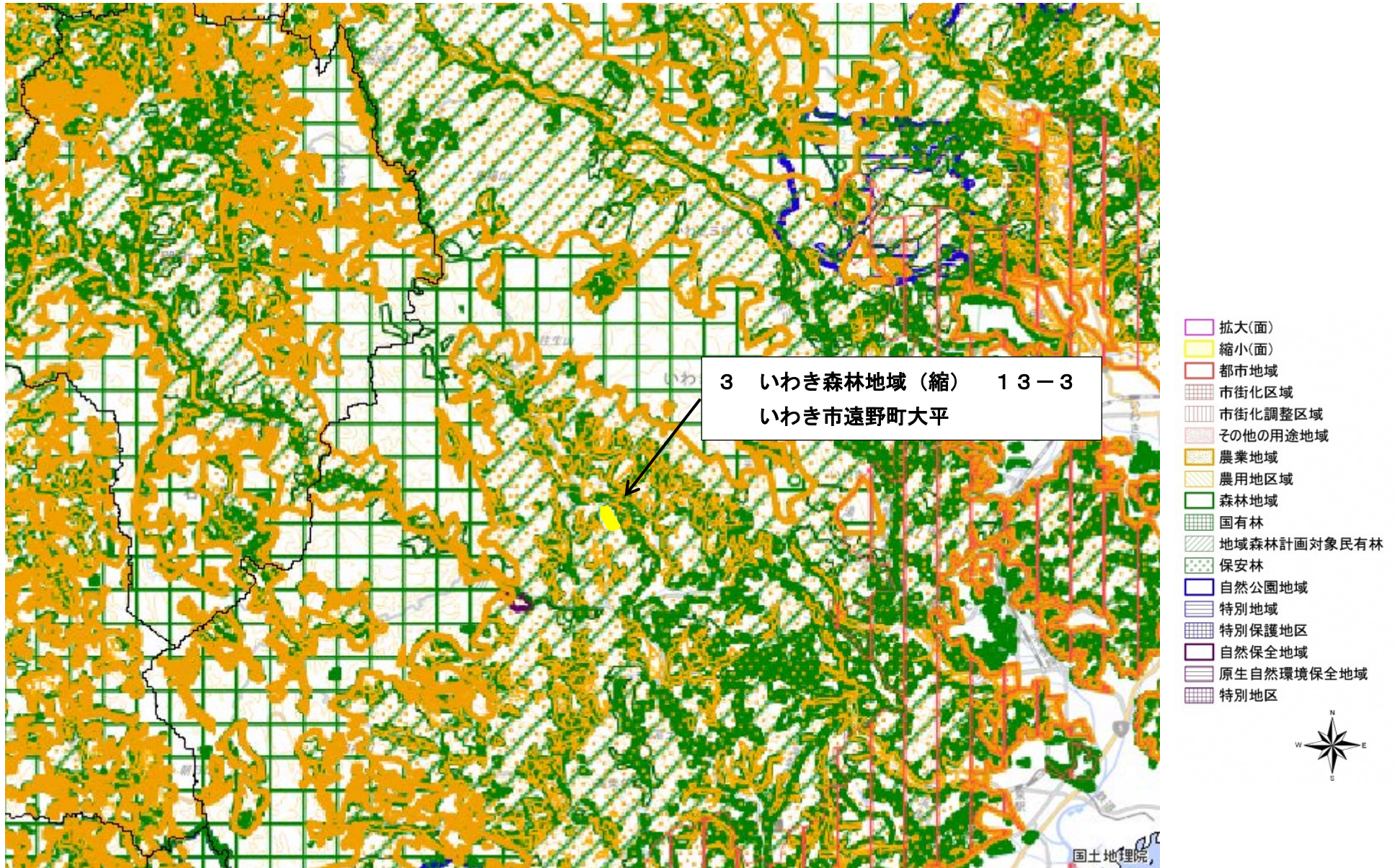
国土地理院

図の中心位置：37.500, 141.030（北緯,東経） 縮尺 1:50000

整理番号2 浪江森林地域(縮)
 所在: 浪江町大字棚塩字三枚岩 外
 原町・船引周辺(13-2)



変更位置図：基本計画図（13-3）



図の中心位置：37.050, 140.710（北緯,東経） 縮尺 1:200000

変更区域図：基本計画図（13-3）



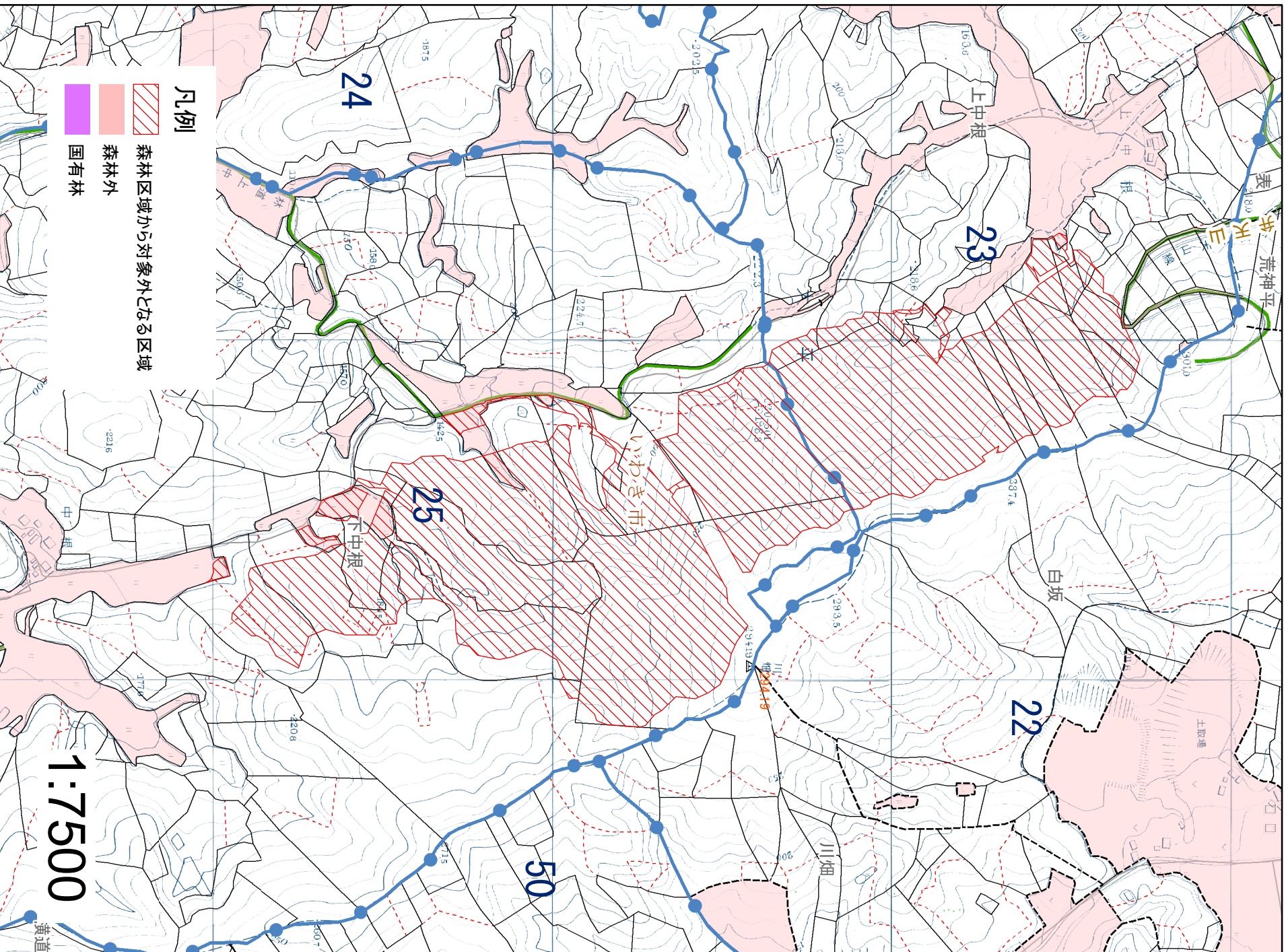
- 拡大(面)
- 縮小(面)
- 都市地域
- 市街化区域
- 市街化調整区域
- その他の用途地域
- 農業地域
- 農用地区域
- 森林地域
- 国有林
- 地域森林計画対象民有林
- 保安林
- 自然公園地域
- 特別地域
- 特別保護地区
- 自然保全地域
- 原生自然環境保全地域
- 特別地区



国土地理院

図の中心位置：37.020, 140.720（北緯,東経） 縮尺 1:50000

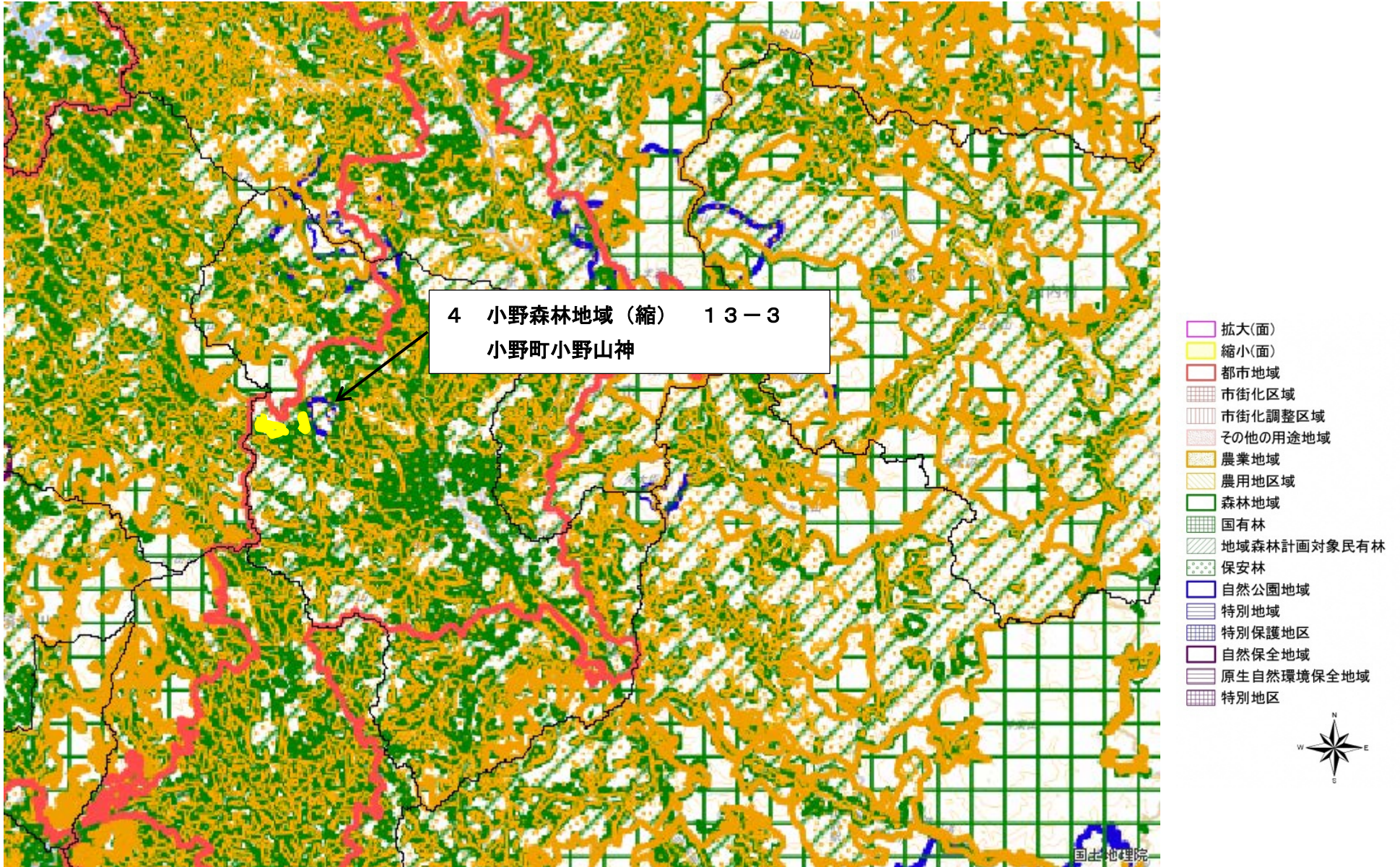
整理番号3 いわき森林地域(縮)
所在: いわき市遠野町大平字下中根 外
平・小野町周辺(13-3)



いわきメガソーラー発電所建設工事
完成ドローン写真（1）

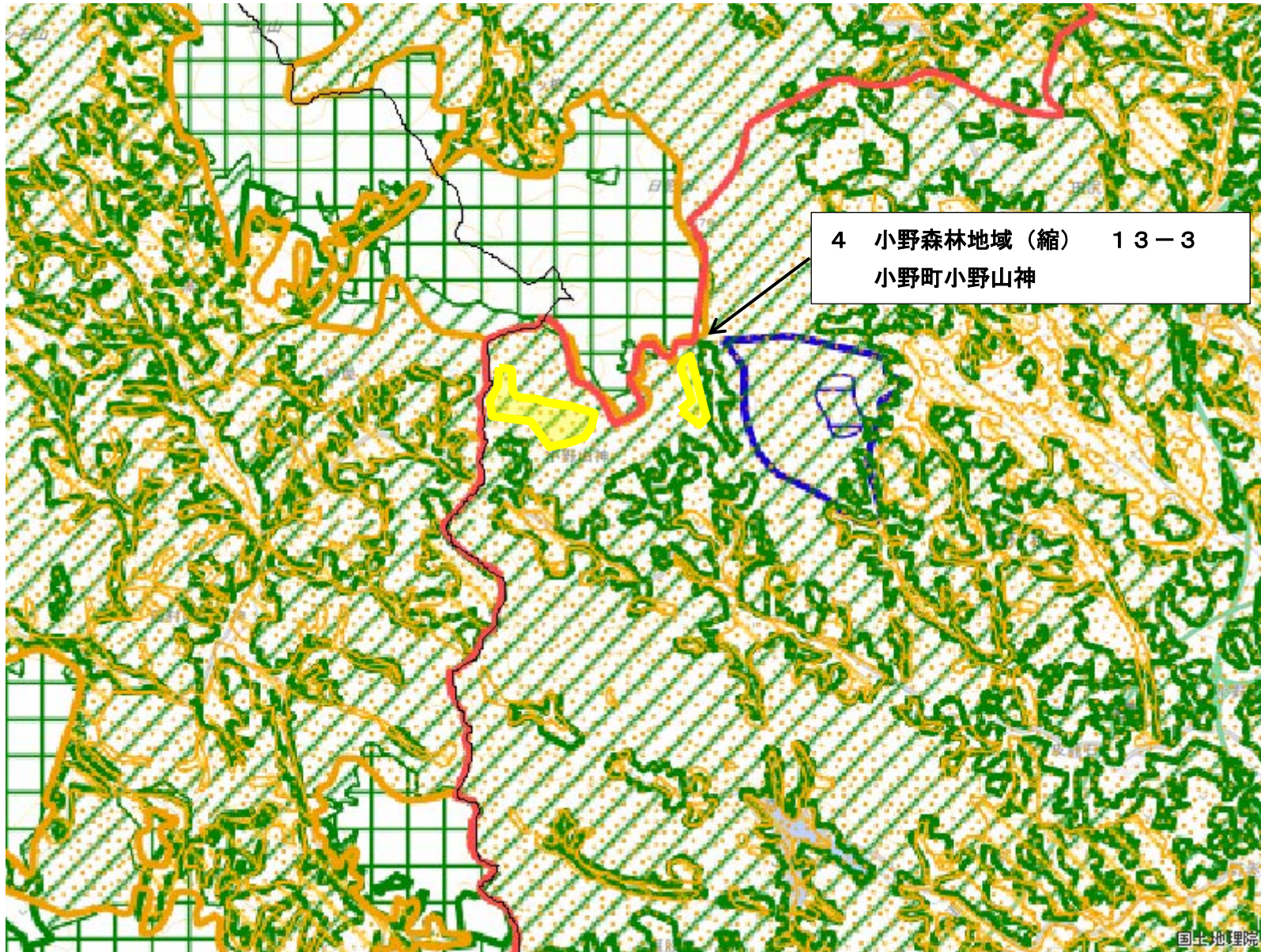


変更位置図：基本計画図（13-3）



図の中心位置：37.300, 140.670（北緯,東経） 縮尺 1:200000

変更区域図：基本計画図（13-3）



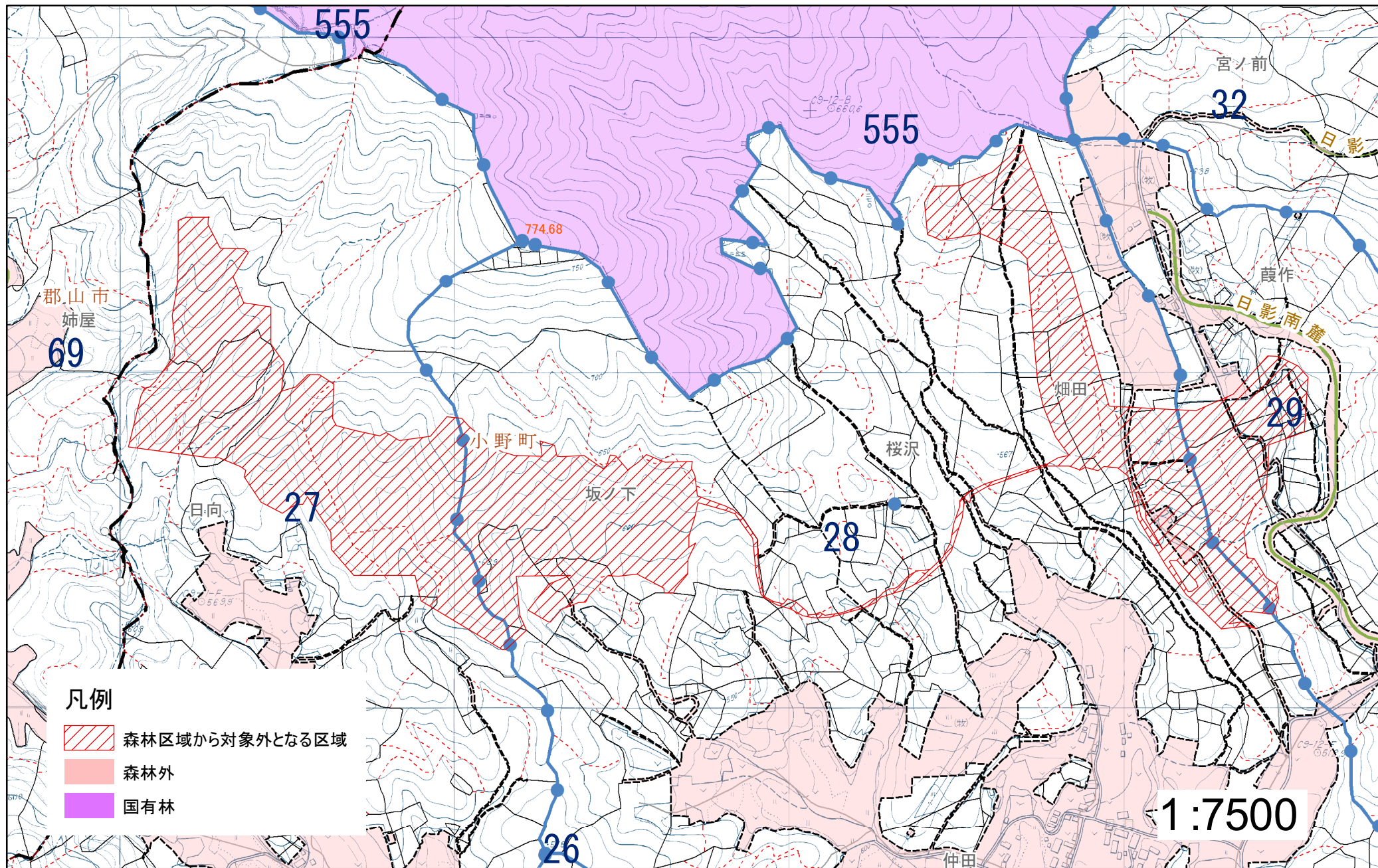
- 拡大(面)
- 縮小(面)
- 都市地域
- 市街化区域
- 市街化調整区域
- その他の用途地域
- 農業地域
- 農用地区域
- 森林地域
- 国有林
- 地域森林計画対象民有林
- 保安林
- 自然公園地域
- 特別地域
- 特別保護地区
- 自然保全地域
- 原生自然環境保全地域
- 特別地区



国土地理院

図の中心位置：37.300, 140.570（北緯,東経） 縮尺 1:50000

整理番号4 小野森林地域(縮)
 所在: 田村郡小野町大字小野山神字日向 外
 平・小野町周辺(13-3)



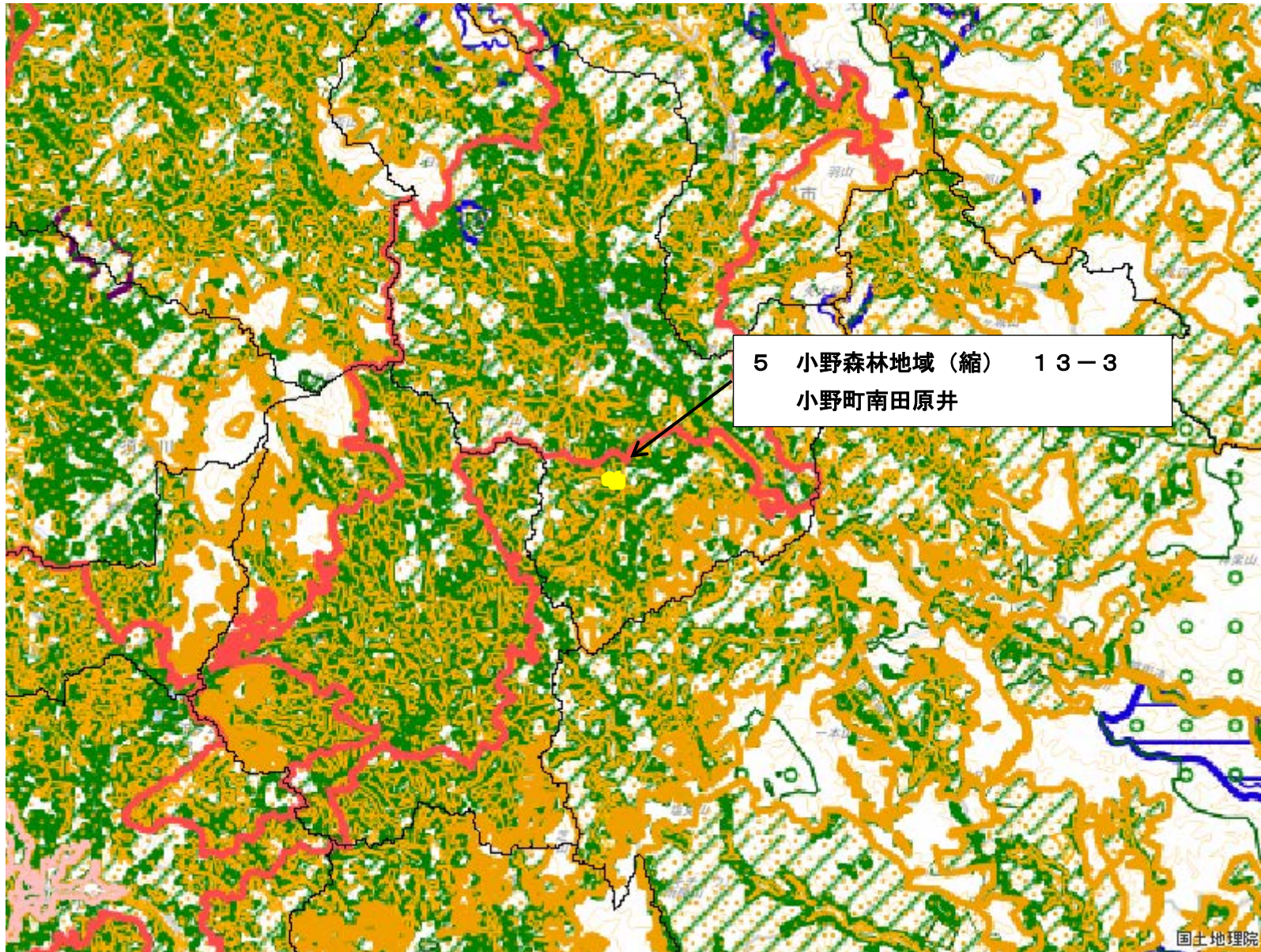


西地区完成



東地区完成

変更位置図：基本計画図（13-3）



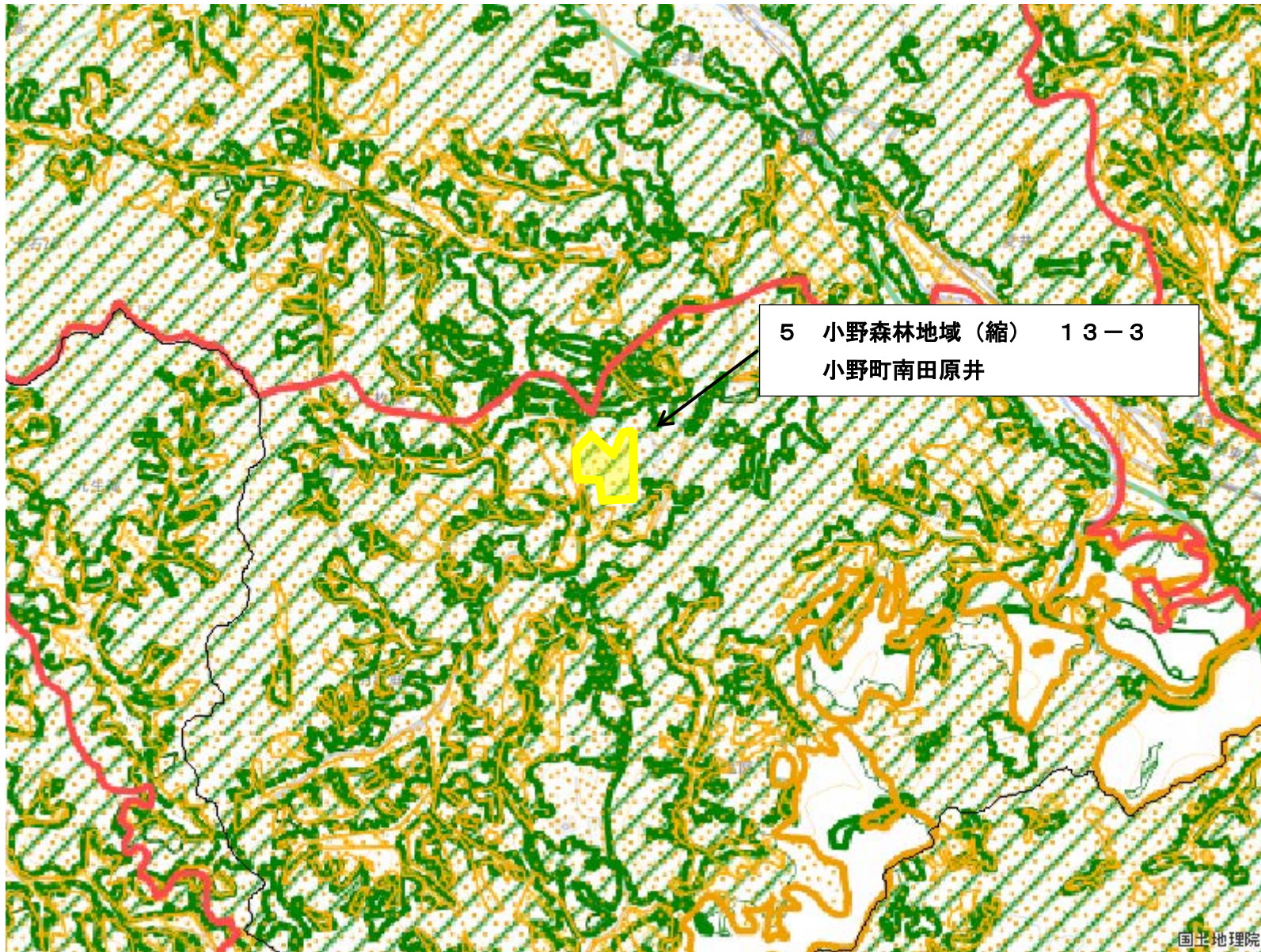
- 拡大(面)
- 縮小(面)
- 都市地域
- 市街化区域
- 市街化調整区域
- その他の用途地域
- 農業地域
- 農用地区域
- 森林地域
- 国有林
- 地域森林計画対象民有林
- 保安林
- 自然公園地域
- 特別地域
- 特別保護地区
- 自然保全地域
- 原生自然環境保全地域
- 特別地区



国土地理院

図の中心位置：37.250, 140.630（北緯,東経） 縮尺 1:200000

変更区域図：基本計画図（13-3）



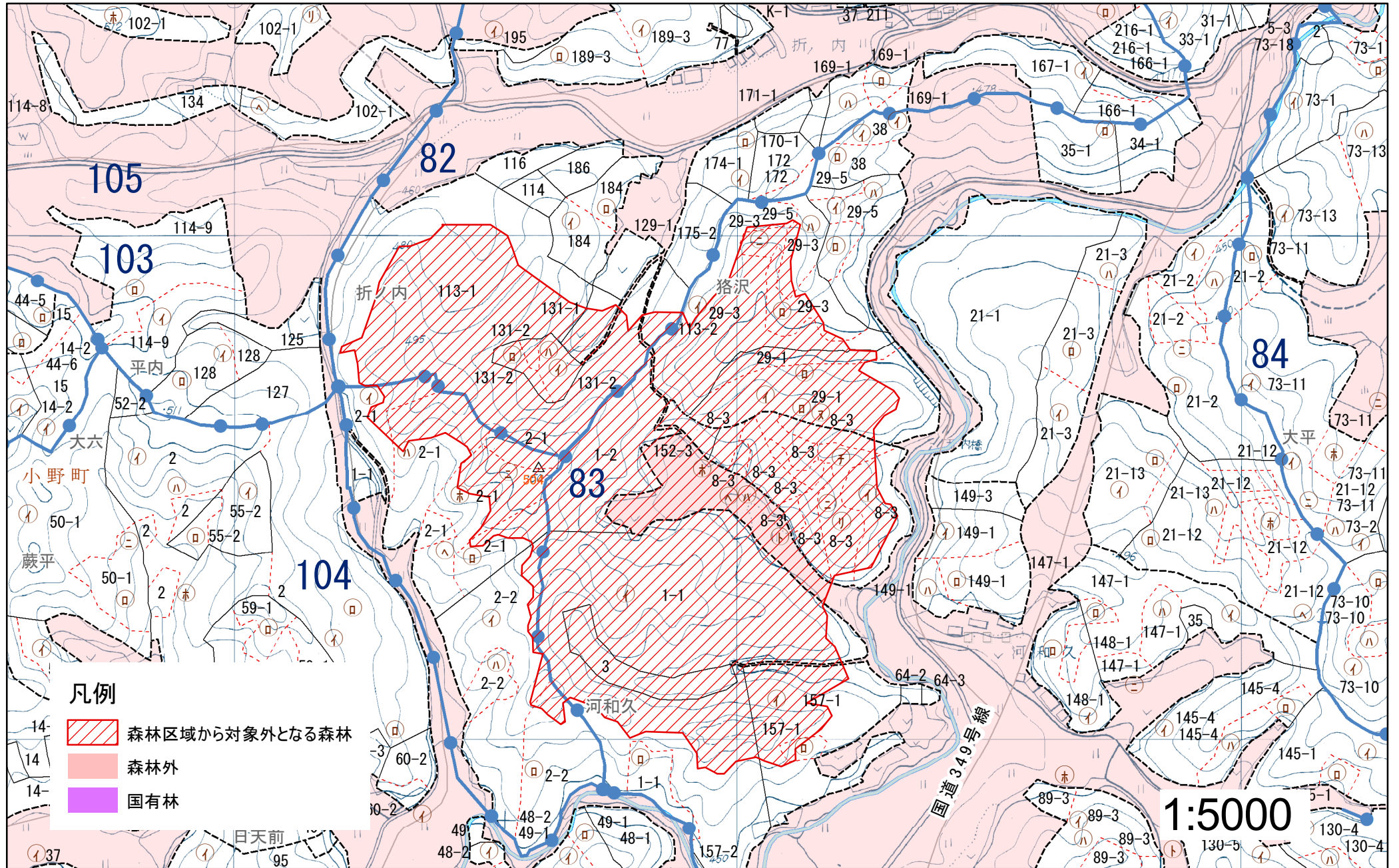
- 拡大(面)
- 縮小(面)
- 都市地域
- 市街化区域
- 市街化調整区域
- その他の用途地域
- 農業地域
- 農用地区域
- 森林地域
- 国有林
- 地域森林計画対象民有林
- 保安林
- 自然公園地域
- 特別地域
- 特別保護地区
- 自然保全地域
- 原生自然環境保全地域
- 特別地区

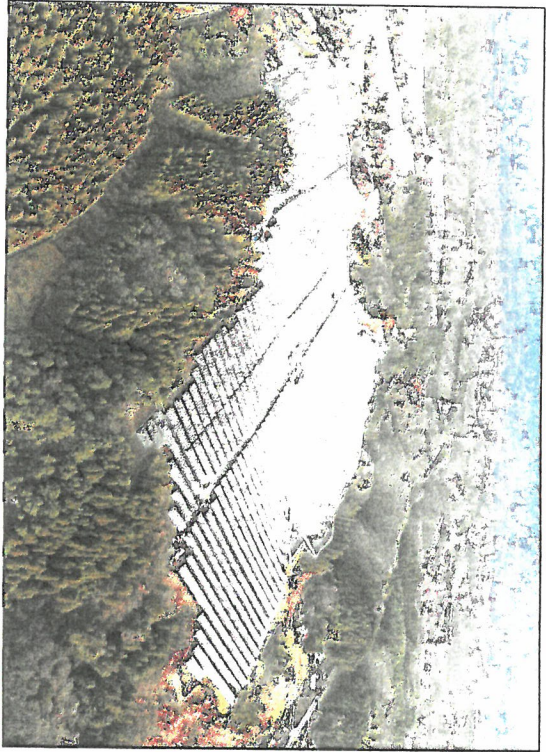


国土地理院

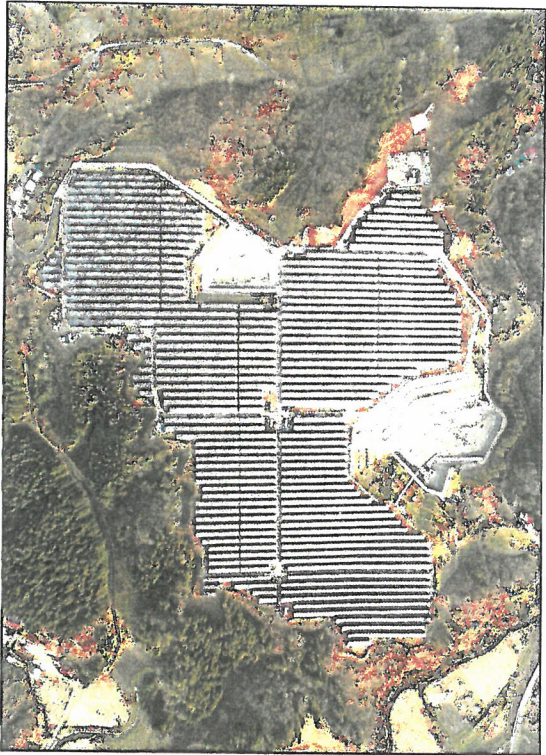
図の中心位置：37.250, 140.630（北緯,東経） 縮尺 1:50000

整理番号5 小野 森林地域(縮)
 所在:田村郡小野町大字南田原井字河和久 外
 平・小野町周辺(13-3)





完成 全景 /



完成 全景 /



完成 全景
第一調整池 第二調整池