



新奥の細道

VOL. 7 宇津峰の自然と歴史を探访するみち

起点…須賀川市一斗内バス停
終点…郡山市鈴ヶ内バス停

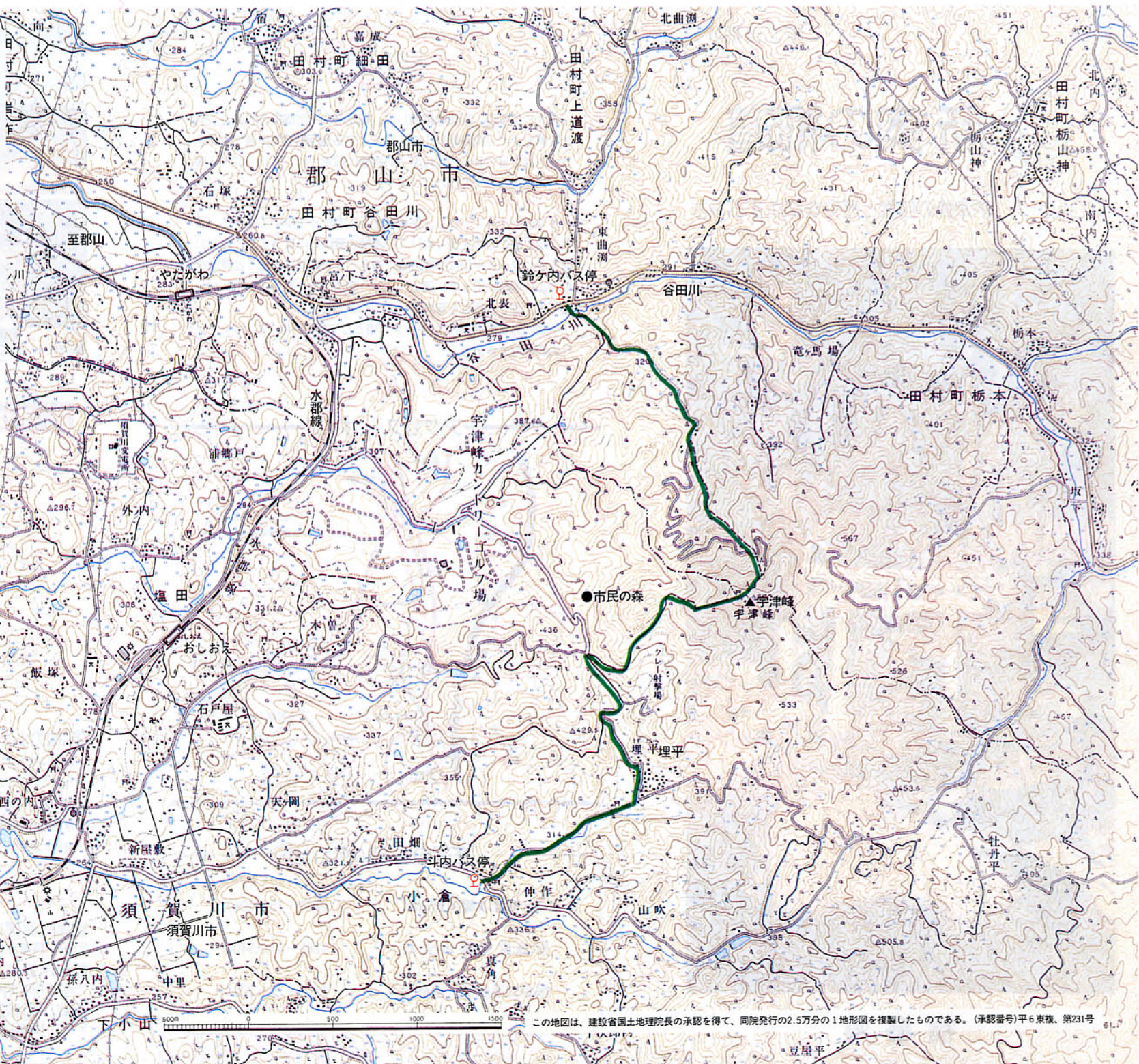
コースガイド

●宇津峰(国指定史跡)

標高約677mの阿武隈山系に属する独立峰。南北朝時代の東北地方における南朝方の拠点として城が整備され、興国元年(1340)～正平8年(1353)の14年間にわたり激しい合戦があった。頂上を中心にその周辺一帯には遺構が多数残存しており、当時を偲ぶことができる。

●市民の森

宇津峰の中腹にあるキャンプ施設。管理棟、炊事棟、テント区画、キャンプファイヤー区画、広場等が完備。4～11月まで利用可。



東北自然歩道の路線



この地図は、建設省国土地理院長の承認を得て、同院発行の2.5万分の1地形図を複製したものである。(承認番号)平6東複、第231号