

木 材 市 況

2020（令和2）年9月

福島県農林水産部

市況の概要

1. 素材

8月の原木市場への入荷量は、前月比8%減（前年比28%減）の13,529m³となっている。

販売量は、前月比19%減（前年比32%減）の12,916m³となっている。

9月の価格は保合いとなっている。

2. 製材品

8月の市場への入荷量は、前月比45%減（前年比31%減）の234m³となっている。

販売量は、前月比57%減（前年比49%減）の168m³となっている。

9月の価格は保合いとなっている。

3. 新設住宅着工戸数

8月の新設住宅着工戸数は、前月比13%減（前年比4%減）の740戸となっている。

木造戸数は、前月比8%減（前年比7%増）の659戸で、木造率は89%となっている。

I 木材価格

1. 素材の価格<工場着価格>

(2020年9月15日現在)

(単位:m3当り千円)

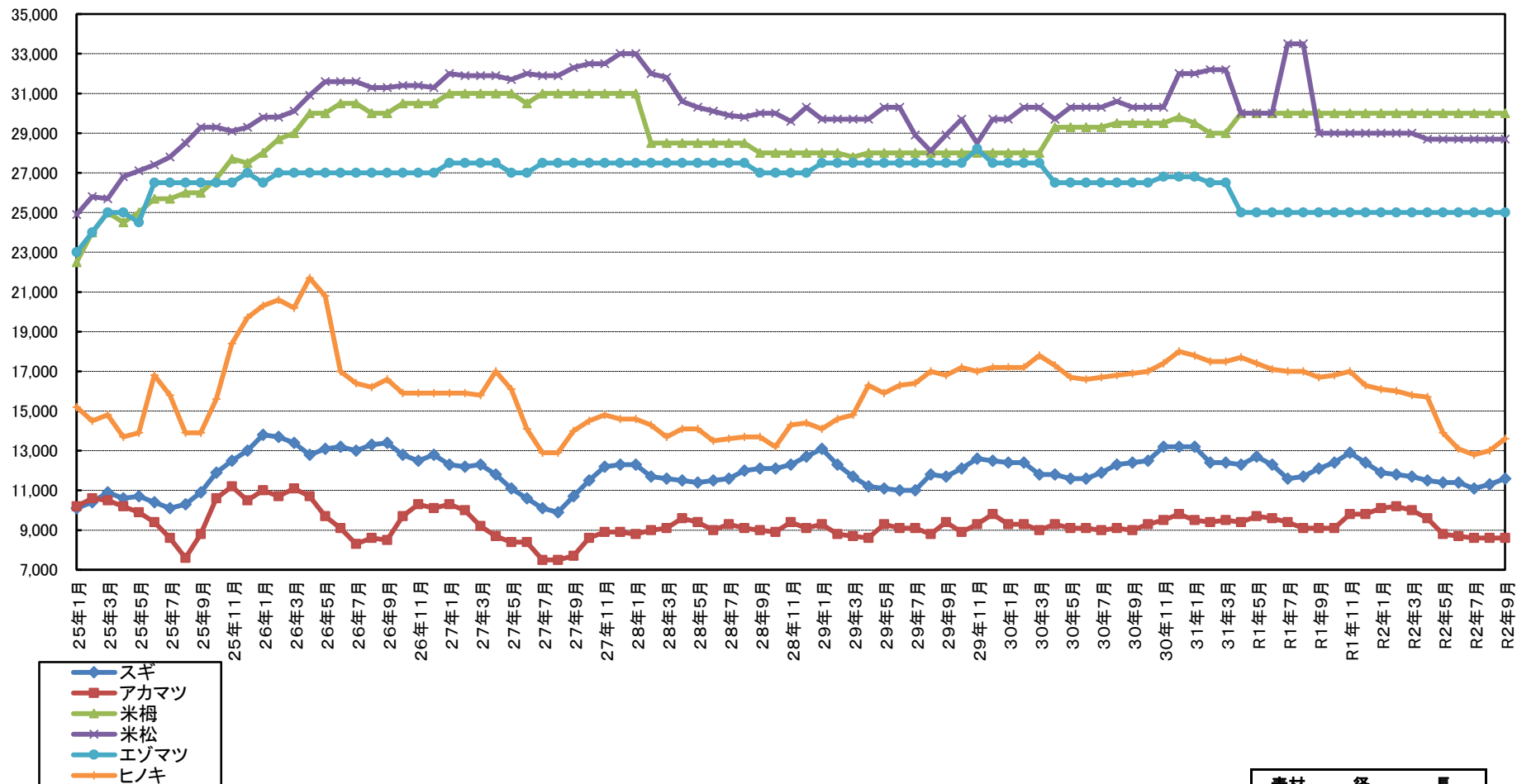
区分	形量		材質	樹種	中通り地方		会津地方		浜通り地方		県平均		
	径cm	長さm			当月	前月差	当月	前月差	当月	前月差	当月	前月差	
一般用材	小	5~9	4.00	並	スギ	8 (5 ~ 10)		(~)		9 (9 ~ 9)		8 (5 ~ 10)	
		10~14		並		12 (12 ~ 12)	1	(~)		11 (11 ~ 12)		11 (11 ~ 12)	
	中	14~22	3.00	並	スギ	11 (8 ~ 12)	1	14 (14 ~ 14)		12 (11 ~ 13)		12 (8 ~ 14)	1
				並	ヒノキ	12 (12 ~ 13)		(~)		15 (14 ~ 16)	1	14 (12 ~ 16)	1
		20~28	6.00	並	スギ	15 (15 ~ 16)		10 (10 ~ 10)		17 (16 ~ 18)		15 (10 ~ 18)	
				並	ヒノキ	24 (23 ~ 25)		(~)		22 (20 ~ 24)		23 (20 ~ 25)	
			3.65	並	スギ	11 (10 ~ 12)	1	11 (10 ~ 12)		12 (10 ~ 13)	1	11 (10 ~ 13)	
				4.00	並	スギ	10 (9 ~ 10)	1	10 (10 ~ 10)		11 (10 ~ 13)		10 (9 ~ 13)
	並	アカマツ	9 (8 ~ 10)			(~)		8 (8 ~ 9)		9 (8 ~ 10)			
	1.80	並	アカマツ	6 (5 ~ 8)		(~)		8 (8 ~ 8)		7 (5 ~ 8)			
家具木工用材	大	30以上	2.10	並	ブナ	(~)		18 (18 ~ 18)		(~)		18 (18 ~ 18)	
				並	ナラ	(~)		20 (20 ~ 20)		(~)		20 (20 ~ 20)	
				並	セン	(~)		18 (18 ~ 18)		(~)		18 (18 ~ 18)	
外材	米材(定尺)	30以上	10.00	並	米ツカ	(~)		(~)		30 (30 ~ 30)		30 (30 ~ 30)	
				並	米マツ	28 (28 ~ 28)		30 (30 ~ 30)		28 (28 ~ 28)		29 (28 ~ 30)	
	北洋材(定尺)	28以下	4.00	並	エゾマツ	(~)		(~)		25 (25 ~ 25)		25 (25 ~ 25)	
				並	アカマツ	(~)		(~)		25 (25 ~ 25)		25 (25 ~ 25)	
				並	カラマツ	(~)		(~)		25 (25 ~ 25)		25 (25 ~ 25)	
パルプ用材				並	マツ	7 (7 ~ 7)		(~)		7 (7 ~ 7)		7 (7 ~ 7)	
				並	広葉樹	10 (10 ~ 10)		(~)		(~)		10 (10 ~ 10)	

区分	形量		材質	樹種	会津共販		いわき	
	径cm	長さm			当月	前月差	当月	前月差
一般用材	12以下	4.00	並	カラマツ	(~)		7 (6 ~ 9)	
	13~14		並	カラマツ	(~)		8 (7 ~ 9)	
	16以上		並	カラマツ	(~)		10 (9 ~ 12)	

- 注) 1. 前月差の△印は値下りを示す。
 2. ()内は各地域の価格幅、()外は各地域の平均的価格を示す。
 3. 一般用材カラマツは工場着価格ではなく、福島県森林組合連合会の会津共販所・いわき木材流通センターの素材市売価格を示す。
 4. 各地域の価格について、異常値が生じた場合には県平均算出から除く場合がある。

(円)

県内素材価格の推移(工場着価格)



素材	径	長
スギ	14~18cm	3m(※1)
アカマツ	18~28cm	4m
米ツガ	30cm上	10m
米マツ	30cm上	10m
エゾマツ	28cm下	3.8m
ヒノキ	14~18cm	3m(※1)

※1 2016年(H28)4月分より調査対象径級を14~22cmとしている。

2. 製材品（合板）の価格＜小売価格＞

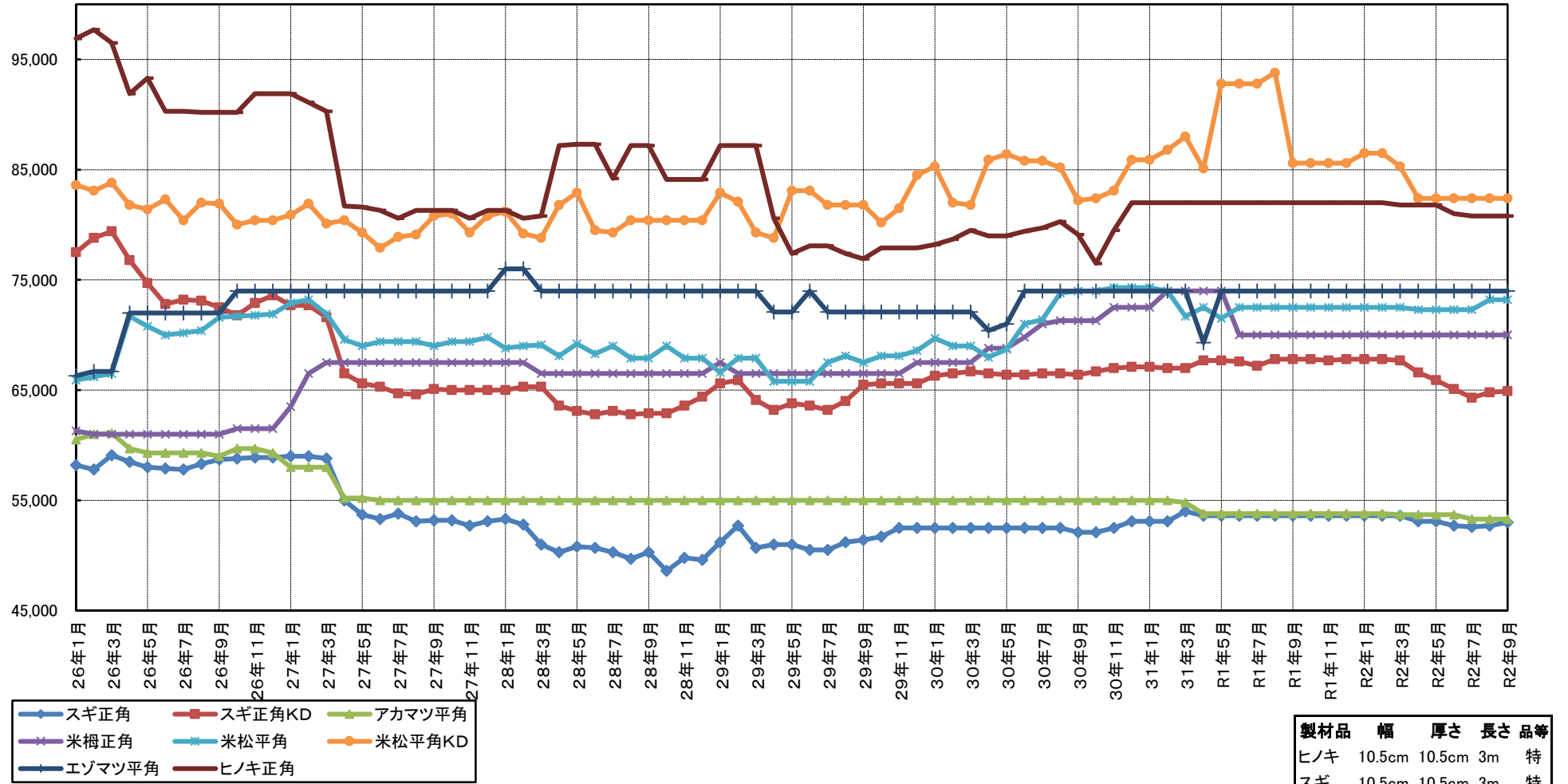
（2020年9月15日現在）

（製材品：m3当り千円、合板：1枚当り円）

使用区分	材種	形量			樹種	等級	中通り地方		会津地方		浜通り地方		県平均			
		厚cm	幅cm	長さm			当月	前月差	当月	前月差	当月	前月差	当月	前月差		
															当月	前月差
構 造 材	土台	挽	10.5	10.5	4.00	アカマツ	一等	50 (46 ~ 55)	0	(0 ~ 0)		(0 ~ 0)		50 (46 ~ 55)	0	
						米ヒバ	一等	78 (75 ~ 80)	0	(0 ~ 0)		93 (93 ~ 93)	0	83 (75 ~ 93)	0	
						防腐米母	一等	74 (62 ~ 87)	0	92 (92 ~ 92)	0	84 (82 ~ 85)	0	81 (62 ~ 92)	0	
	柱	挽	10.5	10.5	3.00	スキ	二方上小		119 (117 ~ 120)	3	(0 ~ 0)		133 (133 ~ 133)	0	123 (117 ~ 133)	1
							特等(ケリン)		53 (50 ~ 56)	1	50 (50 ~ 50)	0	55 (53 ~ 57)	0	53 (50 ~ 57)	0
							特等(KD)		60 (53 ~ 69)	1	66 (65 ~ 68)	0	72 (70 ~ 73)	0	65 (53 ~ 73)	0
							二方上小		114 (110 ~ 117)	0	(0 ~ 0)		117 (117 ~ 117)	0	115 (110 ~ 117)	0
							特等(ケリン)		52 (48 ~ 57)	0	48 (48 ~ 48)	0	58 (56 ~ 60)	0	54 (48 ~ 60)	0
							特等(KD)		58 (51 ~ 67)	0	65 (65 ~ 65)	0	65 (64 ~ 65)	2	62 (51 ~ 67)	1
	角	挽	12.0	12.0	6.00	スキ	特等		92 (90 ~ 93)	0	(0 ~ 0)		105 (100 ~ 110)	0	98 (90 ~ 110)	0
							ヒノキ	特等	72 (56 ~ 88)	0	(0 ~ 0)		90 (80 ~ 100)	0	81 (56 ~ 100)	0
							WW集成材	一等	(0 ~ 0)		(0 ~ 0)		(0 ~ 0)		(0 ~ 0)	
							米ツカ	特等	70 (70 ~ 70)	0	(0 ~ 0)		(0 ~ 0)		70 (70 ~ 70)	0
							スキ	特等	54 (50 ~ 58)	0	50 (50 ~ 50)	0	58 (55 ~ 60)	0	55 (50 ~ 60)	0
							スキ	特等	51 (49 ~ 53)	0	(0 ~ 0)		61 (60 ~ 63)	0	56 (49 ~ 63)	0
	桁 及び 梁	角	10.5	10.5	4.00	アカマツ	一等		52 (48 ~ 55)	0	(0 ~ 0)		57 (57 ~ 57)	0	53 (48 ~ 57)	0
							一等		51 (47 ~ 55)	0	(0 ~ 0)		58 (58 ~ 58)	0	53 (47 ~ 58)	0
							一等(ケリン)		73 (65 ~ 82)	0	(0 ~ 0)		73 (73 ~ 73)	0	73 (65 ~ 82)	0
			12.0	24.0	4.00	米マツ	一等		88 (80 ~ 95)	0	76 (76 ~ 76)	0	79 (79 ~ 79)	0	82 (76 ~ 95)	0
							一等(KD)		38 (32 ~ 46)	0	55 (55 ~ 55)	0	54 (50 ~ 57)	0	46 (32 ~ 57)	0
米ツカ							一等	55 (55 ~ 55)	0	(0 ~ 0)		(0 ~ 0)		55 (55 ~ 55)	0	
母屋 大引き	類	9.0	9.0	4.00	スキ	一等		49 (43 ~ 55)	0	43 (43 ~ 43)	0	62 (60 ~ 63)	0	53 (43 ~ 63)	0	
						エゾマツ	一等	65 (65 ~ 65)	0	(0 ~ 0)		83 (83 ~ 83)	0	74 (65 ~ 83)	0	
根太 及びタルキ	挽 割	4.0	4.5	4.00	スキ	一等		57 (55 ~ 60)	0	67 (65 ~ 68)	0	60 (60 ~ 60)	0	61 (55 ~ 68)	0	
						スキ	一等	41 (35 ~ 46)	0	57 (57 ~ 57)	0	59 (59 ~ 60)	0	51 (35 ~ 60)	0	
貫	板	1.5	9.0	3.65	アカマツ	一等		44 (44 ~ 45)	0	(0 ~ 0)		45 (45 ~ 45)	0	45 (44 ~ 45)	0	
						アカマツ	一等	35 (29 ~ 40)	0	(0 ~ 0)		40 (40 ~ 40)	0	36 (29 ~ 40)	0	
床板	類	1.2	18.0	1.80	アカマツ	一等		200 (200 ~ 200)	0	(0 ~ 0)		290 (290 ~ 290)	0	245 (200 ~ 290)	0	
						米マツ	二方無節	300 (300 ~ 300)	0	(0 ~ 0)		300 (300 ~ 300)	0	300 (300 ~ 300)	0	
野地板	類	0.9	12.0	3.65	スキ	三方無節		227 (215 ~ 238)	0	(0 ~ 0)		300 (300 ~ 300)	0	251 (215 ~ 300)	0	
						二方無節		190 (190 ~ 190)	0	(0 ~ 0)		265 (265 ~ 265)	0	228 (190 ~ 265)	0	
敷居	挽 割	4.5	10.5	3.65	米ツカ	三方無節		275 (275 ~ 275)	0	(0 ~ 0)		(0 ~ 0)		275 (275 ~ 275)	0	
						二方無節		275 (275 ~ 275)	0	(0 ~ 0)		(0 ~ 0)		275 (275 ~ 275)	0	
鴨居	類	4.5	10.5	3.65	スキ	二方無節		275 (275 ~ 275)	0	(0 ~ 0)		(0 ~ 0)		275 (275 ~ 275)	0	
						米ツカ	三方無節	275 (275 ~ 275)	0	(0 ~ 0)		(0 ~ 0)		275 (275 ~ 275)	0	
普通合板	類	0.3	91.0	1.82	ラワン	2類		680 (680 ~ 680)	0	650 (650 ~ 650)	0	800 (800 ~ 800)	0	710 (650 ~ 800)	0	
						コンパネ		1490 (1180 ~ 1800)	0	1710 (1710 ~ 1710)	△ 20	1700 (1600 ~ 1800)	0	1618 (1180 ~ 1800)	△ 4	
構造用合板	類	1.2	91.0	1.82	針葉樹	1類		1090 (980 ~ 1200)	△ 40	1260 (1260 ~ 1260)	0	1225 (1200 ~ 1250)	0	1178 (980 ~ 1260)	△ 16	
						針葉樹	1類	2350 (2300 ~ 2400)	△ 50	(0 ~ 0)		2400 (2400 ~ 2400)	△ 75	2367 (2300 ~ 2400)	△ 71	

県内製材価格の推移(小売価格)

(円)



製材品	幅	厚さ	長さ	品等
ヒノキ	10.5cm	10.5cm	3m	特
スギ	10.5cm	10.5cm	3m	特
アカマツ	24.0cm	12.0cm	4m	1
米ツガ	10.5cm	10.5cm	3m	特
米マツ	24.0cm	12.0cm	4m	1
エゾマツ	4.5cm	4.0cm	4m	1

