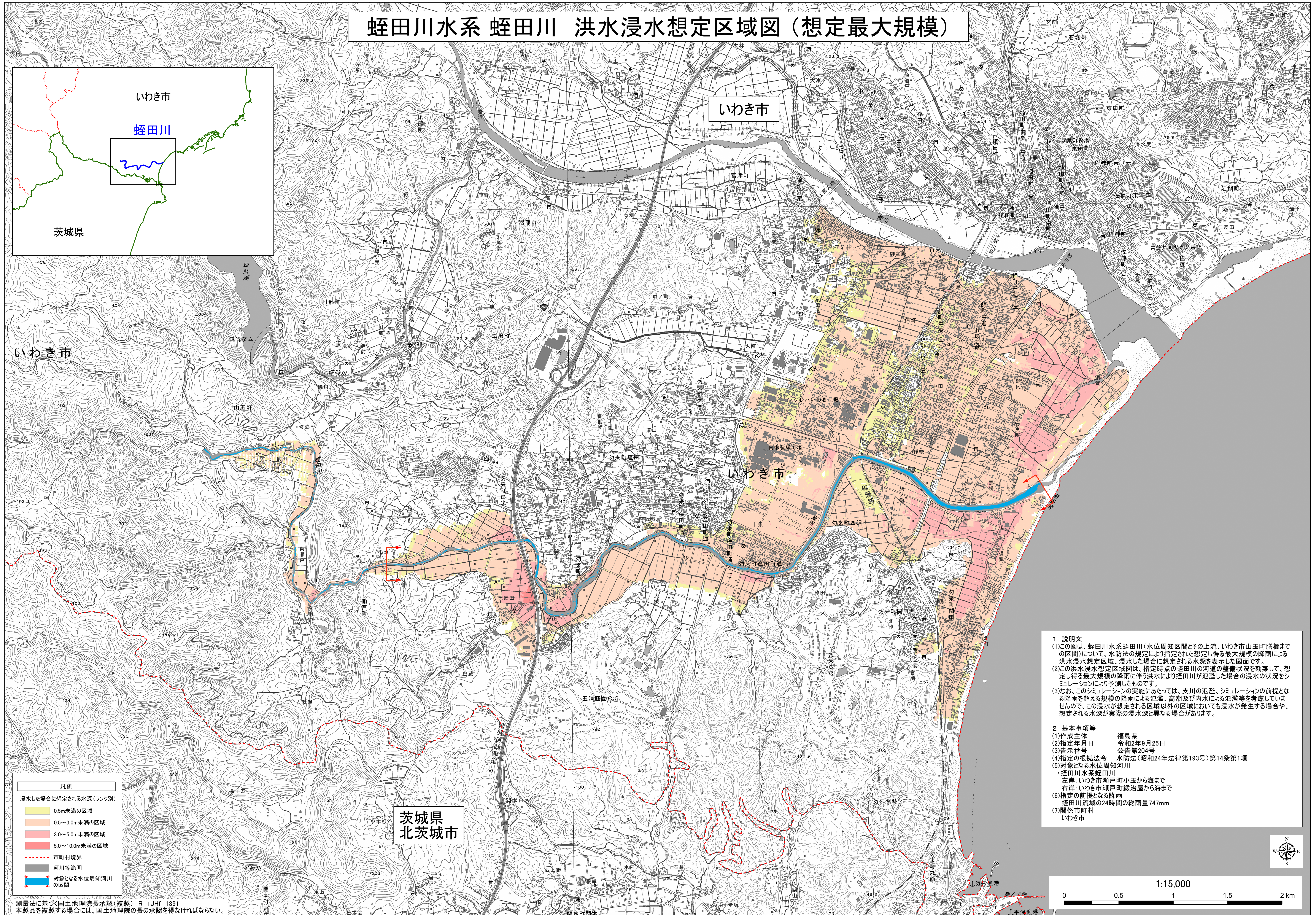
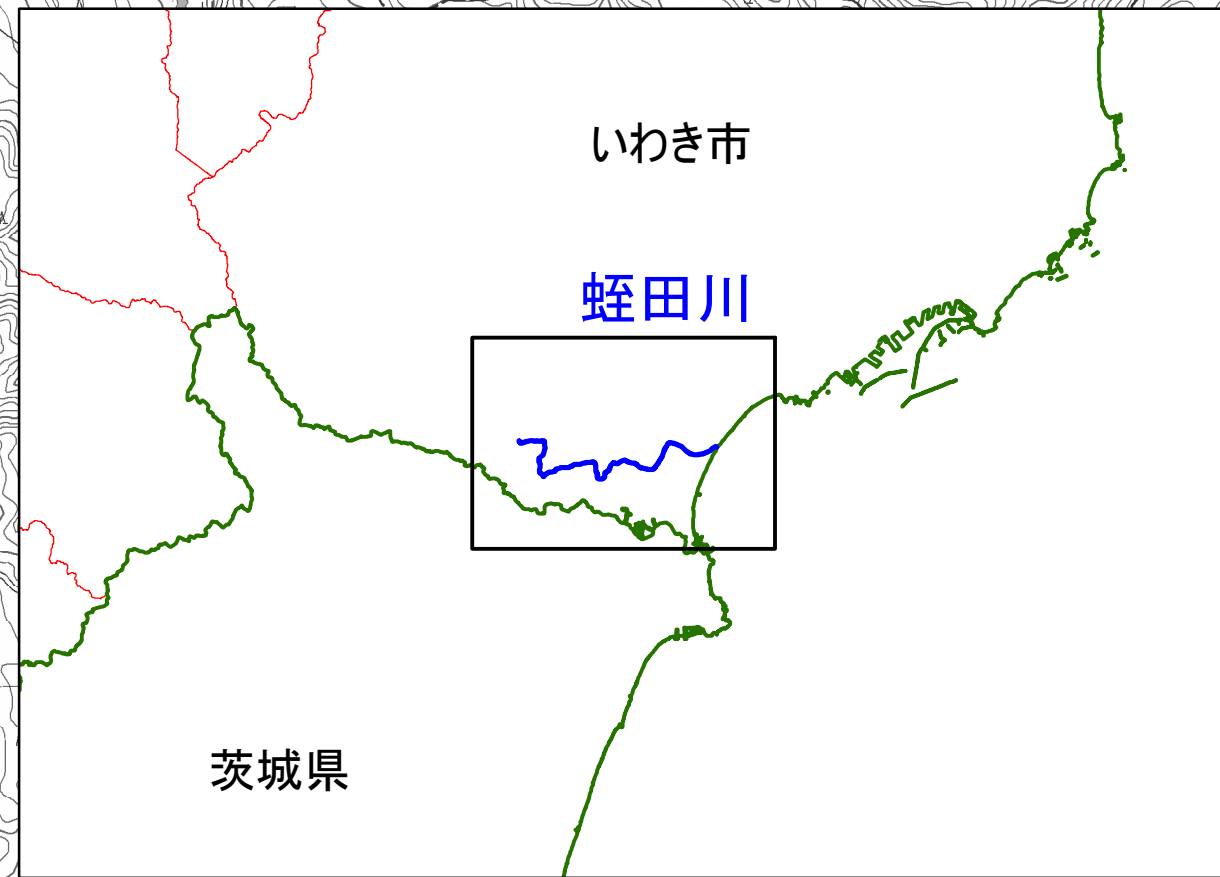


# 蛭田川水系 蛭田川 洪水浸水想定区域図（想定最大規模）



- 1 説明文**
- (1)この図は、蛭田川水系蛭田川（水位周知区間とその上流、いわき市山玉町膳棚までの区間）について、水防法の規定により指定された想定し得る最大規模の降雨による洪水浸水想定区域、浸水した場合に想定される水深を表示した図面です。
  - (2)この洪水浸水想定区域図は、指定時点の蛭田川の河道の整備状況を勘案して、想定し得る最大規模の降雨に伴う洪水により蛭田川が氾濫した場合の浸水の状況をシミュレーションにより予測したものです。
  - (3)なお、このシミュレーションの実施にあたっては、支川の氾濫、シミュレーションの前提となる降雨を超える規模の降雨による氾濫、高潮及び内水による氾濫等を考慮していませんので、この浸水が想定される区域以外の区域においても浸水が発生する場合や、想定される水深が実際の浸水深と異なる場合があります。
- 2 基本事項等**
- |                |   |
|----------------|---|
| (1)作成主体        | 福島県   |
| (2)指定年月日       | 令和2年9月25日   |
| (3)告示番号        | 公告第204号   |
| (4)指定の根拠法令     | 水防法（昭和24年法律第193号）第14条第1項                            |
| (5)対象となる水位周知河川 | 蛭田川水系蛭田川<br>左岸：いわき市瀬戸町小玉から海まで<br>右岸：いわき市瀬戸町鍛冶屋から海まで |
| (6)指定の前提となる降雨  | 蛭田川流域の24時間の総雨量747mm                                 |
| (7)関係市町村       | いわき市  |

**凡例**

浸水した場合に想定される水深（ランク別）

<span style="display:inline-block; width:15px; height:10px; background-color:#ffff00; border:1px solid black;"></span>	0.5m未満の区域
<span style="display:inline-block; width:15px; height:10px; background-color:#ffa500; border:1px solid black;"></span>	0.5～3.0m未満の区域
<span style="display:inline-block; width:15px; height:10px; background-color:#ff0000; border:1px solid black;"></span>	3.0～5.0m未満の区域
<span style="display:inline-block; width:15px; height:10px; background-color:#800000; border:1px solid black;"></span>	5.0～10.0m未満の区域
<span style="display:inline-block; width:15px; border-top:1px dashed red;"></span>	市町村境界
<span style="display:inline-block; width:15px; border-bottom:1px solid black;"></span>	河川等範囲
<span style="display:inline-block; width:15px; border-bottom:2px solid blue;"></span>	対象となる水位周知河川の区間

測量法に基づく国土地理院長承認（複製） R 1JHF 1391  
本製品を複製する場合には、国土地理院の長の承認を得なければならない。

