

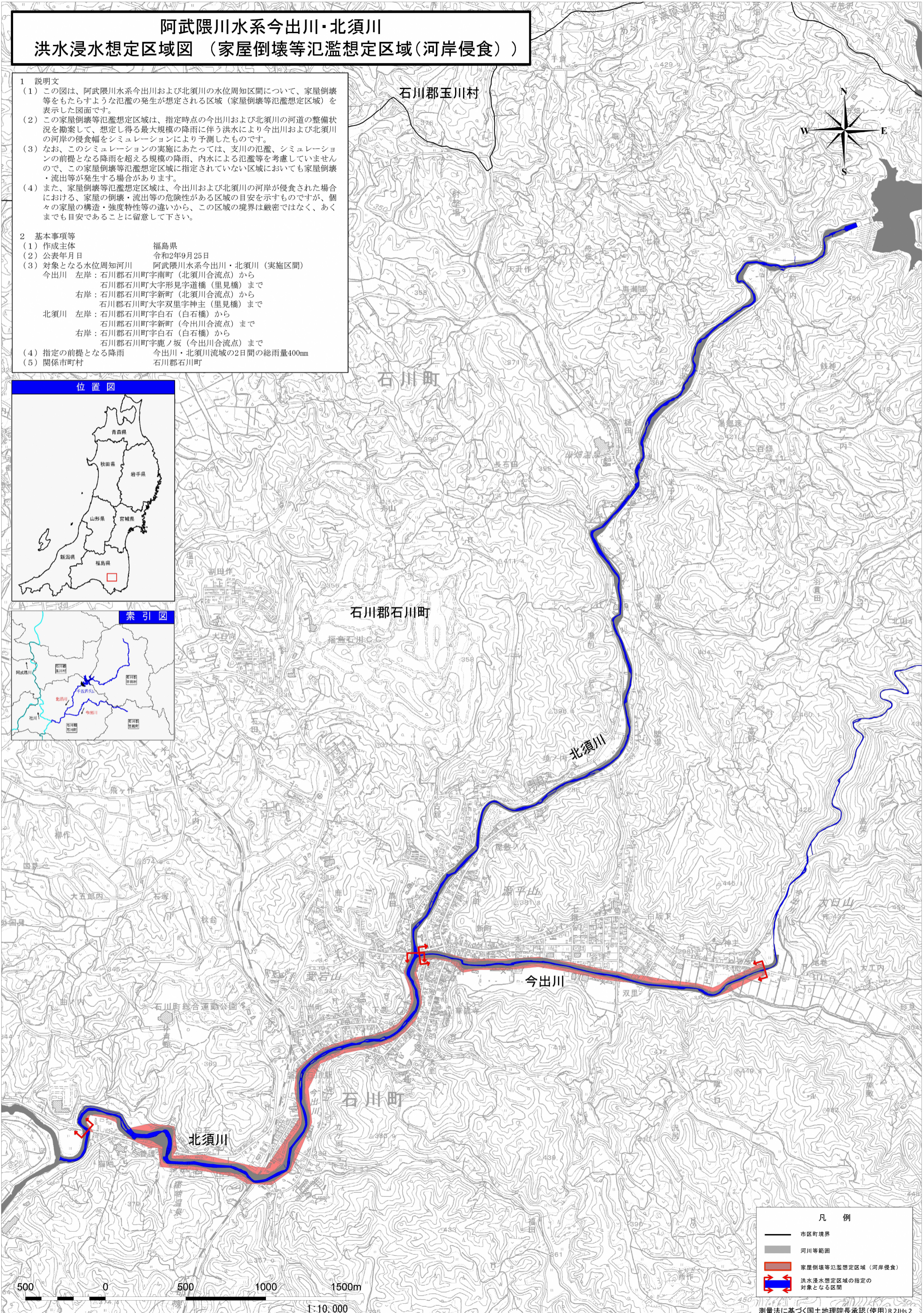
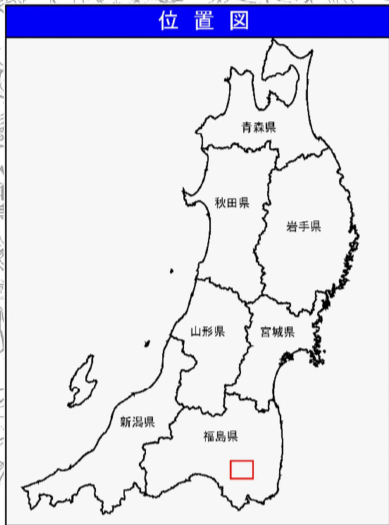
# 阿武隈川水系今出川・北須川 洪水浸水想定区域図（家屋倒壊等氾濫想定区域（河岸侵食））

## 1 説明文

- (1) この図は、阿武隈川水系今出川および北須川の水位周知区間について、家屋倒壊等をもたらすような氾濫の発生が想定される区域（家屋倒壊等氾濫想定区域）を表示した図面です。
- (2) この家屋倒壊等氾濫想定区域は、指定時点の今出川および北須川の河道の整備状況を勘案して、想定し得る最大規模の降雨に伴う洪水により今出川および北須川の河岸の侵食幅をシミュレーションにより予測したものです。
- (3) なお、このシミュレーションの実施にあたっては、支川の氾濫、シミュレーションの前提となる降雨を超える規模の降雨、内水による氾濫等を考慮していませんので、この家屋倒壊等氾濫想定区域に指定されていない区域においても家屋倒壊・流出等が発生する場合があります。
- (4) また、家屋倒壊等氾濫想定区域は、今出川および北須川の河岸が侵食された場合における、家屋の倒壊・流出等の危険性がある区域の目安を示すものですが、個々の家屋の構造・強度特性等の違いから、この区域の境界は厳密ではなく、あくまでも目安であることに留意して下さい。

## 2 基本事項等

- (1) 作成主体 福島県
- (2) 公表年月日 令和2年9月25日
- (3) 対象となる水位周知河川 阿武隈川水系今出川・北須川（実施区間）  
今出川 左岸：石川郡石川町字南町（北須川合流点）から  
石川郡石川町大字形見字道橋（里見橋）まで  
右岸：石川郡石川町字新町（北須川合流点）から  
石川郡石川町大字双里字神主（里見橋）まで  
北須川 左岸：石川郡石川町字白石（白石橋）から  
石川郡石川町字新町（今出川合流点）まで  
右岸：石川郡石川町字白石（白石橋）から  
石川郡石川町字鹿ノ坂（今出川合流点）まで
- (4) 指定の前提となる降雨 今出川・北須川流域の2日間の総雨量400mm
- (5) 関係市町村 石川郡石川町



凡例	
	市区町境界
	河川等範囲
	家屋倒壊等氾濫想定区域（河岸侵食）
	洪水浸水想定区域の指定の対象となる区間

500 0 500 1000 1500m  
1:10,000