

阿武隈川水系今出川・北須川 洪水浸水想定区域図（計画規模）

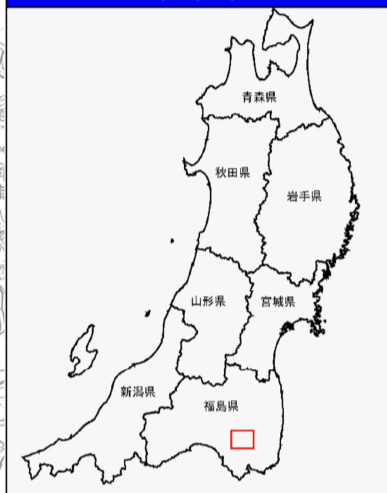
1 説明文

- この図は、阿武隈川水系今出川および北須川の水位周知区間について、水防法の規定に基づき計画降雨により浸水が想定される区域、浸水した場合に想定される水深を表示した図面です。
- この洪水浸水想定区域図は、指定時点の今出川および北須川の河道及び洪水調節施設の整備状況を勘案して、洪水防御に関する計画の基本となる年超過確率1/70（毎年、1年間にその規模を超える洪水が発生する確率が1/70（1.4%））の降雨に伴う洪水により今出川および北須川が氾濫した場合の浸水の状況をシミュレーションにより予測したものです。
- なお、このシミュレーションの実施にあたっては、支川の氾濫、シミュレーションの前提となる降雨を超える規模の降雨による氾濫、内水による氾濫等を考慮していませんので、この洪水浸水想定区域に指定されていない区域においても浸水が発生する場合や、想定される水深が実際の浸水深と異なる場合があります。

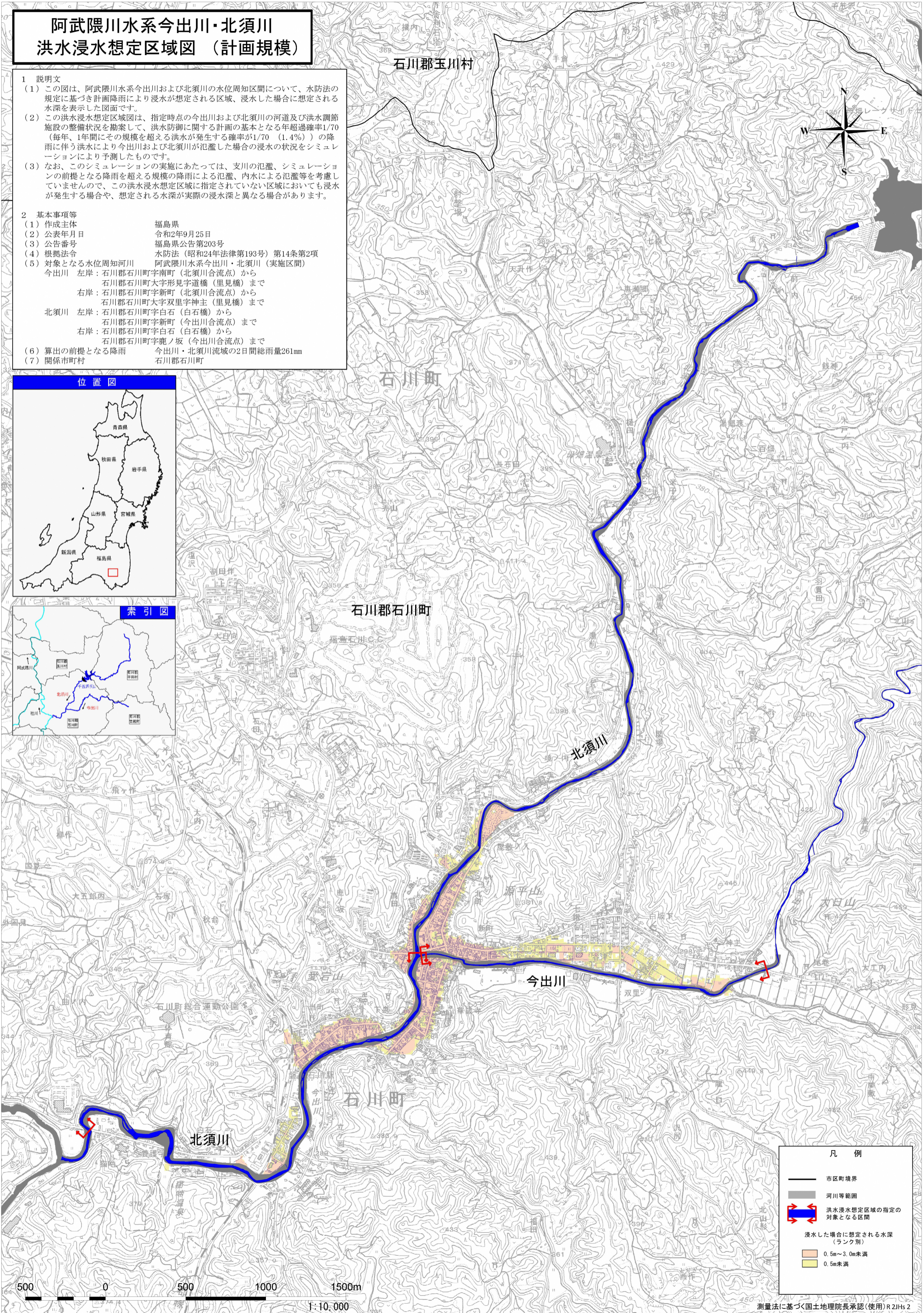
2 基本事項等

- 作成主体 福島県
- 公表年月日 令和2年9月25日
- 公告番号 福島県公告第203号
- 根拠法令 水防法（昭和24年法律第193号）第14条第2項
- 対象となる水位周知河川 阿武隈川水系今出川・北須川（実施区間）
今出川 左岸：石川郡石川町字南町（北須川合流点）から
石川郡石川町大字形見字道橋（里見橋）まで
右岸：石川郡石川町字新町（北須川合流点）から
石川郡石川町大字双里字神主（里見橋）まで
北須川 左岸：石川郡石川町字白石（白石橋）から
石川郡石川町字新町（今出川合流点）まで
右岸：石川郡石川町字白石（白石橋）から
石川郡石川町字鹿ノ坂（今出川合流点）まで
- 算出の前提となる降雨 今出川・北須川流域の2日間総雨量261mm
- 関係市町村 石川郡石川町

位置図



索引図



凡例

- 市区町境界
- 河川等範囲
- 洪水浸水想定区域の指定の対象となる区間
- 浸水した場合に想定される水深（ランク別）
 - 0.5m～3.0m未満
 - 0.5m未満

500 0 500 1000 1500m
1:10,000