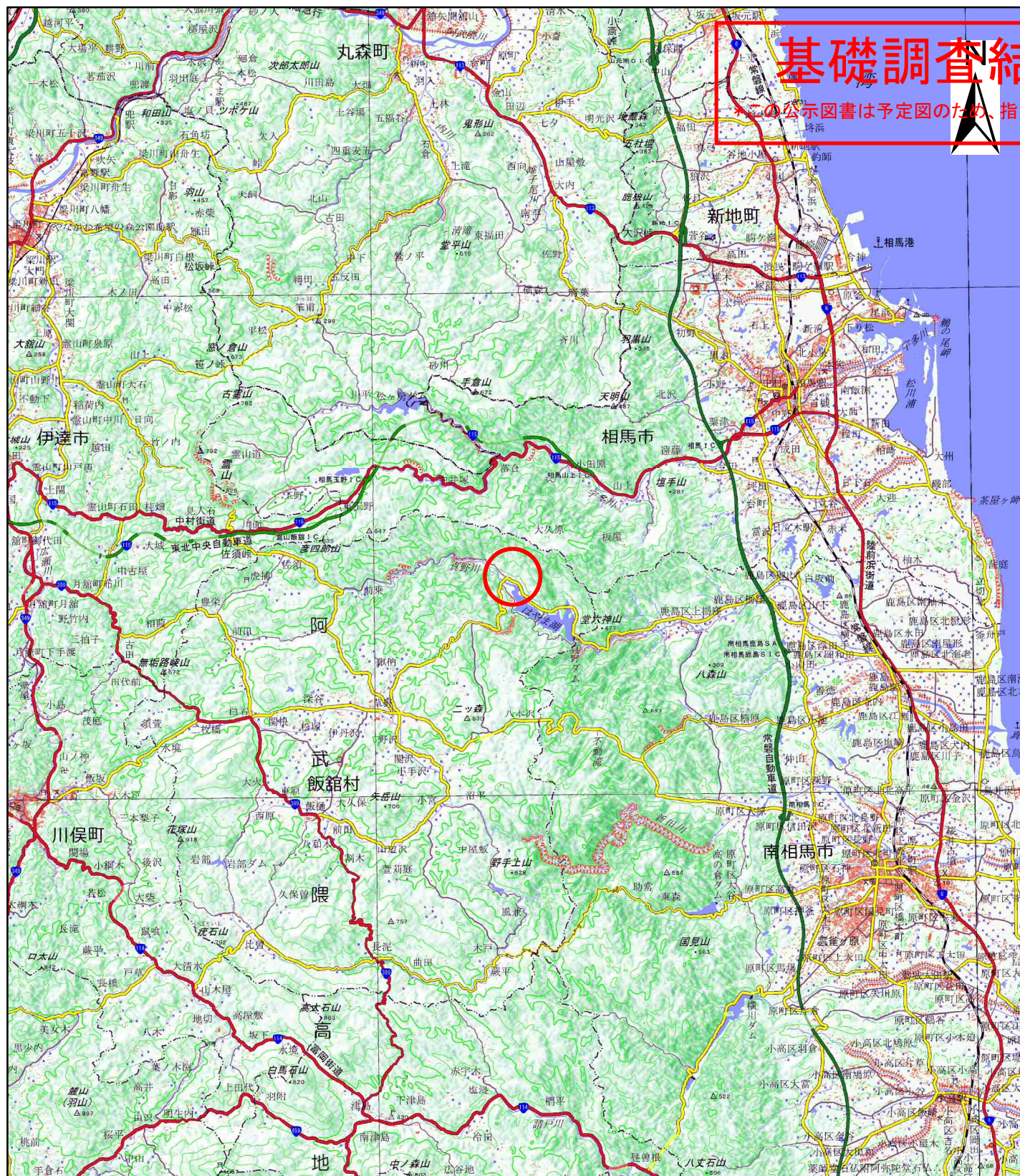


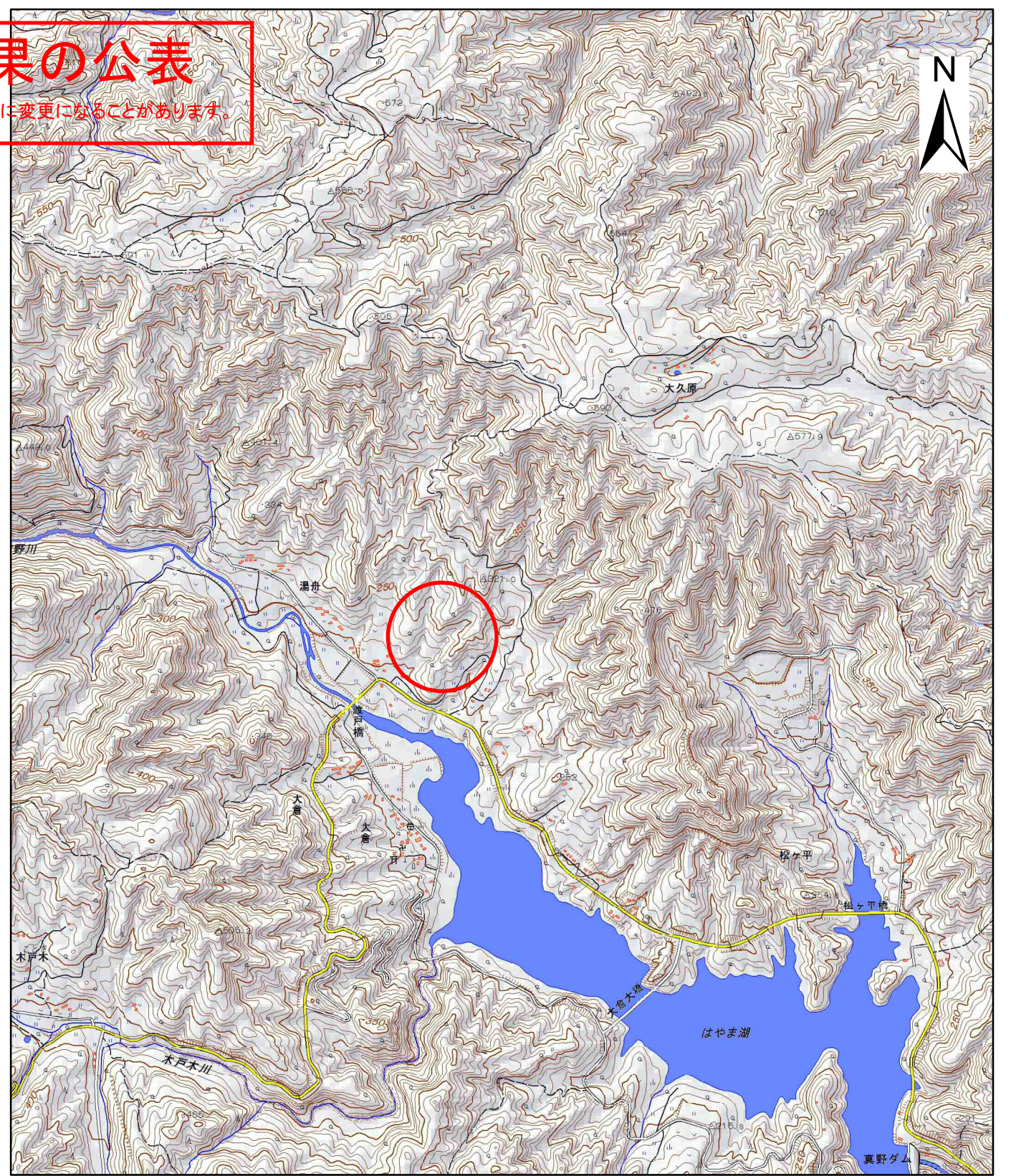
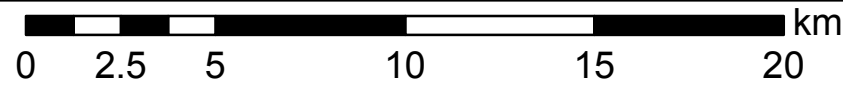
土砂災害警戒区域等の指定の公示に係る図書(その1)

基礎調査結果の公表

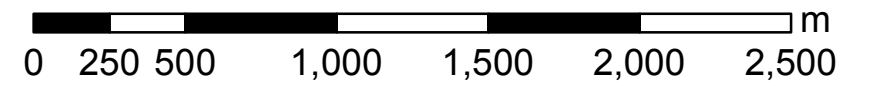
※この公示図書は予定図のため、指定時に変更になることがあります。



(1/200,000)



(1/25,000)



様式-1(土)
土砂災害警戒区域・土砂災害特別警戒区域
位置図

自然現象の種類

土石流

箇所番号

70564B0022

箇所名

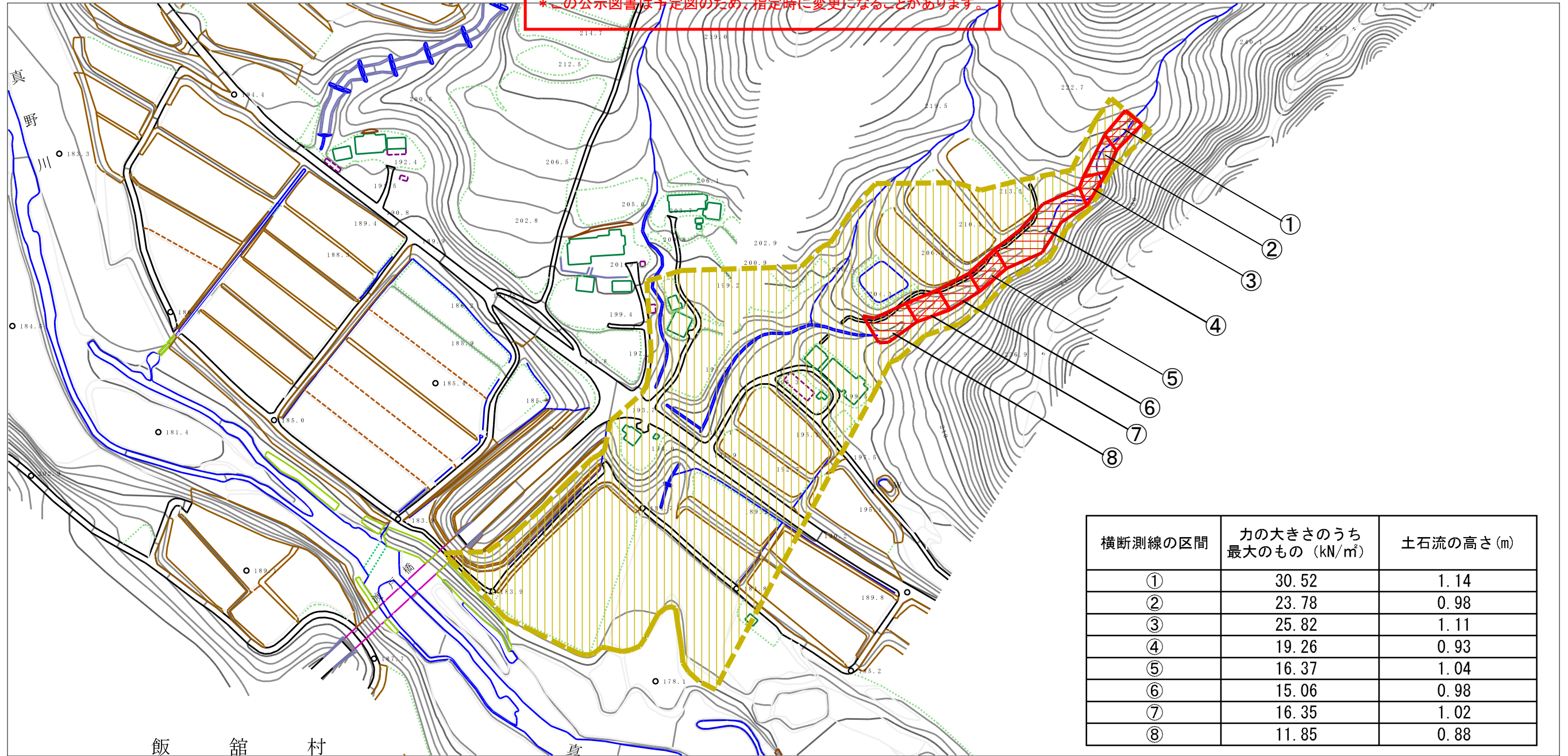
大倉沢10

所在地

福島県相馬郡飯舘村大倉字湯舟

基礎調査結果の公表

*この公示図書は予定図のため、指定時に変更になることがあります。



横断測線の区間	力の大きさのうち最大のもの (kN/m ²)	土石流の高さ (m)
①	30.52	1.14
②	23.78	0.98
③	25.82	1.11
④	19.26	0.93
⑤	16.37	1.04
⑥	15.06	0.98
⑦	16.35	1.02
⑧	11.85	0.88



様式-2 (土) 土砂災害警戒区域・土砂災害特別警戒区域 区域図	土砂災害警戒区域 (土砂災害防止法施行令第二条の基準に該当する区域)		自然現象 の種類 土石流	溪流番号	70564B0022	
	土砂災害特別 警戒区域 (土砂災害防止 法施行令第三条 の基準に該当す る区域)	土石等の高さが1mを超え、その衝撃力が 50kN/m ² を超える区域 土石等の高さが1mを超え、その衝撃力が 50kN/m ² を超えない区域			告示番号	大倉沢10
	上記以外の区域			告示年月日	所在地	福島県相馬郡飯館村 大倉字湯舟
			縮尺 1:2,500			