

甲状腺検査結果の状況

1 先行検査（平成 30 年 3 月 31 日現在）【実施年度：平成 23 年度～25 年度】

一次検査（平成 27 年 4 月 30 日検査終了）

- 対象者数 367,637 人
- 受診者数 300,472 人（受診率 81.7%）
- 結果判定数 300,472 人（判定率 100.0%）
- 判定区分別内訳

A 判定 (A 1)	: 154,605 人 (51.5%)
(A 2)	: 143,573 人 (47.8%)
B 判定	: 2,293 人 (0.8%)
C 判定	: 1 人 (0.0%)

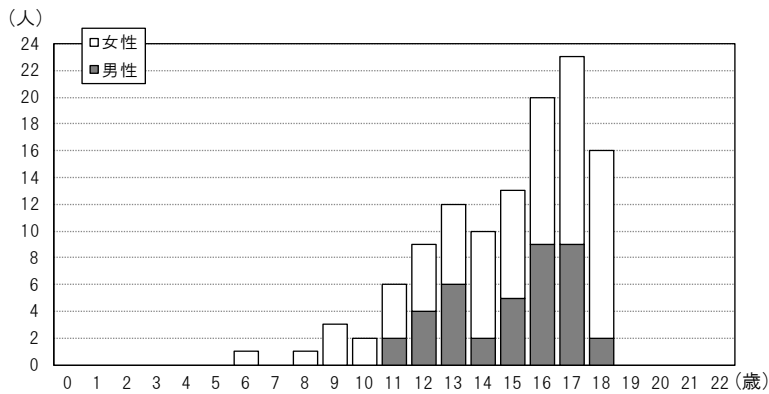
二次検査（平成 30 年 3 月 31 日現在）

- 対象者数 2,293 人
- 受診者数 2,130 人（受診率 92.9%）
- 結果確定数 2,091 人（確定率 98.2%）
- うち、穿刺吸引細胞診実施は 547 人

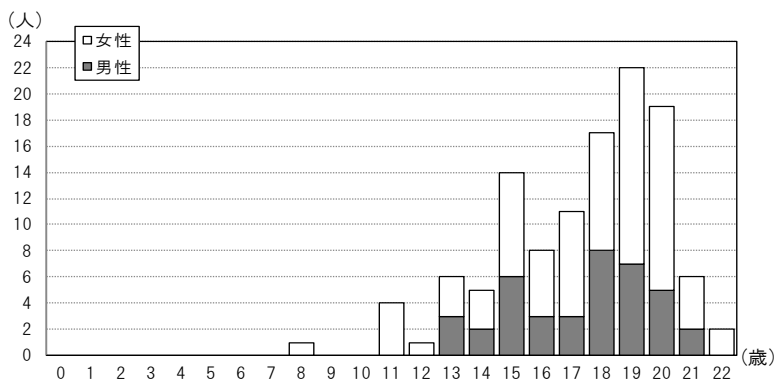
穿刺吸引細胞診等結果概要	
・悪性ないし悪性疑い	116 人
・男性：女性	39 人：77 人
・平均年齢	17.3±2.7 歳（8-22 歳）、震災当時 14.9±2.6 歳（6-18 歳）
・平均腫瘍径	13.9±7.8 mm（5.1-45.0 mm）

◇ 細胞診で悪性ないし悪性疑いであった 116 人の年齢、性分布

[平成 23 年 3 月 11 日時点の年齢による分布]



[二次検査時点の年齢による分布]



## 2 本格検査（検査2回目）（平成30年3月31日現在）【実施年度：平成26年度～27年度】

### 一次検査

- 対象者数 381,244人
- 受診者数 270,540人（受診率 71.0%）
- 結果判定数 270,529人（判定率 100.0%）
- 判定区分別内訳

A判定 (A1)	: 108,718人 (40.2%)
(A2)	: 159,584人 (59.0%)
B判定	: 2,227人 (0.8%)
C判定	: 0人 (0.0%)

### 二次検査

- 対象者数 2,227人
- 受診者数 1,874人（受診率 84.1%）
- 結果確定数 1,826人（確定率 97.4%）

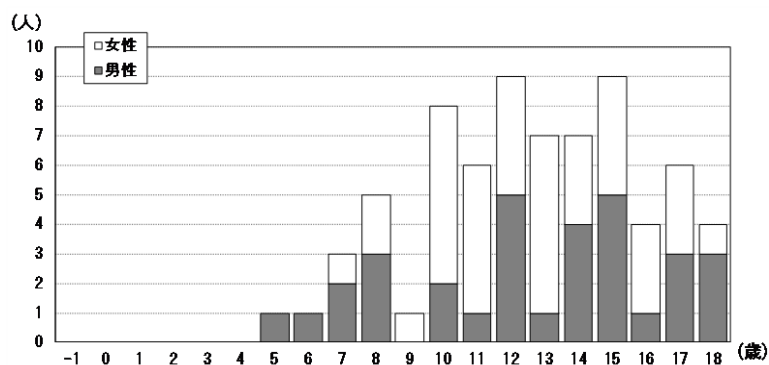
うち、穿刺吸引細胞診実施は207人

#### 穿刺吸引細胞診等結果概要

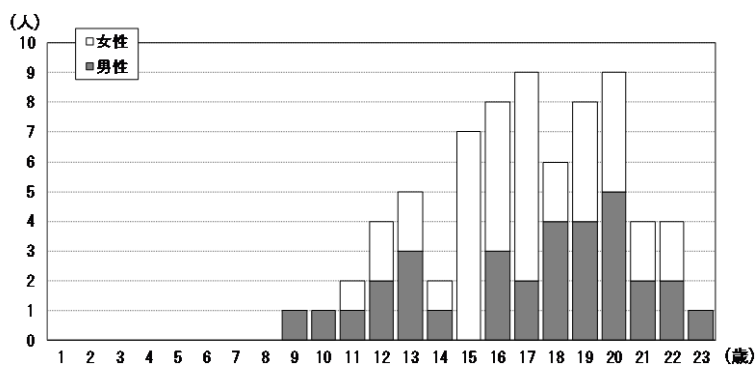
- 悪性ないし悪性疑い 71人
- 男性：女性 32人：39人
- 平均年齢 16.9±3.2歳（9-23歳）、震災当時12.6±3.2歳（5-18歳）
- 平均腫瘍径 11.1±5.6mm（5.3-35.6mm）

#### ◇ 細胞診で悪性ないし悪性疑いであった71人の年齢、性分布

[平成23年3月11日時点の年齢による分布]



[二次検査時点の年齢による分布]



### 3 本格検査（検査3回目）（令和2年3月31日現在）【実施年度：平成28年度～29年度】

#### 一次検査

- 対象者数 336,670 人  
(25歳時の節目の検査対象者である平成4・5年度生まれを除く)
- 受診者数 217,921 人 (受診率 64.7%)
- 結果判定数 217,920 人 (判定率 100.0%)
- 判定区分別内訳

A判定 (A1)	: 76,433 人 (35.1%)
(A2)	: 139,986 人 (64.2%)
B判定	: <u>1,501 人 (0.7%)</u>
C判定	: <u>0 人 (0.0%)</u>

#### 二次検査

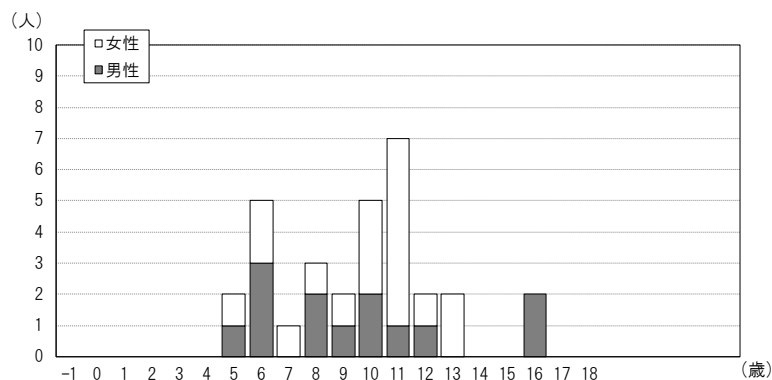
- 対象者数 1,501 人
  - 受診者数 1,101 人 (受診率 73.4%)
  - 結果確定数 1,060 人 (確定率 96.3%)
- うち、穿刺吸引細胞診実施は 78 人

#### 穿刺吸引細胞診等結果概要

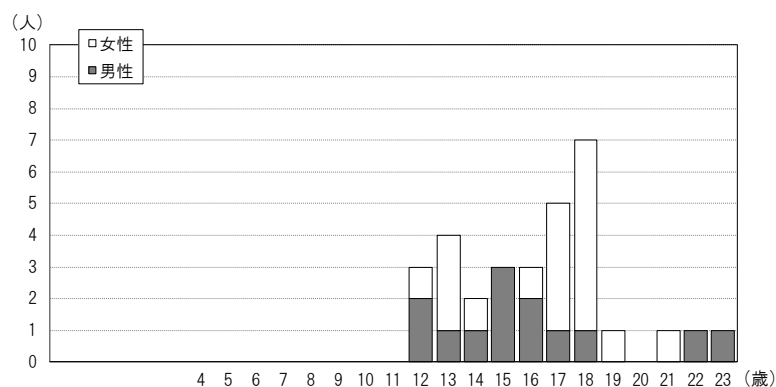
- 悪性ないし悪性疑い 31 人
- 男性：女性 13 人：18 人
- 平均年齢 16.3±2.9 歳 (12-23 歳)、震災当時9.6±2.9 歳 (5-16 歳)
- 平均腫瘍径 12.9±6.4 mm (5.6-33.0 mm)

#### ◇ 細胞診で悪性ないし悪性疑いであった 31 人の年齢、性分布

[平成23年3月11日時点の年齢による分布]



[二次検査時点の年齢による分布]



#### 4 本格検査（検査4回目）（令和2年3月31日現在）【実施年度：平成30年度～31年度】

##### 一次検査

- 対象者数 294,240人  
(25歳時の節目の検査対象者である平成4～7年度生まれを除く)
- 受診者数 180,570人 (受診率 61.4%)
- 結果判定数 177,424人 (判定率 98.3%)
- 判定区分別内訳

A判定 (A1)	: 59,808人 (33.7%)
(A2)	: 116,289人 (65.5%)
B判定	: <u>1,327人 (0.7%)</u>
C判定	: <u>0人 (0.0%)</u>

##### 二次検査

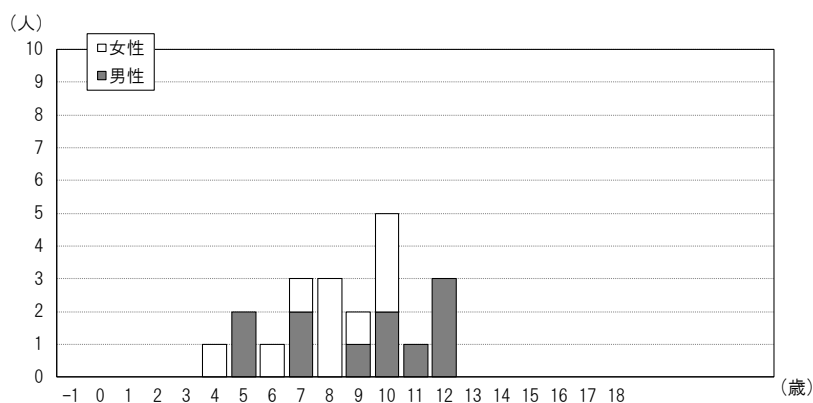
- 対象者数 1,327人
- 受診者数 741人 (受診率 55.8%)
- 結果確定数 647人 (確定率 87.3%)  
うち、穿刺吸引細胞診実施は49人

##### 穿刺吸引細胞診等結果概要

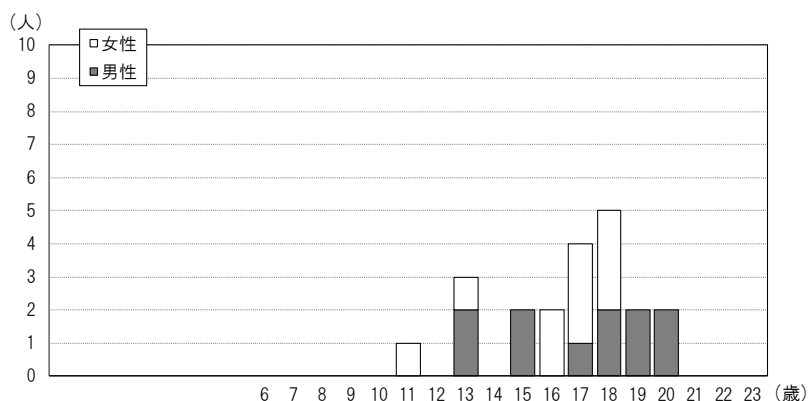
- 悪性ないし悪性疑い 21人
- 男性：女性 11人：10人
- 平均年齢 16.6±2.5歳 (11-20歳)、震災当時8.6±2.4歳 (4-12歳)
- 平均腫瘍径 11.6±5.3mm (6.1-29.4mm)

#### ◇ 細胞診で悪性ないし悪性疑いであった21人の年齢、性分布

[平成23年3月11日時点の年齢による分布]



[二次検査時点の年齢による分布]



## 5 25歳時の節目の検査（令和2年3月31日現在）【実施年度：平成29年度～】

### 一次検査

- 対象者数 66,637人（平成4年度・5年度・6年度生まれ）
- 受診者数 5,578人（受診率 8.4%）
- 結果判定数 5,234人（判定率 93.8%）
- 判定区分別内訳

A判定（A1）	： 2,228人（42.6%）
（A2）	： 2,762人（52.8%）
B判定	： <u>244人（4.7%）</u>
C判定	： <u>0人（0.0%）</u>

### 二次検査

- 対象者数 244人
- 受診者数 168人（受診率 68.9%）
- 結果確定数 160人（確定率 95.2%）

うち、穿刺吸引細胞診実施は13人

#### 穿刺吸引細胞診等結果概要

- 悪性ないし悪性疑い 7人
- 男性：女性 2人：5人
- 平均年齢 25.3±1.0歳（24-27歳）、震災当時17.1±0.7歳（16-18歳）
- 平均腫瘍径 22.6±15.6mm（10.8-49.9mm）

**(参考) 悪性ないし悪性疑いと判定された人数及び手術症例等**

先行検査から本格検査（検査4回目）及び25歳時の節目の検査までの状況

悪性ないし悪性疑いの判定数 246人

うち 手術実施 200人

(良性結節1人、乳頭癌196人、低分化癌1人、濾胞癌1人、その他の甲状腺癌1人)

先行検査 H30.3.31 現在 【実施年度：平成23年度～25年度】

計 116人 (男性39人：女性77人)

(手術実施102人：良性結節1人、乳頭癌100人、低分化癌1人)

本格検査（検査2回目）R2.3.31 現在 【実施年度：平成26年度～27年度】

計 71人 (男性32人：女性39人)

(手術実施54人：乳頭癌53人、その他の甲状腺癌1人)

本格検査（検査3回目）R2.3.31 現在 【実施年度：平成28年度～29年度】

・平成28年度実施対象市町村 13人 (男性7人：女性6人)

(手術実施11人：乳頭癌11人)

・平成29年度実施対象市町村 18人 (男性6人：女性12人)

(手術実施16人：乳頭癌16人)

計 31人 (男性13人：女性18人)

(手術実施27人：乳頭癌27人)

本格検査（検査4回目）R2.3.31 現在 【実施年度：平成30年度～31年度】

・平成30年度実施対象市町村 16人 (男性7人：女性9人)

(手術実施12人：乳頭癌12人)

・平成31年度実施対象市町村 5人 (男性4人：女性1人)

(手術実施1人：乳頭癌1人)

計 21人 (男性11人：女性10人)

(手術実施13人：乳頭癌13人)

25歳時の節目の検査 R2.3.31 現在 【実施年度：平成29年度～】

計 7人 (男性2人：女性5人)

(手術実施4人：乳頭癌3人、濾胞癌1人)