

甲状腺検査結果の状況

1 先行検査（平成30年3月31日現在）【実施年度：平成23年度～25年度】

一次検査（平成27年4月30日検査終了）

- 対象者数 367,637人
- 受診者数 300,472人（受診率 81.7%）
- 結果判定数 300,472人（判定率 100.0%）
- 判定区分別内訳

A判定 (A 1)	: 154,605人 (51.5%)
(A 2)	: 143,573人 (47.8%)
B判定	: 2,293人 (0.8%)
C判定	: 1人 (0.0%)

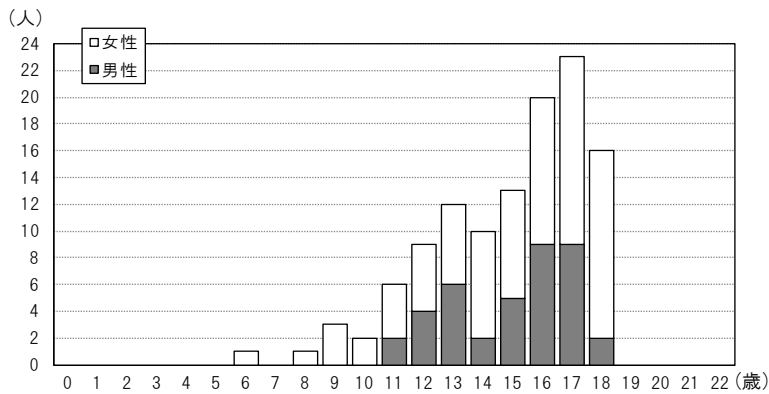
二次検査（平成30年3月31日現在）

- 対象者数 2,293人
 - 受診者数 2,130人（受診率 92.9%）
 - 結果確定数 2,091人（確定率 98.2%）
- うち、穿刺吸引細胞診実施は547人

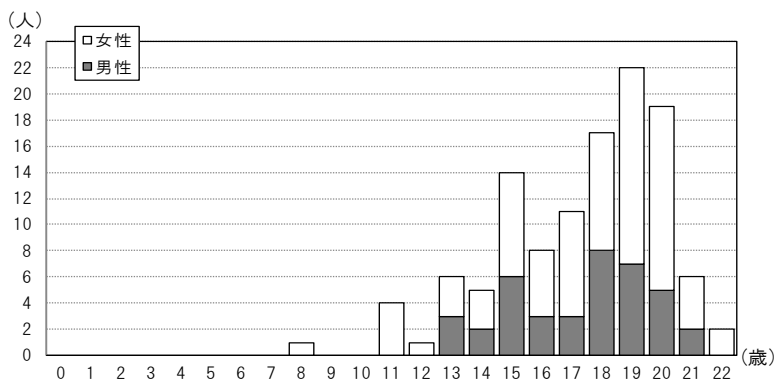
穿刺吸引細胞診等結果概要	
・悪性ないし悪性疑い	116人
・男性：女性	39人：77人
・平均年齢	17.3±2.7歳（8-22歳）、震災当時14.9±2.6歳（6-18歳）
・平均腫瘍径	13.9±7.8mm（5.1-45.0mm）

◇ 細胞診で悪性ないし悪性疑いであった116人の年齢、性分布

[平成23年3月11日時点の年齢による分布]



[二次検査時点の年齢による分布]



2 本格検査（検査2回目）（平成30年3月31日現在）【実施年度：平成26年度～27年度】

一次検査

- 対象者数 381,244人
- 受診者数 270,540人（受診率 71.0%）
- 結果判定数 270,529人（判定率 100.0%）
- 判定区分別内訳

A判定 (A1)	: 108,718人 (40.2%)
(A2)	: 159,584人 (59.0%)
B判定	: 2,227人 (0.8%)
C判定	: 0人 (0.0%)

二次検査

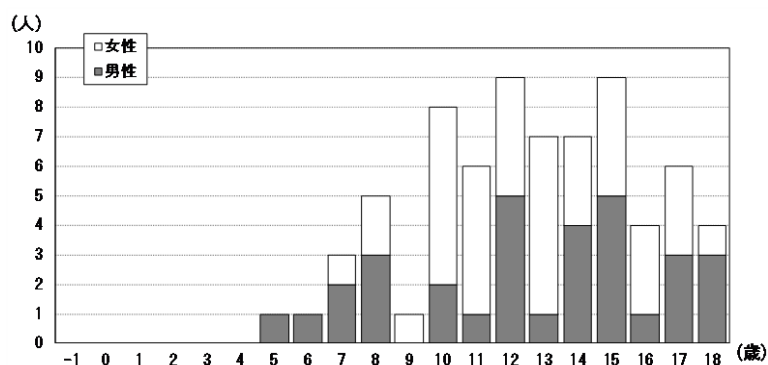
- 対象者数 2,227人
- 受診者数 1,874人（受診率 84.1%）
- 結果確定数 1,826人（確定率 97.4%）
- うち、穿刺吸引細胞診実施は207人

穿刺吸引細胞診等結果概要

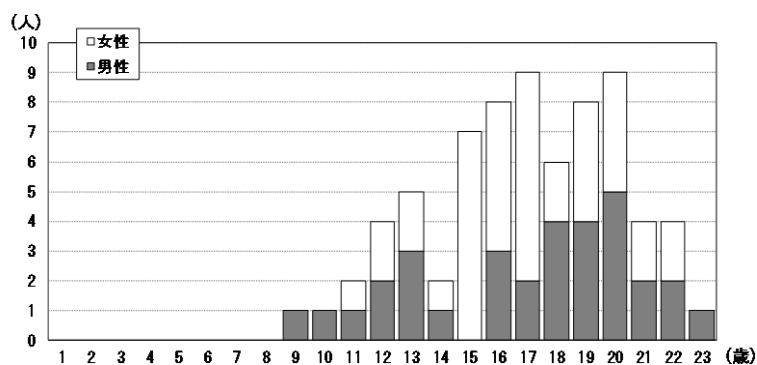
- 悪性ないし悪性疑い 71人
- 男性：女性 32人：39人
- 平均年齢 16.9±3.2歳（9-23歳）、震災当時12.6±3.2歳（5-18歳）
- 平均腫瘍径 11.1±5.6mm（5.3-35.6mm）

◇ 細胞診で悪性ないし悪性疑いであった71人の年齢、性分布

[平成23年3月11日時点の年齢による分布]



[二次検査時点の年齢による分布]



3 本格検査（検査3回目）（令和2年3月31日現在）【実施年度：平成28年度～29年度】

一次検査

- 対象者数 336,670人
(25歳時の節目の検査対象者である平成4・5年度生まれを除く)
- 受診者数 217,921人 (受診率 64.7%)
- 結果判定数 217,920人 (判定率 100.0%)
- 判定区分別内訳

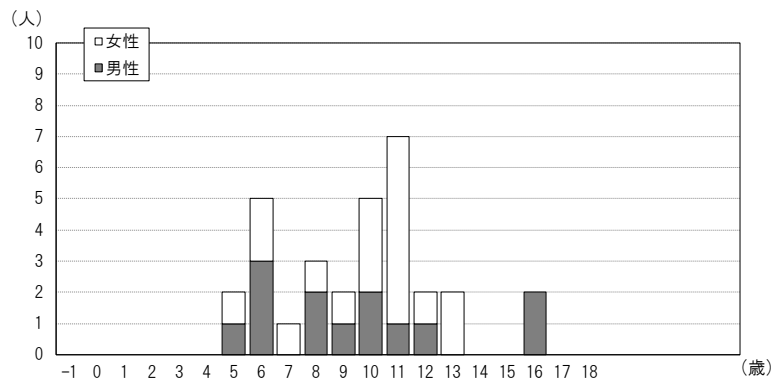
A判定 (A1)	: 76,433人 (35.1%)
(A2)	: 139,986人 (64.2%)
B判定	: 1,501人 (0.7%)
C判定	: 0人 (0.0%)

二次検査

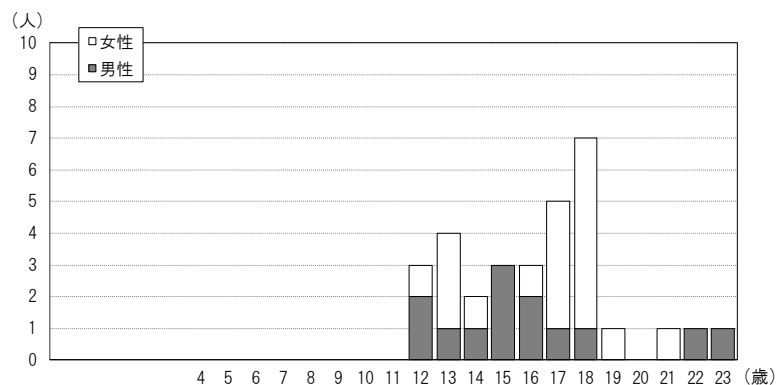
- 対象者数 1,501人
 - 受診者数 1,101人 (受診率 73.4%)
 - 結果確定数 1,060人 (確定率 96.3%)
- うち、穿刺吸引細胞診実施は78人

穿刺吸引細胞診等結果概要	
・悪性ないし悪性疑い	31人
・男性：女性	13人：18人
・平均年齢	16.3±2.9歳 (12-23歳)、震災当時9.6±2.9歳 (5-16歳)
・平均腫瘍径	12.9±6.4mm (5.6-33.0mm)

◇ 細胞診で悪性ないし悪性疑いであった31人の年齢、性分布
 [平成23年3月11日時点の年齢による分布]



[二次検査時点の年齢による分布]



4 本格検査（検査4回目）（令和元年12月31日現在）【実施年度：平成30年度～31年度】

一次検査

- 対象者数 294,213人
(25歳時の節目の検査対象者である平成4～7年度生まれを除く)
- 受診者数 163,453人 (受診率 55.6%)
- 結果判定数 148,993人 (判定率 91.2%)
- 判定区分別内訳

A判定 (A1)	: 50,764人 (34.1%)
(A2)	: 97,145人 (65.2%)
B判定	: <u>1,084人 (0.7%)</u>
C判定	: <u>0人 (0.0%)</u>

二次検査

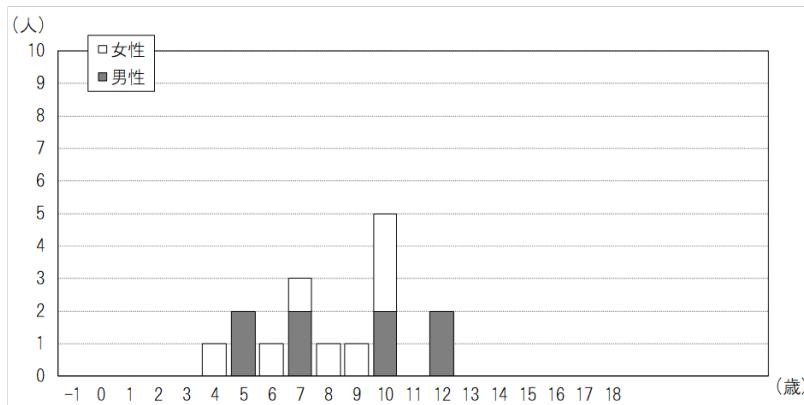
- 対象者数 1,084人
- 受診者数 604人 (受診率 55.7%)
- 結果確定数 503人 (確定率 83.3%)
うち、穿刺吸引細胞診実施は34人

穿刺吸引細胞診等結果概要

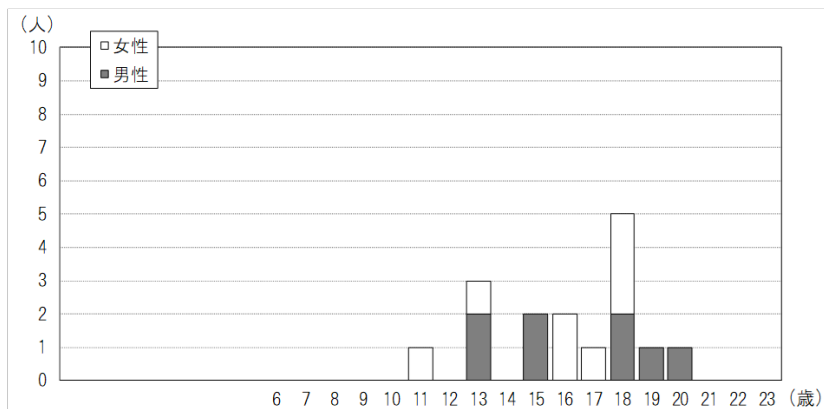
- 悪性ないし悪性疑い 16人
- 男性：女性 8人：8人
- 平均年齢 16.1±2.6歳 (11-20歳)、震災当時8.3±2.5歳 (4-12歳)
- 平均腫瘍径 11.5±5.7mm (6.1-29.4mm)

◇ 細胞診で悪性ないし悪性疑いであった16人の年齢、性分布

[平成23年3月11日時点の年齢による分布]



[二次検査時点の年齢による分布]



5 25歳時の節目の検査（令和2年3月31日現在）【実施年度：平成29年度～】

一次検査

- ・ 対象者数 66,637人（平成4年度・5年度・6年度生まれ）
- ・ 受診者数 5,578人（受診率 8.4%）
- ・ 結果判定数 5,234人（判定率 93.8%）
- ・ 判定区分別内訳

A判定（A1）：2,228人（42.6%）

（A2）：2,762人（52.8%）

B判定 : 244人（4.7%）

C判定 : 0人（0.0%）

二次検査

- ・ 対象者数 244人
 - ・ 受診者数 168人（受診率 68.9%）
 - ・ 結果確定数 160人（確定率 95.2%）
- うち、穿刺吸引細胞診実施は13人

穿刺吸引細胞診等結果概要

- ・ 悪性ないし悪性疑い 7人
- ・ 男性：女性 2人：5人
- ・ 平均年齢 25.3±1.0歳（24-27歳）、震災当時17.1±0.7歳（16-18歳）
- ・ 平均腫瘍径 22.6±15.6mm（10.8-49.9mm）

(参考) 悪性ないし悪性疑いと判定された人数及び手術症例等

先行検査から本格検査（検査4回目）及び25歳時の節目の検査までの状況

悪性ないし悪性疑いの判定数 241人

うち 手術実施 196人

(良性結節1人、乳頭癌192人、低分化癌1人、濾胞癌1人、その他の甲状腺癌1人)

先行検査 H30.3.31 現在 【実施年度：平成23年度～25年度】

計 116人 (男性39人：女性77人)

(手術実施102人：良性結節1人、乳頭癌100人、低分化癌1人)

本格検査（検査2回目）H30.3.31 現在 【実施年度：平成26年度～27年度】

計 71人 (男性32人：女性39人)

(手術実施52人：乳頭癌51人、その他の甲状腺癌1人)

本格検査（検査3回目）R2.3.31 現在 【実施年度：平成28年度～29年度】

・平成28年度実施対象市町村 13人 (男性7人：女性6人)

(手術実施11人：乳頭癌11人)

・平成29年度実施対象市町村 18人 (男性6人：女性12人)

(手術実施16人：乳頭癌16人)

計 31人 (男性13人：女性18人)

(手術実施27人：乳頭癌27人)

本格検査（検査4回目）R1.12.31 現在 【実施年度：平成30年度～31年度】

・平成30年度実施対象市町村 15人 (男性7人：女性8人)

(手術実施11人：乳頭癌11人)

・平成31年度実施対象市町村 1人 (男性1人：女性0人)

(手術実施0人：乳頭癌0人)

計 16人 (男性8人：女性8人)

(手術実施11人：乳頭癌11人)

25歳時の節目の検査 R2.3.31 現在 【実施年度：平成29年度～】

計 7人 (男性2人：女性5人)

(手術実施4人：乳頭癌3人、濾胞癌1人)