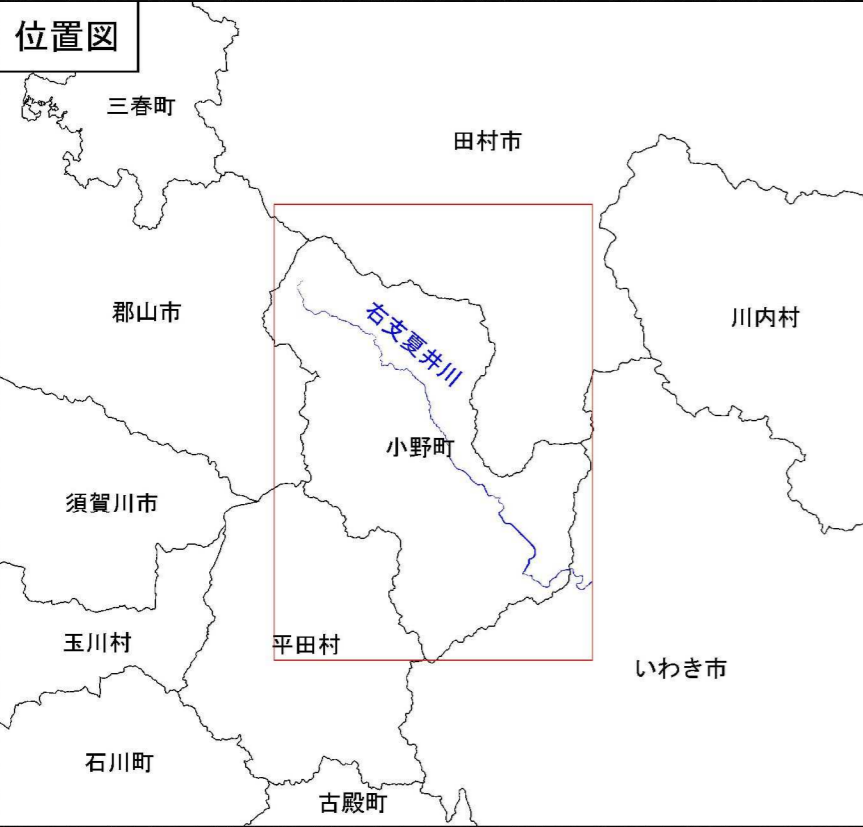
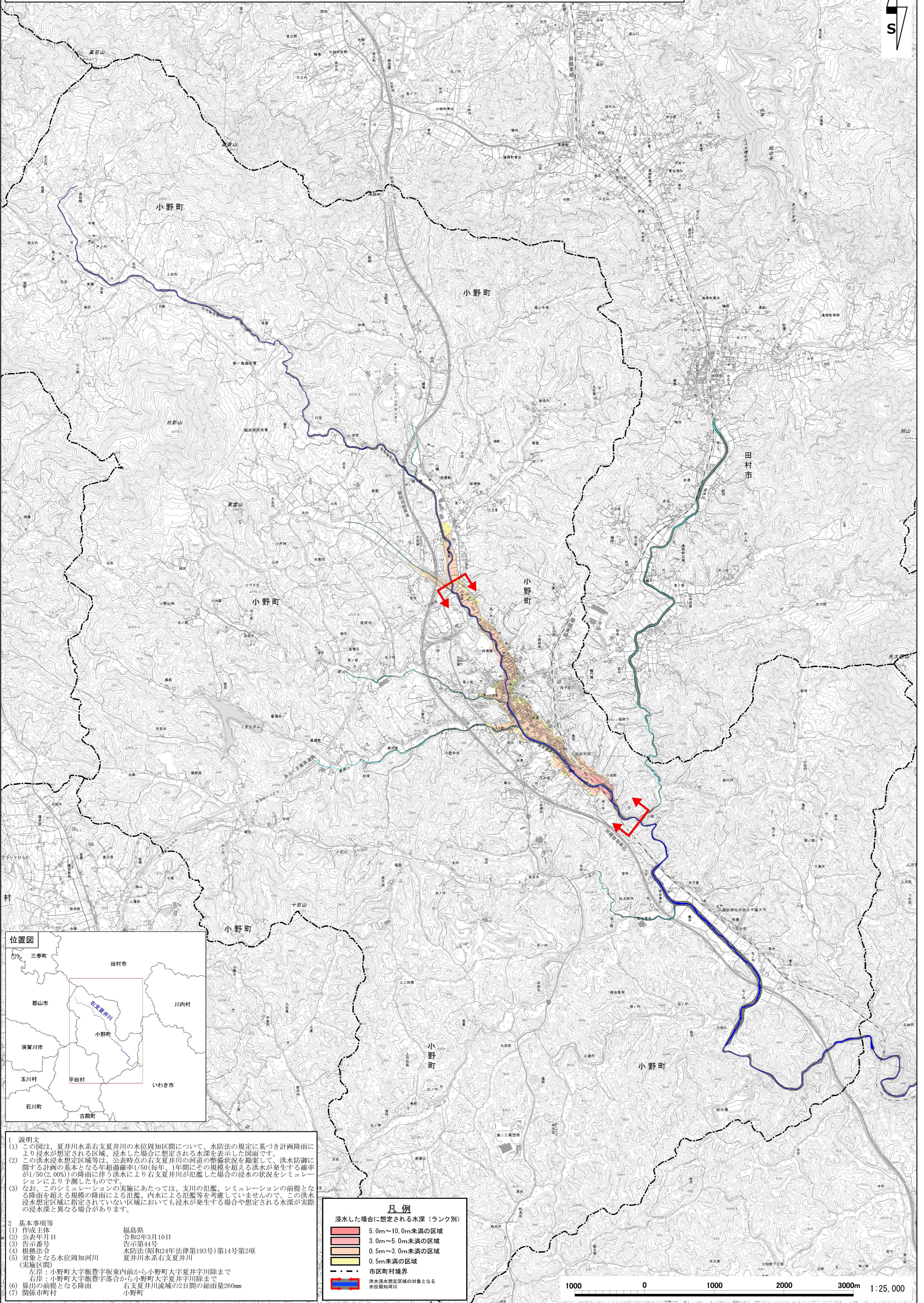


# 夏井川水系右支夏井川 洪水浸水想定区域図（計画規模）



**1 説明文**

(1) この図は、夏井川水系右支夏井川の水位周知区間について、水防法の規定に基づき計画降雨により浸水が想定される区域、浸水した場合に想定される水深を表示した図面です。

(2) この洪水浸水想定区域等は、公表時点の右支夏井川の河道の整備状況を勘案して、洪水防壁に関する計画の基本となる超過確率1/50(毎年、1年間にその規模を超える洪水が発生する確率が1/50(2.00%))の降雨に伴う洪水により右支夏井川が氾濫した場合の浸水の状況をシミュレーションにより予測したものです。

(3) なお、このシミュレーションの実施にあたっては、支川の氾濫、シミュレーションの前提となる降雨を超える規模の降雨による氾濫、内水による氾濫等を考慮していませんので、この洪水浸水想定区域に指定されていない区域においても浸水が発生する場合や想定される水深が実際の浸水深と異なる場合があります。

**2 基本事項等**

(1) 作成主体 福島県  
 (2) 公表年月日 令和2年3月10日  
 (3) 告示番号 告示第44号  
 (4) 根拠法令 水防法(昭和24年法律第193号)第14号第2項  
 (5) 対象となる水位周知河川 夏井川水系右支夏井川  
 (実施区間)  
 左岸：小野町大字飯豊字坂東内前から小野町大字夏井字川除まで  
 右岸：小野町大字飯豊字落合から小野町大字夏井字川除まで  
 (6) 算出の前報となる降雨 右支夏井川流域の2日間の総雨量260mm  
 (7) 関係市町村 小野町

**凡例**

浸水した場合に想定される水深（ランク別）

	5.0m～10.0m未満の区域
	3.0m～5.0m未満の区域
	0.5m～3.0m未満の区域
	0.5m未満の区域
	市区町村境界
	洪水浸水想定区域の対象となる水位周知河川

1000 0 1000 2000 3000m 1:25,000

この地図の作成に当たっては、国土地理院長の承認を得て、同院発行の基盤地図情報を使用した。（承認番号 令元情使、第391号）