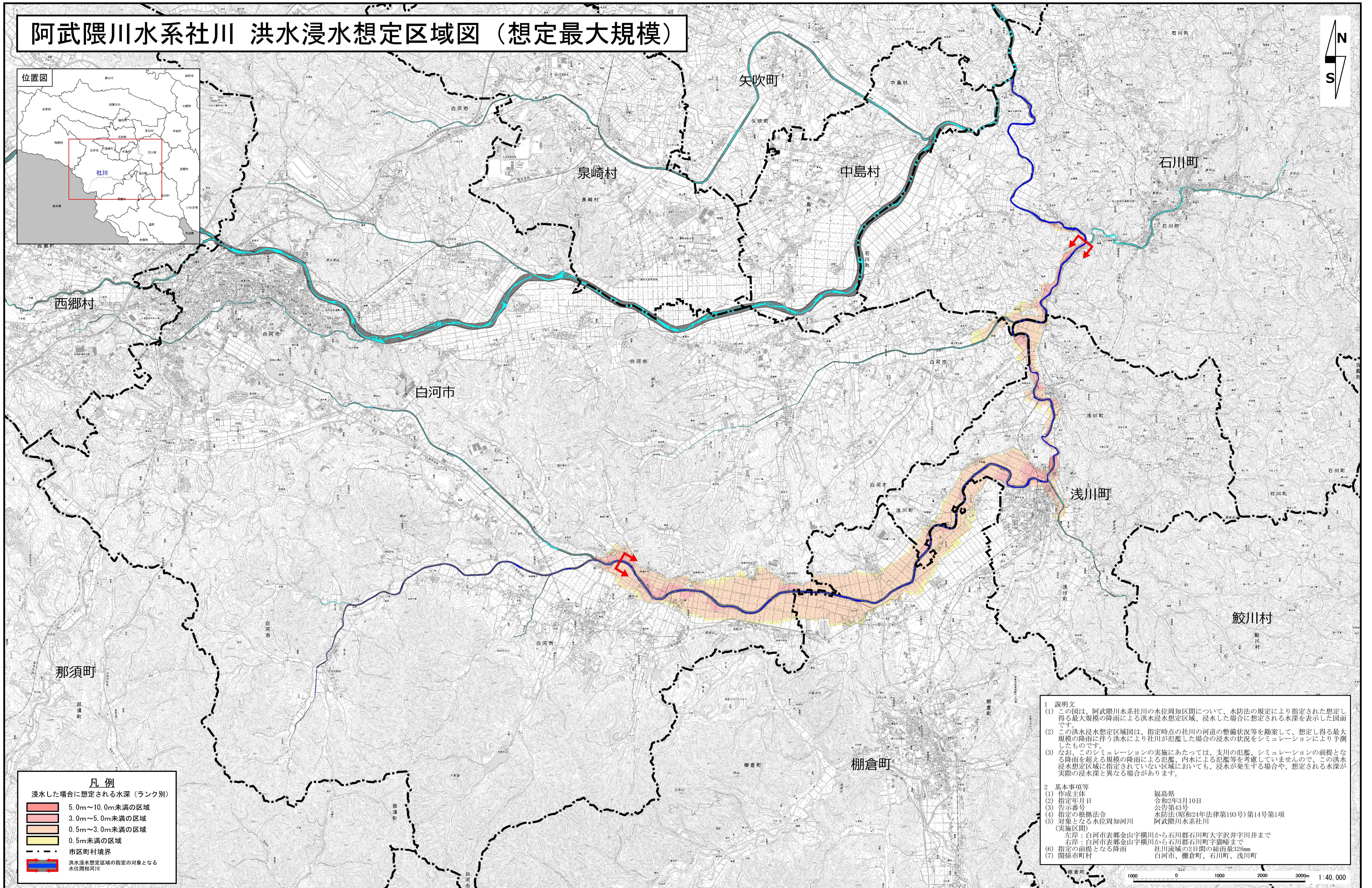
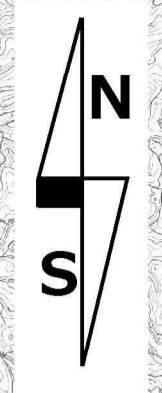
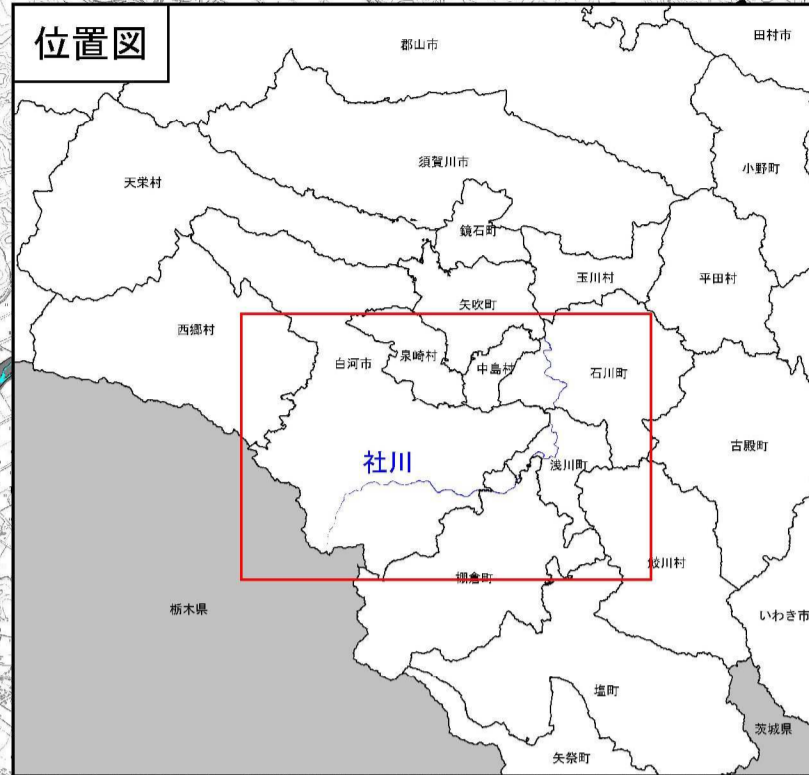


阿武隈川水系社川 洪水浸水想定区域図（想定最大規模）



凡例

浸水した場合に想定される水深（ランク別）

	5.0m~10.0m未満の区域
	3.0m~5.0m未満の区域
	0.5m~3.0m未満の区域
	0.5m未満の区域
	市区町村境界
	洪水浸水想定区域の指定の対象となる水位周知河川

1 説明文

- この図は、阿武隈川水系社川の水位周知区間について、水防法の規定により指定された想定し得る最大規模の降雨による洪水浸水想定区域、浸水した場合に想定される水深を表示した図面です。
- この洪水浸水想定区域図は、指定時点の社川の河道の整備状況等を勘案して、想定し得る最大規模の降雨に伴う洪水により社川が氾濫した場合の浸水の状況をシミュレーションにより予測したものです。
- なお、このシミュレーションの実施にあたっては、支川の氾濫、シミュレーションの前提となる降雨を超える規模の降雨による氾濫、内水による氾濫等を考慮していませんので、この洪水浸水想定区域に指定されていない区域においても、浸水が発生する場合があります。

2 基本事項等

(1) 作成主体	福島県
(2) 指定年月日	令和2年3月10日
(3) 告示番号	公告第43号
(4) 指定の根拠法令	水防法(昭和24年法律第193号)第14号第1項
(5) 対象となる水位周知河川(実施区間)	阿武隈川水系社川 左岸：白河市表郷金山字横川から石川郡石川町大字沢井字川井まで 右岸：白河市表郷金山字横川から石川郡石川町字猫崎まで
(6) 指定の前提となる降雨	社川流域の2日間の総雨量326mm
(7) 関係市町村	白河市、棚倉町、石川町、浅川町