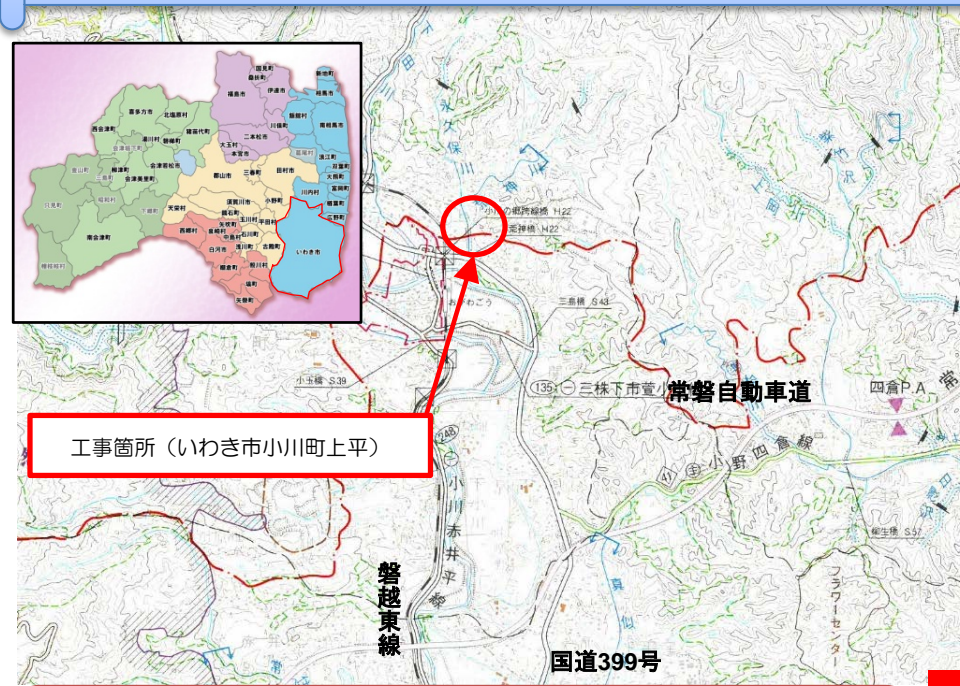


河川土砂を除去して河道を確保し、水害発生のリスクが低減しました!!

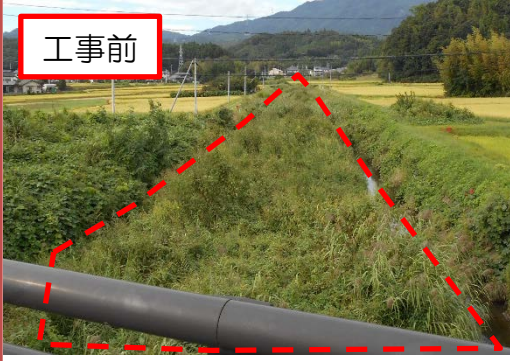


工事箇所 (いわき市小川町上平)



工事後

土砂堆積の状況



工事前

こうじんがわ
荒神川筋
おがわまちうわだいら
いわき市小川町上平
工事期間：平成30年度
工事延長：約264m

- 堆積した土砂により、大雨時に水の流れが、さえぎられ洪水の危険性がありました。
- 河川内の土砂を除去して河道を確保したことにより、水害発生のリスクを低減しました。

《地元の声》
長年、河川内の土砂の堆積や草木の繁茂が著しく、大雨の時の洪水が心配でしたが、これで安心となりました。

問い合わせ先：
いわき建設事務所管理課 電話0246-24-6121