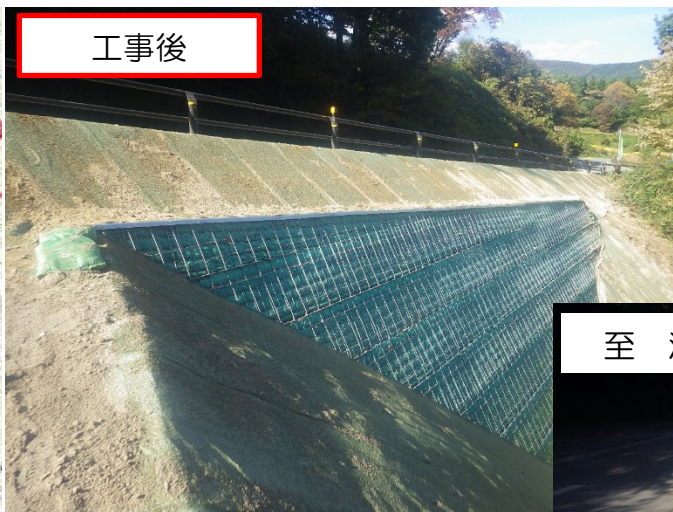


# 路肩が崩れていた道路を直し、安全に通行出来るようになりました！！



- 道路の路肩が崩れており、危険で道路幅も狭い状況でした。
- 崩れていた路肩を直したことで、安全に車両が通行できるようになりました。

《地元の声》  
安心して、車の通行が出来るようになりました。



とかわ のがわ  
県道常葉野川線

のがわ  
双葉郡葛尾村大字野川

工事期間：平成29～30年度  
工事延長： 約26.5m

問い合わせ先：  
富岡土木事務所業務課 電話0240-23-5558